

佐賀県感染症発生動向調査速報

平成18年第42週 平成18年10月16日(月)～平成18年10月22日(日)

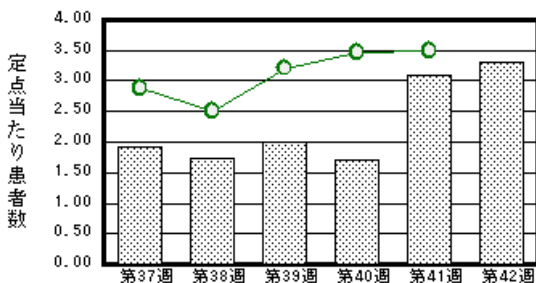
<http://www.kansen.pref.saga.jp>

佐賀県感染症情報センター

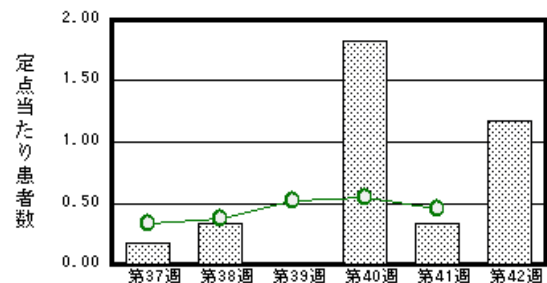
注目疾患の動向

- 【報告数の多い疾患】 感染性胃腸炎 (76名) 突発性発疹 (25名) A群溶血性レンサ球菌咽頭炎 (20名) 手足口病 (14名) 水痘 (10名)
- 【感染性胃腸炎】患者報告数が増加しました (71名 76名)。10月12日に病原体定点より提供された1検体からノロウイルスが検出されました。これからノロウイルス感染症等の流行時期ですので、手洗いや食材の十分な加熱等を心がけ予防に努めましょう。詳しくは、佐賀県感染症情報センターのホームページを御覧ください。
<http://www.kansen.pref.saga.jp/kakotopics/kakotopics/kansennseihp/tem.html>
- 【腸管出血性大腸菌感染症】伊万里保健福祉事務所管内で2名 (O157) の届出がありました。手洗いや食材の加熱等を心がけ予防に努めましょう。詳しくは佐賀県感染症情報センターのホームページを御覧ください。
<http://www.kansen.pref.saga.jp/o157/o157.html>
- 【マイコプラズマ肺炎】定点当たり患者報告数が増加し、過去5年間の同時期と比較して多くなっています。手洗い、うがい等一般的な感染予防に努めましょう。詳しくは国立感染症研究所感染症情報センターの「感染症の話」を御覧ください。
http://idsc.nih.go.jp/idwr/kansen/k03/k03_09.html

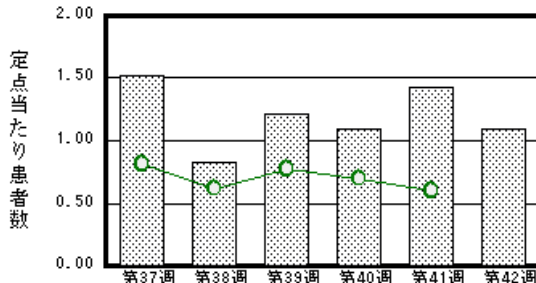
感染性胃腸炎



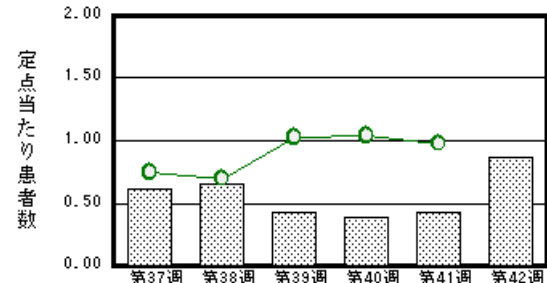
マイコプラズマ肺炎



突発性発疹



A群溶血性レンサ球菌咽頭炎



棒グラフは佐賀県、折れ線グラフは全国の数値を表しています。

各疾患の動向グラフについては佐賀県感染症情報センターのホームページを御覧ください。<http://www.kansen.pref.saga.jp>

全国版感染症週報 (DWR) 2006年第40週号 (10月2日～10月8日) 要点

・ 発生動向総覧	< 第40週 > マイコプラズマ肺炎の定点当たり報告数は増加し、過去5年間の同時期と比較してかなり多い / その他最新動向
・ 注目すべき感染症	< 今週は該当記事はありません >
・ 病原体情報	インフルエンザウイルス2006/07シーズン / 感染性胃腸炎関連ウイルス2006/07シーズン / エンテロウイルス71型2006年
・ 速報	< 今週は該当記事はありません >
・ 海外感染症情報	インドネシアでの鳥インフルエンザ流行状況 / エチオピアでの急性水様性下痢症候群の流行 / エジプトでの鳥インフルエンザ流行状況 / 米国およびカナダでのボツリヌス中毒 / コンゴ民主共和国でのペスト流行
・ 感染症の話	< 今週はお休みです >

詳細は国立感染症研究所感染症情報センターのホームページを御覧ください。<http://www.idsc.nih.go.jp>

全数届出の感染症 (佐賀県)

疾病名	腸管出血性大腸菌感染症 (O157) (三類感染症)	クロイツフェルト・ヤコブ病 (五類感染症)
患者 (住所地)	1名(小学生低学年男児) (伊万里保健福祉事務所管内)	1名(70歳代女性) ()
無症状病原体保有者	1名	
感染原因・感染経路	調査中	不明
平成18年届出累計	18件79名(今週1件2名)	2名
平成17年	同期	28件53名
	届出累計	31件59名

クロイツフェルト・ヤコブ病について詳しくは、国立感染症研究所感染症情報センターの「感染症の話」を御覧ください。http://idsc.nih.go.jp/idwr/kansen/k02_g1/k02_24/k02_24.html

佐賀県感染症発生動向調査

定点報告 (五類感染症 (週報分))

平成18年第42週

平成18年10月16日(月)~平成18年10月22日(日)

定点種別 (定点数)	管轄保健福祉 事務所 病名	佐賀中部	鳥栖	唐津	伊万里	杵藤	計	前週	全国 (第41週)
		インフルエンザ (39)	インフルエンザ (高病原性鳥イン フルエンザを除く)						
小児科 (23)	RSウイルス感 染症		3 1.00				3 0.13		136 0.05
	咽頭結膜熱	1 0.13	5 1.67	2 0.50			8 0.35	7 0.30	766 0.25
	A群溶血性レン サ球菌咽頭炎	5 0.63	5 1.67	3 0.75	3 1.00	4 0.80	20 0.87	10 0.43	2956 0.98
	感染性胃腸炎	17 2.13	29 9.67	3 0.75	9 3.00	18 3.60	76 3.30	71 3.09	10505 3.49
	水痘	1 0.13	3 1.00			6 1.20	10 0.43	4 0.17	2164 0.72
	手足口病	1 0.13	6 2.00	6 1.50		1 0.20	14 0.61	20 0.87	2714 0.90
	伝染性紅斑	1 0.13		2 0.50		1 0.20	4 0.17	5 0.22	751 0.25
	突発性発しん	7 0.88	4 1.33	5 1.25	2 0.67	7 1.40	25 1.09	33 1.43	1805 0.60
	百日咳								37 0.01
	風しん								9 0.00
	ヘルパンギーナ	3 0.38				3 0.60	6 0.26	3 0.13	369 0.12
	麻しん(成人 麻しんを除く)								11 0.00
	流行性耳下腺炎	1 0.13		2 0.50		1 0.20	4 0.17	3 0.13	2634 0.88
眼科 (4)	急性出血性結膜炎								11 0.02
	流行性角結膜炎							1 0.25	500 0.79
基幹 (6)	細菌性髄膜炎								6 0.01
	無菌性髄膜炎							1 0.17	22 0.05
	マイコプラズマ肺炎	4 2.00		3 3.00			7 1.17	2 0.33	204 0.45
	クラミジア肺炎 (オウム病を除く)								9 0.02
	成人麻しん								

インフルエンザは、小児科定点 + 内科定点。

細字は定点当たり患者数

佐賀県感染症発生動向調査 (定点報告 :五類感染症)

平成18年第42週 平成18年10月16日(月)~平成18年10月22日(日)

インフルエンザ 定点	インフルエンザ (高病原性鳥イン フルエンザを除く)	小児科 定点	RSウイ ルス感 染症	咽頭結 膜熱	A群溶 血性レ ンサ球 菌咽頭 炎	感染性 胃腸炎	水痘	手足口 病	伝染性 紅斑	突発性 発しん	百日咳	風しん	ヘルバ ンギー ナ	麻しん (成人 麻しん を除く)	流行性 耳下腺 炎	眼科 基幹 定点	急性出血 性結膜炎	流行性角 結膜炎	細菌性髄 膜炎	無菌性髄 膜炎	マイコプ ラズマ肺 炎	クラミジア 肺炎(オ ウム病を 除く)	成人麻し ん	
0~5ヶ月		0~5ヶ月								1						0~5ヶ月								
6~11ヶ月		6~11ヶ月	1			9	1	2		22			1			6~11ヶ月								
1歳		1歳	1	3		16	1	3	1	2			1			1歳						1		
2歳		2歳	1	2	1	10	2	3					1		1	2歳						1		
3歳		3歳		2		6	2	2							1	3歳								
4歳		4歳			4	8	1	2	2				1		1	4歳						2		
5歳		5歳			4	6	2									5歳								
6歳		6歳			2	2	1	2								6歳								
7歳		7歳			6	2									1	7歳								
8歳		8歳		1	1	5			1							8歳								
9歳		9歳			2	3										9歳								
10歳~14歳		10歳~14歳				3							1			10歳~14歳						2		
15歳~19歳		15歳~19歳											1			15歳~19歳						1		
20歳~29歳		20歳以上					6									20歳~29歳								
30歳~39歳																30歳~39歳								
40歳~49歳																40歳~49歳								
50歳~59歳																50歳~59歳								
60歳~69歳																60歳~69歳								
70歳~79歳																70歳以上								
80歳以上																								
合計		合計	3	8	20	76	10	14	4	25			6		4	合計						7		
前期計		前期計		7	10	71	4	20	5	33			3		3	前期計		1		1		2		
当期間/前	***	当期間/前	***	1.14	2	1.07	2.5	0.7	0.8	0.76	***	***	2	***	1.33	当期間/前	***		***		3.5	***	***	
増減数		増減数	3	1	10	5	6	-6	-1	-8			3		1	増減数		-1		-1		5		

***は前期計が"0"のとき

