

佐賀県感染症発生動向調査速報

平成18年第40週 平成18年10月2日(月)～平成18年10月8日(日)

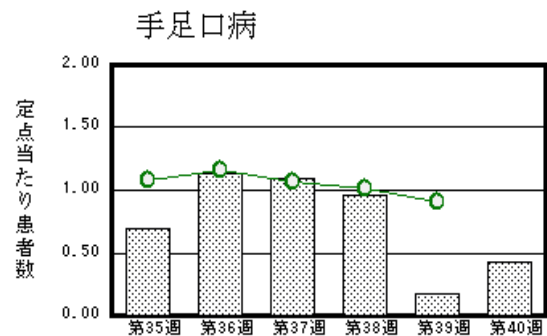
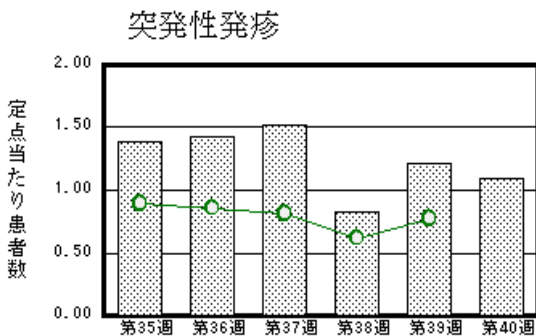
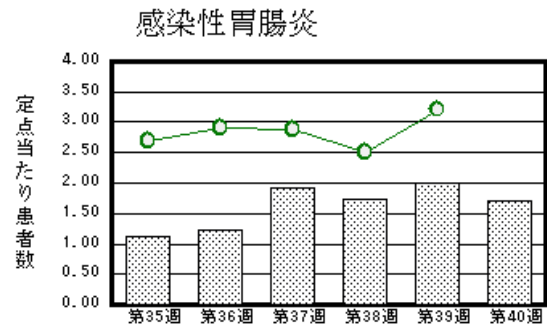
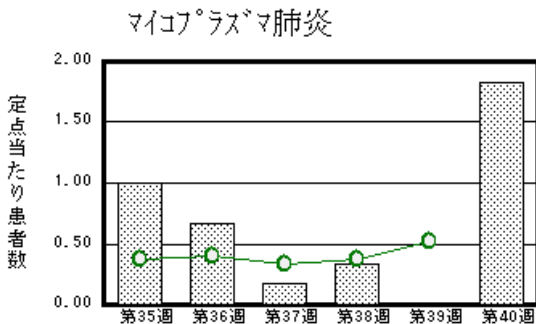
平成18年第9月 平成18年9月1日(金)～平成18年9月30日(土)

<http://www.kansen.pref.saga.jp>

佐賀県感染症情報センター

注目疾患の動向

- 【報告数の多い疾患】 感染症胃腸炎 (39名) 突発性発しん (25名) マイコプラズマ肺炎 (11名) 手足口病 (10名) A群溶血性レンサ球菌咽頭炎 (9名) 水痘 (9名)
- 【腸管出血性大腸菌感染症】佐賀中部保健福祉事務所管内で2名(O157)の届出がありました。手洗いや食材の加熱等を心がけ予防に努めましょう。詳しくは佐賀県感染症情報センターのホームページを御覧ください。
<http://www.kansen.pref.saga.jp/o157/o157.html>



棒グラフは佐賀県、折れ線グラフは全国の数値を表しています。

各疾患の動向グラフについては佐賀県感染症情報センターのホームページを御覧ください。<http://www.kansen.pref.saga.jp>

全国版感染症週報 (DWR) 2006年第38週号 (9月18日～9月24日) 要点

・ 発生動向総覧	< 第38週 > マイコプラズマ肺炎の定点当たり報告数は増加し、過去5年間の同時期と比較してかなり多い / その他最新動向
・ 注目すべき感染症	< 百日咳 > 発生は以前に比べて大きく減少したが、乳児が罹患した場合には重症化や死亡の危険性がある
・ 病原体情報	インフルエンザウイルス2006/07シーズン / アデノウイルス3型2006年 / ヒトから検出されているVero毒素産生性大腸菌2006年
・ 速報	2006年9月に発生したB型インフルエンザの地域流行 - 広島県
・ 海外感染症情報	インドネシアでの鳥インフルエンザ流行状況 / タイでの鳥インフルエンザ流行状況
・ 感染症の話	< 今週はお休みです >

詳細は国立感染症研究所感染症情報センターのホームページを御覧ください。<http://www.idsc.nih.go.jp>

佐賀県感染症発生動向調査速報

http://www.kansen.pref.saga.jp

佐賀県感染症情報センター

全数届出の感染症 (佐賀県)

疾病名	腸管出血性大腸菌感染症 (O157) (三類感染症)	
患者 (住所地)	2名(高校生女性) (佐賀中部保健福祉事務所管内)	
無症状病原体保有者	0名	
感染原因・感染経路	調査中	
平成18年届出累計	17件76名(今週1件2名)	
平成17年	同期	26件51名
	届出累計	31件59名

10月10日記者公表分関連

佐賀県感染症発生動向調査

定点報告 (五類感染症 (週報分))

平成18年第40週

平成18年10月2日(月)~平成18年10月8日(日)

定点種別 (定点数)	管轄保健福祉 事務所 病名	佐賀県					計	前週	全国 (第39週)
		佐賀中部	鳥栖	唐津	伊万里	杵藤			
インフルエンザ (39)	インフルエンザ (高病原性鳥イン フルエンザを除く)								36 0.01
	RSウイルス感 染症		1 0.33				1 0.04		128 0.04
小児科 (23)	咽頭結膜熱		1 0.33	1 0.25			2 0.09	4 0.17	1048 0.35
	A群溶血性レン サ球菌咽頭炎	4 0.50	3 1.00	1 0.25		1 0.20	9 0.39	10 0.43	3109 1.03
	感染性胃腸炎	9 1.13	11 3.67	4 1.00		15 3.00	39 1.70	46 2.00	9657 3.21
	水痘		2 0.67			7 1.40	9 0.39	4 0.17	2007 0.67
	手足口病	1 0.13	1 0.33	6 1.50	2 0.67		10 0.43	4 0.17	2726 0.91
	伝染性紅斑	1 0.13		2 0.50			3 0.13	5 0.22	641 0.21
	突発性発しん	7 0.88	4 1.33	2 0.50	2 0.67	10 2.00	25 1.09	28 1.22	2319 0.77
	百日咳								51 0.02
	風しん								11 0.00
	ヘルパンギーナ					1 0.20	1 0.04	6 0.26	624 0.21
	麻しん (成人 麻しんを除く)								4 0.00
	流行性耳下腺炎			1 0.25		1 0.20	2 0.09	13 0.57	3151 1.05
	眼科 (4)	急性出血性結膜炎							
流行性角結膜炎								1 0.25	672 1.06
基幹 (6)	細菌性髄膜炎								11 0.02
	無菌性髄膜炎							1 0.17	21 0.05
	マイコプラズマ肺炎	1 0.50	6 6.00	4 4.00			11 1.83		232 0.52
	クラミジア肺炎 (オウム病を除く)								11 0.02
	成人麻しん								2 0.00

インフルエンザは、小児科定点 + 内科定点。

細字は定点当たり患者数

佐賀県感染症発生動向調査 (定点報告 :五類感染症)

平成18年第40週 平成18年10月2日(月)~平成18年10月8日(日)

インフルエンザ 定点	インフルエンザ (高病原性鳥イン フルエンザを除く)	小児科 定点	RSウイ ルス感 染症	咽頭結 膜熱	A群溶 血性レ ンサ球 菌咽頭 炎	感染性 胃腸炎	水痘	手足口 病	伝染性 紅斑	突発性 発しん	百日咳	風しん	ヘルバ ンギー ナ	麻しん (成人 麻しん を除く)	流行性 耳下腺 炎	眼科 基幹 定点	急性出血 性結膜炎	流行性角 結膜炎	細菌性髄 膜炎	無菌性髄 膜炎	マイコ プラズマ 肺炎	クラミジア 肺炎(オ ウム病を 除く)	成人麻し ん	
0~5ヶ月		0~5ヶ月					1			1						0~5ヶ月								
6~11ヶ月		6~11ヶ月		1		4	1	1		12						6~11ヶ月								
1歳		1歳				10	1	2		10						1歳								
2歳		2歳	1		1	1	2	4		2			1			2歳						2		
3歳		3歳				7	3	1							1	3歳						2		
4歳		4歳		1		3		2								4歳						1		
5歳		5歳			1	4			2							5歳						2		
6歳		6歳			4	2										6歳								
7歳		7歳				1										7歳								
8歳		8歳			1											8歳								
9歳		9歳			1				1							9歳								
10歳~14歳		10歳~14歳			1	6	1									10歳~14歳						4		
15歳~19歳		15歳~19歳													1	15歳~19歳								
20歳~29歳		20歳以上				1										20歳~29歳								
30歳~39歳																30歳~39歳								
40歳~49歳																40歳~49歳								
50歳~59歳																50歳~59歳								
60歳~69歳																60歳~69歳								
70歳~79歳																70歳以上								
80歳以上																								
合計		合計	1	2	9	39	9	10	3	25			1		2	合計						11		
前期計		前期計		4	10	46	4	4	5	28			6		13	前期計		1		1				
当期間/前	***	当期間/前	***	0.5	0.9	0.85	2.25	2.5	0.6	0.89	***	***	0.17	***	0.15	当期間/前	***		***		***	***	***	***
増減数		増減数	1	-2	-1	-7	5	6	-2	-3			-5		-11	増減数		-1		-1		11		

***は前期計が"0"のとき

佐賀県感染症発生動向調査 (定点報告 :五類感染症月報分)

平成18年9月

[患者数 :人]

	STD 定点数	性器クラミジア		性器ヘルペス		尖圭コンジローマ		淋菌感染症		合計		基幹 定点数	メチシリン耐性黄色ブドウ球菌感染症	ペニシリン耐性肺炎球菌感染症	薬剤耐性緑膿菌感染症	合計
		男	女	男	女	男	女	男	女	男	女					
佐賀中部	3	8		1	1	3		5	1	17	2	2	/			
鳥栖	1							2		2	1	1				
唐津	1		5		1		1		1	8	1	1				
伊万里	1							1		1	1	1				
杵藤	1										1	1				
合計	7	8	5	1	2	3	1	8	2	20	10	6				
前期計		10	8		1	2	1	10	5	22	15		35	8		43
当期間/前期		0.8	0.63	***	2	1.5	1	0.8	0.4	0.91	0.67		0.34	0.13	***	0.3
増減数		-2	-3	1	1	1		-2	-3	-2	-5		-23	-7		-30

[定点当たり患者数 :人/定点]

	STD 定点数	性器クラミジア		性器ヘルペス		尖圭コンジローマ		淋菌感染症		合計		基幹 定点数	メチシリン耐性黄色ブドウ球菌感染症	ペニシリン耐性肺炎球菌感染症	薬剤耐性緑膿菌感染症	合計
		男	女	男	女	男	女	男	女	男	女					
佐賀中部	3	2.67		0.33	0.33	1		1.67	0.33	5.67	0.67	2	/			
鳥栖	1							2		2	1	1				
唐津	1		5		1		1		1	8	1	1				
伊万里	1							1		1	1	1				
杵藤	1										1	1				
合計	7	1.14	0.71	0.14	0.29	0.43	0.14	1.14	0.29	2.86	1.43	6				
全国前月	954	1.25	1.68	0.37	0.56	0.33	0.24	0.94	0.24	2.89	2.72	453	4.35	0.67	0.15	5.17

[年齢階層別患者数 :人]

	STD	性器クラミジア		性器ヘルペス		尖圭コンジローマ		淋菌感染症		合計		基幹	メチシリン耐性黄色ブドウ球菌感染症	ペニシリン耐性肺炎球菌感染症	薬剤耐性緑膿菌感染症	合計
		男	女	男	女	男	女	男	女	男	女					
0歳																
1歳～4歳													1			1
5歳～9歳																
10歳～14歳																
15歳～19歳								1		1						
20歳～24歳		1	2					1		2	2					
25歳～29歳		3	1	1	1	1	1	1		6	3					
30歳～34歳		2	1		1	1		2	2	5	4					
35歳～39歳		1						2		3			1			1
40歳～44歳		1								1			1			1
45歳～49歳			1			1				1	1					
50歳～54歳								1		1						
55歳～59歳																
60歳～64歳													1			1
65歳～69歳																
70歳以上													8	1		9
合計		8	5	1	2	3	1	8	2	20	10		12	1		13
前期計		10	8		1	2	1	10	5	22	15		35	8		43
当期間/前期		0.8	0.63	***	2	1.5	1	0.8	0.4	0.91	0.67		0.34	0.13	***	0.3
増減数		-2	-3	1	1	1		-2	-3	-2	-5		-23	-7		-30

***は前期計が"0"のとき