

佐賀県感染症発生動向調査速報

平成18年第31週 平成18年7月31日(月)～平成18年8月6日(日)

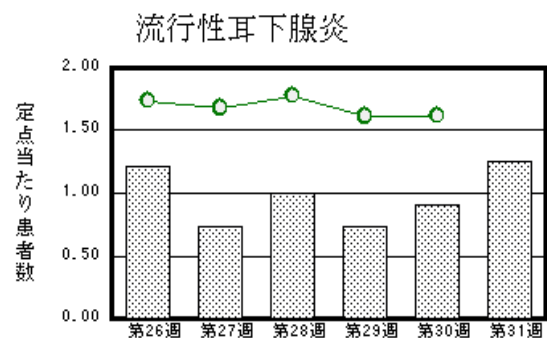
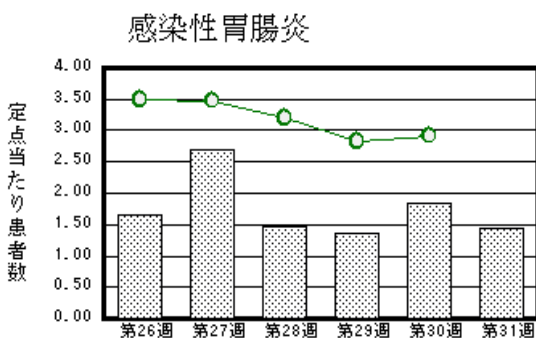
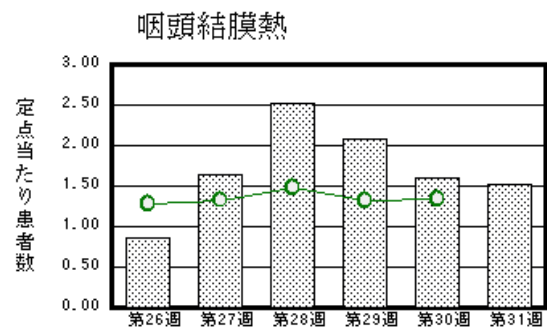
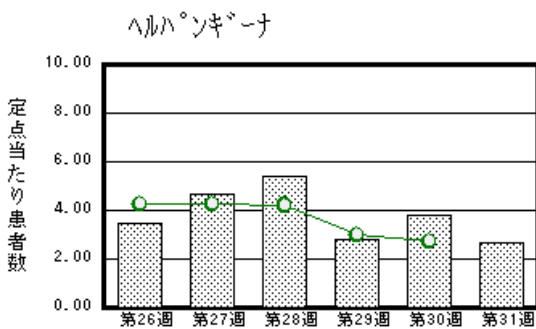
平成18年第7月 平成18年7月1日(土)～平成18年7月31日(月)

<http://www.kansen.pref.saga.jp>

佐賀県感染症情報センター

注目疾患の動向

- 【報告数の多い疾患】 ヘルパンギーナ (62名) 咽頭結膜熱 (35名) 感染性胃腸炎 (33名)
流行性耳下腺炎 (29名) 突発性発疹 (25名)
- 【ヘルパンギーナ】患者報告数は減少しました (87名 62名)
- 【咽頭結膜熱】患者報告数は減少しました (37名 35名) が、過去5年間の同時期と比較して患者報告数が多くなっています。7月27、29日および8月2日に病原体定点より提供された3検体からアデノウイルス3型が検出されました。うがい、手洗いや水泳後のシャワー励行等、感染予防に努めましょう。詳しくは佐賀県感染症情報センターのホームページを御覧ください。 <http://www.kansen.pref.saga.jp/kakotopics/kakotopics/intouketumaku0605/tem.html>



棒グラフは佐賀県、折線グラフは全国の数値を表しています。

各疾患の動向グラフについては佐賀県感染症情報センターのホームページを御覧ください。 <http://www.kansen.pref.saga.jp>

全国版感染症週報 (DWR) 2006年第29週号 (7月17日～7月23日) 要点

・ 発生動向総覧	< 第29週 > マイコプラズマ肺炎の定点当たり報告数は減少したが、過去5年間の同時期と比較してかなり多い状態が続いている / その他最新動向
・ 注目すべき感染症	< 咽頭結膜熱 > 報告数は2003年以降、急増している < 腸管出血性大腸菌感染症 > 第29週の報告数は125例で、第29週までの累積報告数は1,293例である
・ 病原体情報	ヒトから検出されているVero毒素産生性大腸菌2006年 / 無菌性髄膜炎患者から検出されているウイルス2006年 / エコーウイルス18型2006年
・ 速報	エコーウイルス18型の検出状況 - 大分県
・ 海外感染症情報	タイでの鳥インフルエンザ流行状況 / ドイツにおけるラッサ熱の輸入症例
・ 感染症の話	< 今週はお休みです >

詳細は国立感染症研究所感染症情報センターのホームページを御覧ください。 <http://www.idsc.nih.go.jp>

佐賀県感染症発生動向調査速報

http://www.kansen.pref.saga.jp

佐賀県感染症情報センター

全数届出の感染症 (佐賀県)

今週の届出はありませんでした。

佐賀県感染症発生動向調査

定点報告 :五類感染症 (週報分)

平成18年第31週 平成18年7月31日 (月)~平成18年8月6日 (日)

定点種別 (定点数)	管轄保健福祉 事務所 病名	佐賀中部	鳥栖	唐津	伊万里	杵藤	計	前週	全国
									(第30週)
インフルエンザ (39)	インフルエンザ (高病原性鳥イン フルエンザを除く)								465 0.11
小児科 (23)	RSウイルス感 染症								95 0.03
	咽頭結膜熱	8 1.00	5 1.67	10 2.50	11 3.67	1 0.20	35 1.52	37 1.61	4045 1.34
	A群溶血性レン サ球菌咽頭炎	6 0.75	5 1.67	1 0.25	1 0.33	1 0.20	14 0.61	20 0.87	2917 0.97
	感染性胃腸炎	10 1.25	10 3.33	1 0.25	1 0.33	11 2.20	33 1.43	42 1.83	8773 2.92
	水痘	4 0.50	2 0.67	1 0.25		1 0.20	8 0.35	23 1.00	2996 1.00
	手足口病	3 0.38		2 0.50	4 1.33	3 0.60	12 0.52	3 0.13	5726 1.90
	伝染性紅斑	2 0.25		2 0.50	1 0.33		5 0.22	10 0.43	1671 0.56
	突発性発しん	7 0.88	4 1.33	9 2.25	2 0.67	3 0.60	25 1.09	30 1.30	2474 0.82
	百日咳								32 0.01
	風しん								12 0.00
	ヘルパンギーナ	22 2.75	11 3.67	3 0.75	5 1.67	21 4.20	62 2.70	87 3.78	8159 2.71
	麻しん (成人 麻しんを除く)								11 0.00
	流行性耳下腺炎	5 0.63	3 1.00	18 4.50	3 1.00		29 1.26	21 0.91	4880 1.62
眼科 (4)	急性出血性結膜炎								19 0.03
	流行性角結膜炎			2 2.00			2 0.50	2 0.50	874 1.37
基幹 (6)	細菌性髄膜炎								10 0.02
	無菌性髄膜炎	2 1.00					2 0.33	1 0.17	72 0.16
	マイコプラズマ肺炎	1 0.50	3 3.00	2 2.00			6 1.00	7 1.17	204 0.46
	クラミジア肺炎 (オウム病を除く)								2 0.00
	成人麻しん								1 0.00

インフルエンザは、小児科定点 + 内科定点。

細字は定点当たり患者数

佐賀県感染症発生動向調査 (定点報告 :五類感染症)

平成18年第31週 平成18年7月31日(月)~平成18年8月6日(日)

インフルエンザ 定点	インフルエンザ (高病原性鳥イン フルエンザを除く)	小児科 定点	RSウイ ルス感 染症	咽頭結 膜熱	A群溶 血性レ ンサ球 菌咽頭 炎	感染性 胃腸炎	水痘	手足口 病	伝染性 紅斑	突発性 発しん	百日咳	風しん	ヘルバ ンギー ナ	麻しん (成人 麻しん を除く)	流行性 耳下腺 炎	眼科 基幹 定点	急性出血 性結膜炎	流行性角 結膜炎	細菌性髄 膜炎	無菌性髄 膜炎	マイコバ ラズマ肺 炎	クラミジア 肺炎(オ ウム病を 除く)	成人麻し ん
0~5ヶ月		0~5ヶ月								1			1			0~5ヶ月				1			
6~11ヶ月		6~11ヶ月		4		3	2	3	1	14			5			6~11ヶ月							
1歳		1歳		3		4		3	1	9			17		1	1歳							
2歳		2歳		2	1	3	3	4		1			14		2	2歳					1		
3歳		3歳		5	1	3	1		2				10		2	3歳							
4歳		4歳		10	3	1			1				8		9	4歳							
5歳		5歳		7	3	4	2	1					3		10	5歳					1		
6歳		6歳		1	2	4							1		1	6歳					2		
7歳		7歳		1		3							1		2	7歳							
8歳		8歳			2	3							1		2	8歳				1	1		
9歳		9歳				1							1			9歳							
10歳~14歳		10歳~14歳		2	2	3										10歳~14歳					1		
15歳~19歳		15歳~19歳														15歳~19歳							
20歳~29歳		20歳以上				1		1								20歳~29歳							
30歳~39歳																30歳~39歳							
40歳~49歳																40歳~49歳		1					
50歳~59歳																50歳~59歳		1					
60歳~69歳																60歳~69歳							
70歳~79歳																70歳以上							
80歳以上																							
合計		合計		35	14	33	8	12	5	25			62		29	合計		2		2	6		
前期計		前期計		37	20	42	23	3	10	30			87		21	前期計		2		1	7		
当期間/前	***	当期間/前	***	0.95	0.7	0.79	0.35	4	0.5	0.83	***	***	0.71	***	1.38	当期間/前	***	1	***	2	0.86	***	***
増減数		増減数		-2	-6	-9	-15	9	-5	-5			-25		8	増減数				1	-1		

***は前期計が"0"のとき

佐賀県感染症発生動向調査 (定点報告 :五類感染症月報分)

平成18年7月

[患者数 :人]

	STD 定点数	性器クラミジア		性器ヘルペス		尖圭コンジローマ		淋菌感染症		合計		基幹 定点数	メチシリン耐性黄色ブドウ球菌感染症	ペニシリン耐性肺炎球菌感染症	薬剤耐性緑膿菌感染症	合計
		男	女	男	女	男	女	男	女	男	女					
佐賀中部	3	11		3	4		1	6		20	5	2	/			
鳥栖	1							1		1		1				
唐津	1		3								3	1				
伊万里	1											1				
杵藤	1											1				
合計	7	11	3	3	4		1	7		21	8	6				
前期計		15	7	1	8		1	7	2	23	18		29			29
当期間/前期		0.73	0.43	3	0.5	***	1	1		0.91	0.44		1.31	***	***	1.55
増減数		-4	-4	2	-4				-2	-2	-10		9	7		16

[定点当たり患者数 :人/定点]

	STD 定点数	性器クラミジア		性器ヘルペス		尖圭コンジローマ		淋菌感染症		合計		基幹 定点数	メチシリン耐性黄色ブドウ球菌感染症	ペニシリン耐性肺炎球菌感染症	薬剤耐性緑膿菌感染症	合計
		男	女	男	女	男	女	男	女	男	女					
佐賀中部	3	3.67		1	1.33		0.33	2		6.67	1.67	2	/			
鳥栖	1							1		1		1				
唐津	1		3								3	1				
伊万里	1											1				
杵藤	1											1				
合計	7	1.57	0.43	0.43	0.57		0.14	1		3	1.14	6				
全国前月	950	1.37	1.69	0.37	0.54	0.34	0.29	0.93	0.19	3.01	2.71	460	4.32	1.22	0.13	5.67

[年齢階層別患者数 :人]

	STD	性器クラミジア		性器ヘルペス		尖圭コンジローマ		淋菌感染症		合計		基幹	メチシリン耐性黄色ブドウ球菌感染症	ペニシリン耐性肺炎球菌感染症	薬剤耐性緑膿菌感染症	合計
		男	女	男	女	男	女	男	女	男	女					
0歳													1			1
1歳～4歳													3	2		5
5歳～9歳																
10歳～14歳																
15歳～19歳													2			2
20歳～24歳		3	2					2		5	2					
25歳～29歳		4		2	1			2		8	1					
30歳～34歳		2	1					1		3	1			1		1
35歳～39歳																
40歳～44歳							1				1					
45歳～49歳																
50歳～54歳		2			1			2		4	1		1			1
55歳～59歳				1	2					1	2		3	1		4
60歳～64歳													4			4
65歳～69歳													4			4
70歳以上													20	3		23
合計		11	3	3	4		1	7		21	8		38	7		45
前期計		15	7	1	8		1	7	2	23	18		29			29
当期間/前期		0.73	0.43	3	0.5	***	1	1		0.91	0.44		1.31	***	***	1.55
増減数		-4	-4	2	-4				-2	-2	-10		9	7		16

***は前期計が"0"のとき