

# 佐賀県感染症発生動向調査速報

平成18年第29週 平成18年7月17日(月)～平成18年7月23日(日)

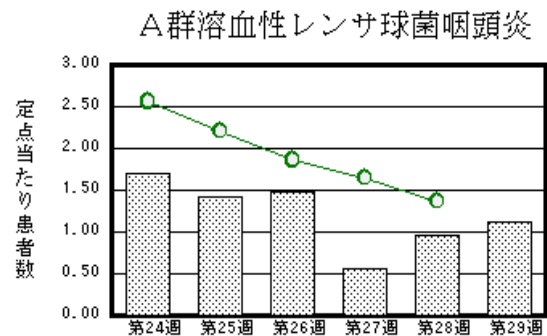
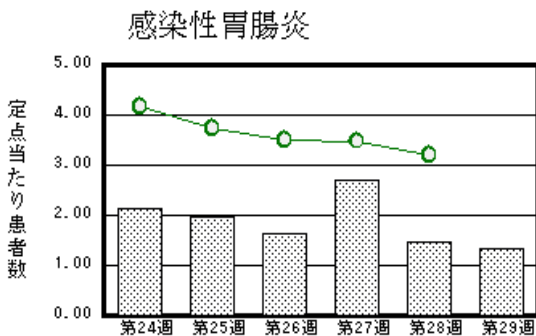
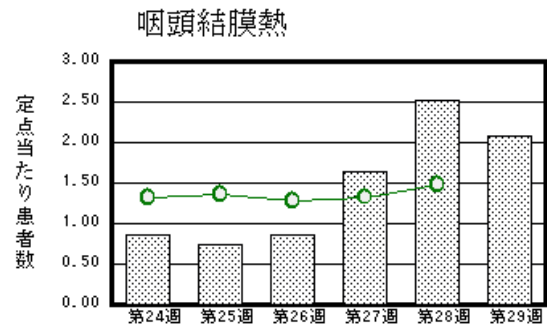
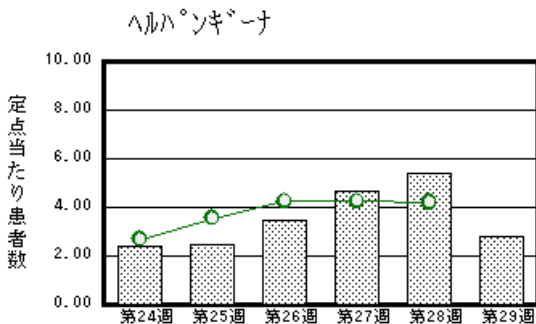
<http://www.kansen.pref.saga.jp>

佐賀県感染症情報センター

## 注目疾患の動向

- 【報告数の多い疾患】 ヘルパンギーナ (65名) 咽頭結膜熱 (48名) 感染性胃腸炎 (31名)  
突発性発疹 (30名) A群溶血性レンサ球菌咽頭炎 (26名)
- 【ヘルパンギーナ】患者報告数は減少しました (124名 65名)
- 【咽頭結膜熱】患者報告数は減少しました (68名 48名)が、過去5年間の同時期と比較して患者報告数が多くなっています。うがい、手洗いや水泳後のシャワー励行等、感染予防に努めましょう。詳しくは佐賀県感染症情報センターのホームページを御覧ください。

<http://www.kansen.pref.saga.jp/kakotopics/kakotopics/intouketumaku0605/tem.html>



棒グラフは佐賀県、折れ線グラフは全国の数値を表しています。

各疾患の動向グラフについては佐賀県感染症情報センターのホームページを御覧ください。 <http://www.kansen.pref.saga.jp>

## 全国版感染症週報 (DWR) 2006年第27週号 (7月3日～7月9日) 要点

・ 発生動向総覧	< 第27週 > マイコプラズマ肺炎の定点当たり報告数は増加し、過去5年間の同時期と比較してかなり多い / その他最新動向
・ 注目すべき感染症	< 麻疹 > 第27週までの累積報告数は344例であり、1996年以降の過去10年間と比較して最も少なくなっている < 腸管出血性大腸菌感染症 > 第27週の報告数は105例で、第27週までの累積報告数は987例である
・ 病原体情報	ヒトから検出されているVero毒素産生性大腸菌2006年 / 手足口病患者から検出されているウイルス2006年 / エコーウイルス18型2006年
・ 速報	乳児サルモネラ敗血症事例 - 新潟県
・ 海外感染症情報	< 今週は該当記事はありません >
・ 感染症の話	< 今週はお休みです >

詳細は国立感染症研究所感染症情報センターのホームページを御覧ください。 <http://www.idsc.nih.go.jp>

# 佐賀県感染症発生動向調査速報

http://www.kansen.pref.saga.jp

佐賀県感染症情報センター

全数届出の感染症 (佐賀県)

今週の届出はありませんでした。

## 佐賀県感染症発生動向調査

定点報告 :五類感染症 (週報分)

平成18年第29週 平成18年7月17日 (月)~平成18年7月23日 (日)

定点種別 (定点数)	管轄保健福祉 事務所 病名	佐賀中部	鳥栖	唐津	伊万里	杵藤	計	前週	全国 (第28週)
インフルエンザ (39)	インフルエンザ (高病原性鳥イン フルエンザを除く)		1 0.20				1 0.03	2 0.05	1204 0.28
小児科 (23)	RSウイルス感 染症								51 0.02
	咽頭結膜熱	4 0.50	7 2.33	15 3.75	22 7.33		48 2.09	58 2.52	4427 1.48
	A群溶血性レン サ球菌咽頭炎	13 1.63	7 2.33	4 1.00		2 0.40	26 1.13	22 0.96	4107 1.37
	感染性胃腸炎	6 0.75	17 5.67	1 0.25		7 1.40	31 1.35	34 1.48	9585 3.20
	水痘	3 0.38	10 3.33	3 0.75	3 1.00	1 0.20	20 0.87	36 1.57	4439 1.48
	手足口病	4 0.50		1 0.25		1 0.20	6 0.26	9 0.39	5776 1.93
	伝染性紅斑	5 0.63					5 0.22	7 0.30	2266 0.76
	突発性発しん	9 1.13	5 1.67	8 2.00	3 1.00	5 1.00	30 1.30	32 1.39	2410 0.81
	百日咳								29 0.01
	風しん								16 0.01
	ヘルパンギーナ	8 1.00	22 7.33	11 2.75	7 2.33	17 3.40	65 2.83	124 5.39	12544 4.19
	麻しん (成人 麻しんを除く)								21 0.01
	流行性耳下腺炎	5 0.63	5 1.67	6 1.50	1 0.33		17 0.74	23 1.00	5334 1.78
眼科 (4)	急性出血性結膜炎								21 0.03
	流行性角結膜炎			1 1.00			1 0.25	4 1.00	933 1.50
基幹 (6)	細菌性髄膜炎								6 0.01
	無菌性髄膜炎	1 0.50					1 0.17	1 0.17	49 0.11
	マイコプラズマ肺炎	1 0.50					1 0.17	2 0.33	178 0.40
	クラミジア肺炎 (オウム病を除く)								6 0.01
	成人麻しん								

インフルエンザは、小児科定点 + 内科定点。

細字は定点当たり患者数

佐賀県感染症発生動向調査 (定点報告 :五類感染症)

平成18年第29週 平成18年7月17日(月)~平成18年7月23日(日)

インフルエンザ 定点	インフルエンザ (高病原性鳥イン フルエンザを除く)	小児科 定点	RSウイ ルス感 染症	咽頭結 膜熱	A群溶 血性レ ンサ球 菌咽頭 炎	感染性 胃腸炎	水痘	手足口 病	伝染性 紅斑	突発性 発しん	百日咳	風しん	ヘルバ ンギー ナ	麻しん (成人 麻しん を除く)	流行性 耳下腺 炎	眼科 基幹 定点	急性出血 性結膜炎	流行性角 結膜炎	細菌性髄 膜炎	無菌性髄 膜炎	マイコバ ラズマ肺 炎	クラミジア 肺炎(オ ウム病を 除く)	成人麻し ん	
0~5ヶ月		0~5ヶ月					2			2						0~5ヶ月								
6~11ヶ月		6~11ヶ月		2		3		1		20			8			6~11ヶ月								
1歳		1歳		10	1	5	2	2		8			17		2	1歳								
2歳		2歳		6	4	4	6		2				10		1	2歳								
3歳		3歳		9	2	2	1						15		4	3歳								
4歳		4歳		5	3	3	3		1				3		2	4歳								
5歳		5歳		6	4	4	2		1				3		2	5歳								
6歳		6歳		3	3		2	2					4		3	6歳					1			
7歳		7歳		3	2	3	2						1		2	7歳								
8歳		8歳		3	2	1			1				2			8歳				1				
9歳		9歳				3		1					1			9歳								
10歳~14歳		10歳~14歳		1	5	2							1			10歳~14歳								
15歳~19歳	1	15歳~19歳														15歳~19歳								
20歳~29歳		20歳以上				1									1	20歳~29歳		1						
30歳~39歳																30歳~39歳								
40歳~49歳																40歳~49歳								
50歳~59歳																50歳~59歳								
60歳~69歳																60歳~69歳								
70歳~79歳																70歳以上								
80歳以上																								
合計	1	合計		48	26	31	20	6	5	30			65		17	合計		1		1	1			
前期計	2	前期計		58	22	34	36	9	7	32			124		23	前期計		4		1	2			
当期間/前	0.5	当期間/前	***	0.83	1.18	0.91	0.56	0.67	0.71	0.94	***	***	0.52	***	0.74	当期間/前	***	0.25	***	1	0.5	***	***	***
増減数	-1	増減数		-10	4	-3	-16	-3	-2	-2			-59		-6	増減数		-3			-1			

\*\*\*は前期計が"0"のとき

