

# 佐賀県感染症発生動向調査速報

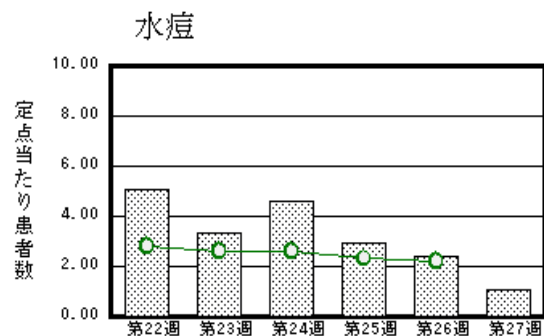
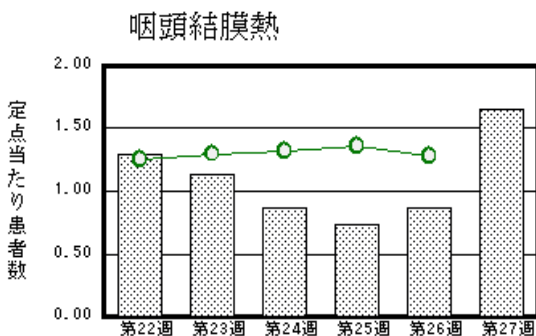
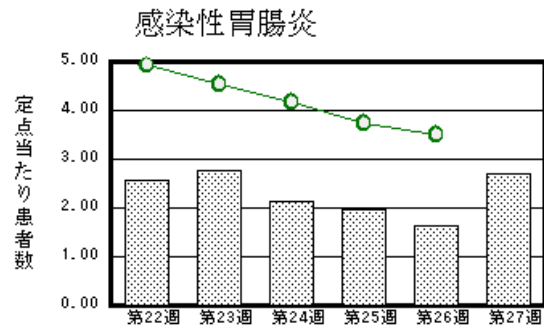
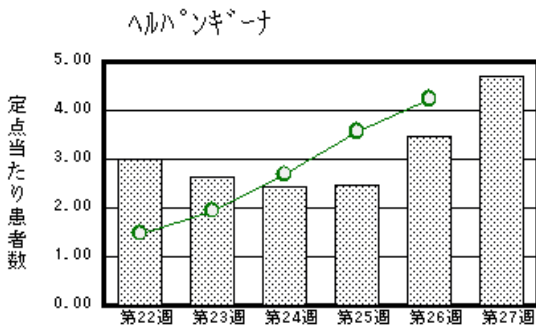
平成18年第27週 平成18年7月3日(月)～平成18年7月9日(日)

<http://www.kansen.pref.saga.jp>

佐賀県感染症情報センター

## 注目疾患の動向

- 【報告数の多い疾患】** ヘルパンギーナ (108名) 感染性胃腸炎 (62名) 咽頭結膜熱 (38名)  
 水痘 (25名) 突発性発しん (22名)
- 【ヘルパンギーナ】**患者報告数が増加しました (80名 108名)。うがい、手洗い等一般的な感染予防に努めましょう。詳しくは国立感染症研究所感染症情報センターの「感染症の話」を御覧ください。  
[http://idsc.nih.go.jp/idwr/kansen/k03/k03\\_08.html](http://idsc.nih.go.jp/idwr/kansen/k03/k03_08.html)
- 【咽頭結膜熱】**患者報告数が増加しました (20名 38名)。過去5年間の同時期と比較して患者報告数が多くなっています。全国的に多い状態が続いています。うがい、手洗いや水泳後のシャワー励行等、感染予防に努めましょう。詳しくは佐賀県感染症情報センターのホームページを御覧ください。  
<http://www.kansen.pref.saga.jp/kakotopics/kakotopics/intouketumaku0605/tem.html>



棒グラフは佐賀県、折れ線グラフは全国の数値を表しています。

各疾患の動向グラフについては佐賀県感染症情報センターのホームページを御覧ください。<http://www.kansen.pref.saga.jp>

## 全国版感染症週報 (DWR) 2006年第25週号 (6月19日～6月25日) 要点

・ 発生動向総覧	< 第25週 > インフルエンザの定点当たり報告数は減少したが、過去5年間の同時期と比較してかなり多い / その他最新動向
・ 注目すべき感染症	< 手足口病 > 夏季のピークに向けてさらに増加するものと予想されるが、本年はEV71感染例が多いことから、報告数の推移や重症化例、合併症例の報告には注意すべきである
・ 病原体情報	ヒトから検出されているVero毒素産生性大腸菌2006年 / 咽頭結膜熱患者から検出されているウイルス2006年 / ヒトメタニューモウイルス2006年
・ 速報	< 今週は該当記事はありません >
・ 海外感染症情報	鳥インフルエンザ WHOに報告されたH5N1型鳥インフルエンザのヒト感染例の疫学
・ 感染症の話	< 今週はお休みです >

詳細は国立感染症研究所感染症情報センターのホームページを御覧ください。<http://www.idsc.nih.go.jp>

# 佐賀県感染症発生動向調査速報

http://www.kansen.pref.saga.jp

佐賀県感染症情報センター

## 全数届出の感染症 (佐賀県)

疾病名	レジオネラ症 (四類感染症)	
患者 (住所地)	1名 (70歳代男性) (唐津保健福祉事務所管内)	
感染原因・感染経路	不明	
平成18年届出累計	2名	
平成17年	同期	0名
	届出累計	2名

\* レジオネラ症について詳しくは、国立感染症研究所感染症情報センターの「感染症の話」を御覧ください。  
[http://idsc.nih.go.jp/idwr/kansen/k02\\_g1/k02\\_12/k02\\_12.html](http://idsc.nih.go.jp/idwr/kansen/k02_g1/k02_12/k02_12.html)

## 佐賀県感染症発生動向調査

定点報告 :五類感染症 (週報分)

平成18年第27週

平成18年7月3日 (月)~平成18年7月9日 (日)

定点種別 (定点数)	管轄保健福祉 事務所 病名	佐賀中部	鳥栖	唐津	伊万里	杵藤	計	前週	全国 (第26週)
		インフルエンザ (39)	インフルエンザ (高病原性鳥イン フルエンザを除く)	2 0.15				1 0.11	3 0.08
小児科 (23)	RSウイルス感 染症								70 0.02
	咽頭結膜熱	6 0.75	11 3.67	14 3.50	6 2.00	1 0.20	38 1.65	20 0.87	3864 1.28
	A群溶血性レン サ球菌咽頭炎	6 0.75	7 2.33				13 0.57	34 1.48	5607 1.86
	感染性胃腸炎	29 3.63	13 4.33	4 1.00	2 0.67	14 2.80	62 2.70	38 1.65	10554 3.50
	水痘	4 0.50	7 2.33	2 0.50	5 1.67	7 1.40	25 1.09	56 2.43	6647 2.20
	手足口病	4 0.50	3 1.00	3 0.75			10 0.43	14 0.61	4075 1.35
	伝染性紅斑	2 0.25	1 0.33				3 0.60	13 0.57	2385 0.79
	突発性発しん	3 0.38	8 2.67	3 0.75	4 1.33	4 0.80	22 0.96	30 1.30	2497 0.83
	百日咳								49 0.02
	風しん								24 0.01
	ヘルパンギーナ	27 3.38	44 14.67	16 4.00	11 3.67	10 2.00	108 4.70	80 3.48	12793 4.24
	麻しん (成人 麻しんを除く)								17 0.01
流行性耳下腺炎	8 1.00	3 1.00	4 1.00	2 0.67		17 0.74	28 1.22	5249 1.74	
眼科 (4)	急性出血性結膜炎								16 0.03
	流行性角結膜炎	4 2.00					4 1.00		782 1.24
基幹 (6)	細菌性髄膜炎								7 0.02
	無菌性髄膜炎							2 0.33	36 0.08
	マイコプラズマ肺炎	3 1.50	1 1.00				4 0.67	1 0.17	173 0.39
	クラミジア肺炎 (オウム病を除く)								4 0.01
	成人麻しん								

インフルエンザは、小児科定点 + 内科定点。

細字は定点当たり患者数

佐賀県感染症発生動向調査 (定点報告 :五類感染症)

平成18年第27週 平成18年7月3日(月)~平成18年7月9日(日)

インフルエンザ 定点	インフルエンザ (高病原性鳥イン フルエンザを除く)	小児科 定点	RSウイ ルス感 染症	咽頭結 膜熱	A群溶 血性レ ンサ球 菌咽頭 炎	感染性 胃腸炎	水痘	手足口 病	伝染性 紅斑	突発性 発しん	百日咳	風しん	ヘルバ ンギー ナ	麻しん (成人 麻しん を除く)	流行性 耳下腺 炎	眼科 基幹 定点	急性出血 性結膜炎	流行性角 結膜炎	細菌性髄 膜炎	無菌性髄 膜炎	マイコ プラズマ 肺炎	クラミジア 肺炎(オ ウム病を 除く)	成人麻し ん	
0~5ヶ月		0~5ヶ月								1			1			0~5ヶ月								
6~11ヶ月		6~11ヶ月		2	1	1	1	1		14			12			6~11ヶ月								
1歳		1歳		5		7	6	3		6			32		2	1歳								
2歳		2歳		2	1	7	2	3		1			18			2歳					1			
3歳		3歳		4		11	6						7		5	3歳								
4歳		4歳		11	3	9	1	2	1				16		4	4歳								
5歳		5歳		7	1	7	6		1				7		3	5歳								
6歳		6歳		3	1	3	1		2				7		1	6歳								
7歳		7歳		1		2		1					2		1	7歳								
8歳		8歳		1	1		1						3			8歳								
9歳	1	9歳		2	1	3							2			9歳								
10歳~14歳	2	10歳~14歳			4	6	1		1				1		1	10歳~14歳					1			
15歳~19歳		15歳~19歳				1			1							15歳~19歳					1			
20歳~29歳		20歳以上				5										20歳~29歳		3						
30歳~39歳																30歳~39歳					1			
40歳~49歳																40歳~49歳								
50歳~59歳																50歳~59歳		1						
60歳~69歳																60歳~69歳								
70歳~79歳																70歳以上								
80歳以上																								
合計	3	合計		38	13	62	25	10	6	22			108		17	合計		4			4			
前期計	9	前期計		20	34	38	56	14	13	30			80		28	前期計				2	1			
当期間/前	0.33	当期間/前	***	1.9	0.38	1.63	0.45	0.71	0.46	0.73	***	***	1.35	***	0.61	当期間/前	***	***	***		4	***	***	
増減数	-6	増減数		18	-21	24	-31	-4	-7	-8			28		-11	増減数		4		-2	3			

\*\*\*は前期計が"0"のとき

