

佐賀県感染症発生動向調査速報

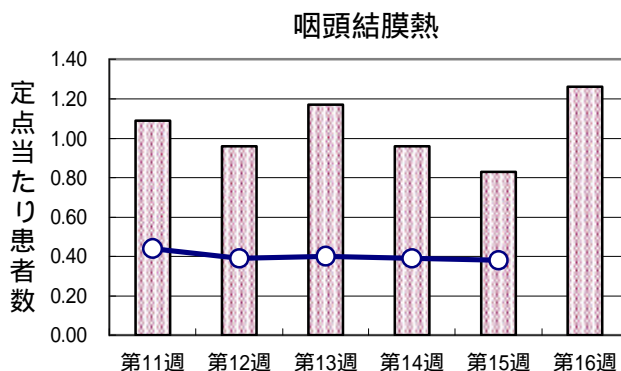
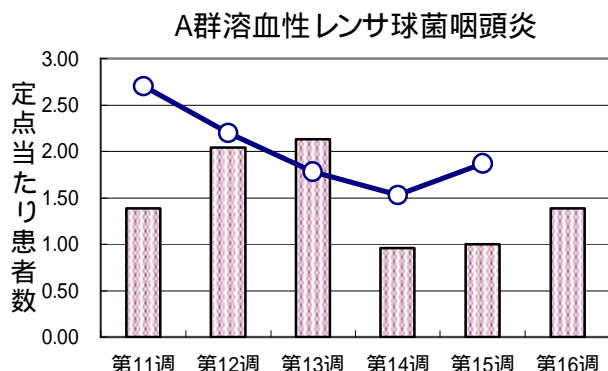
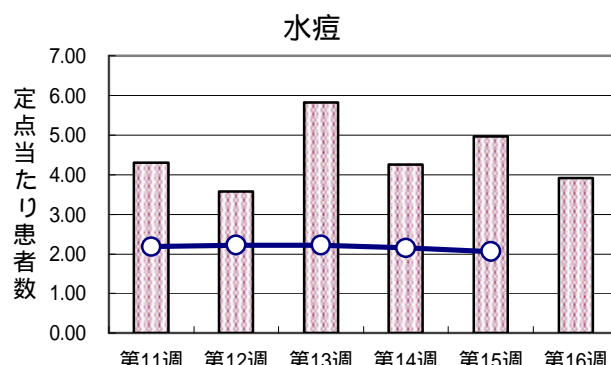
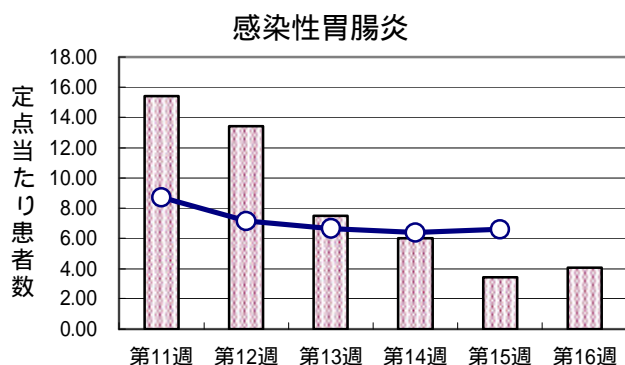
平成18年第16週 平成18年4月17日(月)～平成18年4月23日(日)

<http://www.kansen.pref.saga.jp>

佐賀県感染症情報センター

注目疾患の動向

- 【報告数の多い疾患】 感染性胃腸炎 (94名) 水痘 (90名) A群溶血性レンサ球菌咽頭炎 (32名) 咽頭結膜熱 (29名) 流行性耳下腺炎 (22名)
- 【感染性胃腸炎】患者報告数は増加しました (79名 94名)。4月20日に病原体定点より提供された1検体からロタウイルスが検出されました。詳しくは佐賀県感染症情報センターのホームページを御覧ください。
<http://www.kansen.pref.saga.jp/kakotopics/kakotopics/rota0603/index.html>
- 【水痘】患者報告数は減少しました (114名 90名)が、過去5年間の同時期と比較して患者報告数が多くなっています。詳しくは佐賀県感染症情報センターのホームページを御覧ください。
<http://www.kansen.pref.saga.jp/kakotopics/kakotopics/suitou.html>



棒グラフは佐賀県、折れ線グラフは全国の数値を表しています。

各疾患の動向グラフについては佐賀県感染症情報センターのホームページを御覧ください。 <http://www.kansen.pref.saga.jp>

全国版感染症週報 (DWR) 2006年第14週号 (4月3日～4月9日) 要点

・ 発生動向総覧	<第14週> 水痘の定点当たり報告数は減少したが、過去5年間の同時期と比較してやや多い/その他最新動向
・ 注目すべき感染症	<咽頭結膜熱> 2006年は第3週以降、過去10年間と比較して最も報告の多い状態が続いている
・ 病原体情報	冬季の感染性胃腸炎関連ウイルス2005/06シーズン/ インフルエンザウイルス2005/06シーズン
・ 速報	デング熱1999年4月～2006年第12週 (2006年3月31日現在)
・ 海外感染症情報	<今週は該当記事はありません>
・ 感染症の話	<サル痘> サル痘ウイルス感染による急性発疹性疾患で、ヒトのサル痘での致死率は1～10%程度である

詳細は国立感染症研究所感染症情報センターのホームページを御覧ください。 <http://www.idsc.nih.go.jp>

佐賀県感染症発生動向調査速報

http://www.kansen.pref.saga.jp

佐賀県感染症情報センター

全数届出の感染症 (佐賀県)

今週の届出はありませんでした。

佐賀県感染症発生動向調査

定点報告 (五類感染症 (週報分))

平成18年第16週

平成18年4月17日 (月) ~ 平成18年4月23日 (日)

定点種別 (定点数)	保健所 病名	佐賀中部 保健所	鳥栖 保健所	唐津 保健所	伊万里 保健所	杵藤 保健所	計	前週	全国 (第15週)
インフルエンザ (39)	インフルエンザ (高病原性鳥イン フルエンザを除く)	1 0.08					1 0.03	2 0.05	2741 0.63
小児科 (23)	RSウイルス感 染症								188 0.06
	咽頭結膜熱	11 1.38	11 3.67	1 0.25	1 0.33	5 1.00	29 1.26	19 0.83	1152 0.38
	A群溶血性レン サ球菌咽頭炎	5 0.63	12 4.00	8 2.00	5 1.67	2 0.40	32 1.39	23 1.00	5623 1.87
	感染性胃腸炎	30 3.75	19 6.33	6 1.50	6 2.00	33 6.60	94 4.09	79 3.43	19839 6.60
	水痘	19 2.38	26 8.67	17 4.25	10 3.33	18 3.60	90 3.91	114 4.96	6197 2.06
	手足口病			2 0.50			2 0.09		335 0.11
	伝染性紅斑	3 0.38		1 0.25	6 2.00	6 1.20	16 0.70	13 0.57	1288 0.43
	突発性発しん	5 0.63	2 0.67	10 2.50	2 0.67		19 0.83	35 1.52	2148 0.71
	百日咳								23 0.01
	風しん								17 0.01
	ヘルパンギーナ	2 0.25		8 2.00		2 0.40	12 0.52	4 0.17	315 0.10
	麻しん (成人 麻しんを除く)								8 0.00
流行性耳下腺炎	4 0.50	13 4.33	1 0.25	2 0.67	2 0.40	22 0.96	17 0.74	4320 1.44	
眼科 (4)	急性出血性結膜炎								15 0.02
	流行性角結膜炎							3 0.75	497 0.80
基幹 (6)	細菌性髄膜炎								7 0.02
	無菌性髄膜炎	1 0.50					1 0.17		17 0.04
	マイコプラズマ肺炎	1 0.50					1 0.17	1 0.17	130 0.31
	クラミジア肺炎 (オウム病を除く)								2 0.00
	成人麻しん								3 0.01

インフルエンザは、小児科定点 + 内科定点。

細字は定点当たり患者数

佐賀県感染症発生動向調査 (定点報告 五類感染症)

平成18年第16週 平成18年4月17日(月)～平成18年4月23日(日)

インフルエンザ 定点	インフルエンザ (高病原性鳥イン フルエンザを除く)	小児科 定点	RSウイ ルス感 染症	咽頭結 膜熱	A群溶 血性レ ンサ球 菌咽頭 炎	感染性 胃腸炎	水痘	手足口 病	伝染性 紅斑	突発性 発しん	百日咳	風しん	ヘルバ ンギー ナ	麻しん (成人 麻しん を除く)	流行性 耳下腺 炎	眼科・基幹 定点	急性出血 性結膜炎	流行性角 結膜炎	細菌性髄 膜炎	無菌性髄 膜炎	マイコプ ラズマ肺 炎	クラミジア 肺炎(オ ウム病を 除く)	成人麻し ん	
0～5ヶ月		0～5ヶ月					2									0～5ヶ月								
6～11ヶ月		6～11ヶ月		2		1	9			13					1	6～11ヶ月								
1歳		1歳		2		16	20		1	5			5		2	1歳								
2歳		2歳		6	1	25	14		1	1			3		2	2歳								
3歳		3歳		8	5	2	17	1	3				1		3	3歳								
4歳		4歳		2	7	10	13		1						5	4歳					1			
5歳	1	5歳		4	5	7	4		2				2		3	5歳								
6歳		6歳		2	3	6	4	1	1				1		1	6歳								
7歳		7歳		1	6	8	2		4						3	7歳								
8歳		8歳		1	1	2	4		3							8歳								
9歳		9歳			2	1	1									9歳								
10歳～14歳		10歳～14歳		1	2	11									2	10歳～14歳								
15歳～19歳		15歳～19歳				1										15歳～19歳								
20歳～29歳		20歳以上				4										20歳～29歳								
30歳～39歳																30歳～39歳					1			
40歳～49歳																40歳～49歳								
50歳～59歳																50歳～59歳								
60歳～69歳																60歳～69歳								
70歳～79歳																70歳以上								
80歳以上																								
合計	1	合計		29	32	94	90	2	16	19			12		22	合計					1	1		
前期計	2	前期計		19	23	79	114		13	35			4		17	前期計		3				1		
当期間/前	0.5	当期間/前	***	1.53	1.39	1.19	0.79	***	1.23	0.54	***	***	3	***	1.29	当期間/前	***		***	***	1	***	***	
増減数	-1	増減数		10	9	15	-24	2	3	-16			8		5	増減数		-3			1			

***は前期計が"0"のとき

佐賀県感染症発生動向調査(全数届出:一～五類感染症)

平成18年第16週 平成18年4月17日(月)～平成18年4月23日(日)

週	期間	一類		二類		三類		四類		五類																																		
		1	2	3	4	5	6	7	8	9	10																																	
1	01/02～01/08																																											
2	01/09～01/15																																											
3	01/16～01/22						1																																					
4	01/23～01/29																																											
5	01/30～02/05																																											
6	02/06～02/12									1																																		
7	02/13～02/19						2			1																																		
8	02/20～02/26																																											
9	02/27～03/05																																											
10	03/06～03/12									1																																		
11	03/13～03/19																																											
12	03/20～03/26																																											
13	03/27～04/02						1				1																																	
14	04/03～04/09																																											
15	04/10～04/16										1																																	
16	04/17～04/23										1																																	
17																																												
18																																												
19																																												
20																																												
21																																												
22																																												
23																																												
24																																												
25																																												
26																																												
27																																												
28																																												
29																																												
30																																												
31																																												
32																																												
33																																												
34																																												
35																																												
36																																												
37																																												
38																																												
39																																												
40																																												
41																																												
42																																												
43																																												
44																																												
45																																												
46																																												
47																																												
48																																												
49																																												
50																																												
51																																												
52																																												
合計							4				3																																	
全国15週				1	10		4	2	23	2	3		3	1			2			7	5	1	3	2	17	1	1	11	3	1														
全国累計				10	141		21	7	139	20	104	8		6						24	12							1		10		99	174	67	60	5	53	33	325	18	6	155	16	18