

佐賀県感染症発生動向調査速報

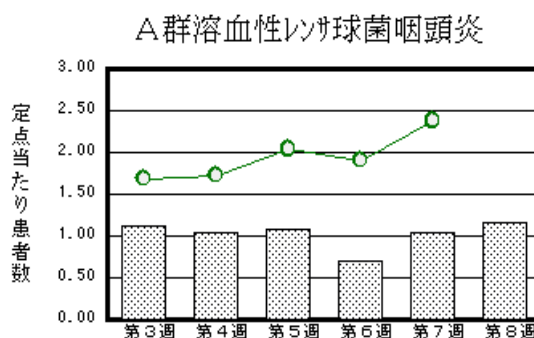
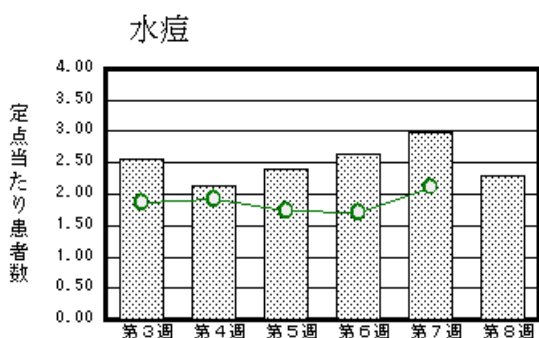
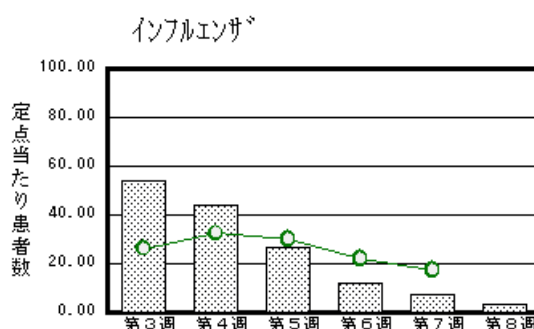
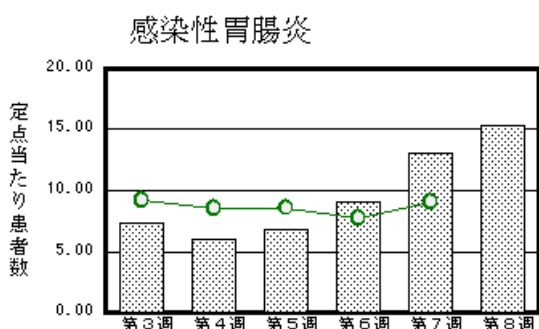
平成18年第8週 平成18年2月20日(月)～平成18年2月26日(日)

<http://www.kansen.pref.saga.jp>

佐賀県感染症情報センター

注目疾患の動向

- 【報告数の多い疾患】 感染性胃腸炎 (352名) インフルエンザ (141名) 水痘 (53名)
突発性発しん (29名) A群溶血性レンサ球菌咽頭炎 (27名)
- 【感染性胃腸炎】患者報告数が増加しました (301名 352名)。手洗いや食材の十分な加熱等を心がけ予防に努めましょう。詳しくは佐賀県感染症情報センターのホームページを御覧ください。
<http://www.kansen.pref.saga.jp/kakotopics/kakotopics/kanssenssihp/tem.html>
- 【インフルエンザ】患者報告数が減少しました (295名 141名)が、引き続き注意が必要です。詳しくは佐賀県感染症情報センターのホームページを御覧ください。<http://www.kansen.pref.saga.jp/influenza/influenza.html>



棒グラフは佐賀県、折れ線グラフは全国の数値を表しています。

各疾患の動向グラフについては佐賀県感染症情報センターのホームページを御覧ください。<http://www.kansen.pref.saga.jp>

全国版感染症週報 (DWR) 2006年第6週号 (2月6日～2月12日) 要点

・ 発生動向総覧	< 第6週 > A群溶血性レンサ球菌咽頭炎の定点当たり報告数は減少したが、過去5年間の同時期と比較してかなり多い / その他最新動向
・ 注目すべき感染症	< インフルエンザ > 第6週の定点当たり報告数は全国レベルで21.9であり 2週連続して減少した
・ 病原体情報	インフルエンザウイルス2005/06シーズン / 冬季の感染性胃腸炎関連ウイルス2005/06シーズン
・ 速報	< 今週は該当記事はありません >
・ 海外感染症情報	中国での鳥インフルエンザ流行状況 / インドネシアでの鳥インフルエンザ流行状況 / イラクでの鳥インフルエンザ流行状況 / レユニオン島でのチクングニヤ流行 / 野生株ポロウウイルス1型感染伝播の再興と輸入の成り行き - 21カ国2002～05年
・ 感染症の話	< 今週はお休みです >

詳細は国立感染症研究所感染症情報センターのホームページを御覧ください。<http://www.idsc.nih.go.jp>

佐賀県感染症発生動向調査速報

http://www.kansen.pref.saga.jp

佐賀県感染症情報センター

全数届出の感染症 (佐賀県)

今週の届出はありませんでした。

佐賀県感染症発生動向調査

定点報告 (五類感染症 (週報分))

平成18年第8週

平成18年2月20日 (月) ~ 平成18年2月26日 (日)

定点種別 (定点数)	保健所 病名	佐賀中部 保健所	鳥栖 保健所	唐津 保健所	伊万里 保健所	杵藤 保健所	計	前週	全国 (第7週)
インフルエンザ (39)	インフルエンザ (高病原性鳥イン フルエンザを除く)	17 1.31	16 3.20	56 8.00	24 4.80	28 3.11	141 3.62	295 7.56	81683 17.42
小児科 (23)	RSウイルス 感染症							2 0.09	310
	咽頭結膜熱	7 0.88	2 0.67			4 0.80	13 0.57	22 0.96	841 0.28
	A群溶血性レン サ球菌咽頭炎	8 1.00	6 2.00	3 0.75	1 0.33	9 1.80	27 1.17	24 1.04	7228 2.38
	感染性胃腸炎	47 5.88	62 20.67	105 26.25	41 13.67	97 19.40	352 15.30	301 13.09	27613 9.08
	水痘	10 1.25	25 8.33	7 1.75	3 1.00	8 1.60	53 2.30	69 3.00	6443 2.12
	手足口病		6 2.00	1 0.25			7 0.30	5 0.22	250 0.08
	伝染性紅斑	8 1.00			1 0.33	1 0.20	10 0.43	10 0.43	753 0.25
	突発性発しん	9 1.13	8 2.67	8 2.00	2 0.67	2 0.40	29 1.26	31 1.35	1756 0.58
	百日咳								13 0.00
	風しん								9 0.00
	ヘルパンギーナ	2 0.25					1 0.20	3 0.13	93 0.03
	麻しん (成人 麻しんを除く)								6 0.00
	流行性耳下腺炎	5 0.63	7 2.33	1 0.25	4 1.33	2 0.40	19 0.83	14 0.61	4041 1.33
眼科 (4)	急性出血性結膜炎								13 0.02
	流行性角結膜炎	2 1.00					2 0.50	4 1.00	495 0.77
基幹 (6)	細菌性髄膜炎								1 0.00
	無菌性髄膜炎								6 0.01
	マイコプラズマ肺炎	3 1.50					3 0.50	1 0.17	84 0.18
	クラミジア肺炎 (オウム病を除く)								4 0.01
	成人麻しん								

インフルエンザは、小児科定点 + 内科定点。

細字は定点当たり患者数

(注) 印は、平成15年11月5日以降届出対象疾患。全国の集計は6週分 (患者報告数)である。

佐賀県感染症発生動向調査 (定点報告 :五類感染症)

平成18年第8週 平成18年2月20日(月)~平成18年2月26日(日)

インフルエンザ 定点	インフル エンザ (高病原 性鳥イン フルエン ザを除く)	小児科 定点	RSウ イルス 感染症	咽頭結 膜熱	A群溶 血性レ ンサ球 菌咽頭 炎	感染性 胃腸炎	水痘	手足口 病	伝染性 紅斑	突発性 発しん	百日咳	風しん	ヘルバ ンギー ナ	麻しん (成人 麻しん を除く)	流行性 耳下腺 炎	眼科 基幹 定点	急性出血 性結膜炎	流行性角 結膜炎	細菌性髄 膜炎	無菌性髄 膜炎	マイコプ ラズマ肺 炎	クラミジア 肺炎(オ ウム病を 除く)	成人麻し ん	
6ヶ月未満		6ヶ月未満				2				2						6ヶ月未満								
12ヶ月未満	2	12ヶ月未満				21	1		1	20			1			12ヶ月未満								
1歳	6	1歳		2		75	8	1	2	7					2	1歳					1			
2歳	14	2歳		1	2	50	8	2					2		3	2歳								
3歳	11	3歳		1	4	42	10		2						1	3歳					1			
4歳	13	4歳		4	5	18	11	3	2						2	4歳								
5歳	8	5歳		1	8	25	8	1	1						1	5歳					1			
6歳	10	6歳		1	3	23	3		1						5	6歳								
7歳	10	7歳		1	1	22	2								2	7歳								
8歳	12	8歳		1	3	17	2		1						3	8歳								
9歳	2	9歳				10										9歳								
10歳~14歳	27	10歳~14歳		1		29										10歳~14歳								
15歳~19歳	3	15歳~19歳				4										15歳~19歳								
20歳~29歳	6	20歳以上			1	14										20歳~29歳								
30歳~39歳	8															30歳~39歳								
40歳~49歳	3															40歳~49歳								
50歳~59歳	3															50歳~59歳								
60歳~69歳	2															60歳~69歳		1						
70歳~79歳																70歳以上		1						
80歳以上	1																							
合計	141	合計		13	27	352	53	7	10	29			3		19	合計		2			3			
前期計	295	前期計	2	22	24	301	69	5	10	31					14	前期計		4			1			
当期間/前	0.48	当期間/前		0.59	1.13	1.17	0.77	1.4	1	0.94	***	***	***	***	1.36	当期間/前	***	0.5	***	***	3	***	***	***
増減数	-154	増減数	-2	-9	3	51	-16	2		-2			3		5	増減数		-2			2			

(注) 印は、平成15年11月5日以降届出対象疾患

***は前期計が"0"のとき

