

# 佐賀県感染症発生動向調査速報

平成17年第50週 平成17年12月12日(月)～平成17年12月18日(日)

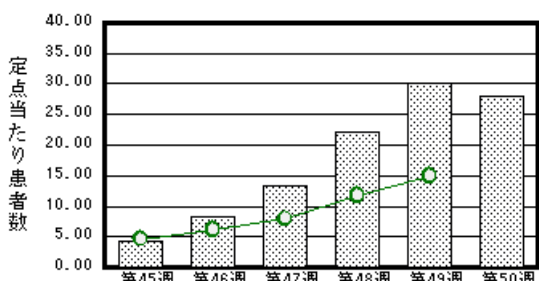
<http://www.kansen.pref.saga.jp>

佐賀県感染症情報センター

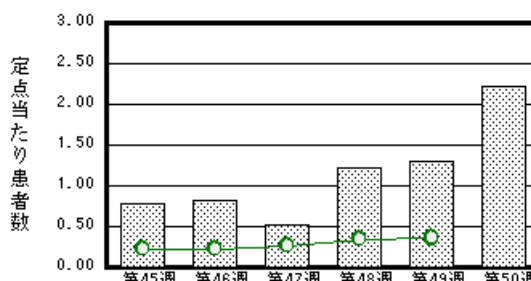
## 注目疾患の動向

- 【報告数の多い疾患】 感染性胃腸炎 (644名) インフルエンザ (80名) 咽頭結膜熱 (51名)  
水痘 (44名) 流行性耳下腺炎 (30名)
- 【感染性胃腸炎】患者報告数は減少しました (694名 644名)が、昨年同時期と比較して多くなっています。12月14、15日に病原体定点より提供された7検体からノロウイルスが検出されました。手洗いや食材の十分な加熱等を心がけ予防に努めましょう。詳しくは佐賀県感染症情報センターのホームページを御覧ください。  
<http://www.kansen.pref.saga.jp/srsv/srsv.html>
- 【インフルエンザ】患者報告数が増加しました (28名 80名 迅速診断キットで77名A型)。日ごろから十分な睡眠とバランスのよい食事を心がけ、うがい、手洗い等感染予防に努めましょう。詳しくは佐賀県感染症情報センターのホームページを御覧ください。  
<http://www.kansen.pref.saga.jp/influenza/influenza.html>
- 【咽頭結膜熱】患者報告数が増加しました (30名 51名)。12月15日に病原体定点より提供された2検体からアデノウイルスが検出されました。過去5年間の同時期と比較して多くなっています。うがい、手洗い等を心がけ、予防に努めましょう。詳しくは佐賀県感染症情報センターのホームページを御覧ください。  
<http://www.kansen.pref.saga.jp/kakotopics/kakotopics/intouketumaku0507/tem.html>

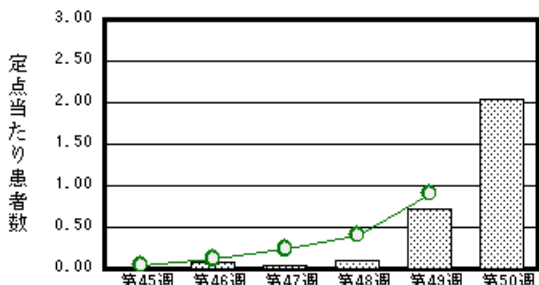
感染性胃腸炎



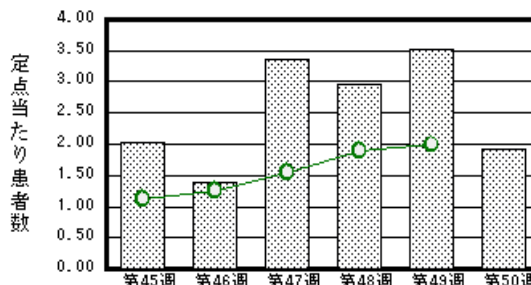
咽頭結膜熱



インフルエンザ



水痘



棒グラフは佐賀県、折れ線グラフは全国の数値を表しています。

各疾患の動向グラフについては佐賀県感染症情報センターのホームページを御覧ください。  
<http://www.kansen.pref.saga.jp>

## 全国版感染症週報 (DWR) 2005年第48週号 (11月28日～12月4日) 要点

・ 発生動向総覧	< 第48週 > 咽頭結膜熱の定点当たり報告数は第42週以降、増加が続いており 過去5年間の同時期と比較してかなり多い / その他最新動向
・ 注目すべき感染症	< インフルエンザ > 第48週の定点当たり報告数は0.41 (総患者報告数は1,909)であり 1999/2000シーズン以降では最多である < 感染性胃腸炎 > 定点当たり報告数は第41週以降、増加が続いており 第48週は11.8に達した
・ 病原体情報	インフルエンザウイルス2005/06シーズン / 冬季の感染性胃腸炎関連ウイルス2005/06シーズン
・ 速報	非流行期に集団感染が疑われた患者からインフルエンザウイルスA/H3型が検出された事例について - 長崎県
・ 海外感染症情報	< 今週は該当記事はありません >
・ 感染症の話	< 今週はお休みです >

詳細は国立感染症研究所感染症情報センターのホームページを御覧ください。  
<http://www.idsc.nih.go.jp>

# 佐賀県感染症発生動向調査速報

http://www.kansen.pref.saga.jp

佐賀県感染症情報センター

全数届出の感染症 (佐賀県)

今週の届出はありませんでした。

## 佐賀県感染症発生動向調査

定点報告 (五類感染症 (週報分))

平成17年第50週

平成17年12月12日 (月) ~ 平成17年12月18日 (日)

定点種別 (定点数)	保健所 病名	佐賀中部 保健所	鳥栖 保健所	唐津 保健所	伊万里 保健所	杵藤 保健所	計	前週	全国 (第49週)
インフルエンザ (39)	インフルエンザ (高病原性鳥イン フルエンザを除く)	21 1.62	19 3.80	2 0.29	1 0.20	37 4.11	80 2.05	28 0.72	4289 0.91
小児科 (23)	RSウイルス 感染症		10 3.33	3 0.75		5 1.00	18 0.78	11 0.48	1379
	咽頭結膜熱	16 2.00	14 4.67	1 0.25	5 1.67	15 3.00	51 2.22	30 1.30	1098 0.36
	A群溶血性レン サ球菌咽頭炎	11 1.38	5 1.67	2 0.50	2 0.67	5 1.00	25 1.09	30 1.30	5643 1.85
	感染性胃腸炎	171 21.38	93 31.00	228 57.00	75 25.00	77 15.40	644 28.00	694 30.17	45425 14.89
	水痘	7 0.88	15 5.00	12 3.00	7 2.33	3 0.60	44 1.91	81 3.52	6060 1.99
	手足口病	1 0.13	1 0.33	1 0.25	1 0.33	4 0.80	8 0.35	11 0.48	702 0.23
	伝染性紅斑			2 0.50			2 0.09	5 0.22	651 0.21
	突発性発しん	6 0.75	7 2.33	8 2.00	4 1.33	4 0.80	29 1.26	32 1.39	2007 0.66
	百日咳								29 0.01
	風しん								8 0.00
	ヘルパンギーナ							3 0.13	205 0.07
	麻しん (成人 麻しんを除く)								9 0.00
	流行性耳下腺炎	6 0.75	5 1.67		13 4.33	6 1.20	30 1.30	25 1.09	4521 1.48
眼科 (4)	急性出血性結膜炎								8 0.01
	流行性角結膜炎								513 0.79
基幹 (6)	細菌性髄膜炎								5 0.01
	無菌性髄膜炎								8 0.02
	マイコプラズマ肺炎	3 1.50					3 0.50	8 1.33	214 0.45
	クラミジア肺炎 (オウム病を除く)								3 0.01
	成人麻しん								

インフルエンザは、小児科定点 + 内科定点。

細字は定点当たり患者数

(注) 印は、平成15年11月5日以降届出対象疾患。全国の集計は48週分 (患者報告数) である。

佐賀県感染症発生動向調査 (定点報告 :五類感染症)

平成17年第50週

平成17年12月12日(月)~平成17年12月18日(日)

インフルエンザ 定点	インフルエンザ (高病原性鳥イン フルエンザを除く)	小児科 定点	RSウイルス 感染症	咽頭結 膜熱	A群溶 血性レ ンサ球 菌咽頭 炎	感染性 胃腸炎	水痘	手足口 病	伝染性 紅斑	突発性 発しん	百日咳	風しん	ヘルバ ンギー ナ	麻しん (成人 麻しん を除く)	流行性 耳下腺 炎	眼科 基幹 定点	急性出血 性結膜炎	流行性角 結膜炎	細菌性髄 膜炎	無菌性髄 膜炎	マイコプ ラズマ肺 炎	クラミジア 肺炎(オ ウム病を 除く)	成人麻し ん	
6ヶ月未満		6ヶ月未満	4	1		4	2			2						6ヶ月未満								
12ヶ月未満	1	12ヶ月未満	5	4		23	3			24						1	12ヶ月未満							
1歳	3	1歳	6	9	1	63	5	2		3						1歳								
2歳	4	2歳	1	7		58	11	1								4	2歳							
3歳	4	3歳	1	6	4	55	6	1								8	3歳							
4歳	4	4歳		10	7	54	8	3								5	4歳							
5歳	2	5歳	1	7	5	79	4	1								4	5歳					1		
6歳	8	6歳		4	3	79	3									6	6歳							
7歳	7	7歳		1	3	67	1		1							1	7歳					2		
8歳	9	8歳			1	43											8歳							
9歳	9	9歳				29											9歳							
10歳~14歳	19	10歳~14歳		1	1	65			1							1	10歳~14歳							
15歳~19歳		15歳~19歳				1											15歳~19歳							
20歳~29歳	2	20歳以上		1		24	1										20歳~29歳							
30歳~39歳	4																30歳~39歳							
40歳~49歳	1																40歳~49歳							
50歳~59歳	1																50歳~59歳							
60歳~69歳	1																60歳~69歳							
70歳~79歳	1																70歳以上							
80歳以上																								
合計	80	合計	18	51	25	644	44	8	2	29					30	合計						3		
前期計	28	前期計	11	30	30	694	81	11	5	32				3	25	前期計						8		
当期間/前	2.86	当期間/前	1.64	1.7	0.83	0.93	0.54	0.73	0.4	0.91	***	***		***	1.2	当期間/前	***	***	***	***	0.38	***	***	
増減数	52	増減数	7	21	-5	-50	-37	-3	-3	-3				-3	5	増減数						-5		

(注) 印は、平成15年11月5日以降届出対象疾患

\*\*\*は前期計が"0"のとき

