

佐賀県感染症発生動向調査速報

平成17年第49週 平成17年12月5日(月)～平成17年12月11日(日)

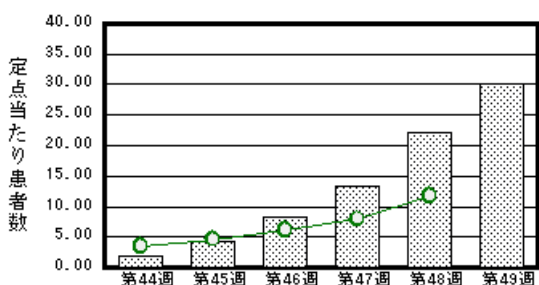
<http://www.kansen.pref.saga.jp>

佐賀県感染症情報センター

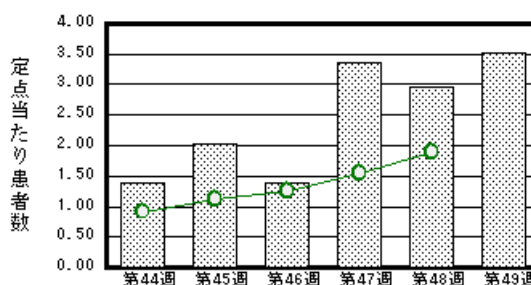
注目疾患の動向

- 【報告数の多い疾患】 感染性胃腸炎 (694名) 水痘 (81名) 突発性発疹 (32名)
咽頭結膜熱 (30名) A群溶血性レンサ球菌咽頭炎 (30名)
- 【感染性胃腸炎】患者報告数が増加しました (507名 694名)。12月6日～9日に病原体定点より提供された5検体からノロウイルスが検出されました。昨年同時期と比較して多くなっており、小学校等で集団発生が続いています。手洗いや食材の十分な加熱等を心がけ予防に努めましょう。詳しくは佐賀県感染症情報センターのホームページを御覧ください。 <http://www.kansen.pref.saga.jp/srsv/srsv.html>
- 【インフルエンザ】患者報告数が増加しました (4名 28名 迅速診断キットで27名 A型)。12月9日に病原体定点より提供された検体からインフルエンザウイルスA香港型が検出されました。日ごろから十分な睡眠とバランスのよい食事を心がけ、うがい、手洗い等感染予防に努めましょう。詳しくは佐賀県感染症情報センターのホームページを御覧ください。 <http://www.kansen.pref.saga.jp/influenza/influenza.html>

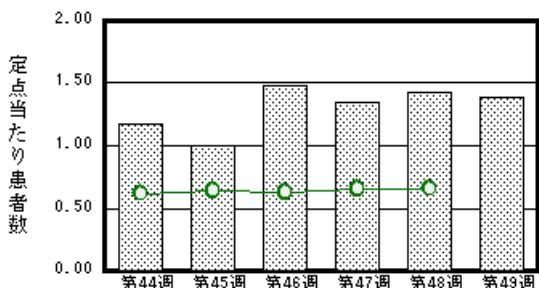
感染性胃腸炎



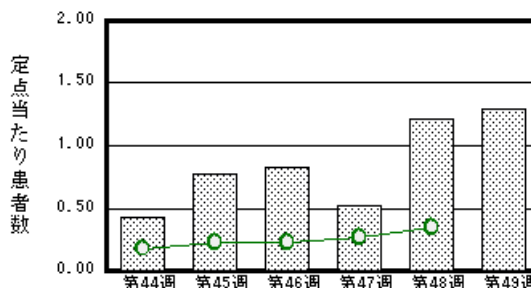
水痘



突発性発疹



咽頭結膜熱



棒グラフは佐賀県、折れ線グラフは全国の数値を表しています。

各疾患の動向グラフについては佐賀県感染症情報センターのホームページを御覧ください。 <http://www.kansen.pref.saga.jp>

全国版感染症週報 (DWR) 2005年第47週号 (11月21日～11月27日) 要点

・ 発生動向総覧	< 第47週 > 咽頭結膜熱の定点当たり報告数は第42週以降、増加が続いており 過去5年間の同時期と比較してかなり多い / その他最新動向
・ 注目すべき感染症	< インフルエンザ > 第47週の定点当たり報告数は0.24であり、まだ全国的な流行には至ってはいないものの、2000/01シーズン以降では最も早い立ち上がりである
・ 病原体情報	インフルエンザウイルス2005/06シーズン / 冬季の感染性胃腸炎関連ウイルス2005/06シーズン / 咽頭結膜熱患者から検出されているアデノウイルス2005年
・ 速報	< 今週は該当記事はありません >
・ 海外感染症情報	トルコからデンマークへのA型肝炎輸入例発生 / オランダでのSalmonella Typhimurium DT104株感染 / インドネシアでの鳥インフルエンザ流行状況 / 中国での鳥インフルエンザ流行状況
・ 感染症の話	< 今週はお休みです >

詳細は国立感染症研究所感染症情報センターのホームページを御覧ください。 <http://www.idsc.nih.go.jp>

佐賀県感染症発生動向調査速報

http://www.kansen.pref.saga.jp

佐賀県感染症情報センター

全数届出の感染症 (佐賀県)

今週の届出はありませんでした。

佐賀県感染症発生動向調査

定点報告 (五類感染症 (週報分))

平成17年第49週

平成17年12月5日 (月) ~ 平成17年12月11日 (日)

定点種別 (定点数)	保健所 病名	佐賀中部 保健所	鳥栖 保健所	唐津 保健所	伊万里 保健所	杵藤 保健所	計	前週	全国 (第48週)
インフルエンザ (39)	インフルエンザ (高病原性鳥イン フルエンザを除く)	9 0.69	12 2.40	1 0.14		6 0.67	28 0.72	4 0.10	1909 0.41
小児科 (23)	RSウイルス 感染症		8 2.67			3 0.60	11 0.48	5 0.22	853
	咽頭結膜熱	9 1.13	7 2.33	2 0.50		12 2.40	30 1.30	28 1.22	1054 0.35
	A群溶血性レン サ球菌咽頭炎	6 0.75	6 2.00	1 0.25	3 1.00	14 2.80	30 1.30	14 0.61	5077 1.66
	感染性胃腸炎	193 24.13	112 37.33	192 48.00	84 28.00	113 22.60	694 30.17	507 22.04	35887 11.75
	水痘	3 0.38	27 9.00	29 7.25	12 4.00	10 2.00	81 3.52	68 2.96	5813 1.90
	手足口病	7 0.88	1 0.33		1 0.33	2 0.40	11 0.48	11 0.48	643 0.21
	伝染性紅斑			1 0.25		4 0.80	5 0.22	5 0.22	594 0.19
	突発性発しん	10 1.25	3 1.00	6 1.50	6 2.00	7 1.40	32 1.39	33 1.43	2027 0.66
	百日咳							1 0.04	22 0.01
	風しん								8 0.00
	ヘルパンギーナ			1 0.25		2 0.40	3 0.13	3 0.13	268 0.09
	麻しん (成人 麻しんを除く)								7 0.00
	流行性耳下腺炎	7 0.88	6 2.00			3 1.00	9 1.80	25 1.09	39 1.70
眼科 (4)	急性出血性結膜炎								14 0.02
	流行性角結膜炎							2 0.50	564 0.87
基幹 (6)	細菌性髄膜炎								7 0.01
	無菌性髄膜炎								8 0.02
	マイコプラズマ肺炎	5 2.50		3 3.00			8 1.33	4 0.67	178 0.38
	クラミジア肺炎 (オウム病を除く)							2 0.33	6 0.01
	成人麻しん								2 0.00

インフルエンザは、小児科定点 + 内科定点。

細字は定点当たりの患者数

(注) 印は、平成15年11月5日以降届出対象疾患。全国の集計は47週分 (患者報告数) である。

佐賀県感染症発生動向調査(定点報告:五類感染症)

平成17年 第49週 平成17年12月5日～平成17年12月11日

インフルエンザ 定点	インフルエンザ (高病原性鳥インフルエンザを除く)	小児科 定点	RSウイルス 感染症	咽頭結 膜熱	A群溶 血性レ ンサ球 菌咽頭 炎	感染性 胃腸炎	水痘	手足口 病	伝染性 紅斑	突発性 発しん	百日咳	風しん	ヘルパ ンギー ナ	麻しん (成人 麻しん を除く)	流行性 耳下腺 炎	眼科・基幹 定点	急性出血 性結膜炎	流行性角 結膜炎	細菌性髄 膜炎	無菌性髄 膜炎	マイコプ ラズマ肺 炎	クラミジア 肺炎(オ ウム病を 除く)	成人麻し ん	
6ヶ月未満		6ヶ月未満	4			5	1			4						6ヶ月未満								
12ヶ月未満		12ヶ月未満	3	1		19	7			19			1			12ヶ月未満								
1歳	1	1歳	1	4		57	17	4	1	9						1歳					3			
2歳		2歳	1	6	1	60	26	1					1		3	2歳								
3歳	1	3歳		3	1	77	15	1					1		4	3歳					2			
4歳	2	4歳		6	6	92	6	1	1						7	4歳					1			
5歳		5歳		5	7	85	4	2							7	5歳								
6歳		6歳	1	4	9	60	3	1							2	6歳					1			
7歳	2	7歳		1	2	64			1							7歳					1			
8歳		5	8歳			59	2	1	2						1	8歳								
9歳	2	9歳			1	36										9歳								
10歳～14歳	14	10歳～14歳			3	55									1	10歳～14歳								
15歳～19歳		15歳～19歳				3										15歳～19歳								
20歳～29歳	1	20歳以上	1			22										20歳～29歳								
30歳～39歳																30歳～39歳								
40歳～49歳																40歳～49歳								
50歳～59歳																50歳～59歳								
60歳～69歳																60歳～69歳								
70歳～79歳																70歳以上								
80歳以上																								
合計	28	合計	11	30	30	694	81	11	5	32			3		25	合計					8			
前期計	4	前期計	5	28	14	507	68	11	5	33	1		3		39	前期計		2			4	2		
当期間/前	7	当期間/前	2.2	1.07	2.14	1.37	1.19	1	1	0.97		***	1	***	0.64	当期間/前	***		***	***	2		***	
増減数	24	増減数	6	2	16	187	13			-1	-1				-14	増減数		-2			4	-2		

(注) 印は、平成15年11月5日以降届出対象疾患

***は前期計が"0"のとき

