

佐賀県感染症発生動向調査速報

平成17年第47週 平成17年11月21日(月)～平成17年11月27日(日)

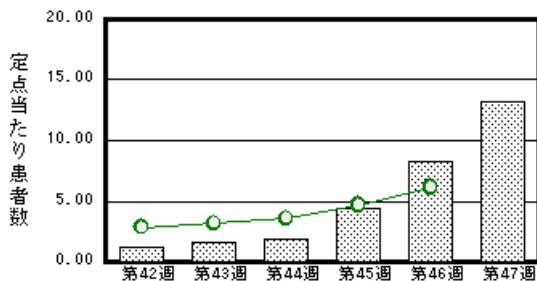
<http://www.kansen.pref.saga.jp>

佐賀県感染症情報センター

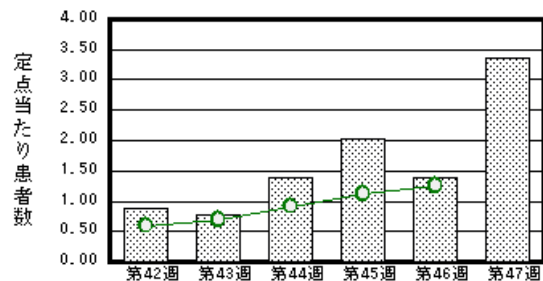
注目疾患の動向

- 【報告数の多い疾患】 感染性胃腸炎(305名) 水痘(77名) 流行性耳下腺炎(37名)
突発性発疹(31名) A群溶血性レンサ球菌咽頭炎(16名)
- 【感染性胃腸炎】患者報告数が増加しました(189名 305名)。11月28日に病原体定点より提供された2検体からノロウイルスが検出されました。手洗いや食材の十分な加熱等を心がけ予防に努めましょう。詳しくは佐賀県感染症情報センターのホームページを御覧ください。
<http://www.kansen.pref.saga.jp/kakotopics/kakotopics/kansenseihp/tem.html>
<http://www.kansen.pref.saga.jp/srsv/srsv.html>
- 【インフルエンザ】2名(迅速診断キットで1名A型)の患者報告がありました。日ごろから十分な睡眠とバランスのよい食事を心がけ、うがい、手洗い等感染予防に努めましょう。また、インフルエンザの予防には予防接種が効果があると言われてます。詳しくは佐賀県感染症情報センターのホームページを御覧ください。
<http://www.kansen.pref.saga.jp/influenza/influenza.html>
- 【つがが虫病】唐津保健所管内で2名届出がありました。予防等詳しくは佐賀県感染症情報センターのホームページを御覧ください。<http://www.kansen.pref.saga.jp/tutugamushi/tutugamushi.html>

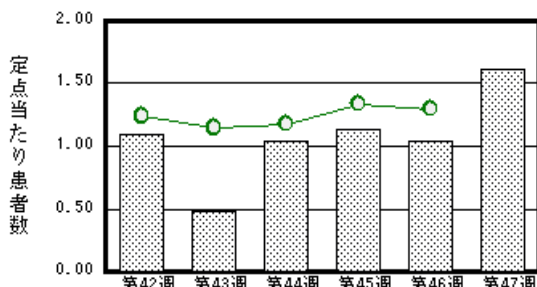
感染性胃腸炎



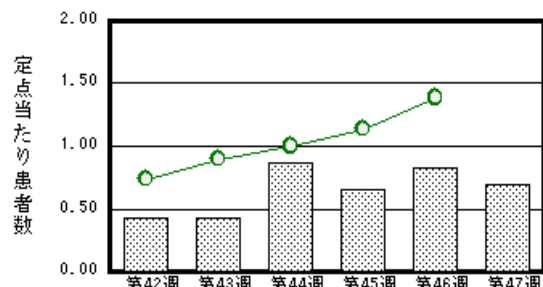
水痘



流行性耳下腺炎



A群溶血性レンサ球菌咽頭炎



棒グラフは佐賀県、折れ線グラフは全国の数値を表しています。

各疾患の動向グラフについては佐賀県感染症情報センターのホームページを御覧ください。<http://www.kansen.pref.saga.jp>

全国版感染症週報(DWR) 2005年第45週号(11月7日～11月13日)要点

| | |
|------------|--|
| ・ 発生動向総覧 | <第45週> マイコプラズマ肺炎の定点当たり報告数は増加し、過去5年間の同時期と比較してやや多い / その他最新動向 |
| ・ 注目すべき感染症 | <咽頭結膜熱> 夏季に流行のピークがみられるが、最近では、12月を中心とした冬季にも流行が認められている |
| ・ 病原体情報 | インフルエンザウイルス2005/06シーズン / 冬季の感染性胃腸炎関連ウイルス2005/06シーズン / A群コクサッキーウイルス16型とエンテロウイルス71型2005年 |
| ・ 速報 | Diffuse outbreakが疑われたSalmonella Braenderup株の解析結果について |
| ・ 海外感染症情報 | <今週は該当記事はありません> |
| ・ 感染症の話 | <今週はお休みです> |

詳細は国立感染症研究所感染症情報センターのホームページを御覧ください。<http://www.idsc.nih.go.jp>

佐賀県感染症発生動向調査速報

http://www.kansen.pref.saga.jp

佐賀県感染症情報センター

全数届出の感染症 (佐賀県)

| 疾病名 | A型肝炎 (四類感染症) | つつが虫病 (四類感染症) | |
|-------------|--------------------------|--------------------------|--------------------------|
| 患者 (住所地) | 1名 (70歳代男性) (杵藤保健所管内) | 1名 (60歳代男性) (唐津保健所管内) | 1名 (70歳代男性) (唐津保健所管内) |
| 感染原因・感染経路 | 経口感染 (魚介類) | 媒介動物等からの感染 (ダニ) | |
| 平成17年届出累計 | 3名 | 2名 | |
| 平成16年 | 同 期 | 2名 | 0名 |
| | 届出累計 | 2名 | 2名 |

佐賀県感染症発生動向調査

定点報告 :五類感染症 (週報分)

平成17年第47週

平成17年11月21日 (月)~平成17年11月27日 (日)

| 定点種別 (定点数) | 保健所 病名 | 佐賀中部 保健所 | 鳥栖 保健所 | 唐津 保健所 | 伊万里 保健所 | 杵藤 保健所 | 計 | 前週 | 全国 (第46週) |
|---------------|--|-------------|-----------|-----------|------------|-----------|-----------|-----------|--------------|
| 小児科 (23) | インフルエンザ (39) (高病原性鳥イン フルエンザを除く) | | 1 0.20 | 1 0.14 | | | 2 0.05 | 3 0.08 | 583 0.12 |
| | RSウイルス 感染症 | | | 2 0.50 | | | 2 0.08 | 1 0.04 | 674 |
| | 咽頭結膜熱 | 2 0.25 | 3 1.00 | | 1 0.33 | 6 1.20 | 12 0.52 | 19 0.83 | 713 0.23 |
| | A群溶血性レン サ球菌咽頭炎 | 5 0.63 | 4 1.33 | 2 0.50 | | 5 1.00 | 16 0.70 | 19 0.83 | 4248 1.39 |
| | 感染性胃腸炎 | 105 13.13 | 104 34.67 | 55 13.75 | 15 5.00 | 26 5.20 | 305 13.26 | 189 8.22 | 18676 6.13 |
| | 水痘 | 5 0.63 | 27 9.00 | 33 8.25 | 7 2.33 | 5 1.00 | 77 3.35 | 32 1.39 | 3835 1.26 |
| | 手足口病 | 6 0.75 | 1 0.33 | | | | 3 0.60 | 13 0.57 | 931 0.31 |
| | 伝染性紅斑 | 1 0.13 | | | | | 3 0.60 | 4 0.17 | 436 0.14 |
| | 突発性発しん | 7 0.88 | 4 1.33 | 8 2.00 | 6 2.00 | 6 1.20 | 31 1.35 | 34 1.48 | 1907 0.63 |
| | 百日咳 | | | | | | | | 27 0.01 |
| | 風しん | | | | | | | | 7 0.00 |
| | ヘルパンギーナ | | 1 0.33 | | | | 3 0.60 | 4 0.17 | 325 0.11 |
| | 麻しん (成人 麻しんを除く) | | | | | | | 1 0.04 | 5 0.00 |
| 流行性耳下腺炎 | 7 0.88 | 10 3.33 | | 4 1.33 | 16 3.20 | 37 1.61 | 24 1.04 | 3970 1.30 | |
| 眼科 (4) | 急性出血性結膜炎 | | | | | | | | 7 0.01 |
| | 流行性角結膜炎 | 1 0.50 | | | | | 1 0.25 | | 568 0.88 |
| 基幹 (6) | 細菌性髄膜炎 | | | | | | | | 7 0.01 |
| | 無菌性髄膜炎 | | | | | | | | 12 0.03 |
| | マイコプラズマ肺炎 | | | 1 1.00 | | | 1 0.17 | 1 0.17 | 183 0.39 |
| | クラミジア肺炎 (オウム病を除く) | | | | | | | | 5 0.01 |
| | 成人麻しん | | | | | | | | |

インフルエンザは、小児科定点 + 内科定点。

細字は定点当たり患者数

(注) 印は、平成15年11月5日以降届出対象疾患。全国の集計は45週分 (患者報告数) である。

佐賀県感染症発生動向調査 (定点報告 :五類感染症)

平成17年第47週 平成17年11月21日(月)~平成17年11月27日(日)

| インフルエンザ 定点 | インフルエンザ (高病原性鳥イン フルエンザを除く) | 小児科 定点 | RSV ウイルス 感染症 | 咽頭結 膜熱 | A群溶 血性レ ンサ球 菌咽頭 炎 | 感染性 胃腸炎 | 水痘 | 手足口 病 | 伝染性 紅斑 | 突発性 発しん | 百日咳 | 風しん | ヘルバ ンギー ナ | 麻しん (成人 麻しん を除く) | 流行性 耳下腺 炎 | 眼科 基幹 定点 | 急性出血 性結膜炎 | 流行性角 結膜炎 | 細菌性髄 膜炎 | 無菌性髄 膜炎 | マイコプ ラズマ肺 炎 | クラミジア 肺炎(オ ウム病を 除く) | 成人麻し ん | |
|---------------|----------------------------------|-----------|--------------------|-----------|-------------------------------|------------|------|----------|-----------|------------|-----|-----|-----------------|---------------------------|-----------------|-------------|--------------|-------------|------------|------------|-------------------|------------------------------|-----------|--|
| 6ヶ月未満 | | 6ヶ月未満 | 2 | | | 1 | 2 | | | 5 | | | | | | 6ヶ月未満 | | | | | | | | |
| 12ヶ月未満 | | 12ヶ月未満 | | | | 10 | 7 | | | 15 | | | 2 | | | 12ヶ月未満 | | | | | | | | |
| 1歳 | | 1歳 | | 1 | | 39 | 23 | 3 | | 10 | | | | | | 1歳 | | | | | | | | |
| 2歳 | | 2歳 | | 2 | 1 | 31 | 16 | 1 | | 1 | | | 2 | | 4 | 2歳 | | | | | | | | |
| 3歳 | | 3歳 | | 1 | 2 | 44 | 11 | 1 | 1 | | | | | | 8 | 3歳 | | | | | | | | |
| 4歳 | 1 | 4歳 | | 4 | 6 | 35 | 11 | 3 | 1 | | | | | | 4 | 4歳 | | | | | | | | |
| 5歳 | | 5歳 | | 3 | 1 | 29 | 1 | 2 | | | | | | | 7 | 5歳 | | | | | | | | |
| 6歳 | | 6歳 | | 1 | 3 | 24 | 1 | | | | | | | | 3 | 6歳 | | | | | | | | |
| 7歳 | | 7歳 | | | | 16 | 3 | | | | | | | | 6 | 7歳 | | | | | | | | |
| 8歳 | | 8歳 | | | 1 | 21 | | | | | | | | | 2 | 8歳 | | | | | | | | |
| 9歳 | | 9歳 | | | 1 | 11 | | | 2 | | | | | | 2 | 9歳 | | | | | | | | |
| 10歳~14歳 | 1 | 10歳~14歳 | | | 1 | 20 | 2 | | | | | | | | 1 | 10歳~14歳 | | | | | 1 | | | |
| 15歳~19歳 | | 15歳~19歳 | | | | 2 | | | | | | | | | | 15歳~19歳 | | | | | | | | |
| 20歳~29歳 | | 20歳以上 | | | | 22 | | | | | | | | | | 20歳~29歳 | | 1 | | | | | | |
| 30歳~39歳 | | | | | | | | | | | | | | | | 30歳~39歳 | | | | | | | | |
| 40歳~49歳 | | | | | | | | | | | | | | | | 40歳~49歳 | | | | | | | | |
| 50歳~59歳 | | | | | | | | | | | | | | | | 50歳~59歳 | | | | | | | | |
| 60歳~69歳 | | | | | | | | | | | | | | | | 60歳~69歳 | | | | | | | | |
| 70歳~79歳 | | | | | | | | | | | | | | | | 70歳以上 | | | | | | | | |
| 80歳以上 | | | | | | | | | | | | | | | | | | | | | | | | |
| 合計 | 2 | 合計 | 2 | 12 | 16 | 305 | 77 | 10 | 4 | 31 | | | 4 | | 37 | 合計 | | 1 | | | 1 | | | |
| 前期計 | 3 | 前期計 | 1 | 19 | 19 | 189 | 32 | 13 | 4 | 34 | | | 2 | 1 | 24 | 前期計 | | | | | 1 | | | |
| 当期間/前 | 0.67 | 当期間/前 | 2 | 0.63 | 0.84 | 1.61 | 2.41 | 0.77 | 1 | 0.91 | *** | *** | 2 | | 1.54 | 当期間/前 | *** | *** | *** | *** | 1 | *** | *** | |
| 増減数 | -1 | 増減数 | 1 | -7 | -3 | 116 | 45 | -3 | | -3 | | | 2 | -1 | 13 | 増減数 | | 1 | | | | | | |

(注) 印は、平成15年11月5日以降届出対象疾患

***は前期計が"0"のとき

