

# 佐賀県感染症発生動向調査速報

平成17年第42週 平成17年10月17日(月)～平成17年10月23日(日)

<http://www.kansen.pref.saga.jp>

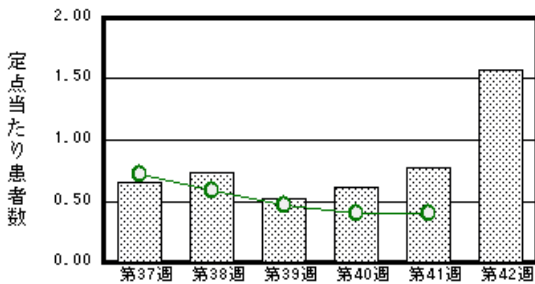
佐賀県感染症情報センター

## 注目疾患の動向

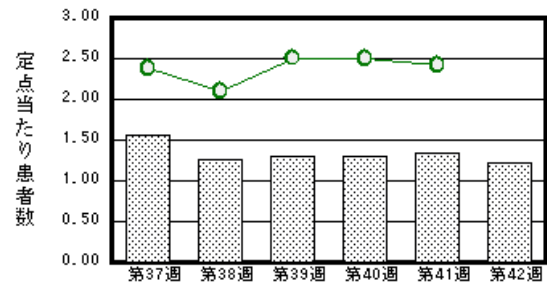
- 1 【報告数の多い疾患】 手足口病 (36名) 感染性胃腸炎 (28名) 突発性発疹 (26名)  
流行性耳下腺炎 (25名) 水痘 (20名)

- 2 【手足口病】患者報告数が増加しました(18名→36名)。うがい、手洗い等感染予防に努めましょう。詳しくは、国立感染症研究所感染症情報センターの「感染症の話」を御覧ください。  
[http://idsc.nih.gov.jp/idwr/kansen/k01\\_g2/k01\\_27/k01\\_27.html](http://idsc.nih.gov.jp/idwr/kansen/k01_g2/k01_27/k01_27.html)

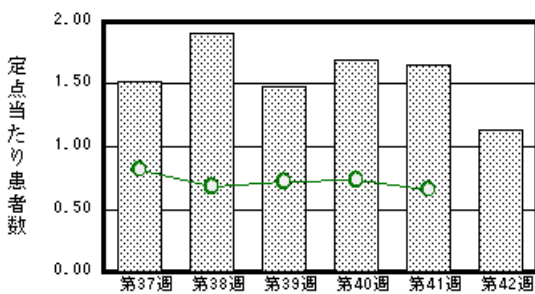
手足口病



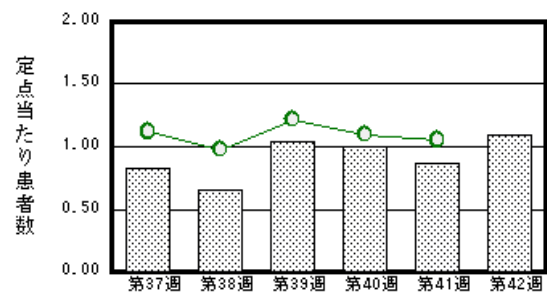
感染性胃腸炎



突発性発疹



流行性耳下腺炎



棒グラフは佐賀県、折れ線グラフは全国の数値を表しています。

各疾患の動向グラフについては佐賀県感染症情報センターのホームページを御覧ください。 <http://www.kansen.pref.saga.jp>

## 全国版感染症週報 (DWR) 2005年第40週号 (10月3日～10月9日) 要点

・ 発生動向総覧	<第40週> 国内初のウエストナイル熱 (推定感染地域 米国) の報告があった / その他最新動向
・ 注目すべき感染症	<マイコプラズマ肺炎> マイコプラズマ肺炎の第40週の定ポイント当り報告数は、2005年第1週以降では最高値となった
・ 病原体情報	ヒトから検出されているVero毒素産生性大腸菌2005年 / A群コクサッキーウイルス16型とエンテロウイルス71型2005年
・ 速報	A群コクサッキーウイルス9型による無菌性髄膜炎の局地的流行 - 秋田県 / 2005年9月におけるAH3型インフルエンザウイルスの分離 - 三重県 / ウエストナイル熱患者の国内初報告事例について
・ 海外感染症情報	<今週は該当記事はありません>
・ 感染症の話	<今週はお休みです>

詳細は国立感染症研究所感染症情報センターのホームページを御覧ください。 <http://www.idsc.nih.gov.jp>

# 佐賀県感染症発生動向調査速報

http://www.kansen.pref.saga.jp

佐賀県感染症情報センター

全数届出の感染症 (佐賀県)

今週の届出はありませんでした。

## 佐賀県感染症発生動向調査

定点報告 (五類感染症 (週報分))

平成17年第42週

平成17年10月17日 (月)~平成17年10月23日 (日)

定点種別 (定点数)	保健所 病名	佐賀中部 保健所	鳥栖 保健所	唐津 保健所	伊万里 保健所	杵藤 保健所	計	前週	全国 (第41週)
インフルエンザ (39)	インフルエンザ (高病原性鳥イン フルエンザを除く)								99 0.02
小児科 (23)	RSウイルス 感染症								224
	咽頭結膜熱	5 0.63	2 0.67			2 0.40	9 0.39	5 0.22	512 0.17
	A群溶血性レン サ球菌咽頭炎	4 0.50	3 1.00	1 0.25		2 0.40	10 0.43	7 0.30	1772 0.58
	感染性胃腸炎	11 1.38	4 1.33	3 0.75	2 0.67	8 1.60	28 1.22	31 1.35	7383 2.42
	水痘	2 0.25	4 1.33	9 2.25	2 0.67	3 0.60	20 0.87	29 1.26	1683 0.55
	手足口病	13 1.63	10 3.33	3 0.75		10 2.00	36 1.57	18 0.78	1224 0.40
	伝染性紅斑	1 0.13	1 0.33			2 0.40	4 0.17	6 0.26	325 0.11
	突発性発しん	1 0.13	9 3.00	7 1.75	2 0.67	7 1.40	26 1.13	38 1.65	1999 0.66
	百日咳								24 0.01
	風しん								18 0.01
	ヘルパンギーナ	1 0.13	6 2.00	5 1.25		2 0.40	14 0.61	12 0.52	824 0.27
	麻しん (成人 麻しんを除く)		1 0.33				1 0.04		7 0.00
	流行性耳下腺炎	4 0.50	11 3.67	1 0.25	4 1.33	5 1.00	25 1.09	20 0.87	3209 1.05
眼科 (4)	急性出血性結膜炎								7 0.01
	流行性角結膜炎	1 0.50					1 0.25	1 0.25	633 0.98
基幹 (6)	細菌性髄膜炎								6 0.01
	無菌性髄膜炎								12 0.03
	マイコプラズマ肺炎								158 0.34
	クラミジア肺炎 (オウム病を除く)								3 0.01
	成人麻しん								

インフルエンザは、小児科定点 + 内科定点。

細字は定点当たり患者数

(注) 印は、平成15年11月5日以降届出対象疾患。全国の集計は40週分 (患者報告数)である。

佐賀県感染症発生動向調査 (定点報告 :五類感染症)

平成17年第42週 平成17年10月17日(月)~平成17年10月23日(日)

インフルエンザ 定点	インフルエンザ (高病原性鳥イン フルエンザを除く)	小児科 定点	RSウ イルス 感染症	咽頭結 膜熱	A群溶 血性レ ンサ球 菌咽頭 炎	感染性 胃腸炎	水痘	手足口 病	伝染性 紅斑	突発性 発しん	百日咳	風しん	ヘルパ ンギー ナ	麻しん (成人 麻しん を除く)	流行性 耳下腺 炎	眼科 基幹 定点	急性出血 性結膜炎	流行性角 結膜炎	細菌性髄 膜炎	無菌性髄 膜炎	マイコプ ラズマ肺 炎	クラミジア 肺炎(オ ウム病を 除く)	成人麻し ん	
6ヶ月未満		6ヶ月未満					1			2			1			6ヶ月未満								
12ヶ月未満		12ヶ月未満		2		6	2			17			1			12ヶ月未満								
1歳		1歳				3	4	9		7			6		1	1歳								
2歳		2歳		1		4	8	11					3	1		2歳								
3歳		3歳		1	3	1	3	5					3		6	3歳								
4歳		4歳		2	2	3	1	5	1						7	4歳								
5歳		5歳		1	1	1	1	3	1						2	5歳								
6歳		6歳													5	6歳								
7歳		7歳		1		1				1					1	7歳								
8歳		8歳			1										1	8歳								
9歳		9歳			1											9歳								
10歳~14歳		10歳~14歳		1	2	6		1							2	10歳~14歳								
15歳~19歳		15歳~19歳				1										15歳~19歳								
20歳~29歳		20歳以上				2										20歳~29歳		1						
30歳~39歳																30歳~39歳								
40歳~49歳																40歳~49歳								
50歳~59歳																50歳~59歳								
60歳~69歳																60歳~69歳								
70歳~79歳																70歳以上								
80歳以上																								
合計		合計		9	10	28	20	36	4	26			14	1	25	合計		1						
前期計		前期計		5	7	31	29	18	6	38			12		20	前期計		1						
当期間/前	***	当期間/前	***	1.8	1.43	0.9	0.69	2	0.67	0.68	***	***	1.17	***	1.25	当期間/前	***	1	***	***	***	***	***	***
増減数		増減数		4	3	-3	-9	18	-2	-12			2	1	5	増減数								

(注) 印は、平成15年11月5日以降届出対象疾患

\*\*\*は前期計が"0"のとき

