

佐賀県感染症発生動向調査速報

平成17年第39週 平成17年9月26日(月)～平成17年10月2日(日)

平成17年第9月 平成17年9月1日(木)～平成17年9月30日(金)

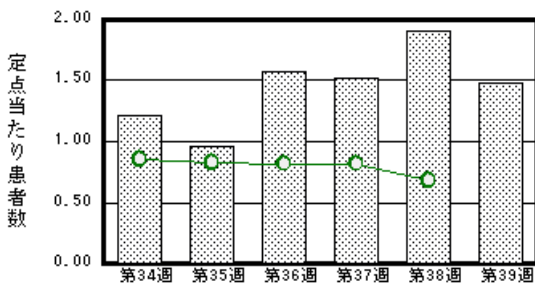
<http://www.kansen.pref.saga.jp>

佐賀県感染症情報センター

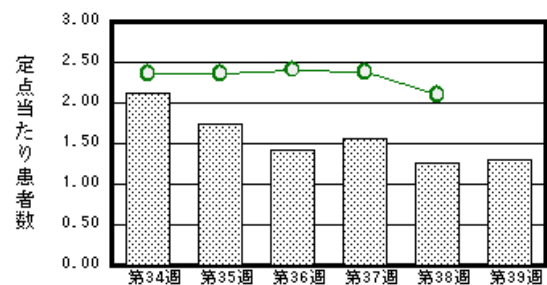
注目疾患の動向

- 1 【報告数の多い疾患】 突発性発疹(34名) 感染性胃腸炎(30名) 流行性耳下腺炎(24名)
水痘(15名) 手足口病(12名) ヘルパンギーナ(12名)
- 2 【細菌性赤痢】佐賀中部保健所管内で海外旅行の帰国者に1名の届出がありました。海外旅行の際には未加熱の飲食物の摂取、手洗いの励行等感染症予防に心がけましょう。詳しくは国立感染症情報センターの「感染症の話」を御覧ください。 http://idsc.nih.go.jp/idwr/kansen/k02_g1/k02_08/k02_08.html

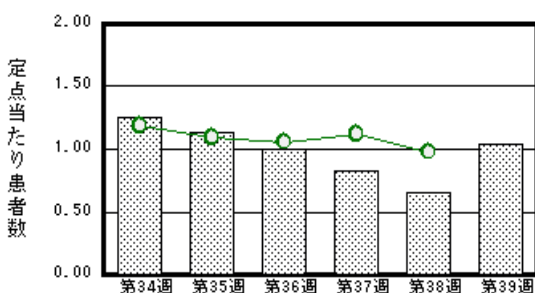
突発性発疹



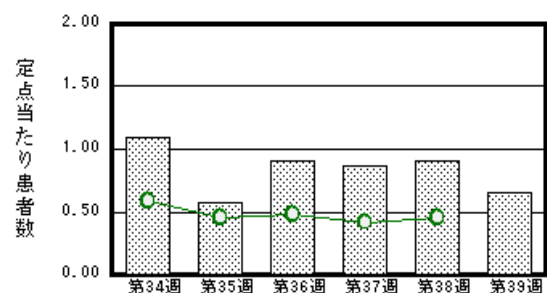
感染性胃腸炎



流行性耳下腺炎



水痘



棒グラフは佐賀県、折れ線グラフは全国の数値を表しています。

各疾患の動向グラフについては佐賀県感染症情報センターのホームページを御覧ください。 <http://www.kansen.pref.saga.jp>

全国版感染症週報 (DWR) 2005年第37週号 (9月12日～9月18日) 要点

・ 発生動向総覧	<第37週> 流行性耳下腺炎の定点当たり報告数は増加し、過去5年間の同時期と比較してやや多い/その他最新動向 <8月> 性感染症 薬剤耐性菌感染症 結核について
・ 注目すべき感染症	<腸管出血性大腸菌感染症> 本年第37週までの累積報告数は2,666例である
・ 病原体情報	ヒトから検出されているVero毒素産生性大腸菌2005年 / ヘルパンギーナ患者から検出されているコクサッキーウイルス2005年 / 手足口病患者から検出されているエンテロウイルス2005年
・ 速報	ネズミが感染源と考えられたレプトスピラ症 - 沖縄県
・ 海外感染症情報	インドでの日本脳炎流行 / インドネシアでの鳥インフルエンザ状況 / ブルキナファソとコートジボアールでの黄熱流行 / ベトナムでの鳥インフルエンザ状況 / 西アフリカでのコレラ流行
・ 感染症の話	<今週はお休みです>

詳細は国立感染症研究所感染症情報センターのホームページを御覧ください。 <http://www.idsc.nih.go.jp>

佐賀県感染症発生動向調査速報

http://www.kansen.pref.saga.jp

佐賀県感染症情報センター

全数届出の感染症 (佐賀県)

疾病名	細菌性赤痢 (二類感染症)	A型肝炎 (四類感染症)
患者 (住所地)	1名(40歳代男性) (佐賀中部保健所管内)	1名(30歳代男性) (佐賀中部保健所管内)
無症状病原体保有者	0名	
感染原因・感染経路	海外(インドネシア)	海外(インドネシア)
平成17年届出累計	2件2名(今週1件1名)	1名
平成16年	同 期	1件1名
	届出累計	2件2名

佐賀県感染症発生動向調査

定点報告:五類感染症(週報分)

平成17年第39週

平成17年9月26日(月)~平成17年10月2日(日)

定点種別 (定点数)	保健所 病名	佐賀中部 保健所	鳥栖 保健所	唐津 保健所	伊万里 保健所	杵藤 保健所	計	前週	全国 (第38週)	
インフルエンザ (39)	インフルエンザ (高病原性鳥イン フルエンザを除く)								103 0.02	
小児科 (23)	RSウイルス 感染症								94	
	咽頭結膜熱	2 0.25	3 1.00		1 0.33		6 0.26	5 0.22	720 0.24	
	A群溶血性レン サ球菌咽頭炎	3 0.38	1 0.33	2 0.50	1 0.33	1 0.20	8 0.35	3 0.13	1411 0.46	
	感染性胃腸炎	11 1.38	4 1.33	1 0.25	4 1.33	10 2.00	30 1.30	29 1.26	6383 2.10	
	水痘		4 1.33	4 1.00	2 0.67	5 1.00	15 0.65	21 0.91	1357 0.45	
	手足口病	5 0.63			1 0.25	2 0.67	4 0.80	12 0.52	1782 0.59	
	伝染性紅斑				1 0.25	2 0.67	5 1.00	8 0.35	339 0.11	
	突発性発しん	10 1.25	13 4.33	8 2.00			3 0.60	34 1.48	44 1.91	2059 0.68
	百日咳									25 0.01
	風しん									13 0.00
	ヘルパンギーナ	2 0.25	4 1.33	3 0.75			3 0.60	12 0.52	26 1.13	1737 0.57
	麻しん(成人 麻しんを除く)									5 0.00
	流行性耳下腺炎	10 1.25	7 2.33			3 1.00	4 0.80	24 1.04	15 0.65	2970 0.98
眼科 (4)	急性出血性結膜炎								8 0.01	
	流行性角結膜炎	1 0.50					1 0.25	5 1.25	707 1.09	
基幹 (6)	細菌性髄膜炎								6 0.01	
	無菌性髄膜炎								12 0.03	
	マイコプラズマ肺炎		1 1.00	1 1.00			2 0.33		105 0.22	
	クラミジア肺炎 (オウム病を除く)								4 0.01	
	成人麻しん								1 0.00	

インフルエンザは、小児科定点+内科定点。

細字は定点当たり患者数

(注) 印は、平成15年11月5日以降届出対象疾患。全国の集計は37週分(患者報告数)である。

佐賀県感染症発生動向調査 (定点報告 :五類感染症)

平成17年第39週 平成17年9月26日(月)~平成17年10月2日(日)

インフルエンザ 定点	インフルエンザ (高病原性鳥イン フルエンザを除く)	小児科 定点	RSウイルス 感染症	咽頭結 膜熱	A群溶 血性レ ンサ球 菌咽頭 炎	感染性 胃腸炎	水痘	手足口 病	伝染性 紅斑	突発性 発しん	百日咳	風しん	ヘルパ ンギー ナ	麻しん (成人 麻しん を除く)	流行性 耳下腺 炎	眼科・基幹 定点	急性出血 性結膜炎	流行性角 結膜炎	細菌性髄 膜炎	無菌性髄 膜炎	マイコプ ラズマ肺 炎	クラミジア 肺炎(オ ウム病を 除く)	成人麻し ん	
6ヶ月未満		6ヶ月未満								7			1			6ヶ月未満								
12ヶ月未満		12ヶ月未満				1	1		2	21			1			12ヶ月未満								
1歳		1歳		2		7	1	4		5			4			1歳								
2歳		2歳		3		3	6	3					3		2	2歳					1			
3歳		3歳		1	1	1	2	1	1				2		4	3歳								
4歳		4歳			1	4	4	2		1					7	4歳								
5歳		5歳			3	2	1	1	3						3	5歳								
6歳		6歳				1			1						2	6歳					1			
7歳		7歳				2		1	1						4	7歳								
8歳		8歳			1	2										8歳								
9歳		9歳			1								1		1	9歳								
10歳~14歳		10歳~14歳			1	5										10歳~14歳								
15歳~19歳		15歳~19歳													1	15歳~19歳								
20歳~29歳		20歳以上				2										20歳~29歳		1						
30歳~39歳																30歳~39歳								
40歳~49歳																40歳~49歳								
50歳~59歳																50歳~59歳								
60歳~69歳																60歳~69歳								
70歳~79歳																70歳以上								
80歳以上																								
合計		合計		6	8	30	15	12	8	34			12		24	合計		1			2			
前期計		前期計		5	3	29	21	17	1	44			26		15	前期計		5						
当期間/前	***	当期間/前	***	1.2	2.67	1.03	0.71	0.71	8	0.77	***	***	0.46	***	1.6	当期間/前	***	0.2	***	***	***	***	***	***
増減数		増減数		1	5	1	-6	-5	7	-10			-14		9	増減数		-4			2			

(注) 印は、平成15年11月5日以降届出対象疾患

***は前期計が"0"のとき

佐賀県感染症発生動向調査 (定点報告 :五類感染症月報分)

平成17年9月

[患者数 :人]

	STD 定点数	性器クラミジア		性器ヘルペス		尖圭コンジローマ		淋菌感染症		合計		基幹 定点数	メチシリン耐性黄色ブドウ球菌感染症	ペニシリン耐性肺炎球菌感染症	薬剤耐性緑膿菌感染症	合計	
		男	女	男	女	男	女	男	女	男	女						
佐賀中部	3	9	1		2	1	1	5		15	4	2					
鳥栖	1							2		2		1					
唐津	1		2						1			3					
伊万里	1							2		2		1					
杵藤	1				1						1	1					
合計	7	9	3		3	1	2	9		19	8	6	35	4	1		40
前期計		14	2	1	13			4		19	15		33	3			36
当期間/前期		0.64	1.5		0.23	***	***	2.25	***	1	0.53		1.06	1.33	***		1.11
増減数		-5	1	-1	-10	1	2	5			-7		2	1	1		4

[定点当たり患者数 :人/定点]

	STD 定点数	性器クラミジア		性器ヘルペス		尖圭コンジローマ		淋菌感染症		合計		基幹 定点数	メチシリン耐性黄色ブドウ球菌感染症	ペニシリン耐性肺炎球菌感染症	薬剤耐性緑膿菌感染症	合計	
		男	女	男	女	男	女	男	女	男	女						
佐賀中部	3	3	0.33		0.67	0.33	0.33	1.67		5	1.33	2					
鳥栖	1							2		2		1					
唐津	1		2						1			3					
伊万里	1							2		2		1					
杵藤	1				1						1	1					
合計	7	1.29	0.43		0.43	0.14	0.29	1.29		2.71	1.14	6	5.83	0.67	0.17		6.67
全国前月	916	1.52	1.95	0.41	0.6	0.38	0.3	1.22	0.27	3.53	3.12	464	3.98	0.81	0.18		4.97

[年齢階層別患者数 :人]

	STD	性器クラミジア		性器ヘルペス		尖圭コンジローマ		淋菌感染症		合計		基幹	メチシリン耐性黄色ブドウ球菌感染症	ペニシリン耐性肺炎球菌感染症	薬剤耐性緑膿菌感染症	合計
		男	女	男	女	男	女	男	女	男	女					
0歳																
1歳～4歳																
5歳～9歳																
10歳～14歳													1			1
15歳～19歳		1	1					1		2	1		1			1
20歳～24歳		4	1		1		2	3		7	4			1		1
25歳～29歳		1			1			2		3	1					
30歳～34歳			1		1			1		1	2					
35歳～39歳		1						1		2						
40歳～44歳						1		1		2						
45歳～49歳													2			2
50歳～54歳		1								1			2			2
55歳～59歳																
60歳～64歳		1								1			4			4
65歳～69歳													3		1	4
70歳以上													22	3		25
合計		9	3		3	1	2	9		19	8		35	4	1	40
前期計		14	2	1	13			4		19	15		33	3		36
当期間/前期		0.64	1.5		0.23	***	***	2.25	***	1	0.53		1.06	1.33	***	1.11
増減数		-5	1	-1	-10	1	2	5			-7		2	1	1	4

***は前期計が"0"のとき