

# 佐賀県感染症発生動向調査速報

平成17年第38週 平成17年9月19日(月)～平成17年9月25日(日)

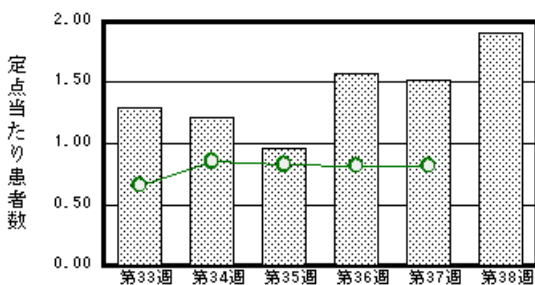
<http://www.kansen.pref.saga.jp>

佐賀県感染症情報センター

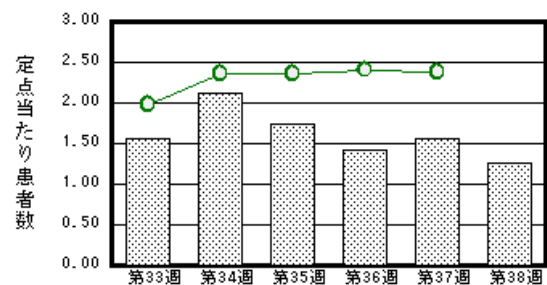
## 注目疾患の動向

- 1 【報告数の多い疾患】 突発性発疹 (44名) 感染性胃腸炎 (29名) ヘルパンギーナ (26名)  
水痘 (21名) 手足口病 (17名)
- 2 【細菌性赤痢】佐賀中部保健所管内で海外旅行の帰国者に1名の届出がありました。海外旅行の際には未加熱の飲食物の摂取、手洗いの励行等感染症予防に心がけましょう。詳しくは国立感染症情報センターの「感染症の話」を御覧ください。 [http://idsc.nih.go.jp/idwr/kansen/k02\\_g1/k02\\_08/k02\\_08.html](http://idsc.nih.go.jp/idwr/kansen/k02_g1/k02_08/k02_08.html)
- 3 【腸管出血性大腸菌感染症】杵藤保健所管内で1名 (O157) の届出がありました。手洗いや食品の温度管理、十分な加熱等一般的な食中毒予防に心がけましょう。詳しくは佐賀県感染症情報センターのホームページを御覧ください。 <http://www.kansen.pref.saga.jp/o157/o157.html>

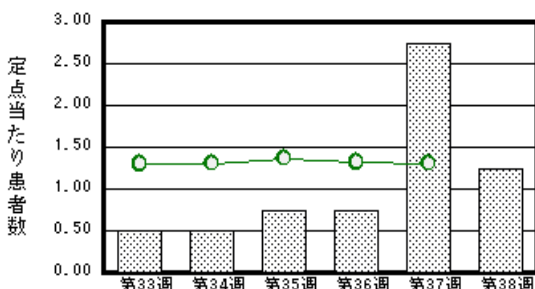
突発性発疹



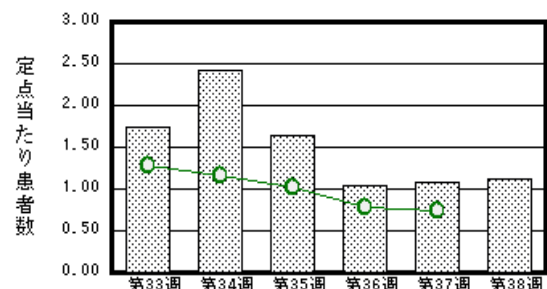
感染性胃腸炎



流行性角結膜炎



ヘルパンギーナ



棒グラフは佐賀県、折れ線グラフは全国の数値を表しています。

各疾患の動向グラフについては佐賀県感染症情報センターのホームページを御覧ください。 <http://www.kansen.pref.saga.jp>

## 全国版感染症週報 (DWR) 2005年第36週号 (9月5日～9月11日) 要点

・ 発生動向総覧	< 第36週 > インフルエンザの定点当たり報告数は横ばい状態が続いており、過去5年間の同時期と比較してかなり多い / その他最新動向
・ 注目すべき感染症	< 流行性耳下腺炎 > 第36週までの小児科定点からの累積報告数は125,843例であり、2003年、2004年の同週の報告数を常に上回っている < 腸管出血性大腸菌感染症 > 本年第36週までの累積報告数は2,527例である
・ 病原体情報	ヒトから検出されているVero毒素産生性大腸菌2005年 / 無菌性髄膜炎患者から検出されているウイルス2005年 / インフルエンザウイルス2005年第31週 (8/1～)以降
・ 速報	< 今週は該当記事はありません >
・ 海外感染症情報	< 今週は該当記事はありません >
・ 感染症の話	< 今週はお休みです >

詳細は国立感染症研究所感染症情報センターのホームページを御覧ください。 <http://www.idsc.nih.go.jp>

# 佐賀県感染症発生動向調査速報

http://www.kansen.pref.saga.jp

佐賀県感染症情報センター

## 全数届出の感染症 (佐賀県)

疾病名	細菌性赤痢 (二類感染症)	腸管出血性大腸菌感染症 (O157) (三類感染症)	急性ウイルス性肝炎 (B型) (五類感染症)
患者 (住所地)	1名(80歳代女性) (佐賀中部保健所管内)	1名(40歳代男性) (杵藤保健所管内)	1名(20歳代女性) (——)
無症状病原体保有者	0名	0名	0名
感染原因・感染経路	海外(中国)	不明	性行為感染(異性間)
平成17年届出累計	1件1名	25件50名(今週1件1名)	2名
平成16年	同 期	1件1名	1名
	届出累計	2件2名	1名

## 佐賀県感染症発生動向調査

定点報告(五類感染症(週報分))

平成17年第38週

平成17年9月19日(月)~平成17年9月25日(日)

定点種別 (定点数)	保健所 病名	佐賀中部 保健所	鳥栖 保健所	唐津 保健所	伊万里 保健所	杵藤 保健所	計	前週	全国 (第37週)
インフルエンザ (39)	インフルエンザ (高病原性鳥イン フルエンザを除く)								190 0.04
小児科 (23)	RSウイルス 感染症								74
	咽頭結膜熱				5 1.67		5 0.22	9 0.39	1053 0.35
	A群溶血性レン サ球菌咽頭炎		2 0.67			1 0.20	3 0.13	5 0.22	1582 0.52
	感染性胃腸炎	7 0.88	9 3.00	1 0.25	4 1.33	8 1.60	29 1.26	36 1.57	7228 2.38
	水痘	4 0.50	6 2.00	4 1.00	1 0.33	6 1.20	21 0.91	20 0.87	1274 0.42
	手足口病	8 1.00		3 0.75	1 0.33	5 1.00	17 0.74	15 0.65	2189 0.72
	伝染性紅斑					1 0.20	1 0.04	5 0.22	513 0.17
	突発性発しん	9 1.13	11 3.67	12 3.00	3 1.00	9 1.80	44 1.91	35 1.52	2490 0.82
	百日咳								36 0.01
	風しん							2 0.09	22 0.01
	ヘルパンギーナ	3 0.38	7 2.33	6 1.50		10 2.00	26 1.13	25 1.09	2241 0.74
	麻しん(成人 麻しんを除く)								8 0.00
流行性耳下腺炎	4 0.50	5 1.67	1 0.25	1 0.33	4 0.80	15 0.65	19 0.83	3407 1.12	
眼科 (4)	急性出血性結膜炎								7 0.01
	流行性角結膜炎	4 2.00		1 1.00			5 1.25	11 2.75	844 1.31
基幹 (6)	細菌性髄膜炎								3 0.01
	無菌性髄膜炎								22 0.05
	マイコプラズマ肺炎							1 0.17	114 0.24
	クラミジア肺炎 (オウム病を除く)							1 0.17	8 0.02
	成人麻しん								

インフルエンザは、小児科定点+内科定点。

細字は定点当たり患者数

(注) 印は、平成15年11月5日以降届出対象疾患。全国の集計は36週分(患者報告数)である。

佐賀県感染症発生動向調査 (定点報告 :五類感染症)

平成17年第38週 平成17年9月19日(月)~平成17年9月25日(日)

インフルエンザ 定点	インフルエンザ (高病原性鳥イン フルエンザを除く)	小児科 定点	RSV ウイルス 感染症	咽頭結 膜熱	A群溶 血性レ ンサ球 菌咽頭 炎	感染性 胃腸炎	水痘	手足口 病	伝染性 紅斑	突発性 発しん	百日咳	風しん	ヘルパ ンギー ナ	麻しん (成人 麻しん を除く)	流行性 耳下腺 炎	眼科 基幹 定点	急性出血 性結膜炎	流行性角 結膜炎	細菌性髄 膜炎	無菌性髄 膜炎	マイコプ ラズマ肺 炎	クラミジア 肺炎(オ ウム病を 除く)	成人麻し ん	
6ヶ月未満		6ヶ月未満					1			5						6ヶ月未満								
12ヶ月未満		12ヶ月未満				6	4	1		28			4			12ヶ月未満								
1歳		1歳		1		8	4	8		11			7		1	1歳		1						
2歳		2歳		1		4	2	3					6		1	2歳								
3歳		3歳			1	1	1	1					5			3歳		1						
4歳		4歳		1		2	5	1					3		3	4歳								
5歳		5歳			1	2	2	2					1		9	5歳								
6歳		6歳					1		1						1	6歳								
7歳		7歳		1												7歳								
8歳		8歳				1										8歳								
9歳		9歳						1								9歳								
10歳~14歳		10歳~14歳		1	1	3										10歳~14歳								
15歳~19歳		15歳~19歳														15歳~19歳		1						
20歳~29歳		20歳以上				2	1									20歳~29歳		1						
30歳~39歳																30歳~39歳		1						
40歳~49歳																40歳~49歳								
50歳~59歳																50歳~59歳								
60歳~69歳																60歳~69歳								
70歳~79歳																70歳以上								
80歳以上																								
合計		合計		5	3	29	21	17	1	44			26		15	合計		5						
前期計		前期計		9	5	36	20	15	5	35		2	25		19	前期計		11			1	1		
当期間/前	***	当期間/前	***	0.56	0.6	0.81	1.05	1.13	0.2	1.26	***		1.04	***	0.79	当期間/前	***	0.45	***	***			***	
増減数		増減数		-4	-2	-7	1	2	-4	9		-2	1		-4	増減数		-6			-1	-1		

(注) 印は、平成15年11月5日以降届出対象疾患

\*\*\*は前期計が"0"のとき

