

# 佐賀県感染症発生動向調査速報

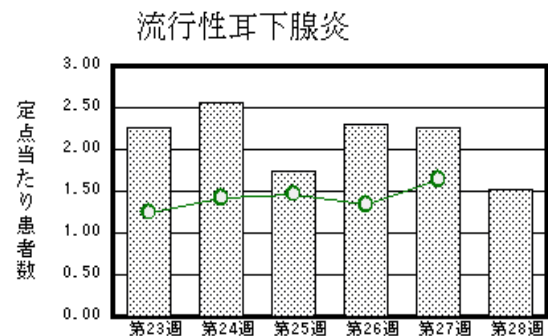
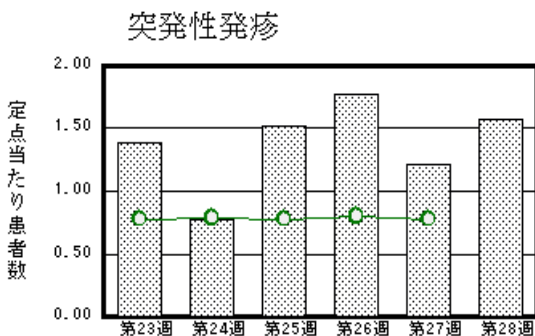
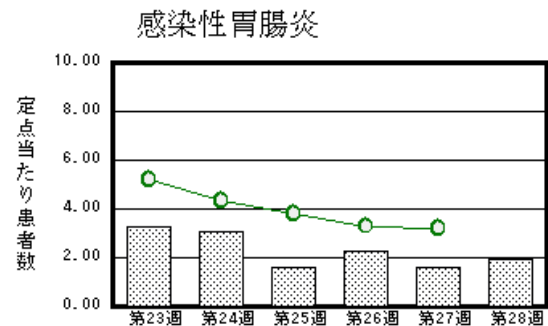
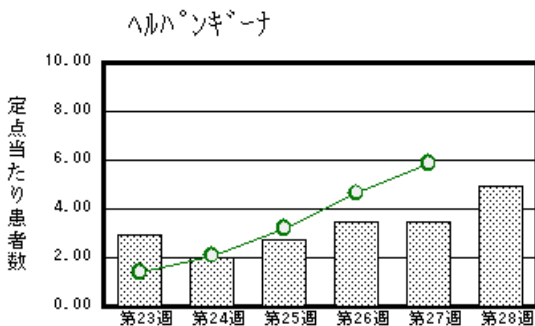
平成17年第28週 平成17年7月11日(月)～平成17年7月17日(日)

<http://www.kansen.pref.saga.jp>

佐賀県感染症情報センター

## 注目疾患の動向

- 【報告数の多い疾患】 ヘルパンギーナ (114名) 感染性胃腸炎 (45名) 突発性発疹 (36名)  
流行性耳下腺炎 (35名) 手足口病 (29名)
- 【ヘルパンギーナ】患者報告数が増加しました (80 114名)。過去5年間の同時期と比較して多くなっています。特に佐賀中部・鳥栖保健所管内で多く報告されています。つがい、手洗い等感染予防に努めましょう。詳しくは国立感染症研究所感染症情報センターの「感染症の話」を御覧ください。 [http://idsc.nih.go.jp/idwr/kansen/k03/k03\\_08.html](http://idsc.nih.go.jp/idwr/kansen/k03/k03_08.html)
- 【咽頭結膜熱】過去5年間の同時期と比較して多くなっています。つがい、手洗いや水泳後のシャワー励行等感染予防に努めましょう。詳しくは佐賀県感染症情報センターのホームページを御覧ください。 <http://www.kansen.pref.saga.jp/kakotopics/kakotopics/intouketumaku0507/tem.html>



棒グラフは佐賀県、折れ線グラフは全国の数値を表しています。

各疾患の動向グラフについては佐賀県感染症情報センターのホームページを御覧ください。 <http://www.kansen.pref.saga.jp>

## 全国版感染症週報 (DWR) 2005年第26週号 (6月27日～7月3日) 要点

・ 発生動向総覧	<第26週> インフルエンザの定点当たり報告数は横ばいであったが、過去5年間の同時期と比較してやや多い / その他最新動向
・ 注目すべき感染症	<腸管出血性大腸菌感染症> 第26週までの累積報告数は881例である <ヘルパンギーナ> 定点当たり報告数は第12週以降、一貫して増加している <手足口病> 定点当たり報告数は第18週以降、増加が続いている
・ 病原体情報	無菌性髄膜炎患者から検出されているウイルス2005年 / 咽頭結膜熱患者から検出されているアデノウイルス2005年
・ 速報	4月～5月、三重県におけるコクサッキーウイルスA16型による手足口病流行 / 今シーズンのヘルパンギーナ患者からのウイルス検出状況 - 愛知県
・ 海外感染症情報	インドネシアでのポリオ流行 / セネガルにおけるコレラ流行 / ギニアビサウでのコレラ流行 / マリでのコレラ流行 / ギニアでのコレラ流行
・ 感染症の話	<今週はお休みです>

詳細は国立感染症研究所感染症情報センターのホームページを御覧ください。 <http://www.idsc.nih.go.jp>

# 佐賀県感染症発生動向調査速報

http://www.kansen.pref.saga.jp

佐賀県感染症情報センター

## 全数届出の感染症 (佐賀県)

疾病名	レジオネラ症 (四類感染症)	
患者 (住所地)	1名(50歳代男性) (唐津保健所管内)	
感染原因・感染経路	不明	
平成17年届出累計	1名	
平成16年	同 期	2名
	届出累計	2名

レジオネラ症について詳しくは、国立感染症研究所感染症情報センターの「感染症の話」を御覧ください。

[http://idsc.nih.go.jp/idwr/kansen/k02\\_g1/k02\\_12/k02\\_12.html](http://idsc.nih.go.jp/idwr/kansen/k02_g1/k02_12/k02_12.html)

## 佐賀県感染症発生動向調査

定点報告 (五類感染症 (週報分))

平成17年第28週

平成17年7月11日(月)~平成17年7月17日(日)

定点種別 (定点数)	保健所 病名	佐賀中部 保健所	鳥栖 保健所	唐津 保健所	伊万里 保健所	杵藤 保健所	計	前週	全国 (第27週)
インフルエンザ (39)	インフルエンザ (高病原性鳥イン フルエンザを除く)								712 0.15
小児科 (23)	RSウイルス 感染症								30
	咽頭結膜熱	2 0.25	6 2.00	5 1.25	10 3.33	1 0.20	24 1.04	22 0.96	1833 0.60
	A群溶血性レン サ球菌咽頭炎	6 0.75	5 1.67	2 0.50	2 0.67	4 0.80	19 0.83	9 0.39	3551 1.16
	感染性胃腸炎	13 1.63	19 6.33			13 2.60	45 1.96	36 1.57	9779 3.20
	水痘	11 1.38	1 0.33	5 1.25	6 2.00	2 0.40	25 1.09	36 1.57	4215 1.38
	手足口病	11 1.38	7 2.33			3 0.60	29 1.26	25 1.09	6147 2.01
	伝染性紅斑	1 0.13	2 0.67	4 1.00	3 1.00	4 0.80	14 0.61	10 0.43	1217 0.40
	突発性発しん	8 1.00	9 3.00	8 2.00	3 1.00	8 1.60	36 1.57	28 1.22	2373 0.78
	百日咳								42 0.01
	風しん								24 0.01
	ヘルパンギーナ	56 7.00	21 7.00	9 2.25	3 1.00	25 5.00	114 4.96	80 3.48	17867 5.85
	麻しん (成人 麻しんを除く)								22 0.01
流行性耳下腺炎	20 2.50	6 2.00	5 1.25	1 0.33	3 0.60	35 1.52	52 2.26	5012 1.64	
眼科 (4)	急性出血性結膜炎								9 0.01
	流行性角結膜炎							2 0.50	643 1.00
基幹 (6)	細菌性髄膜炎								4 0.01
	無菌性髄膜炎							1 0.17	12 0.03
	マイコプラズマ肺炎							2 0.33	108 0.23
	クラミジア肺炎 (オウム病を除く)								4 0.01
	成人麻しん								

インフルエンザは、小児科定点 + 内科定点。

細字は定点当たり患者数

(注) 印は、平成15年11月5日以降届出対象疾患。全国の集計は26週分 (患者報告数)である。

佐賀県感染症発生動向調査 (定点報告 :五類感染症)

平成17年第28週 平成17年7月11日(月)~平成17年7月17日(日)

インフルエンザ 定点	インフルエンザ (高病原性鳥イン フルエンザを除く)	小児科 定点	RSV ウイルス 感染症	咽頭結 膜熱	A群溶 血性レ ンサ球 菌咽頭 炎	感染性 胃腸炎	水痘	手足口 病	伝染性 紅斑	突発性 発しん	百日咳	風しん	ヘルバ ンギー ナ	麻しん (成人 麻しん を除く)	流行性 耳下腺 炎	眼科 基幹 定点	急性出血 性結膜炎	流行性角 結膜炎	細菌性髄 膜炎	無菌性髄 膜炎	マイコプ ラズマ肺 炎	クラミジア 肺炎(オ ウム病を 除く)	成人麻し ん	
6ヶ月未満		6ヶ月未満				1	2			6			4			6ヶ月未満								
12ヶ月未満		12ヶ月未満		3		1	1	2		19			16			12ヶ月未満								
1歳		1歳		8		6	11	6		10			25		2	1歳								
2歳		2歳		3		6	4	7	2	1			17			2歳								
3歳		3歳		3	4	3	1	5	4				15		7	3歳								
4歳		4歳		2	5	4	2	2	1				16		6	4歳								
5歳		5歳		2	5	5	2	4	1				9		7	5歳								
6歳		6歳			2	3	1	2	3				5		7	6歳								
7歳		7歳				1		1					3		4	7歳								
8歳		8歳				5	1		2				1			8歳								
9歳		9歳				3							2			9歳								
10歳~14歳		10歳~14歳		3	3	5			1				1		2	10歳~14歳								
15歳~19歳		15歳~19歳														15歳~19歳								
20歳~29歳		20歳以上				2										20歳~29歳								
30歳~39歳																30歳~39歳								
40歳~49歳																40歳~49歳								
50歳~59歳																50歳~59歳								
60歳~69歳																60歳~69歳								
70歳~79歳																70歳以上								
80歳以上																								
合計		合計		24	19	45	25	29	14	36			114		35	合計								
前期計		前期計		22	9	36	36	25	10	28			80		52	前期計		2		1	2			
当期間/前	***	当期間/前	***	1.09	2.11	1.25	0.69	1.16	1.4	1.29	***	***	1.43	***	0.67	当期間/前	***		***			***	***	
増減数		増減数		2	10	9	-11	4	4	8			34		-17	増減数		-2		-1	-2			

(注) 印は、平成15年11月5日以降届出対象疾患

\*\*\*は前期計が"0"のとき

