

# 佐賀県感染症発生動向調査速報

平成17年第27週 平成17年7月4日(月)～平成17年7月10日(日)

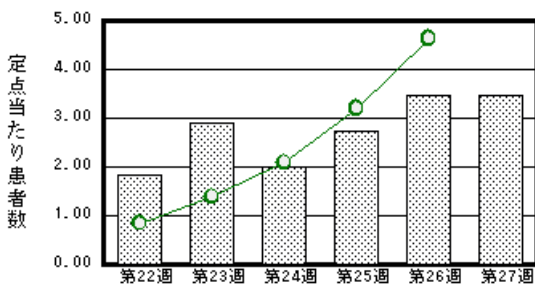
<http://www.kansen.pref.saga.jp>

佐賀県感染症情報センター

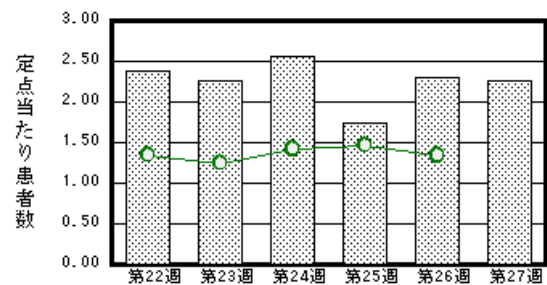
## 注目疾患の動向

- 【報告数の多い疾患】 ヘルパンギーナ (80名) 流行性耳下腺炎 (52名) 感染性胃腸炎 (36名) 水痘 (36名) 突発性発疹 (28名)
- 【ヘルパンギーナ】過去5年間の同時期と比較して多くなっています。特に佐賀中部保健所管内で多く報告されています。うがい、手洗い等感染予防に努めましょう。詳しくは国立感染症研究所感染症情報センターの「感染症の話」を御覧ください。 [http://idsc.nih.go.jp/idwr/kansen/k03/k03\\_08.html](http://idsc.nih.go.jp/idwr/kansen/k03/k03_08.html)
- 【腸管出血性大腸菌感染症】O157の届出が鳥栖保健所管内1名 佐賀中部保健所管内6名 杵藤保健所管内2名ありました。前年同時期と比較して多くなっています。手洗いや食材の加熱等を心がけ予防に努めましょう。詳しくは佐賀県感染症情報センターのホームページを御覧ください。 <http://www.kansen.pref.saga.jp/kakotopics/kakotopics/o157.0410/157.html>

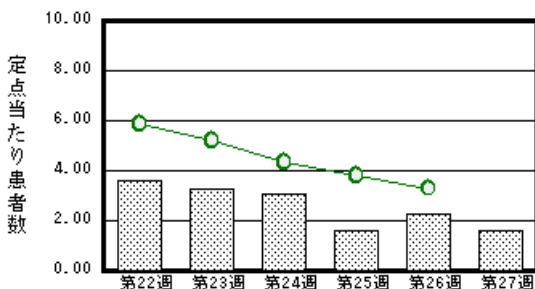
ヘルパンギーナ



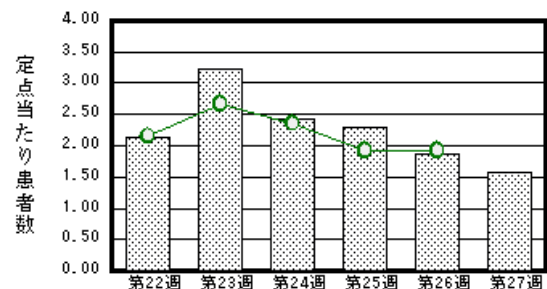
流行性耳下腺炎



感染性胃腸炎



水痘



棒グラフは佐賀県、折れ線グラフは全国の数値を表しています。

各疾患の動向グラフについては佐賀県感染症情報センターのホームページを御覧ください。 <http://www.kansen.pref.saga.jp>

## 全国版感染症週報 (DWR) 2005年第25週号 (6月20日～6月26日) 要点

・ 発生動向総覧	< 第25週 > ヘルパンギーナの定点当り報告数は第12週以降、一貫して増加が続いている
・ 注目すべき感染症	< マイコプラズマ肺炎 > 本年は過去5年間の同時期と比較して、報告数が多い傾向にある < 腸管出血性大腸菌感染症 > 第25週に報告された症例のうち、年齢階級別では0～9歳が最も多い
・ 病原体情報	ノロウイルス2005年第20週 (5/16～)以降 / ヘルパンギーナ患者から検出されているコクサッキー - ウイルス2005年 / ヒトから検出されているVero毒素産生性大腸菌2005年
・ 速報	保育園におけるGI、GIIノロウイルス混合感染事例 - 堺市 / 小学校を中心としたノロウイルス集団発生 - 大阪府 / 小学校におけるノロウイルスGIの集団発生事例 - 島根県
・ 海外感染症情報	インドネシアでのポリオ流行 / アンゴラでのポリオ流行 / ベトナムでの鳥インフルエンザ流行状況 / インフルエンザ活動性 - 米国および世界各国2004/2005年シーズン / アメカ合衆国でのウエストナイルウイルス活動性
・ 感染症の話	< 今週はお休みです >

詳細は国立感染症研究所感染症情報センターのホームページを御覧ください。 <http://www.idsc.nih.go.jp>

# 佐賀県感染症発生動向調査速報

佐賀県感染症情報センター

http://www.kansen.pref.saga.jp

## 全数届出の感染症 (佐賀県)

疾病名	腸管出血性大腸菌感染症 (O157)			
	(三類感染症)			
患者 (住所地)	1名(50歳代女性) (鳥栖保健所管内)	1名(男児) (佐賀中部保健所管内)	(——) (佐賀中部保健所管内)	2名(小学校高学年男子1名、高校生男子1名) (杵藤保健所管内)
無症状病原体保有者	0名	4名	1名	0名
感染原因・感染経路	不明	調査中	調査中	不明
平成17年届出累計	15件28名(今週4件9名)			
平成16年	同 期	3件6名		
	届出累計	22件48名		

## 佐賀県感染症発生動向調査

定点報告 (五類感染症 (週報分))

平成17年第27週

平成17年7月4日(月)~平成17年7月10日(日)

定点種別 (定点数)	保健所 病名	佐賀中部 保健所	鳥栖 保健所	唐津 保健所	伊万里 保健所	杵藤 保健所	計	前週	全国 (第26週)
インフルエンザ (39)	インフルエンザ (高病原性鳥イン フルエンザを除く)								330 0.07
小児科 (23)	RSウイルス 感染症								24
	咽頭結膜熱		8 2.67	4 1.00	9 3.00	1 0.20	22 0.96	16 0.70	1871 0.61
	A群溶血性レン サ球菌咽頭炎	3 0.38	2 0.67	2 0.50		2 0.40	9 0.39	18 0.78	3731 1.22
	感染性胃腸炎	11 1.38	11 3.67	3 0.75	4 1.33	7 1.40	36 1.57	52 2.26	10039 3.29
	水痘	17 2.13	2 0.67	7 1.75	6 2.00	4 0.80	36 1.57	43 1.87	5864 1.92
	手足口病	8 1.00	4 1.33	1 0.25	4 1.33	8 1.60	25 1.09	22 0.96	4931 1.62
	伝染性紅斑	2 0.25	3 1.00	2 0.50		3 0.60	10 0.43	21 0.91	1485 0.49
	突発性発しん	5 0.63	7 2.33	9 2.25	2 0.67	5 1.00	28 1.22	41 1.78	2442 0.80
	百日咳								29 0.01
	風しん								22 0.01
	ヘルパンギーナ	51 6.38	5 1.67	4 1.00	2 0.67	18 3.60	80 3.48	80 3.48	14134 4.64
	麻しん(成人 麻しんを除く)								24 0.01
流行性耳下腺炎	25 3.13	15 5.00	6 1.50	2 0.67	4 0.80	52 2.26	53 2.30	4080 1.34	
眼科 (4)	急性出血性結膜炎								15 0.02
	流行性角結膜炎	2 1.00					2 0.50	1 0.25	676 1.05
基幹 (6)	細菌性髄膜炎								8 0.02
	無菌性髄膜炎		1 1.00				1 0.17		24 0.05
	マイコプラズマ肺炎		1 1.00	1 1.00			2 0.33	1 0.17	140 0.30
	クラミジア肺炎 (オウム病を除く)								5 0.01
	成人麻しん								

インフルエンザは、小児科定点+内科定点。

細字は定点当たり患者数

(注) 印は、平成15年11月5日以降届出対象疾患。全国の集計は25週分(患者報告数)である。

佐賀県感染症発生動向調査 (定点報告 五類感染症)

平成17年 第27週 平成17年7月4日～平成17年7月10日

インフルエンザ 定点	インフルエンザ (高病原性鳥イン フルエンザを除く)	小児科 定点	RSウ イルス 感染症	咽頭結 膜熱	A群溶 血性レ ンサ球 菌咽頭 炎	感染性 胃腸炎	水痘	手足口 病	伝染性 紅斑	突発性 発しん	百日咳	風しん	ヘルパ ンギー ナ	麻しん (成人 麻しん を除く)	流行性 耳下腺 炎	眼科・基幹 定点	急性出血 性結膜炎	流行性角 結膜炎	細菌性髄 膜炎	無菌性髄 膜炎	マイコプ ラズマ肺 炎	クラミジア 肺炎(オ ウム病を 除く)	成人麻し ん
6ヶ月未満		6ヶ月未満								4						6ヶ月未満							
12ヶ月未満		12ヶ月未満		1		1	2	4		15			5			12ヶ月未満							
1歳		1歳		8		4	4	6	2	9			18		2	1歳					1		
2歳		2歳		1	1	6	7	2					21		5	2歳							
3歳		3歳		4	1	6	10	3	1				13		9	3歳							
4歳		4歳		3	1	5	2	3	1				6		10	4歳		1					
5歳		5歳		3	2	4	6	4	2				7		11	5歳					1		
6歳		6歳		1		1		3					6		7	6歳							
7歳		7歳			2	2	1						2		5	7歳							
8歳		8歳			2	2	3		2				1		1	8歳							
9歳		9歳		1			1		2						1	9歳		1					
10歳～14歳		10歳～14歳				2									1	10歳～14歳					1		
15歳～19歳		15歳～19歳				1										15歳～19歳							
20歳～29歳		20歳以上				2							1			20歳～29歳							
30歳～39歳																30歳～39歳							
40歳～49歳																40歳～49歳							
50歳～59歳																50歳～59歳							
60歳～69歳																60歳～69歳							
70歳～79歳																70歳以上							
80歳以上																							
合計		合計		22	9	36	36	25	10	28			80		52	合計		2		1	2		
前期計		前期計		16	18	52	43	22	21	41			80		53	前期計		1			1		
当期間/前	***	当期間/前	***	1.38	0.5	0.69	0.84	1.14	0.48	0.68	***	***	1	***	0.98	当期間/前	***	2	***	***	2	***	***
増減数		増減数		6	-9	-16	-7	3	-11	-13					-1	増減数		1		1	1		

(注) 印は、平成15年11月5日以降届出対象疾患

\*\*\*は前期計が"0"のとき

