

# 佐賀県感染症発生動向調査速報

平成17年第23週 平成17年6月6日(月)～平成17年6月12日(日)

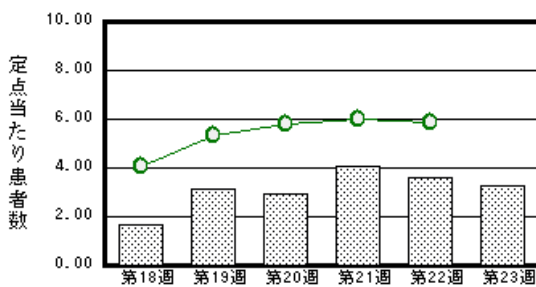
<http://www.kansen.pref.saga.jp>

佐賀県感染症情報センター

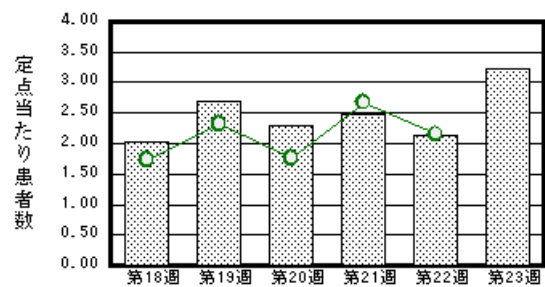
## 注目疾患の動向

- 【報告数の多い疾患】 感染性胃腸炎(75名) 水痘(74名) ヘルパンギーナ(67名) 流行性耳下腺炎(52名) A群溶血性レンサ球菌咽頭炎(51名)
- 【感染性胃腸炎】患者報告数が過去5年間の同時期と比較して多くなっています。全国的にも同様の傾向で、県内ではノロウイルスによる集団発生もありました。病原体定点より提出された検体からロタウイルス1検体、ノロウイルス1検体が検出されました。手洗いや食材の加熱等を心がけ予防に努めましょう。詳しくは佐賀県感染症情報センターのホームページを御覧ください。 <http://www.kansen.pref.saga.jp/kakotopics/kakotopics/kansennseihp/tem.html>
- 【水痘 ヘルパンギーナ】患者報告数が増加しました(水痘49名 74名、ヘルパンギーナ42 67名)。全国的にも報告数が増加していますのでついで、手洗い等、一般的な感染予防に努めましょう。詳しくは国立感染症研究所感染症情報センターの「感染症の話」を御覧ください。 [http://idsc.nih.go.jp/idwr/kansen/k01\\_g2/k01\\_24.html](http://idsc.nih.go.jp/idwr/kansen/k01_g2/k01_24.html)  
[http://idsc.nih.go.jp/idwr/kansen/k03/k03\\_08.html](http://idsc.nih.go.jp/idwr/kansen/k03/k03_08.html)

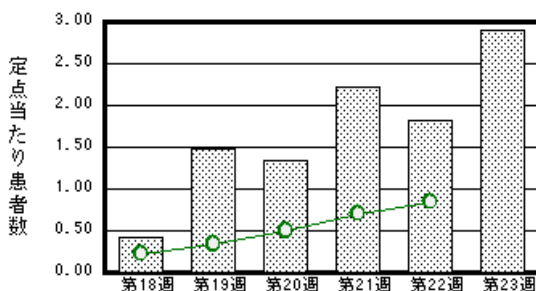
感染性胃腸炎



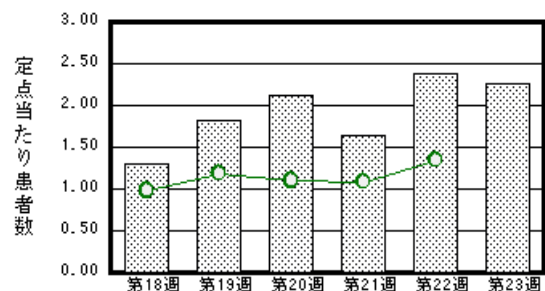
水痘



ヘルパンギーナ



流行性耳下腺炎



棒グラフは佐賀県、折れ線グラフは全国の数値を表しています。

各疾患の動向グラフについては佐賀県感染症情報センターのホームページを御覧ください。 <http://www.kansen.pref.saga.jp>

## 全国版感染症週報 (DWR) 2005年第21週号 (5月23日～5月29日) 要点

・ 発生動向総覧	< 第21週 > 感染性胃腸炎の定点当たり報告数は増加し、過去5年間の同時期と比較してかなり多い / その他最新動向
・ 注目すべき感染症	< 腸管出血性大腸菌感染症 > 2000年以降の報告数は、年間ほぼ3,000例を上回っている < 咽頭結膜熱 > 小児科定点医療機関からの報告数は2003年、2004年と増加がみられている
・ 病原体情報	ヒトから検出されているVero毒素産生性大腸菌2005年 / ノロウイルス2004/05シーズン / インフルエンザウイルス2005年第18週 (5/2～)以降
・ 速報	バンコマイシン耐性腸球菌感染症1999年4月～2004年 / 保育所での腸管出血性大腸菌O26とノロウイルスの複合感染事例 - 島根県
・ 海外感染症情報	< 今週は該当記事はありません >
・ 感染症の話	< 今週はお休みです >

詳細は国立感染症研究所感染症情報センターのホームページを御覧ください。 <http://www.idsc.nih.go.jp>

# 佐賀県感染症発生動向調査速報

http://www.kansen.pref.saga.jp

佐賀県感染症情報センター

## 全数届出の感染症 (佐賀県)

疾病名	急性脳炎 (ウイルス脳炎及び日本脳炎を除く) (五類感染症)	
患者	1名(60歳代男性)	
感染原因・感染経路	不明	
平成17年届出累計	2名	
平成16年	同期	0名
	届出累計	0名

急性脳炎について詳しくは、国立感染症研究所感染症情報センターの「感染症の話」を御覧ください。  
[http://idsc.nih.go.jp/idwr/kansen/k03/k03\\_13.html](http://idsc.nih.go.jp/idwr/kansen/k03/k03_13.html)

## 佐賀県感染症発生動向調査

定点報告 :五類感染症 (週報分)

平成17年第23週

平成17年6月6日(月)~平成17年6月12日(日)

定点種別 (定点数)	保健所 病名	佐賀中部 保健所	鳥栖 保健所	唐津 保健所	伊万里 保健所	杵藤 保健所	計	前週	全国 (第22週)
インフルエンザ (39)	インフルエンザ (高病原性鳥イン フルエンザを除く)		5 1.00		2 0.40	2 0.22	9 0.23	12 0.31	1178 0.25
	RSウイルス 感染症								22
	咽頭結膜熱	2 0.25	3 1.00		9 3.00		14 0.61	11 0.48	1404 0.46
	A群溶血性レン サ球菌咽頭炎	4 0.50	25 8.33	8 2.00	4 1.33	10 2.00	51 2.22	34 1.48	5908 1.94
	感染性胃腸炎	24 3.00	20 6.67	3 0.75	5 1.67	23 4.60	75 3.26	82 3.57	17831 5.85
	水痘	12 1.50	6 2.00	26 6.50	11 3.67	19 3.80	74 3.22	49 2.13	6557 2.15
	手足口病	2 0.25	6 2.00		5 1.67	2 0.40	15 0.65	17 0.74	1803 0.59
	伝染性紅斑	2 0.25	6 2.00	7 1.75	5 1.67	2 0.40	22 0.96	14 0.61	1372 0.45
	突発性発しん	5 0.63	11 3.67	5 1.25	5 1.67	6 1.20	32 1.39	32 1.39	2257 0.74
	百日咳								23 0.01
	風しん								25 0.01
	ヘルパンギーナ	29 3.63	9 3.00	2 0.50	7 2.33	20 4.00	67 2.91	42 1.83	2599 0.85
	麻しん (成人 麻しんを除く)								18 0.01
流行性耳下腺炎	25 3.13	15 5.00	5 1.25	3 1.00	4 0.80	52 2.26	55 2.39	4119 1.35	
眼科 (4)	急性出血性結膜炎								21 0.03
	流行性角結膜炎	1 0.50					1 0.25		580 0.90
基幹 (6)	細菌性髄膜炎							1 0.17	1 0.00
	無菌性髄膜炎		4 4.00				4 0.67		10 0.02
	マイコプラズマ肺炎		1 1.00				1 0.17		151 0.32
	クラミジア肺炎 (オウム病を除く)								12 0.03
	成人麻しん								1 0.00

インフルエンザは、小児科定点 + 内科定点。

細字は定点当たり患者数

(注) 印は、平成15年11月5日以降届出対象疾患。全国の集計は21週分 (患者報告数) である。

佐賀県感染症発生動向調査 (定点報告 :五類感染症)

平成17年第23週 平成17年6月6日(月)~平成17年6月12日(日)

インフルエンザ 定点	インフルエンザ (高病原性鳥イン フルエンザを除く)	小児科 定点	RSV ウイルス 感染症	咽頭結 膜熱	A群溶 血性レ ンサ球 菌咽頭 炎	感染性 胃腸炎	水痘	手足口 病	伝染性 紅斑	突発性 発しん	百日咳	風しん	ヘルバ ンギー ナ	麻しん (成人 麻しん を除く)	流行性 耳下腺 炎	眼科 基幹 定点	急性出血 性結膜炎	流行性角 結膜炎	細菌性髄 膜炎	無菌性髄 膜炎	マイコプ ラズマ肺 炎	クラミジア 肺炎(オ ウム病を 除く)	成人麻し ん	
6ヶ月未満		6ヶ月未満					1			1			1			6ヶ月未満								
12ヶ月未満		12ヶ月未満		1		2	6		2	18			6			12ヶ月未満								
1歳		1歳		2	1	14	23	7	1	11			16		1	1歳								
2歳	2	2歳		3	2	10	19	4	3	2			14		2	2歳				1				
3歳	1	3歳		1	6	12	14	2	2				14		15	3歳				1				
4歳	1	4歳		3	13	5	3	1	5				8		17	4歳				1				
5歳	3	5歳		3	10	8	5		3				5		5	5歳					1			
6歳		6歳			3	6	1		1				1		5	6歳								
7歳	2	7歳			5	5			2				1		1	7歳								
8歳		8歳			4	2	1		2				1		2	8歳								
9歳		9歳		1		2									1	9歳				1				
10歳~14歳		10歳~14歳			3	6		1	1						2	10歳~14歳								
15歳~19歳		15歳~19歳													1	15歳~19歳								
20歳~29歳		20歳以上			4	3	1									20歳~29歳								
30歳~39歳																30歳~39歳		1						
40歳~49歳																40歳~49歳								
50歳~59歳																50歳~59歳								
60歳~69歳																60歳~69歳								
70歳~79歳																70歳以上								
80歳以上																								
合計	9	合計		14	51	75	74	15	22	32			67		52	合計		1		4	1			
前期計	12	前期計		11	34	82	49	17	14	32			42		55	前期計			1					
当期間/前	0.75	当期間/前	***	1.27	1.5	0.91	1.51	0.88	1.57	1	***	***	1.6	***	0.95	当期間/前	***	***		***	***	***	***	
増減数	-3	増減数		3	17	-7	25	-2	8				25		-3	増減数		1	-1	4	1			

(注) 印は、平成15年11月5日以降届出対象疾患

\*\*\*は前期計が"0"のとき

