

佐賀県感染症発生動向調査速報

平成17年第21週 平成17年5月23日(月)～平成17年5月29日(日)

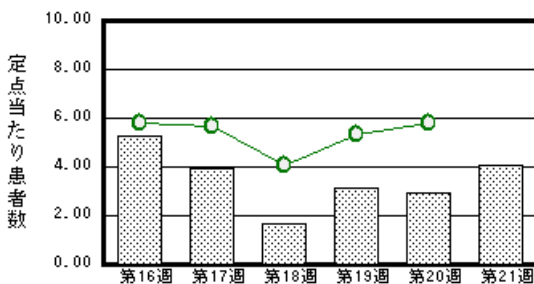
<http://www.kansen.pref.saga.jp>

佐賀県感染症情報センター

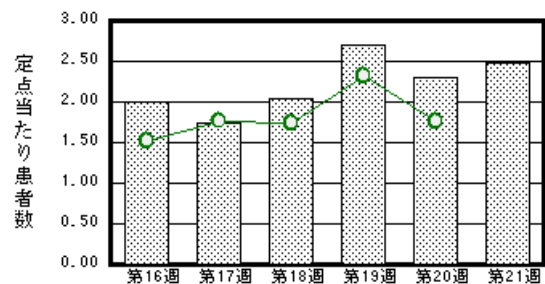
注目疾患の動向

- 1 【報告数の多い疾患】 感染性胃腸炎 (93名) 水痘 (67名) ヘルパンギーナ (51名) 流行性耳下腺炎 (38名) A群溶血性レンサ球菌咽頭炎 (32名)
- 2 【ヘルパンギーナ】患者報告数が増加しました (1～51名)。全国的にも報告数が増加していますのでうがい、手洗い等、一般的な感染予防に努めましょう。詳しくは国立感染症研究所感染症情報センターの「感染症の話」を御覧ください。 http://idsc.nih.go.jp/idwr/kansen/k03/k03_08.html
- 3 【腸管出血性大腸菌感染症】唐津保健所管内で1名 (O157) の届出がありました。今年の届出累計が4件5名となり前年同時期と比較して多い報告となっております。これから流行の時期となりますので、手洗いや食品の温度管理、十分な加熱等一般的な食中毒予防に心がけましょう。詳しくは佐賀県感染症情報センターのホームページを御覧ください。 <http://www.kansen.pref.saga.jp/o157/o157.html>

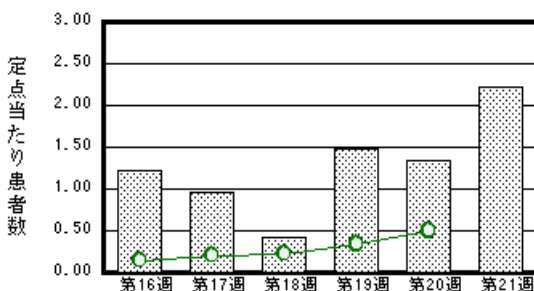
感染性胃腸炎



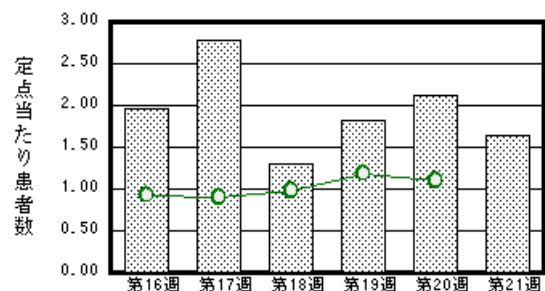
水痘



ヘルパンギーナ



流行性耳下腺炎



棒グラフは佐賀県、折れ線グラフは全国の数値を表しています。

各疾患の動向グラフについては佐賀県感染症情報センターのホームページを御覧ください。 <http://www.kansen.pref.saga.jp>

全国版感染症週報 (DWR) 2005年第19週号 (5月9日～5月15日) 要点

・ 発生動向総覧	< 第19週 > マイコプラズマ肺炎 - 定点当たり報告数は増加し、過去5年間の同時期と比較してもかなり多い / その他最新動向
・ 注目すべき感染症	< コレラ > 第19週には、インドネシア・バリ島を推定感染地域とする7例の報告があった
・ 病原体情報	ヒトから検出されているVero毒素産生性大腸菌2004年と2005年 / インフルエンザウイルス2005年第16週以降
・ 速報	仙台市におけるインフルエンザ発生状況
・ 海外感染症情報	アンゴラでのマールブルグ病流行 / コンゴ共和国でエボラ出血熱発生 / インドにおける髄膜炎菌性疾患 / セネガルにおけるコレラ流行
・ 感染症の話	< カンピロバクター感染症 > C. jejuniが主な病原体であり、近年欧米諸国と同様、我が国においても発症例は増加傾向にある

詳細は国立感染症研究所感染症情報センターのホームページを御覧ください。 <http://www.idsc.nih.go.jp>

佐賀県感染症発生動向調査速報

http://www.kansen.pref.saga.jp

佐賀県感染症情報センター

全数届出の感染症 (佐賀県)

疾病名	腸管出血性大腸菌感染症 (O157) (三類感染症)	急性脳炎 (ウイルス性脳炎及び日本脳炎を除く) (五類感染症)
患者 (住所地)	1名(女児) (唐津市)	1名(70歳代女性) ()
無症状病原体保有者	0名	
感染原因・感染経路	不明	不明
平成17年届出累計	4件5名(今週1件1名)	1名
平成16年	1件1名	0名
届出累計	22件48名	0名

疾病名	後天性免疫不全症候群 (五類感染症)	梅毒 (五類感染症)
無症状病原体保有者	1名	1名
感染原因・感染経路	性行為感染(異性間)	性行為感染(異性間)
平成17年届出累計	1名	5名
平成16年	0名	0名
届出累計	0名	1名

急性脳炎について詳しくは、国立感染症研究所感染症情報センターの「感染症の話」を御覧ください。
http://idsc.nih.go.jp/idwr/kansen/k03/k03_13.html

後天性免疫不全症候群について詳しくは、佐賀県感染症情報センターのホームページを御覧ください。
<http://www.kansen.pref.saga.jp/aids/aids.html>

佐賀県感染症発生動向調査

定点報告 (五類感染症 (週報分))

平成17年第21週

平成17年5月23日(月)~平成17年5月29日(日)

定点種別 (定点数)	保健所 病名	佐賀中部 保健所	鳥栖 保健所	唐津 保健所	伊万里 保健所	杵藤 保健所	計	前週	全国 (第20週)
インフルエンザ (39)	インフルエンザ (高病原性鳥インフルエンザを除く)	5 0.38	7 1.40			1 0.11	13 0.33	44 1.13	3248 0.69
小児科 (23)	RSウイルス 感染症								33
	咽頭結膜熱	4 0.50	4 1.33		6 2.00	1 0.20	15 0.65	6 0.26	931 0.31
	A群溶血性レン サ球菌咽頭炎	12 1.50	13 4.33	1 0.25	3 1.00	3 0.60	32 1.39	22 0.96	5820 1.91
	感染性胃腸炎	34 4.25	15 5.00	4 1.00	9 3.00	31 6.20	93 4.04	67 2.91	17723 5.81
	水痘	11 1.38	1 0.33	18 4.50	14 4.67	13 2.60	57 2.48	53 2.30	5375 1.76
	手足口病	2 0.25	13 4.33		5 1.67	5 1.00	25 1.09	25 1.09	1561 0.51
	伝染性紅斑	4 0.50	3 1.00	5 1.25	4 1.33	5 1.00	21 0.91	11 0.48	1275 0.42
	突発性発しん	6 0.75	9 3.00	11 2.75	1 0.33	2 0.40	29 1.26	26 1.13	2218 0.73
	百日咳								30 0.01
	風しん								14 0.00
	ヘルパンギーナ	19 2.38	8 2.67	2 0.50	5 1.67	17 3.40	51 2.22	31 1.35	1510 0.50
	麻しん(成人 麻しんを除く)								15 0.00
流行性耳下腺炎	16 2.00	12 4.00	2 0.50	4 1.33	4 0.80	38 1.65	49 2.13	3352 1.10	
眼科 (4)	急性出血性結膜炎								21 0.03
	流行性角結膜炎	1 0.50					1 0.25		530 0.82
基幹 (6)	細菌性髄膜炎								6 0.01
	無菌性髄膜炎								7 0.01
	マイコプラズマ肺炎	1 0.50					1 0.17		132 0.28
	クラミジア肺炎 (オウム病を除く)								6 0.01
	成人麻しん								

インフルエンザは、小児科定点 + 内科定点。

細字は定点当たり患者数

(注) 印は、平成15年11月5日以降届出対象疾患。全国の集計は19週分(患者報告数)である。

佐賀県感染症発生動向調査 (定点報告 :五類感染症)

平成17年第21週 平成17年5月23日(月)~平成17年5月29日(日)

インフルエンザ 定点	インフルエンザ (高病原性鳥イン フルエンザを除く)	小児科 定点	RSV ウイルス 感染症	咽頭結 膜熱	A群溶 血性レ ンサ球 菌咽頭 炎	感染性 胃腸炎	水痘	手足口 病	伝染性 紅斑	突発性 発しん	百日咳	風しん	ヘルバ ンギー ナ	麻しん (成人 麻しん を除く)	流行性 耳下腺 炎	眼科 基幹 定点	急性出血 性結膜炎	流行性角 結膜炎	細菌性髄 膜炎	無菌性髄 膜炎	マイコプ ラズマ肺 炎	クラミジア 肺炎(オ ウム病を 除く)	成人麻し ん	
6ヶ月未満		6ヶ月未満					3			2						6ヶ月未満								
12ヶ月未満		12ヶ月未満		1		3	7	3	1	22			5			12ヶ月未満								
1歳		1歳		7	1	15	11	8	2	4			19		3	1歳								
2歳	1	2歳		2		18	14	7	4				11		5	2歳								
3歳	3	3歳		1	5	8	11	2	5	1			11		7	3歳								
4歳	1	4歳		2	9	12	4	4	3				2		11	4歳								
5歳	1	5歳			2	10	5	1	3				1		4	5歳								
6歳	1	6歳			3	9							1		2	6歳								
7歳		7歳			4	6	1		1						4	7歳								
8歳	1	8歳			3	2							1		1	8歳								
9歳	1	9歳			2	2			2							9歳								
10歳~14歳	2	10歳~14歳			2	5	1								1	10歳~14歳					1			
15歳~19歳		15歳~19歳		1												15歳~19歳								
20歳~29歳	2	20歳以上		1	1	3										20歳~29歳		1						
30歳~39歳																30歳~39歳								
40歳~49歳																40歳~49歳								
50歳~59歳																50歳~59歳								
60歳~69歳																60歳~69歳								
70歳~79歳																70歳以上								
80歳以上																								
合計	13	合計		15	32	93	57	25	21	29			51		38	合計		1			1			
前期計	44	前期計		6	22	67	53	25	11	26			31		49	前期計								
当期間/前	0.3	当期間/前	***	2.5	1.45	1.39	1.08	1	1.91	1.12	***	***	1.65	***	0.78	当期間/前	***	***	***	***	***	***	***	***
増減数	-31	増減数		9	10	26	4		10	3			20		-11	増減数		1			1			

(注) 印は、平成15年11月5日以降届出対象疾患

***は前期計が"0"のとき

