

佐賀県感染症発生動向調査速報

平成17年第18週 平成17年5月2日(月)～平成17年5月8日(日)

平成17年第4月 平成17年4月1日(金)～平成17年4月30日(土)

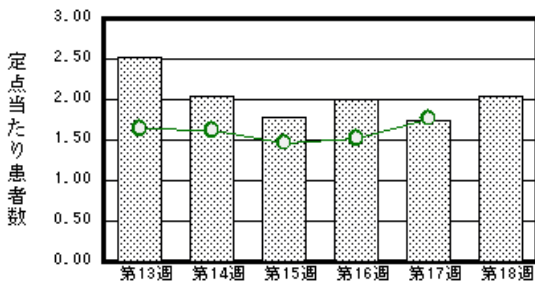
<http://www.kansen.pref.saga.jp>

佐賀県感染症情報センター

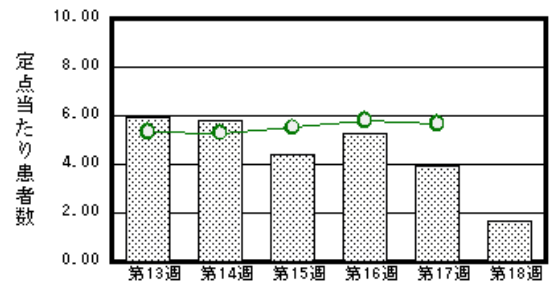
注目疾患の動向

- 1 【報告数の多い疾患】 水痘(47名) 感染性胃腸炎(39名) 流行性耳下腺炎(30名) 突発性発疹(22名) インフルエンザ(19名)
- 2 【腸管出血性大腸菌感染症】前週佐賀中部保健所管内で2名(O157)、今週唐津保健所管内で1名(O157)の届出がありました。手洗いや食品の温度管理、十分な加熱など一般的な食中毒予防に心がけましょう。詳しくは佐賀県感染症情報センターのホームページを御覧ください。 <http://www.kansen.pref.saga.jp/o157/o157.html>

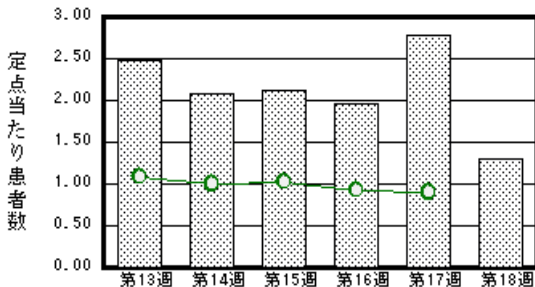
水痘



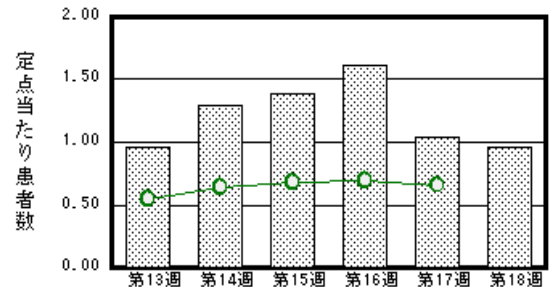
感染性胃腸炎



流行性耳下腺炎



突発性発疹



棒グラフは佐賀県、折れ線グラフは全国の数値を表しています。

各疾患の動向グラフについては佐賀県感染症情報センターのホームページを御覧ください。 <http://www.kansen.pref.saga.jp>

全国版感染症週報 (DWR) 2005年第16週号は5月13日発行予定

詳細は国立感染症研究所感染症情報センターのホームページを御覧ください。 <http://www.idsc.nih.go.jp>

全数届出の感染症 (佐賀県)

疾病名	腸管出血性大腸菌感染症 (O157) (三類感染症)	
患者 (住所地)	1名(小学校高学年男児) (唐津市)	
無症状病原体保有者	0名	
感染原因・感染経路	不明	
平成17年届出累計	3件4名(今週1件1名)	
平成16年	同 期	1件1名
	届出累計	22件48名

佐賀県感染症発生動向調査

定点報告 (五類感染症 (週報分))

平成17年第18週

平成17年5月2日(月)~平成17年5月8日(日)

定点種別 (定点数)	保健所 病名	佐賀中部 保健所	鳥栖 保健所	唐津 保健所	伊万里 保健所	杵藤 保健所	計	前週	全国 (第17週)
インフルエンザ (39)	インフルエンザ (高病原性鳥イン フルエンザを除く)	11 0.85	1 0.20	2 0.29		5 0.56	19 0.49	50 1.28	11141 2.38
小児科 (23)	RSウイルス 感染症								
	咽頭結膜熱		3 1.00			1 0.33	4 0.17	2 0.09	739 0.24
	A群溶血性レン サ球菌咽頭炎	2 0.25	6 2.00			3 0.60	11 0.48	26 1.13	4274 1.41
	感染性胃腸炎	2 0.25	10 3.33	13 3.25	3 1.00	11 2.20	39 1.70	90 3.91	17239 5.68
	水痘	17 2.13	4 1.33	21 5.25	3 1.00	2 0.40	47 2.04	40 1.74	5361 1.77
	手足口病	4 0.50	6 2.00	3 0.75		1 0.20	14 0.61	17 0.74	813 0.27
	伝染性紅斑		4 1.33	3 0.75			7 0.30	14 0.61	883 0.29
	突発性発しん	2 0.25	7 2.33	5 1.25	5 1.67	3 0.60	22 0.96	24 1.04	2001 0.66
	百日咳								23 0.01
	風しん								21 0.01
	ヘルパンギーナ	1 0.13	3 1.00	4 1.00		2 0.40	10 0.43	22 0.96	631 0.21
	麻しん(成人 麻しんを除く)								17 0.01
流行性耳下腺炎	4 0.50	7 2.33	5 1.25	9 3.00	5 1.00	30 1.30	64 2.78	2723 0.90	
眼科 (4)	急性出血性結膜炎								16 0.02
	流行性角結膜炎							3 0.75	442 0.69
基幹 (6)	細菌性髄膜炎								5 0.01
	無菌性髄膜炎								13 0.03
	マイコプラズマ肺炎	1 0.50					1 0.17	2 0.33	132 0.28
	クラミジア肺炎 (オウム病を除く)								7 0.01
	成人麻しん								1 0.00

インフルエンザは、小児科定点 + 内科定点。

細字は定点当たり患者数

(注) 印は、平成15年11月5日以降届出対象疾患。全国の集計については5月11日現在還元がありません。

佐賀県感染症発生動向調査 (定点報告 :五類感染症)

平成17年第18週 平成17年5月2日(月)~平成17年5月8日(日)

インフルエンザ 定点	インフル エンザ (高病原 性鳥イン フルエン ザを除く)	小児科 定点	RSウ イルス 感染症	咽頭結 膜熱	A群溶 血性レ ンサ球 菌咽頭 炎	感染性 胃腸炎	水痘	手足口 病	伝染性 紅斑	突発性 発しん	百日咳	風しん	ヘルバ ンギー ナ	麻しん (成人 麻しん を除く)	流行性 耳下腺 炎	眼科 基幹 定点	急性出血 性結膜炎	流行性角 結膜炎	細菌性髄 膜炎	無菌性髄 膜炎	マイコプ ラズマ肺 炎	クラミジア 肺炎(オ ウム病を 除く)	成人麻し ん	
6ヶ月未満	1	6ヶ月未満					1			1						6ヶ月未満								
12ヶ月未満		12ヶ月未満				2	2	3		17						12ヶ月未満					1			
1歳		1歳		1	1	6	11	5	1	4			2		4	1歳								
2歳	1	2歳			2	5	10	2					5		3	2歳								
3歳	1	3歳		1	1	6	6	1	2				2		9	3歳								
4歳		4歳		1	3	3	5	1							7	4歳								
5歳		5歳					6	1	2						2	5歳								
6歳	2	6歳			1	2	3	1	1						3	6歳								
7歳	2	7歳			2	1	2									7歳								
8歳		8歳				3							1		1	8歳								
9歳		9歳			1	1	1		1						1	9歳								
10歳~14歳	5	10歳~14歳		1		1										10歳~14歳								
15歳~19歳	1	15歳~19歳				2										15歳~19歳								
20歳~29歳	2	20歳以上				7										20歳~29歳								
30歳~39歳	2															30歳~39歳								
40歳~49歳	1															40歳~49歳								
50歳~59歳	1															50歳~59歳								
60歳~69歳																60歳~69歳								
70歳~79歳																70歳以上								
80歳以上																								
合計	19	合計		4	11	39	47	14	7	22			10		30	合計								1
前期計	50	前期計		2	26	90	40	17	14	24			22		64	前期計		3						2
当期間/前	0.38	当期間/前	***	2	0.42	0.43	1.18	0.82	0.5	0.92	***	***	0.45	***	0.47	当期間/前	***		***	***	0.5	***	***	
増減数	-31	増減数		2	-15	-51	7	-3	-7	-2			-12		-34	増減数		-3						-1

(注) 印は、平成15年11月5日以降届出対象疾患

***は前期計が"0"のとき

佐賀県感染症発生動向調査 (定点報告 五類感染症月報分)

平成17年4月

[患者数 :人]

	STD 定点数	性器クラミジア		性器ヘルペス		尖圭コンジローマ		淋菌感染症		合計		基幹 定点数	メチシリン耐性黄色ブドウ球菌感染症	ペニシリン耐性肺炎球菌感染症	薬剤耐性緑膿菌感染症	合計
		男	女	男	女	男	女	男	女	男	女					
佐賀中部	3	10	3		4			5		15	7	2				
鳥栖	1	3						1		4		1				
唐津	1		3						1		4	1				
伊万里	1							1		1		1				
杵藤	1		1		1						2	1				
合計	7	13	7		5			7	1	20	13	6	19	13		32
前期計		17	6		7	3	1	9	1	29	15		19	18		37
当期間/前期		0.76	1.17	***	0.71			0.78	1	0.69	0.87		1	0.72	***	0.86
増減数		-4	1		-2	-3	-1	-2		-9	-2			-5		-5

[定点当たり患者数 :人/定点]

	STD 定点数	性器クラミジア		性器ヘルペス		尖圭コンジローマ		淋菌感染症		合計		基幹 定点数	メチシリン耐性黄色ブドウ球菌感染症	ペニシリン耐性肺炎球菌感染症	薬剤耐性緑膿菌感染症	合計
		男	女	男	女	男	女	男	女	男	女					
佐賀中部	3	3.33	1		1.33			1.67		5	2.33	2				
鳥栖	1	3						1		4		1				
唐津	1		3						1		4	1				
伊万里	1							1		1		1				
杵藤	1		1		1						2	1				
合計	7	1.86	1		0.71			1	0.14	2.86	1.86	6	3.17	2.17		5.33
全国前月	916	1.32	1.72	0.37	0.55	0.32	0.26	1.1	0.23	3.11	2.76	464	4.32	1.01	0.11	5.44

[年齢階層別患者数 :人]

	STD	性器クラミジア		性器ヘルペス		尖圭コンジローマ		淋菌感染症		合計		基幹	メチシリン耐性黄色ブドウ球菌感染症	ペニシリン耐性肺炎球菌感染症	薬剤耐性緑膿菌感染症	合計
		男	女	男	女	男	女	男	女	男	女					
0歳														1		1
1歳～4歳														8		8
5歳～9歳																
10歳～14歳																
15歳～19歳		1	1							1	1					
20歳～24歳		2	3		2			1	1	3	6					
25歳～29歳		4						4		8			1			1
30歳～34歳		2	1					1		3	1		1			1
35歳～39歳		2	1							2	1					
40歳～44歳		1	1		1			1		2	2					
45歳～49歳		1								1						
50歳～54歳					1						1					
55歳～59歳													1			1
60歳～64歳													3			3
65歳～69歳													2	1		3
70歳以上					1						1		11	3		14
合計		13	7		5			7	1	20	13		19	13		32
前期計		17	6		7	3	1	9	1	29	15		19	18		37
当期間/前期		0.76	1.17	***	0.71			0.78	1	0.69	0.87		1	0.72	***	0.86
増減数		-4	1		-2	-3	-1	-2		-9	-2			-5		-5

***は前期計が"0"のとき