

# 佐賀県感染症発生動向調査速報

平成17年第17週 平成17年4月25日(月)～平成17年5月1日(日)

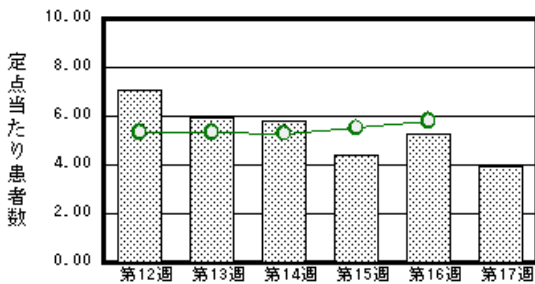
<http://www.kansen.pref.saga.jp>

佐賀県感染症情報センター

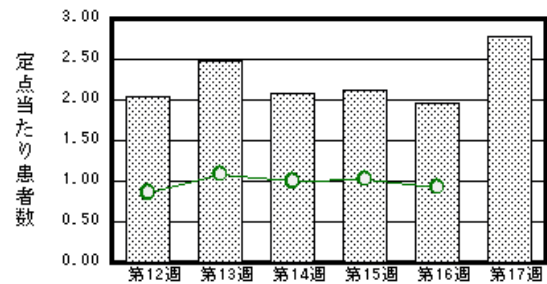
## 注目疾患の動向

- 【報告数の多い疾患】 感染性胃腸炎 (90名) 流行性耳下腺炎 (64名) インフルエンザ (50名)  
水痘 (40名) A群溶血性レンサ球菌咽頭炎 (26名)
- 【感染性胃腸炎】患者報告数が減少しました (122 90名)。
- 【流行性耳下腺炎】患者報告数が増加しました (45 64名)。特に杵藤・鳥栖保健所管内で多く報告されています。

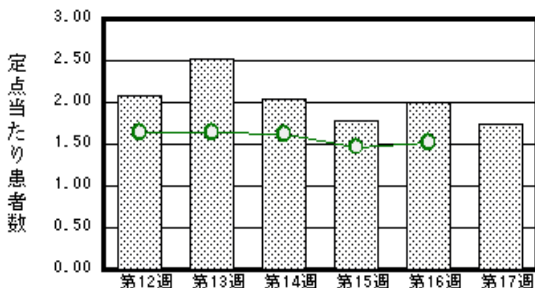
感染性胃腸炎



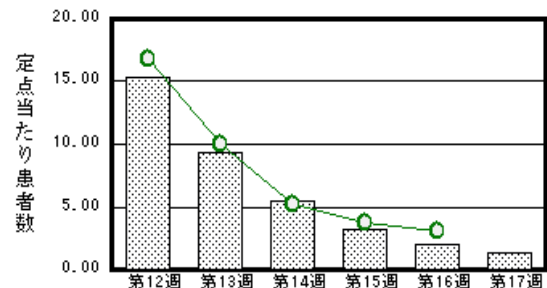
流行性耳下腺炎



水痘



インフルエンザ



棒グラフは佐賀県、折れ線グラフは全国の数値を表しています。

各疾患の動向グラフについては佐賀県感染症情報センターのホームページを御覧ください。 <http://www.kansen.pref.saga.jp>

## 全国版感染症週報 (DWR) 2005年第15週号 (4月11日～4月17日) 要点

・ 発生動向総覧	< 第15週 > ヘルパンギーナの定点当たり報告数は第12週以降増加が続いている / その他最新動向 < 3月 > 性感染症・薬剤耐性菌感染症・結核について
・ 注目すべき感染症	< 流行性耳下腺炎 > 1995～2004年における年別累積定点当たり報告数をみると、約4年毎に増える傾向がみられている
・ 病原体情報	インフルエンザウイルス2004/05シーズン / 冬季の感染性胃腸炎関連ウイルス2004/05シーズン
・ 速報	B/Victoria系統株が分離されたインフルエンザ集団発生事例 - 岐阜県
・ 海外感染症情報	イエメンでのポリオ発生 / アンゴラでのマールブルグ病流行 - 更新
・ 感染症の話	< 今週はお休みです >

詳細は国立感染症研究所感染症情報センターのホームページを御覧ください。 <http://www.idsc.nih.go.jp>

# 佐賀県感染症発生動向調査速報

http://www.kansen.pref.saga.jp

佐賀県感染症情報センター

## 全数届出の感染症 (佐賀県)

疾病名	腸管出血性大腸菌感染症 (O157) (三類感染症)	
患者 (住所地)	1名(20歳代女性) (佐賀郡)	
無症状病原体保有者	1名	
感染原因・感染経路	不明	
平成17年届出累計	2件3名(今週1件2名)	
平成16年	同 期	1件1名
	届出累計	22件48名

## 佐賀県感染症発生動向調査

定点報告 (五類感染症 (週報分))

平成17年第17週

平成17年4月25日(月)~平成17年5月1日(日)

定点種別 (定点数)	保健所 病名	佐賀中部 保健所	鳥栖 保健所	唐津 保健所	伊万里 保健所	杵藤 保健所	計	前週	全国 (第16週)
インフルエンザ (39)	インフルエンザ (高病原性鳥イン フルエンザを除く)	17 1.31	1 0.20	16 2.29		16 1.78	50 1.28	70 2.00	14549 3.10
	RSウイルス 感染症								34
	咽頭結膜熱	1 0.13	1 0.33				2 0.09	5 0.22	594 0.20
	A群溶血性レン サ球菌咽頭炎	10 1.25	5 1.67	3 0.75	3 1.00	5 1.00	26 1.13	28 1.22	4378 1.44
	感染性胃腸炎	35 4.38	31 10.33	3 0.75	12 4.00	9 1.80	90 3.91	122 5.30	17678 5.81
	水痘	7 0.88	10 3.33	13 3.25	3 1.00	7 1.40	40 1.74	46 2.00	4622 1.52
	手足口病	3 0.38	7 2.33	3 0.75	1 0.33	3 0.60	17 0.74	21 0.91	649 0.21
	伝染性紅斑	4 0.50	3 1.00	5 1.25	2 0.67		14 0.61	23 1.00	816 0.27
	突発性発しん	6 0.75	9 3.00	5 1.25	2 0.67	2 0.40	24 1.04	37 1.61	2089 0.69
	百日咳								24 0.01
	風しん								26 0.01
	ヘルパンギーナ	3 0.38	5 1.67	1 0.25		13 2.60	22 0.96	28 1.22	469 0.15
麻しん (成人 麻しんを除く)								16 0.01	
流行性耳下腺炎	11 1.38	14 4.67	4 1.00	10 3.33	25 5.00	64 2.78	45 1.96	2843 0.93	
眼科 (4)	急性出血性結膜炎								11 0.02
	流行性角結膜炎					3 3.00	3 0.75	1 0.25	420 0.65
基幹 (6)	細菌性髄膜炎								4 0.01
	無菌性髄膜炎								8 0.02
	マイコプラズマ肺炎	2 1.00					2 0.33		101 0.21
	クラミジア肺炎 (オウム病を除く)								10 0.02
	成人麻しん								

インフルエンザは、小児科定点 + 内科定点。

細字は定点当たり患者数

(注) 印は、平成15年11月5日以降届出対象疾患。全国の集計は15週分 (患者報告数) である。

佐賀県感染症発生動向調査 (定点報告 五類感染症)

平成17年第17週 平成17年4月25日(月)~平成17年5月1日(日)

インフルエンザ 定点	インフルエンザ (高病原性鳥イン フルエンザを除く)	小児科 定点	RSV ウイルス 感染症	咽頭結 膜熱	A群溶 血性レ ンサ球 菌咽頭 炎	感染性 胃腸炎	水痘	手足口 病	伝染性 紅斑	突発性 発しん	百日咳	風しん	ヘルバ ンギー ナ	麻しん (成人 麻しん を除く)	流行性 耳下腺 炎	眼科・基幹 定点	急性出血 性結膜炎	流行性角 結膜炎	細菌性髄 膜炎	無菌性髄 膜炎	マイコプ ラズマ肺 炎	クラミジア 肺炎(オ ウム病を 除く)	成人麻し ん
6ヶ月未満		6ヶ月未満								1						6ヶ月未満							
12ヶ月未満		12ヶ月未満				10	1	2		19			1			12ヶ月未満							
1歳	3	1歳		1		16	10	9	1	4			11		2	1歳					1		
2歳	5	2歳		1	1	9	4	5	2				4		6	2歳							
3歳	1	3歳			1	8	10		3				1		15	3歳							
4歳	3	4歳			8	11	7	1	1				5		20	4歳					1		
5歳	4	5歳			2	6	5		4						9	5歳							
6歳	5	6歳			7	5	1								5	6歳							
7歳	2	7歳			3	6			2						5	7歳							
8歳	5	8歳				3	1		1						2	8歳							
9歳	4	9歳			2	4										9歳							
10歳~14歳	6	10歳~14歳			2	8										10歳~14歳		1					
15歳~19歳		15歳~19歳				1										15歳~19歳		1					
20歳~29歳	3	20歳以上				3	1									20歳~29歳		1					
30歳~39歳	2															30歳~39歳							
40歳~49歳	2															40歳~49歳							
50歳~59歳	2															50歳~59歳							
60歳~69歳	3															60歳~69歳							
70歳~79歳																70歳以上							
80歳以上																							
合計	50	合計		2	26	90	40	17	14	24			22		64	合計		3			2		
前期計	70	前期計		5	28	122	46	21	23	37			28		45	前期計		1					
当期間/前	0.71	当期間/前	***	0.4	0.93	0.74	0.87	0.81	0.61	0.65	***	***	0.79	***	1.42	当期間/前	***	3	***	***	***	***	***
増減数	-20	増減数		-3	-2	-32	-6	-4	-9	-13			-6		19	増減数		2			2		

(注) 印は、平成15年11月5日以降届出対象疾患

\*\*\*は前期計が"0"のとき

