

佐賀県感染症発生動向調査速報

平成17年第13週 平成17年3月28日(月)～平成17年4月3日(日)

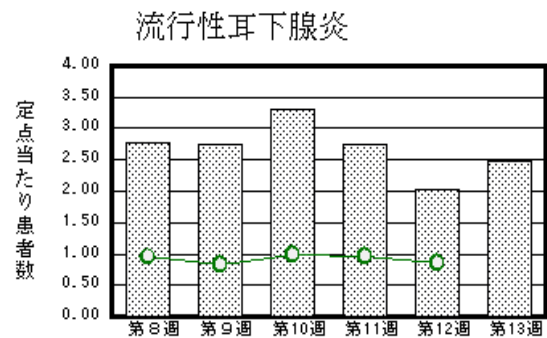
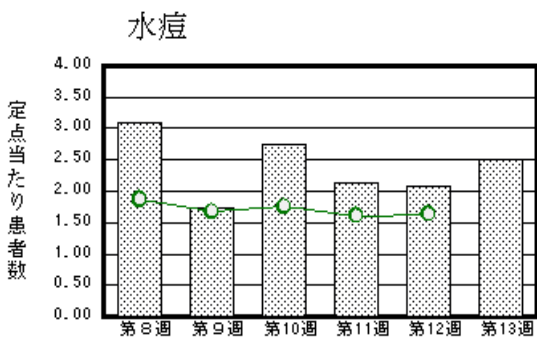
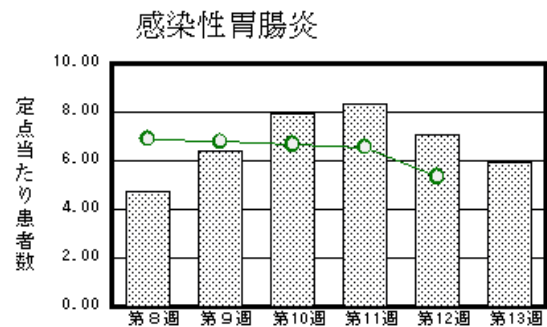
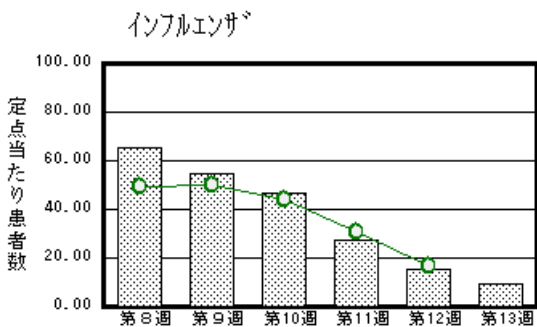
平成17年第3月 平成17年3月1日(火)～平成17年3月31日(木)

<http://www.kansen.pref.saga.jp>

佐賀県感染症情報センター

注目疾患の動向

- 【報告数の多い疾患】 インフルエンザ(328名) 感染性胃腸炎(136名) 水痘(68名) 流行性耳下腺炎(67名) A群溶血性レンサ球菌咽頭炎(32名)
- 【インフルエンザ】患者報告数が減少しました(538→328名)が、まだ例年より多い状況が続いています。十分な休養やバランスのよい食事等で体力や抵抗力を高め、手洗い、うがい等一般的な感染予防に努めましょう
- 【感染性胃腸炎】患者報告数が前週に引き続き減少しました(162→136名)



棒グラフは佐賀県、折れ線グラフは全国の数値を表しています。

各疾患の動向グラフについては佐賀県感染症情報センターのホームページを御覧ください。 <http://www.kansen.pref.saga.jp>

全国版感染症週報 (DWR) 2005年第11週号 (3月14日～3月20日) 要点

・ 発生動向総覧	<第11週> マイコプラズマ肺炎の定点当たり報告数は微減した。しかし、過去5年間の同時期と比較してかなり多い / その他最新動向 <2月> 性感染症・薬剤耐性菌感染症・結核について
・ 注目すべき感染症	<インフルエンザ> 第11週の全国レベルでの定点当たり報告数は30.6で、2週間連続で低下した
・ 病原体情報	インフルエンザウイルス2004/05シーズン / 冬季の感染性胃腸炎関連ウイルス2004/05シーズン
・ 速報	腸管出血性大腸菌感染症2004年 (2005年1月20日時点) / 知的障害者施設におけるサポウイルスの集団発生 - 千葉県
・ 海外感染症情報	アンゴラでのマールブルグ病流行 / チャドにおける髄膜炎菌性疾患 / スーダンでの髄膜炎菌感染症
・ 感染症の話	<今週はお休みです>

詳細は国立感染症研究所感染症情報センターのホームページを御覧ください。 <http://www.idsc.nih.go.jp>

全数届出の感染症 (佐賀県)

今週の届出はありませんでした。

佐賀県感染症発生動向調査

定点報告 (五類感染症 (週報分))

平成17年第13週

平成17年3月28日 (月)~平成17年4月3日 (日)

定点種別 (定点数)	保健所 病名	佐賀中部 保健所	鳥栖 保健所	唐津 保健所	伊万里 保健所	杵藤 保健所	計	前週	全国 (第12週)	
インフルエンザ (39)	インフルエンザ (高病原性鳥イン フルエンザを除く)	92 7.08	53 10.60	57 19.00	54 10.80	72 8.00	328 9.37	538 15.37	78911 16.78	
小児科 (23)	RSウイルス 感染症							1 0.04	48	
	咽頭結膜熱		2 0.67				2 0.09	1 0.04	395 0.13	
	A群溶血性レン サ球菌咽頭炎	10 1.25	14 4.67	3 0.75		5 1.00	32 1.39	35 1.52	3270 1.07	
	感染性胃腸炎	26 3.25	32 10.67	59 14.75	13 4.33	6 1.20	136 5.91	162 7.04	16235 5.32	
	水痘	27 3.38	5 1.67	18 4.50	1 0.33	7 1.40	58 2.52	48 2.09	5005 1.64	
	手足口病	5 0.63	8 2.67				2 0.40	15 0.65	449 0.15	
	伝染性紅斑	2 0.25	9 3.00	10 2.50	1 0.33		22 0.96	15 0.65	539 0.18	
	突発性発しん	5 0.63	3 1.00	8 2.00	3 1.00	3 0.60	22 0.96	13 0.57	1427 0.47	
	百日咳								27 0.01	
	風しん								12 0.00	
	ヘルパンギーナ	1 0.13					5 1.00	6 0.26	4 0.17	136 0.04
	麻しん (成人 麻しんを除く)								6 0.00	
流行性耳下腺炎	18 2.25	8 2.67	6 1.50	23 7.67	2 0.40	57 2.48	47 2.04	2630 0.86		
眼科 (4)	急性出血性結膜炎								16 0.03	
	流行性角結膜炎								381 0.60	
基幹 (6)	細菌性髄膜炎								9 0.02	
	無菌性髄膜炎								7 0.01	
	マイコプラズマ肺炎	1 0.50					1 0.14	2 0.29	86 0.18	
	クラミジア肺炎 (オウム病を除く)								3 0.01	
	成人麻しん									

インフルエンザは、小児科定点 + 内科定点。

細字は定点当たり患者数

(注) 印は、平成15年11月5日以降届出対象疾患。全国の集計は11週分 (患者報告数) である。

佐賀県感染症発生動向調査 (定点報告 :五類感染症)

平成17年第13週 平成17年3月28日(月)~平成17年4月3日(日)

インフルエンザ 定点	インフル エンザ (高病原 性鳥イン フルエン ザを除く)	小児科 定点	RSウ イルス 感染症	咽頭結 膜熱	A群溶 血性レ ンサ球 菌咽頭 炎	感染性 胃腸炎	水痘	手足口 病	伝染性 紅斑	突発性 発しん	百日咳	風しん	ヘルパ ンギー ナ	麻しん (成人 麻しん を除く)	流行性 耳下腺 炎	眼科 基幹 定点	急性出血 性結膜炎	流行性角 結膜炎	細菌性髄 膜炎	無菌性髄 膜炎	マイコ プラズマ 肺炎	クラミジア 肺炎(オ ウム病を 除く)	成人麻し ん	
6ヶ月未満	3	6ヶ月未満				1	1			5						6ヶ月未満								
12ヶ月未満	4	12ヶ月未満				21	5	3	1	12			2		2	12ヶ月未満								
1歳	46	1歳			2	26	10	7		5			2		1	1歳								
2歳	39	2歳		1	5	22	13	4	2						3	2歳					1			
3歳	29	3歳			2	11	8	1	4				2		6	3歳								
4歳	29	4歳			7	8	7		4						8	4歳								
5歳	23	5歳		1	4	20	3		3						12	5歳								
6歳	14	6歳			5	7	7		6						14	6歳								
7歳	18	7歳				4	2		1						4	7歳								
8歳	11	8歳			3	6	1		1						4	8歳								
9歳	13	9歳			1	2									2	9歳								
10歳~14歳	21	10歳~14歳			3	4	1								1	10歳~14歳								
15歳~19歳	7	15歳~19歳														15歳~19歳								
20歳~29歳	19	20歳以上				4										20歳~29歳								
30歳~39歳	13															30歳~39歳								
40歳~49歳	13															40歳~49歳								
50歳~59歳	10															50歳~59歳								
60歳~69歳	9															60歳~69歳								
70歳~79歳	2															70歳以上								
80歳以上	5																							
合計	328	合計		2	32	136	58	15	22	22			6		57	合計					1			
前期計	538	前期計	1	1	35	162	48	3	15	13			4		47	前期計					2			
当期間/前	0.61	当期間/前		2	0.91	0.84	1.21	5	1.47	1.69	***	***	1.5	***	1.21	当期間/前	***	***	***	***	0.5	***	***	
増減数	-210	増減数	-1	1	-3	-26	10	12	7	9			2		10	増減数					-1			

(注) 印は、平成15年11月5日以降届出対象疾患

***は前期計が"0"のとき

佐賀県感染症発生動向調査 (定点報告 :五類感染症月報分)

平成17年3月

[患者数 :人]

	STD 定点数	性器クラミジア		性器ヘルペス		尖圭コンジローマ		淋菌感染症		合計		基幹 定点数	メチシリン 耐性黄色 ブドウ 球菌感 染症	ペニシリン 耐性肺炎 球菌感 染症	薬剤耐 性緑膿 菌感 染症	合計		
		男	女	男	女	男	女	男	女	男	女							
佐賀中部	3	15	3		7	2	1	8	1	25	12	2	/					
鳥栖	1	1								1		1						
唐津	1		2								2	1						
伊万里	1	1				1		1		3		1						
杵藤	1		1								1	1						
合計	7	17	6		7	3	1	9	1	29	15	6		19	18			37
前期計		15	7	2	7			9		26	14		20	15			35	
当期間/前期		1.13	0.86		1	***	***	1	***	1.12	1.07		0.95	1.2	***		1.06	
増減数		2	-1	-2		3	1		1	3	1		-1	3			2	

[定点当たり患者数 :人/定点]

	STD 定点数	性器クラミジア		性器ヘルペス		尖圭コンジローマ		淋菌感染症		合計		基幹 定点数	メチシリン 耐性黄色 ブドウ 球菌感 染症	ペニシリン 耐性肺炎 球菌感 染症	薬剤耐 性緑膿 菌感 染症	合計		
		男	女	男	女	男	女	男	女	男	女							
佐賀中部	3	5	1		2.33	0.67	0.33	2.67	0.33	8.33	4	2	/					
鳥栖	1	1								1		1						
唐津	1		2								2	1						
伊万里	1	1				1		1		3		1						
杵藤	1		1								1	1						
合計	7	2.43	0.86		1	0.43	0.14	1.29	0.14	4.14	2.14	6		3.17	3			6.17
全国前月	916	1.16	1.68	0.34	0.51	0.27	0.21	0.97	0.23	2.74	2.63	464	3.88	1.15	0.09		5.12	

[年齢階層別患者数 :人]

	STD	性器クラミジア		性器ヘルペス		尖圭コンジローマ		淋菌感染症		合計		基幹	メチシリン 耐性黄色 ブドウ 球菌感 染症	ペニシリン 耐性肺炎 球菌感 染症	薬剤耐 性緑膿 菌感 染症	合計
		男	女	男	女	男	女	男	女	男	女					
0歳															2	2
1歳～4歳															5	5
5歳～9歳														1	1	
10歳～14歳																
15歳～19歳			1						1		2					
20歳～24歳		2	4		2		1	1		3	7					
25歳～29歳		3						2		5		1				1
30歳～34歳		2			4	1		2		5	4					
35歳～39歳		4			1			1		5	1					
40歳～44歳		1								1		1				1
45歳～49歳		2				2				4						
50歳～54歳		2						2		4						
55歳～59歳		1	1					1		2	1		1	1		2
60歳～64歳													2	1		3
65歳～69歳													3	1		4
70歳以上													11	7		18
合計		17	6		7	3	1	9	1	29	15		19	18		37
前期計		15	7	2	7			9		26	14		20	15		35
当期間/前期		1.13	0.86		1	***	***	1	***	1.12	1.07		0.95	1.2	***	1.06
増減数		2	-1	-2		3	1		1	3	1		-1	3		2

***は前期計が"0"のとき