

佐賀県感染症発生動向調査速報

平成17年第4週 平成17年1月24日(月)～平成17年1月30日(日)

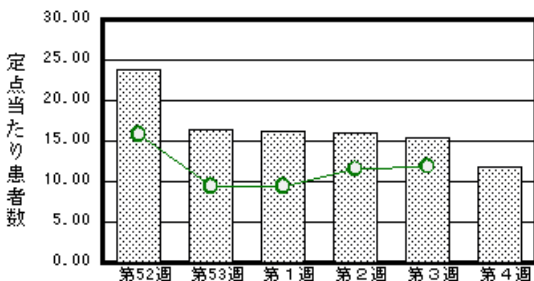
<http://www.kansen.pref.saga.jp>

佐賀県感染症情報センター

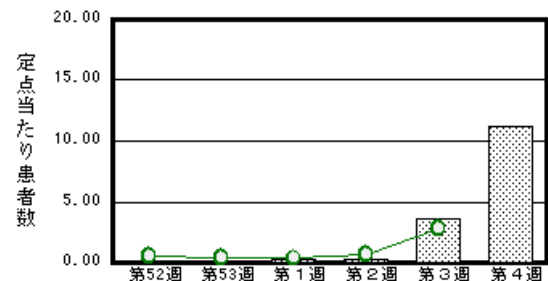
注目疾患の動向

- 1 【報告数の多い疾患】 インフルエンザ(390名) 感染性胃腸炎(270名) 流行性耳下腺炎(77名)
水痘(70名) A群溶血性レンサ球菌咽頭炎(40名)
- 2 【インフルエンザ】前週に引き続き患者報告数が急増しました(128/390名)。小学校での学級閉鎖も続いています。前週学級閉鎖の行われた小学校の検体10検体中6検体よりインフルエンザB型(4検体は陰性)が、1月20日に病原体定点から採取された検体からインフルエンザウイルスA香港型2検体、インフルエンザウイルスB型1検体が検出されました。十分な休養やバランスのよい食事等で体力や抵抗力を高め、手洗い、うがい等一般的な感染予防に努めましょう。予防等詳しくは佐賀県感染症情報センターのホームページを御覧ください。
<http://www.kansen.pref.saga.jp/influenza/influenza.html>
- 3 【感染性胃腸炎】前週と比較してやや減少しました(353/270名)が、昨年同時期と比較して多くなっており施設等での集団発生が続いています。手洗いや食材の十分な加熱等を心がけ予防に努めましょう。詳しくは佐賀県感染症情報センターのホームページを御覧ください。
<http://www.kansen.pref.saga.jp/kakotopics/kakotopics/kannsennseihp/tem.html>
<http://www.kansen.pref.saga.jp/srsv/srsv.html>

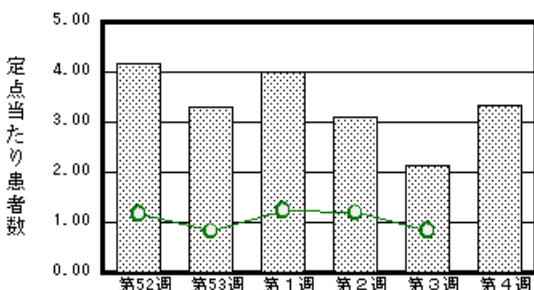
感染性胃腸炎



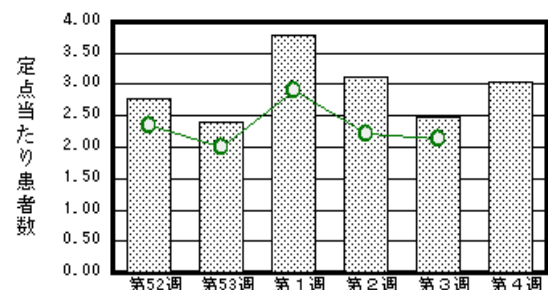
インフルエンザ



流行性耳下腺炎



水痘



棒グラフは佐賀県、折れ線グラフは全国の数値を表しています。

各疾患の動向グラフについては佐賀県感染症情報センターのホームページを御覧ください。 <http://www.kansen.pref.saga.jp>

全国版感染症週報 (DWR) 2005年第2週号 (1月10日～1月16日) 要点

・ 発生動向総覧	<第2週> 感染性胃腸炎の定点当たり報告数は増加し、過去5年間の同時期と比較してやや多い / その他最新動向 <12月> 性感染症 薬剤耐性菌感染症 結核について
・ 注目すべき感染症	<インフルエンザ> 定点当たり報告数は第2週現在、全国レベルで0.70である <コレラ> 2004年のコレラの報告数は82例であった
・ 病原体情報	冬季の感染性胃腸炎関連ウイルス2004/05シーズン / インフルエンザウイルス2004/05シーズン
・ 速報	神戸市北区における流行性耳下腺炎の流行
・ 海外感染症情報	フィリピンで髄膜炎菌性疾患の流行 - 更新 / チャドで髄膜炎菌性疾患の発生 - 更新 / ベトナムでの鳥インフルエンザの状況 - 更新
・ 感染症の話	<クリプトスポリジウム症> 健康者においても水様下痢症の原因となり、水道水や食品を介した集団発生が重要となる

詳細は国立感染症研究所感染症情報センターのホームページを御覧ください。 <http://www.idsc.nih.go.jp>

佐賀県感染症発生動向調査速報

http://www.kansen.pref.saga.jp

佐賀県感染症情報センター

全数届出の感染症 (佐賀県)

今週の届出はありませんでした。

インフルエンザ様疾患学年(級)閉鎖状況

施設名	学級名等	措置等
山内町立山内東小学校	1年1組	1/28 学級閉鎖
	1年2組	
伊万里市立立花小学校 (速報)	1年1組	2/2-3 学級閉鎖

佐賀県感染症発生動向調査

定点報告 (五類感染症 (週報分))

平成17年第4週

平成17年1月24日(月)~平成17年1月30日(日)

定点種別 (定点数)	保健所 病名	佐賀中部 保健所	鳥栖 保健所	唐津 保健所	伊万里 保健所	杵藤 保健所	計	前週	全国 (第3週)
インフルエンザ (39)	インフルエンザ (高病原性鳥イン フルエンザを除く)	72 5.54	13 2.60	120 40.00	133 26.60	52 5.78	390 11.14	128 3.66	13198 2.81
小児科 (23)	RSウイルス 感染症		2 0.66				2 0.09	6 0.26	341
	咽頭結膜熱		8 2.67		1 0.33		9 0.39	6 0.26	621 0.20
	A群溶血性レン サ球菌咽頭炎	14 1.75	15 5.00	2 0.50	5 1.67	4 0.80	40 1.74	50 2.17	4626 1.52
	感染性胃腸炎	95 11.88	51 17.00	39 9.75	21 7.00	64 12.80	270 11.74	353 15.35	36208 11.87
	水痘	21 2.63	6 2.00	16 4.00	2 0.67	25 5.00	70 3.04	57 2.48	6488 2.13
	手足口病	1 0.13	4 1.33	1 0.25			6 0.26	7 0.30	705 0.23
	伝染性紅斑	6 0.75	13 4.33	17 4.25		2 0.40	38 1.65	34 1.48	822 0.27
	突発性発しん	5 0.63	5 1.67	9 2.25	4 1.33	6 1.20	29 1.26	33 1.43	2234 0.73
	百日咳								27 0.01
	風しん							1 0.04	11 0.00
	ヘルパンギーナ							2 0.09	100 0.03
	麻しん (成人 麻しんを除く)		1 0.33				1 0.04		10 0.00
	流行性耳下腺炎	21 2.63	15 5.00	17 4.25	10 3.33	14 2.80	77 3.35	49 2.13	2521 0.83
眼科 (4)	急性出血性結膜炎								12 0.02
	流行性角結膜炎								395 0.62
基幹 (6)	細菌性髄膜炎	1 0.50					1 0.14		10 0.02
	無菌性髄膜炎	2 1.00					2 0.29		14 0.03
	マイコプラズマ肺炎	1 0.50					1 0.14	4 0.57	96 0.20
	クラミジア肺炎 (オウム病を除く)					1 1.00	1 0.14	2 0.29	10 0.02
	成人麻しん								

インフルエンザは、小児科定点 + 内科定点。

細字は定点当たり患者数

(注) 印は、平成15年11月5日以降届出対象疾患。全国の集計は2週分(患者報告数)である。

佐賀県感染症発生動向調査 (定点報告 五類感染症)

平成17年第4週 平成17年1月24日(月)~平成17年1月30日(日)

インフルエンザ 定点	インフル エンザ (高病原 性鳥イン フルエン ザを除く)	小児科 定点	RSウ イルス 感染症	咽頭結 膜熱	A群溶 血性レ ンサ球 菌咽頭 炎	感染性 胃腸炎	水痘	手足口 病	伝染性 紅斑	突発性 発しん	百日咳	風しん	ヘルパ ンギー ナ	麻しん (成人 麻しん を除く)	流行性 耳下腺 炎	眼科・基幹 定点	急性出血 性結膜炎	流行性角 結膜炎	細菌性髄 膜炎	無菌性髄 膜炎	マイコプ ラズマ肺 炎	クラミジア 肺炎(オ ウム病を 除く)	成人麻し ん
6ヶ月未満	3	6ヶ月未満								2						6ヶ月未満							
12ヶ月未満	7	12ヶ月未満	1	1		9	1			21					1	12ヶ月未満							
1歳	18	1歳	1	4	2	36	14	3	1	6					2	1歳							
2歳	16	2歳		2	4	29	17	2						1	8	2歳							
3歳	27	3歳			3	25	17	1	8						18	3歳							
4歳	35	4歳			6	20	7		7						15	4歳				1			
5歳	48	5歳			10	38	9		8						9	5歳							
6歳	56	6歳			2	23	2		7						11	6歳							
7歳	35	7歳			5	15	1		1						7	7歳				1	1		
8歳	18	8歳			1	13			1							8歳							
9歳	21	9歳			2	19			4						2	9歳							
10歳~14歳	23	10歳~14歳			4	23	2		1						3	10歳~14歳				1			
15歳~19歳	6	15歳~19歳				7										15歳~19歳							
20歳~29歳	8	20歳以上		2	1	13									1	20歳~29歳							
30歳~39歳	30															30歳~39歳							
40歳~49歳	7															40歳~49歳							1
50歳~59歳	14															50歳~59歳							
60歳~69歳	4															60歳~69歳							
70歳~79歳	8															70歳以上							
80歳以上	6																						
合計	390	合計	2	9	40	270	70	6	38	29				1	77	合計				1	2	1	1
前期計	128	前期計	6	6	50	353	57	7	34	33		1	2		49	前期計						4	2
当期間/前	3.05	当期間/前	0.33	1.5	0.8	0.76	1.23	0.86	1.12	0.88	***			***	1.57	当期間/前	***	***	***	***	0.25	0.5	***
増減数	262	増減数	-4	3	-10	-83	13	-1	4	-4		-1	-2	1	28	増減数				1	2	-3	-1

(注) 印は、平成15年11月5日以降届出対象疾患

***は前期計が"0"のとき

