

佐賀県感染症発生動向調査速報

平成17年第2週 平成17年1月10日(月)～平成17年1月16日(日)

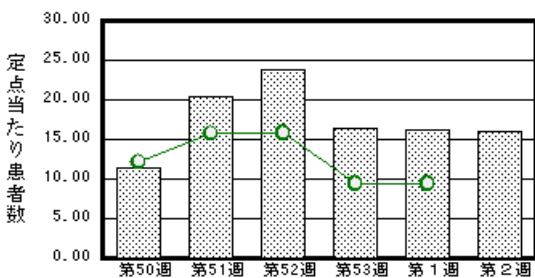
<http://www.kansen.pref.saga.jp>

佐賀県感染症情報センター

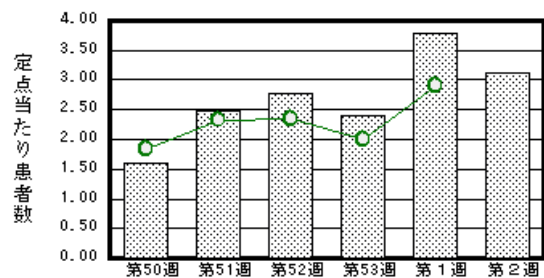
注目疾患の動向

- 1 【報告数の多い疾患】 感染性胃腸炎 (368名) 水痘 (72名) 流行性耳下腺炎 (71名) A群溶血性レンサ球菌咽頭炎 (42名) 突発性発しん (32名)
- 2 【感染性胃腸炎】前週に引き続き多く報告されています。保健所に相談のあった高齢者福祉施設等7施設中4施設20名よりノロウイルスが検出されました。また、全国的にも施設内での集団発生が頻発しています。手洗いや食材の十分な加熱等を心がけ予防に努めましょう。詳しくは佐賀県感染症情報センターのホームページを御覧ください。
<http://www.kansen.pref.saga.jp/kakotopics/kakotopics/kanssenseihp/tem.html>
<http://www.kansen.pref.saga.jp/srsv/srsv.html>
- 3 【インフルエンザ】患者報告が増えてきています(811名)。全国的にも同様です。これから本格的な流行の時期を迎えますので、十分な休養やバランスのよい食事等で体力や抵抗力を高め、手洗い、うがい等一般的な感染予防に努めましょう。予防等詳しくは佐賀県感染症情報センターのホームページを御覧ください。
<http://www.kansen.pref.saga.jp/influenza/influenza.html>

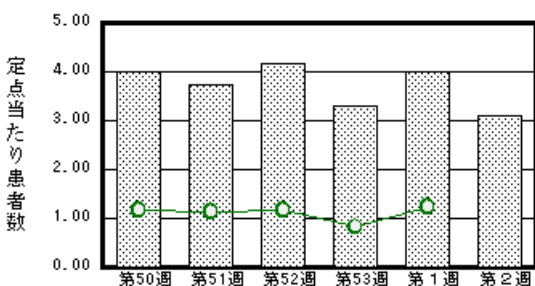
感染性胃腸炎



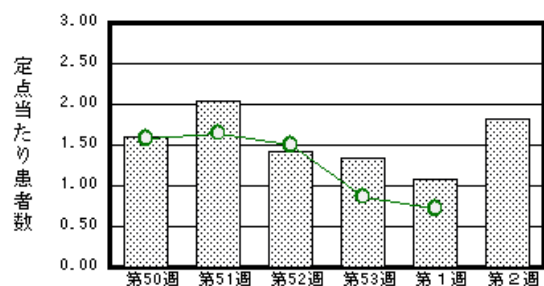
水痘



流行性耳下腺炎



A群溶血性レンサ球菌咽頭炎



棒グラフは佐賀県、折れ線グラフは全国の数値を表しています。

各疾患の動向グラフについては佐賀県感染症情報センターのホームページを御覧ください。 <http://www.kansen.pref.saga.jp>

2004年第52週 (12月20日～12月26日)

全国版感染症週報 (DWR)

第53週 (12月27日～1月2日) 合併号要点

・ 発生動向総覧	< 第52週 > 百日咳 - 第52週の定点当たり報告数は微増し、過去5年間の同時期と比較してかなり多くなっている / その他最新動向
・ 注目すべき感染症	< 感染性胃腸炎 > 定点当たり報告数は増加しており、ピークを迎えつつあると思われる < インフルエンザ > 定点当たり報告数は第52週現在0.52であり、まだ本格的な流行は始まっていない < 先天性風しん症候群 > 本年は第53週までに合計10例の報告となっている
・ 病原体情報	冬季の感染性胃腸炎関連ウイルス2004/05シーズン / インフルエンザウイルス2004/05シーズン
・ 速報	仙台市における2004年12月のAH1およびAH3型インフルエンザウイルスの分離 - 2つの亜型ウイルスの混合流行による2004/05インフルエンザシーズンの始まり
・ 海外感染症情報	フィリピンで髄膜炎菌性疾患の流行 / チャド北部の難民キャンプで髄膜炎菌性疾患の発生
・ 感染症の話	< 今週はお休みです >

詳細は国立感染症研究所感染症情報センターのホームページを御覧ください。 <http://www.idsc.nih.go.jp>

佐賀県感染症発生動向調査速報

http://www.kansen.pref.saga.jp

佐賀県感染症情報センター

全数届出の感染症 (佐賀県)

疾病名	梅毒 (五類感染症)	
患者 (住所地)	1名(30歳代男性) (——)	
無症状病原体保有者		
感染原因・感染経路	性行為感染(異性間)	
平成17年届出累計	1名	
平成16年	同期	0名
	届出累計	1名

保健所に相談があった施設にかかるノロウイルス検査結果

施設種別	施設数	ノロウイルス検査実施施設	左のうちノロウイルス検出施設数	検出人数
老人福祉施設	5	3	2	9
障害者福祉施設	0	0	-	-
その他	2	2	2	11
計	7	5	4	20

検出された患者20名は、すべて回復済み

佐賀県感染症発生動向調査

定点報告(五類感染症(週報分))

平成17年第2週

平成17年1月10日(月)~平成17年1月16日(日)

定点種別 (定点数)	保健所 病名	佐賀中部 保健所	鳥栖 保健所	唐津 保健所	伊万里 保健所	杵藤 保健所	計	前週	全国 (第1週)
インフルエンザ (39)	インフルエンザ (高病原性鳥インフルエンザを除く)	4 0.31	1 0.20	1 0.33	3 0.60	2 0.22	11 0.31	8 0.23	1640 0.35
小児科 (23)	RSウイルス 感染症		1 0.33				1 0.04		780
	咽頭結膜熱	1 0.13	2 0.67		4 1.33		7 0.30	20 0.87	721 0.24
	A群溶血性レン サ球菌咽頭炎	9 1.13	13 4.33	3 0.75	4 1.33	13 2.60	42 1.83	25 1.09	2185 0.72
	感染性胃腸炎	105 13.13	58 19.33	83 20.75	19 6.33	103 20.60	368 16.00	373 16.22	28612 9.41
	水痘	24 3.00	17 5.67	12 3.00	1 0.33	18 3.60	72 3.13	87 3.78	8809 2.90
	手足口病	1 0.13	2 0.67		2 0.67	5 1.00	10 0.43	3 0.13	541 0.18
	伝染性紅斑	3 0.38	6 2.00	13 3.25		2 0.40	24 1.04	16 0.70	560 0.18
	突発性発しん	13 1.63	6 2.00	9 2.25	3 1.00	1 0.20	32 1.39	15 0.65	1595 0.52
	百日咳								19 0.01
	風しん								14 0.00
	ヘルパンギーナ					1 0.20	1 0.04		96 0.03
	麻しん(成人 麻しんを除く)								10 0.00
流行性耳下腺炎	26 3.25	14 4.67	8 2.00	14 4.67	9 1.80	71 3.09	92 4.00	3777 1.24	
眼科 (4)	急性出血性結膜炎								21 0.03
	流行性角結膜炎	1 0.50					1 0.25		451 0.70
基幹 (6)	細菌性髄膜炎								4 0.01
	無菌性髄膜炎								10 0.02
	マイコプラズマ肺炎							1 0.14	93 0.20
	クラミジア肺炎 (オウム病を除く)								2 0.00
	成人麻しん								1 0.00

インフルエンザは、小児科定点+内科定点。

細字は定点当たり患者数

(注) 印は、平成15年11月5日以降届出対象疾患。全国の集計は53週分(患者報告数) 52週は780名である。

佐賀県感染症発生動向調査(定点報告:五類感染症)

平成17年第2週 平成17年1月10日(月)~平成17年1月16日(日)

インフルエンザ 定点	インフルエンザ (高病原性鳥イン フルエンザを除く)	小児科 定点	RSウ イルス 感染症	咽頭結 膜熱	A群溶 血性レ ンサ球 菌咽頭 炎	感染性 胃腸炎	水痘	手足口 病	伝染性 紅斑	突発性 発しん	百日咳	風しん	ヘルバ ンギー ナ	麻しん (成人 麻しん を除く)	流行性 耳下腺 炎	眼科 基幹 定点	急性出血 性結膜炎	流行性角 結膜炎	細菌性髄 膜炎	無菌性髄 膜炎	マイコプ ラズマ肺 炎	クラミジア 肺炎(オ ウム病を 除く)	成人麻し ん	
6ヶ月未満		6ヶ月未満	1				2			3						6ヶ月未満								
12ヶ月未満	1	12ヶ月未満		2	1	28	4		2	22					2	12ヶ月未満								
1歳	1	1歳		3	2	67	19	4	2	7					4	1歳								
2歳		2歳			4	44	19		1						7	2歳								
3歳		3歳		1	9	32	11	3	2						14	3歳								
4歳	1	4歳			7	29	9	1	3						7	4歳								
5歳		5歳			8	30	4		4				1		11	5歳								
6歳		6歳			4	23	1	1	5						7	6歳								
7歳		7歳			1	13	1		1						6	7歳								
8歳	3	8歳			3	19			1						2	8歳								
9歳	1	9歳				18	1	1	1						2	9歳								
10歳~14歳		10歳~14歳			1	37	1		2						7	10歳~14歳								
15歳~19歳	1	15歳~19歳				4										15歳~19歳								
20歳~29歳	2	20歳以上		1	2	24									2	20歳~29歳								
30歳~39歳																30歳~39歳								
40歳~49歳																40歳~49歳								
50歳~59歳																50歳~59歳								
60歳~69歳																60歳~69歳		1						
70歳~79歳	1															70歳以上								
80歳以上																								
合計	11	合計	1	7	42	368	72	10	24	32			1		71	合計		1						
前期計	8	前期計		20	25	373	87	3	16	15					92	前期計						1		
当期間/前	1.38	当期間/前	***	0.35	1.68	0.99	0.83	3.33	1.5	2.13	***	***	***	***	0.77	当期間/前	***	***	***	***		***	***	
増減数	3	増減数	1	-13	17	-5	-15	7	8	17			1		-21	増減数		1				-1		

(注) 印は、平成15年11月5日以降届出対象疾患

***は前期計が"0"のとき

