

佐賀県感染症発生動向調査速報

平成16年第46週 平成16年11月8日(月)～平成16年11月14日(日)

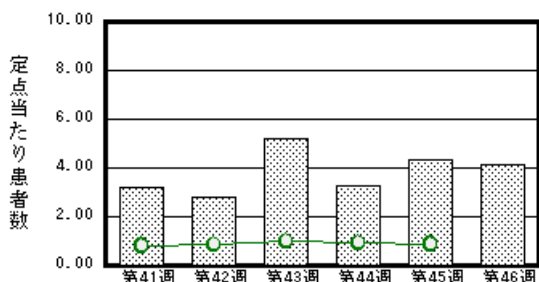
<http://www.kansen.pref.saga.jp>

佐賀県感染症情報センター

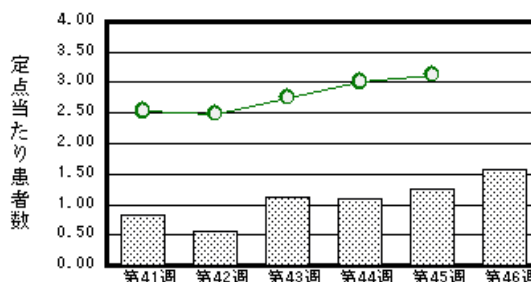
注目疾患の動向

- 【報告数の多い疾患】 流行性耳下腺炎 (95名) 感染性胃腸炎 (36名) 突発性発しん (29名)
水痘 (28名) A群溶血性レンサ球菌咽頭炎 (24名)
- 【流行性耳下腺炎】患者報告数が減少しました(100名 95名)が、全国の定点当たり報告数と比較してかなり多くなっています。

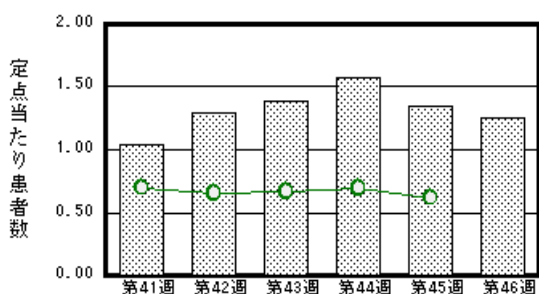
流行性耳下腺炎



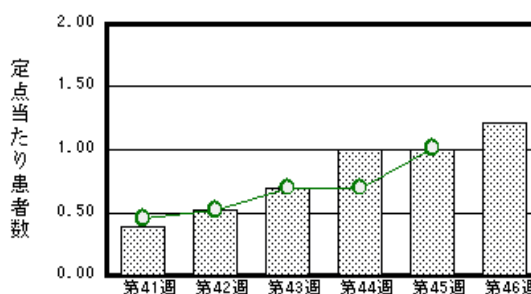
感染性胃腸炎



突発性発疹



水痘



棒グラフは佐賀県、折れ線グラフは全国の数値を表しています。

各疾患の動向グラフについては佐賀県感染症情報センターのホームページをご覧ください。 <http://www.kansen.pref.saga.jp>

全国版感染症週報 (DWR) 2004年第44週号 (10月25日～10月31日) 要点

・ 発生動向総覧	< 第44週 > 感染性胃腸炎 - 定点当たり報告数は第31週からはほぼ横ばいで推移し、第43週から微増している / その他最新動向
・ 注目すべき感染症	急性脳炎 (2004年10月1日～11月11日報告分)
・ 病原体情報	インフルエンザウイルス2004/05シーズン / エンテロウイルス71型 & コクサッキーA16型ウイルス2004年
・ 速報	日本のAIDS患者 HIV感染者の状況 (平成16年6月28日～9月26日) - エイズ動向委員会委員長コメント(要旨)
・ 海外感染症情報	< 今週は該当記事はありません >
・ 感染症の話	< 今週はお休みです >

詳細は国立感染症研究所感染症情報センターのホームページをご覧ください。 <http://www.idsc.nih.go.jp>

佐賀県感染症発生動向調査速報

http://www.kansen.pref.saga.jp

佐賀県感染症情報センター

全数届出の感染症 (佐賀県)

今週の届出はありませんでした。

佐賀県感染症発生動向調査

定点報告 (五類感染症 (週報分))

平成16年第46週

平成16年11月8日 (月) ~ 平成16年11月14日 (日)

定点種別 (定点数)	保健所 病名	佐賀中部 保健所	鳥栖 保健所	唐津 保健所	伊万里 保健所	杵藤 保健所	計	前週	全国 (第45週)
インフルエンザ (39)	インフルエンザ (高病原性鳥イン フルエンザを除く)								135 0.03
小児科 (23)	RSウイルス 感染症								149
	咽頭結膜熱		8 2.67				8 0.35	4 0.17	366 0.12
	A群溶血性レン サ球菌咽頭炎	5 0.63	7 2.33	4 1.00	7 2.33	1 0.20	24 1.04	16 0.70	2725 0.90
	感染性胃腸炎	10 1.25	6 2.00	4 1.00	6 2.00	10 2.00	36 1.57	29 1.26	9519 3.13
	水痘	9 1.13	10 3.33	5 1.25	1 0.33	3 0.60	28 1.22	23 1.00	3063 1.01
	手足口病		8 2.67		1 0.33	7 1.40	16 0.70	19 0.83	2724 0.90
	伝染性紅斑	1 0.13	5 1.67	12 3.00			18 0.78	2 0.09	395 0.13
	突発性発しん	9 1.13	5 1.67	5 1.25	1 0.33	9 1.80	29 1.26	31 1.35	1887 0.62
	百日咳								39 0.01
	風しん								21 0.01
	ヘルパンギーナ		2 0.67				2 0.09	2 0.09	268 0.09
	麻しん (成人 麻しんを除く)								8 0.00
	流行性耳下腺炎	24 3.00	17 5.67	32 8.00	15 5.00	7 1.40	95 4.13	100 4.35	2640 0.87
眼科 (4)	急性出血性結膜炎								5 0.01
	流行性角結膜炎							2 0.50	406 0.64
基幹 (6)	細菌性髄膜炎								11 0.02
	無菌性髄膜炎	2 1.00					2 0.33		22 0.05
	マイコプラズマ肺炎			1 1.00		1 1.00	2 0.33		141 0.30
	クラミジア肺炎 (オウム病を除く)					1 1.00	1 0.17		5 0.01
	成人麻しん								1 0.00

インフルエンザは、小児科定点 + 内科定点。

細字は定点当たり患者数

(注) 印は、平成15年11月5日以降届出対象疾患。全国の集計は44週分(患者報告数)である。

佐賀県感染症発生動向調査 (定点報告 五類感染症)

平成16年第46週 平成16年11月8日(月)~平成16年11月14日(日)

インフルエンザ 定点	インフル エンザ (高病原 性鳥イン フルエン ザを除く)	小児科 定点	RSウ イルス 感染症	咽頭結 膜熱	A群溶 血性レ ンサ球 菌咽頭 炎	感染性 胃腸炎	水痘	手足口 病	伝染性 紅斑	突発性 発しん	百日咳	風しん	ヘルバ ンギー ナ	麻しん (成人 麻しん を除く)	流行性 耳下腺 炎	眼科・基幹 定点	急性出血 性結膜炎	流行性角 結膜炎	細菌性髄 膜炎	無菌性髄 膜炎	マイコプ ラズマ肺 炎	クラミジア 肺炎(オ ウム病を 除く)	成人麻し ん
6ヶ月未満		6ヶ月未満					1			5						6ヶ月未満							
12ヶ月未満		12ヶ月未満				4	2	2		14						12ヶ月未満							
1歳		1歳		3	2	5	7	3	1	10					6	1歳							
2歳		2歳		1		7	6	7	1				1	18	2歳								
3歳		3歳		2	4	2	3	1	1					13	3歳						1		
4歳		4歳		1	5	3	2	2	5				1	15	4歳					1			
5歳		5歳		1	4		1		5					17	5歳								
6歳		6歳			3	4		1	1					5	6歳								
7歳		7歳				2	1		3					7	7歳								
8歳		8歳			5	3	2		1					7	8歳								
9歳		9歳				1								2	9歳								
10歳~14歳		10歳~14歳			1	1	2							5	10歳~14歳					1	1		
15歳~19歳		15歳~19歳				1	1								15歳~19歳								
20歳~29歳		20歳以上				3									20歳~29歳								
30歳~39歳															30歳~39歳								
40歳~49歳															40歳~49歳								
50歳~59歳															50歳~59歳								
60歳~69歳															60歳~69歳								
70歳~79歳															70歳以上							1	
80歳以上																							
合計		合計		8	24	36	28	16	18	29			2	95	合計					2	2	1	
前期計		前期計		4	16	29	23	19	2	31			2	100	前期計		2						
当期間/前	***	当期間/前	***	2	1.5	1.24	1.22	0.84	9	0.94	***	***	1	0.95	当期間/前	***		***	***	***	***	***	
増減数		増減数		4	8	7	5	-3	16	-2				-5	増減数		-2		2	2	1		

(注) 印は、平成15年11月5日以降届出対象疾患

***は前期計が"0"のとき

