

佐賀県感染症発生動向調査速報

平成16年第45週 平成16年11月1日(月)～平成16年11月7日(日)

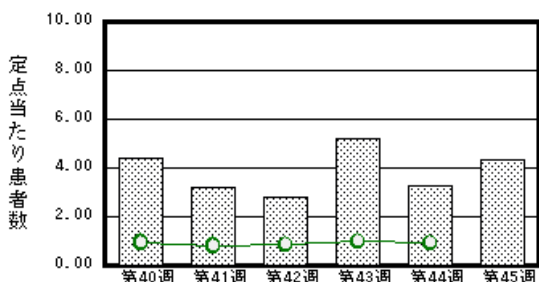
<http://www.kansen.pref.saga.jp>

佐賀県感染症情報センター

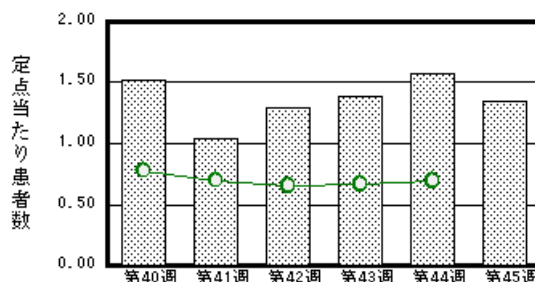
注目疾患の動向

- 【報告数の多い疾患】 流行性耳下腺炎 (100名) 突発性発しん (31名) 感染性胃腸炎 (29名)
水痘 (23名) 手足口病 (19名)
- 【流行性耳下腺炎】患者報告数が増加しました (76名 100名)。
- 【腸管出血性大腸菌感染症】杵藤保健所管内で4名 (O157) の届出がありました。手洗いや食品の温度管理、十分な加熱等一般的な食中毒予防に心がけましょう
詳しくは佐賀県感染症情報センターホームページをご覧ください。
<http://www.kansen.pref.saga.jp/kakotopics/kakotopics/o157.0410/157.html>

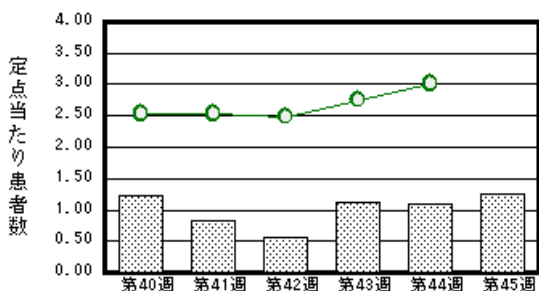
流行性耳下腺炎



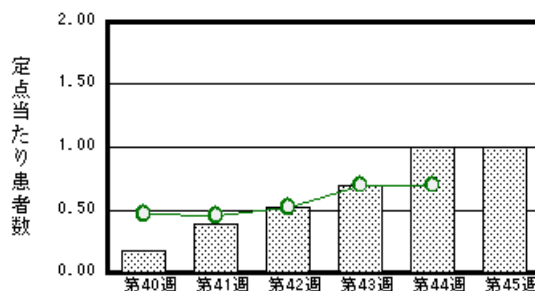
突発性発疹



感染性胃腸炎



水痘



棒グラフは佐賀県、折れ線グラフは全国の数値を表しています。

各疾患の動向グラフについては佐賀県感染症情報センターのホームページをご覧ください。 <http://www.kansen.pref.saga.jp>

全国版感染症週報 (DWR) 2004年第43週号 (10月18日～10月24日) 要点

・ 発生動向総覧	< 第43週 > 流行性耳下腺炎の定点当たり報告数は、第40週から増加傾向が認められており、第43週も増加した / その他最新動向
・ 注目すべき感染症	急性脳炎 (2004年9月1日～11月7日報告分)
・ 病原体情報	手足口病患者から検出されているウイルス2004年 / ヒから検出されているVero毒素産生性大腸菌2004年
・ 速報	2004年9月上旬に発生したノロウイルスによる食中毒 - 青森県 / 急性脳症の集団発生報告 - 新潟県
・ 海外感染症情報	鳥インフルエンザのタイからベルギーへの持ち込み - 密輸された鳥類 / 米国、カナダでのウエストナイル熱流行状況
・ 感染症の話	< 今週はお休みです >

詳細は国立感染症研究所感染症情報センターのホームページをご覧ください。 <http://www.idsc.nih.go.jp>

佐賀県感染症発生動向調査速報

http://www.kansen.pref.saga.jp

佐賀県感染症情報センター

全数届出の感染症 (佐賀県)

疾病名	腸管出血性大腸菌感染症 (O157) (三類感染症)	腸管出血性大腸菌感染症 (O157) (三類感染症)
患者 (住所地)	2名 (女児、小学生高学年男児) (武雄市)	1名 (女児) (杵島郡)
無症状病原体保有者	0名	1名
感染原因・感染経路	不明	不明
平成16年届出累計	21件47名 (今週2件4名)	
平成15年	同 期	23件38名
	届出累計	25件42名

佐賀県感染症発生動向調査

定点報告 (五類感染症 (週報分))

平成16年第45週

平成16年11月1日 (月) ~ 平成16年11月7日 (日)

定点種別 (定点数)	保健所 病名	佐賀中部 保健所	鳥栖 保健所	唐津 保健所	伊万里 保健所	杵藤 保健所	計	前週	全国 (第44週)
インフルエンザ (39)	インフルエンザ (高病原性鳥イン フルエンザを除く)								116 0.02
小児科 (23)	RSウイルス 感染症								105
	咽頭結膜熱		4 1.33				4 0.17	1 0.04	363 0.12
	A群溶血性レン サ球菌咽頭炎	6 0.75	2 0.67	1 0.25	6 2.00	1 0.20	16 0.70	21 0.91	2636 0.87
	感染性胃腸炎	10 1.25	10 3.33	1 0.25	2 0.67	6 1.20	29 1.26	25 1.09	9172 3.02
	水痘	8 1.00	3 1.00	4 1.00	5 1.67	3 0.60	23 1.00	23 1.00	2118 0.70
	手足口病		4 1.33			6 2.00	9 1.80	19 0.83	2972 0.98
	伝染性紅斑				2 0.50			2 0.09	22 0.96
	突発性発しん	15 1.88	4 1.33	2 0.50	6 2.00	4 0.80	31 1.35	36 1.57	2088 0.69
	百日咳								26 0.01
	風しん								21 0.01
	ヘルパンギーナ		2 0.67					2 0.09	355 0.12
	麻しん (成人 麻しんを除く)								5 0.00
	流行性耳下腺炎	24 3.00	15 5.00	30 7.50	16 5.33	15 3.00	100 4.35	76 3.30	2764 0.91
眼科 (4)	急性出血性結膜炎								6 0.01
	流行性角結膜炎	2 1.00					2 0.50		413 0.65
基幹 (6)	細菌性髄膜炎								10 0.02
	無菌性髄膜炎							2 0.33	19 0.04
	マイコプラズマ肺炎								123 0.26
	クラミジア肺炎 (オウム病を除く)								5 0.01
	成人麻しん								1 0.00

インフルエンザは、小児科定点 + 内科定点。

細字は定点当たり患者数

(注) 印は、平成15年11月5日以降届出対象疾患。全国の集計は43週分(患者報告数)である。

佐賀県感染症発生動向調査 (定点報告 :五類感染症)

平成16年第45週 平成16年11月1日(月)~平成16年11月7日(日)

インフルエンザ 定点	インフルエンザ (高病原性鳥イン フルエンザを除く)	小児科 定点	RSウイルス 感染症	咽頭結 膜熱	A群溶 血性レ ンサ球 菌咽頭 炎	感染性 胃腸炎	水痘	手足口 病	伝染性 紅斑	突発性 発しん	百日咳	風しん	ヘルパ ンギー ナ	麻しん (成人 麻しん を除く)	流行性 耳下腺 炎	眼科・基幹 定点	急性出血 性結膜炎	流行性角 結膜炎	細菌性髄 膜炎	無菌性髄 膜炎	マイコプ ラズマ肺 炎	クラミジア 肺炎(オ ウム病を 除く)	成人麻し ん	
6ヶ月未満		6ヶ月未満					1			1						6ヶ月未満								
12ヶ月未満		12ヶ月未満				2		2		15					2	12ヶ月未満								
1歳		1歳		1	1	6	5	7		15			1		6	1歳								
2歳		2歳		2	3	2	2	3	1						19	2歳								
3歳		3歳		1	1	3	4	2	1				1		13	3歳								
4歳		4歳			2	5	4	3							16	4歳								
5歳		5歳			1		3	1							17	5歳								
6歳		6歳			2	4		1							9	6歳								
7歳		7歳			1		4								7	7歳								
8歳		8歳			3	2									3	8歳								
9歳		9歳			1	1									3	9歳								
10歳~14歳		10歳~14歳			1	2									4	10歳~14歳								
15歳~19歳		15歳~19歳														15歳~19歳								
20歳~29歳		20歳以上				2									1	20歳~29歳								
30歳~39歳																30歳~39歳								
40歳~49歳																40歳~49歳		2						
50歳~59歳																50歳~59歳								
60歳~69歳																60歳~69歳								
70歳~79歳																70歳以上								
80歳以上																								
合計		合計		4	16	29	23	19	2	31			2		100	合計		2						
前期計		前期計		1	21	25	23	19	22	36					76	前期計					2			
当期間/前	***	当期間/前	***	4	0.76	1.16	1	1	0.09	0.86	***	***	***	***	1.32	当期間/前	***	***	***		***	***	***	***
増減数		増減数		3	-5	4				-20	-5		2		24	増減数		2			-2			

(注) 印は、平成15年11月5日以降届出対象疾患

***は前期計が"0"のとき

