

佐賀県感染症発生動向調査速報

平成16年第44週 平成16年10月25日(月)～平成16年10月31日(日)

平成16年第10月 平成16年10月1日(金)～平成16年10月31日(日)

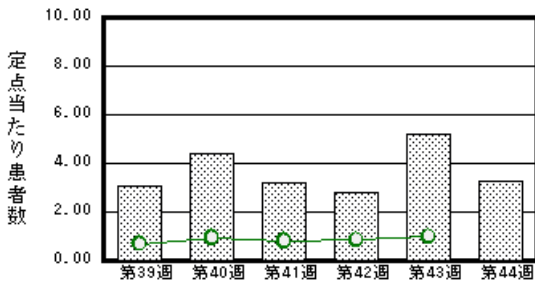
<http://www.kansen.pref.saga.jp>

佐賀県感染症情報センター

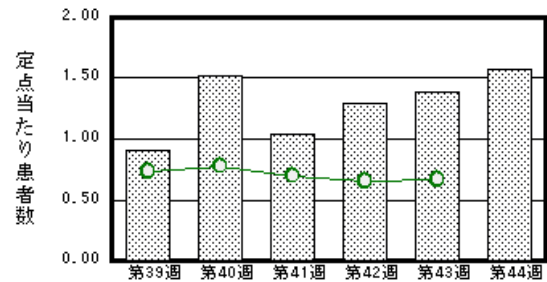
注目疾患の動向

- 1 【報告数の多い疾患】 流行性耳下腺炎 (76名) 突発性発疹 (36名) 感染性胃腸炎 (25名)
水痘 (23名) 伝染性紅斑 (22名)
- 2 【流行性耳下腺炎】患者報告数が減少しました (119名 76名)。

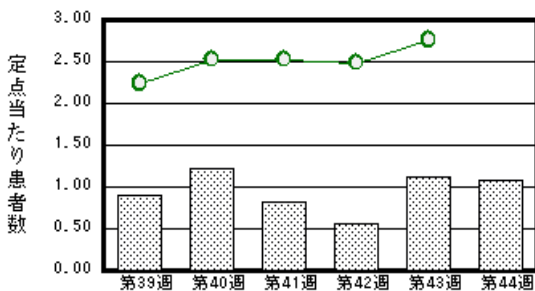
流行性耳下腺炎



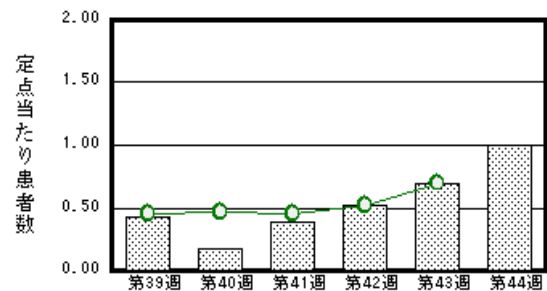
突発性発疹



感染性胃腸炎



水痘



棒グラフは佐賀県、折れ線グラフは全国の数値を表しています。

各疾患の動向グラフについては佐賀県感染症情報センターのホームページをご覧ください。 <http://www.kansen.pref.saga.jp>

全国版感染症週報 (DWR) 2004年第42週号 (10月11日～10月17日) 要点

・ 発生動向総覧	< 第42週 > A群溶血性レンサ球菌咽頭炎 - 第35週からは緩やかな増加傾向が認められている / その他最新動向 < 9月 > 性感染症 薬剤耐性菌感染症 結核について
・ 注目すべき感染症	< 今週は記事はありません >
・ 病原体情報	インフルエンザウイルス2004/05シーズン / 冬季の感染性胃腸炎関連ウイルス2004/05シーズン & 2003/04シーズンのまとめ
・ 速報	3名の海外渡航者から分離されたA香港型インフルエンザウイルス - 愛知県
・ 海外感染症情報	タイでの鳥インフルエンザ / シンガポールでのコレラの発生 / タイからベルギーへの鳥インフルエンザ輸入
・ 感染症の話	< 今週はお休みです >

詳細は国立感染症研究所感染症情報センターのホームページをご覧ください。 <http://www.idsc.nih.go.jp>

佐賀県感染症発生動向調査速報

http://www.kansen.pref.saga.jp

佐賀県感染症情報センター

全数届出の感染症 (佐賀県)

今週の届出はありませんでした。

佐賀県感染症発生動向調査

定点報告 (五類感染症 (週報分))

平成16年第44週

平成16年10月25日 (月) ~ 平成16年10月31日 (日)

定点種別 (定点数)	保健所 病名	佐賀中部 保健所	鳥栖 保健所	唐津 保健所	伊万里 保健所	杵藤 保健所	計	前週	全国 (第43週)
インフルエンザ (39)	インフルエンザ (高病原性鳥イン フルエンザを除く)								60 0.01
小児科 (23)	RSウイルス 感染症								68
	咽頭結膜熱		1 0.33				1 0.04	2 0.09	359 0.12
	A群溶血性レン サ球菌咽頭炎	6 0.75	5 1.67		6 2.00	4 0.80	21 0.91	26 1.13	2532 0.83
	感染性胃腸炎	7 0.88	4 1.33	2 0.50		12 2.40	25 1.09	26 1.13	8391 2.76
	水痘	7 0.88	7 2.33	6 1.50		3 0.60	23 1.00	16 0.70	2130 0.70
	手足口病	5 0.63	5 1.67			9 3.00	19 0.83	23 1.00	3004 0.99
	伝染性紅斑	2 0.25	5 1.67	15 3.75			22 0.96	7 0.30	340 0.11
	突発性発しん	9 1.13	7 2.33	12 3.00	5 1.67	3 0.60	36 1.57	32 1.39	2040 0.67
	百日咳								26 0.01
	風しん								22 0.01
	ヘルパンギーナ							1 0.04	423 0.14
	麻しん (成人 麻しんを除く)								11 0.00
	流行性耳下腺炎	20 2.50	14 4.67	30 7.50	8 2.67	4 0.80	76 3.30	119 5.17	2989 0.98
眼科 (4)	急性出血性結膜炎								10 0.02
	流行性角結膜炎							1 0.25	471 0.74
基幹 (6)	細菌性髄膜炎								6 0.01
	無菌性髄膜炎					2 2.00	2 0.33		16 0.03
	マイコプラズマ肺炎								124 0.26
	クラミジア肺炎 (オウム病を除く)								7 0.01
	成人麻しん								1 0.00

インフルエンザは、小児科定点 + 内科定点。

細字は定点当たり患者数

(注) 印は、平成15年11月5日以降届出対象疾患。全国の集計は42週分(患者報告数)である。

佐賀県感染症発生動向調査 (定点報告 五類感染症)

平成16年第44週 平成16年10月25日(月)~平成16年10月31日(日)

インフルエンザ 定点	インフルエンザ (高病原性鳥イン フルエンザを除く)	小児科 定点	RSウ イルス 感染症	咽頭結 膜熱	A群溶 血性レ ンサ球 菌咽頭 炎	感染性 胃腸炎	水痘	手足口 病	伝染性 紅斑	突発性 発しん	百日咳	風しん	ヘルバ ンギー ナ	麻しん (成人 麻しん を除く)	流行性 耳下腺 炎	眼科 基幹 定点	急性出血 性結膜炎	流行性角 結膜炎	細菌性髄 膜炎	無菌性髄 膜炎	マイコ プラズマ 肺炎	クラミジア 肺炎(オ ウム病を 除く)	成人麻し ん	
6ヶ月未満		6ヶ月未満					2			3						6ヶ月未満								
12ヶ月未満		12ヶ月未満				3	1	1		21					3	12ヶ月未満								
1歳		1歳		1		6	3	8		12					5	1歳								
2歳		2歳				2	8	5	2						10	2歳								
3歳		3歳			4		1	3	3						11	3歳								
4歳		4歳			2	4	5		2						7	4歳								
5歳		5歳			4	2	1	1	7						17	5歳								
6歳		6歳			5		2	1	2						6	6歳								
7歳		7歳			2	3			3						8	7歳				2				
8歳		8歳			3	1			1						3	8歳								
9歳		9歳				1			2						3	9歳								
10歳~14歳		10歳~14歳			1	3									3	10歳~14歳								
15歳~19歳		15歳~19歳														15歳~19歳								
20歳~29歳		20歳以上														20歳~29歳								
30歳~39歳																30歳~39歳								
40歳~49歳																40歳~49歳								
50歳~59歳																50歳~59歳								
60歳~69歳																60歳~69歳								
70歳~79歳																70歳以上								
80歳以上																								
合計		合計		1	21	25	23	19	22	36					76	合計				2				
前期計		前期計		2	26	26	16	23	7	32			1	119	前期計		1							
当期間/前	***	当期間/前	***	0.5	0.81	0.96	1.44	0.83	3.14	1.13	***	***	***	0.64	当期間/前	***		***	***	***	***	***	***	***
増減数		増減数		-1	-5	-1	7	-4	15	4			-1	-43	増減数		-1			2				

(注) 印は、平成15年11月5日以降届出対象疾患

***は前期計が"0"のとき

佐賀県感染症発生動向調査 (定点報告 :五類感染症月報分)

平成16年10月

[患者数 :人]

	STD 定点数	性器クラミジア		性器ヘルペス		尖圭コンジローマ		淋菌感染症		合計		基幹 定点数	メチシリン耐性黄色ブドウ球菌感染症	ペニシリン耐性肺炎球菌感染症	薬剤耐性緑膿菌感染症	合計	
		男	女	男	女	男	女	男	女	男	女						
佐賀中部	3	7	1	1	4			7		15	5	2	/				
鳥栖	1							8		8		1					
唐津	1											1					
伊万里	1							1		1		1					
杵藤	1				1				1		2	1					
合計	7	7	1	1	5			16	1	24	7	6	15	8	1	24	
前期計		14	5	2	3	1	1	8		25	9		22	2	1	25	
当期間/前期		0.5	0.2	0.5	1.67			2	***	0.96	0.78		0.68	4	1	0.96	
増減数		-7	-4	-1	2	-1	-1	8	1	-1	-2		-7	6		-1	

[定点当たり患者数 :人/定点]

	STD 定点数	性器クラミジア		性器ヘルペス		尖圭コンジローマ		淋菌感染症		合計		基幹 定点数	メチシリン耐性黄色ブドウ球菌感染症	ペニシリン耐性肺炎球菌感染症	薬剤耐性緑膿菌感染症	合計	
		男	女	男	女	男	女	男	女	男	女						
佐賀中部	3	2.33	0.33	0.33	1.33			2.33		5	1.67	2	/				
鳥栖	1							8		8		1					
唐津	1											1					
伊万里	1							1		1		1					
杵藤	1				1				1		2	1					
合計	7	1	0.14	0.14	0.71			2.29	0.14	3.43	1	6	2.5	1.33	0.17	4	
全国前月	916	1.58	1.96	0.38	0.52	0.37	0.28	1.34	0.26	3.67	3.02	464	3.74	0.47	0.12	4.33	

[年齢階層別患者数 :人]

	STD	性器クラミジア		性器ヘルペス		尖圭コンジローマ		淋菌感染症		合計		基幹	メチシリン耐性黄色ブドウ球菌感染症	ペニシリン耐性肺炎球菌感染症	薬剤耐性緑膿菌感染症	合計
		男	女	男	女	男	女	男	女	男	女					
0歳																
1歳～4歳														6	1	7
5歳～9歳																
10歳～14歳																
15歳～19歳								1		1						
20歳～24歳		2	1		2			2		4	3					
25歳～29歳		1			1			3		4	1					
30歳～34歳		1		1				3		5						
35歳～39歳					1			3		3	1					
40歳～44歳		2						2		4			1			1
45歳～49歳													1			1
50歳～54歳					1						1					
55歳～59歳		1						2	1	3	1		1			1
60歳～64歳													1			1
65歳～69歳																
70歳以上													11	2		13
合計		7	1	1	5			16	1	24	7		15	8	1	24
前期計		14	5	2	3	1	1	8		25	9		22	2	1	25
当期間/前期		0.5	0.2	0.5	1.67			2	***	0.96	0.78		0.68	4	1	0.96
増減数		-7	-4	-1	2	-1	-1	8	1	-1	-2		-7	6		-1

***は前期計が"0"のとき