

佐賀県感染症発生動向調査速報

平成16年第32週 平成16年8月2日(月)～平成16年8月8日(日)

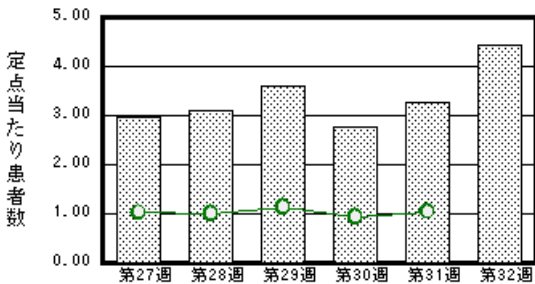
<http://www.kansen.pref.saga.jp>

佐賀県感染症情報センター

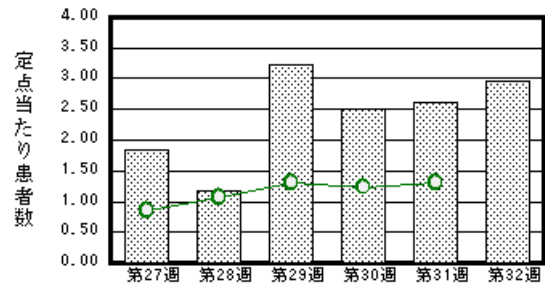
注目疾患の動向

- 【報告数の多い疾患】 流行性耳下腺炎 (102名) 手足口病 (68名) 突発性発疹 (34名)
水痘 (29名) ヘルパンギーナ (25名)
- 【流行性耳下腺炎】患者報告数が増加しました(75名 102名)。特に唐津保健所管内では前週に引き続き多く報告されています(62名)。
- 【腸管出血性大腸菌感染症】杵藤保健所管内で5名(O26)、唐津保健所管内で1名(O157)の届出がありました。県内では6月以降、発生が続いています。全国では2004年に入って初めての死亡例(70歳代女性)が報告されています。手洗いや食品の温度管理、十分な加熱など一般的な食中毒予防を心がけましょう。
- 【パラチフス】佐賀中部保健所管内で1名の届出がありました。海外旅行時の生水、生野菜等加熱していない物の飲食は避けましょう。詳しくは国立感染症情報センター「感染症の話」をご覧ください。
http://idsc.nih.go.jp/kansen/k02_g1/k02_05/k02_05.html
- 【風しん】先週に引き続き県内で1名の患者報告がありました。免疫のない女性が妊娠初期に風しんに感染すると、出生児に先天性風しん症候群を発生することがあります。免疫のない方は男女とも予防接種を受けましょう。詳しくは佐賀県感染症情報センターのホームページをご覧ください。
<http://www.kansen.pref.saga.jp/kakotopics/kakotopics/fuusinn/fuusinn.html>

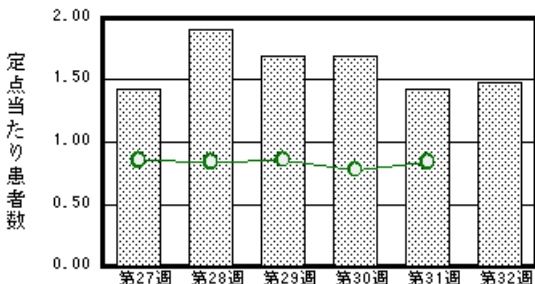
流行性耳下腺炎



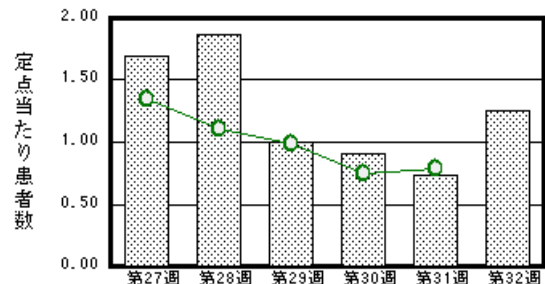
手足口病



突発性発疹



水痘



棒グラフは佐賀県、折れ線グラフは全国の数値を表しています。

各疾患の動向グラフについては佐賀県感染症情報センターのホームページをご覧ください。 <http://www.kansen.pref.saga.jp>

全国版感染症週報 (DWR) 2004年第30週号 (7月19日～7月25日) 要点

・ 発生動向総覧	< 第30週 > 咽頭結膜熱 - 定点当たり報告数は第25週には過去10年間の全ての週と比較して最高値となり、その後第29週まで最高値を更新し続けたが、第30週は減少した / その他最新動向
・ 注目すべき感染症	< 腸管出血性大腸菌感染症 > 2004年に入って初めての死亡例の報告があった
・ 病原体情報	咽頭結膜熱患者から検出されているアデノウイルス2004年 / ヘルパンギーナ患者から分離されているウイルス2004年 / ヒトから検出されているVero毒素産生性大腸菌2004年
・ 速報	アデノウイルス11型による集団発生事例 - 千葉県
・ 海外感染症情報	ヨーロッパにおけるダニ媒介性脳炎 国別の基本情報
・ 感染症の話	< 今週はお休みです >

詳細は国立感染症研究所感染症情報センターのホームページをご覧ください。 <http://www.idsc.nih.go.jp>

佐賀県感染症発生動向調査速報

http://www.kansen.pref.saga.jp

佐賀県感染症情報センター

全数届出の感染症 (佐賀県)

疾病名	腸管出血性大腸菌感染症 (O26) (三類感染症)	腸管出血性大腸菌感染症 (O157) (三類感染症)	パラチフス (二類感染症)
患者 (住所地)	2名 (女児1名、男児1名) (杵島郡、伊万里市)		20歳代女性 (佐賀市)
無症状病原体保有者	3名	1名 (福岡県届出の接触者)	0名
感染原因 感染経路	調査中	不明	不明
平成16年届出累計	9件21名 (今週2件6名)		1件1名
平成15年	同 期	12件26名	
	届出累計	25件42名	

佐賀県感染症発生動向調査

定点報告 (五類感染症 (週報分))

平成16年第32週

平成16年8月2日 (月) ~ 平成16年8月8日 (日)

定点種別 (定点数)	保健所 病名	佐賀中部 保健所	鳥栖 保健所	唐津 保健所	伊万里 保健所	杵藤 保健所	計	前週	全国 (第31週)
インフルエンザ (39)	インフルエンザ (高病原性鳥イン フルエンザを除く)								14 0.00
小児科 (23)	RSウイルス 感染症								15
	咽頭結膜熱	6 0.75	1 0.33		4 1.33		11 0.48	6 0.26	3070 1.01
	A群溶血性レン サ球菌咽頭炎	6 0.75	10 3.33	3 0.75		3 0.60	22 0.96	20 0.87	1981 0.65
	感染性胃腸炎	8 1.00	7 2.33	1 0.25		4 0.80	20 0.87	35 1.52	7641 2.51
	水痘	4 0.50	1 0.33	14 3.50	5 1.67	5 1.00	29 1.26	17 0.74	2408 0.79
	手足口病	18 2.25	25 8.33	10 2.50	1 0.33	14 2.80	68 2.96	60 2.61	3965 1.30
	伝染性紅斑	2 0.25		2 0.50	1 0.33		5 0.22	7 0.30	801 0.26
	突発性発しん	11 1.38	2 0.67	10 2.50	5 1.67	6 1.20	34 1.48	33 1.43	2563 0.84
	百日咳								52 0.02
	風しん					1 0.20	1 0.04	2 0.09	30 0.01
	ヘルパンギーナ	5 0.63	7 2.33	4 1.00	6 2.00	3 0.60	25 1.09	29 1.26	7468 2.46
	麻しん (成人麻 しんを除く)								26 0.01
	流行性耳下腺炎	20 2.50	11 3.67	62 15.50		9 1.80	102 4.43	75 3.26	3193 1.05
眼科 (4)	急性出血性結膜炎								21 0.03
	流行性角結膜炎	1 0.50					1 0.25		643 1.01
基幹 (6)	細菌性髄膜炎								9 0.02
	無菌性髄膜炎							2 0.33	63 0.13
	マイコプラズマ肺炎							6 1.00	94 0.20
	クラミジア肺炎 (オウム病を除く)								5 0.01
	成人麻しん								2 0.00

インフルエンザは、小児科定点 + 内科定点。

細字は定点当たり患者数

(注) 印は、平成15年11月5日以降届出対象疾患。全国の集計は30週分(患者報告数)である。

佐賀県感染症発生動向調査(定点報告:五類感染症)

平成16年第32週 平成16年8月2日(月)~平成16年8月8日(日)

インフルエンザ 定点	インフルエンザ (高病原性鳥イン フルエンザを除く)	小児科 定点	RSウ イルス 感染症	咽頭結 膜熱	A群溶 血性レ ンサ球 菌咽頭 炎	感染性 胃腸炎	水痘	手足口 病	伝染性 紅斑	突発性 発しん	百日咳	風しん	ヘルパ ンギー ナ	麻しん (成人 麻しん を除く)	流行性 耳下腺 炎	眼科・基幹 定点	急性出血 性結膜炎	流行性角 結膜炎	細菌性髄 膜炎	無菌性髄 膜炎	マイコプ ラズマ肺 炎	クラミジア 肺炎(オ ウム病を 除く)	成人麻し ん	
6ヶ月未満		6ヶ月未満					1	1		2						6ヶ月未満								
12ヶ月未満		12ヶ月未満				3	2	2		22			1			12ヶ月未満								
1歳		1歳		1	1	4	7	20		10			7		7	1歳								
2歳		2歳		1		1	5	12				1	7		7	2歳								
3歳		3歳		3	4	1	2	11	1				7		13	3歳								
4歳		4歳		2	6	2	2	10					3		19	4歳								
5歳		5歳		1	5	1	5	6	3						24	5歳								
6歳		6歳		1	2	1	4	4	1						17	6歳								
7歳		7歳		1	1	1									8	7歳								
8歳		8歳			2	1	1								3	8歳								
9歳		9歳			1											9歳								
10歳~14歳		10歳~14歳				3		2							3	10歳~14歳								
15歳~19歳		15歳~19歳				1										15歳~19歳								
20歳~29歳		20歳以上		1		1									1	20歳~29歳								
30歳~39歳																30歳~39歳								
40歳~49歳																40歳~49歳		1						
50歳~59歳																50歳~59歳								
60歳~69歳																60歳~69歳								
70歳~79歳																70歳以上								
80歳以上																								
合計		合計		11	22	20	29	68	5	34		1	25		102	合計		1						
前期計		前期計		6	20	35	17	60	7	33		2	29		75	前期計					2	6		
当期間/前	***	当期間/前	***	1.83	1.1	0.57	1.71	1.13	0.71	1.03	***	0.5	0.86	***	1.36	当期間/前	***	***	***			***	***	
増減数		増減数		5	2	-15	12	8	-2	1		-1	-4		27	増減数		1			-2	-6		

(注) 印は、平成15年11月5日以降届出対象疾患

***は前期計が"0"のとき

