

佐賀県感染症発生動向調査速報

平成16年第29週 平成16年7月12日(月)～平成16年7月18日(日)

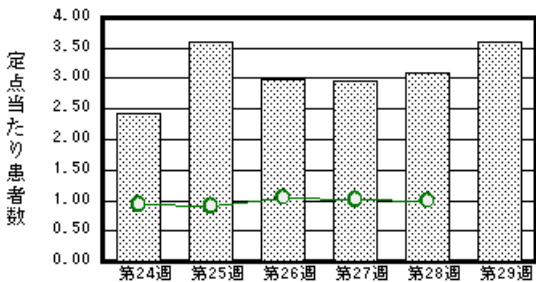
<http://www.kansen.pref.saga.jp>

佐賀県感染症情報センター

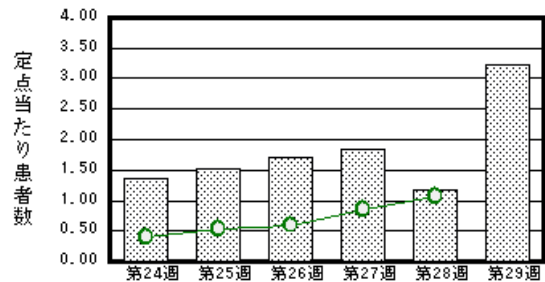
注目疾患の動向

- 【報告数の多い疾患】 流行性耳下腺炎 (83名) 手足口病 (74名) ヘルパンギーナ (51名)
感染性胃腸炎 (42名) 突発性発しん (39名)
- 【流行性耳下腺炎】患者報告数が増加しました(71名 83名)。特に唐津保健所管内で多く報告されています(51名)。
- 【手足口病】患者報告数が増加しました(27名 74名)。特に鳥栖保健所管内で多く報告されています(33名)。詳しくは国立感染症情報センター「感染症の話」をご覧ください。
http://idsc.nih.go.jp/kansen/k01_g2/k01_27/k01_27.html
- 【腸管出血性大腸菌感染症】佐賀中部保健所管内1名(O157)、鳥栖保健所管内1名(O157)の届出がありました。手洗いや食品の温度管理、十分な加熱など一般的な食中毒予防を心がけましょう

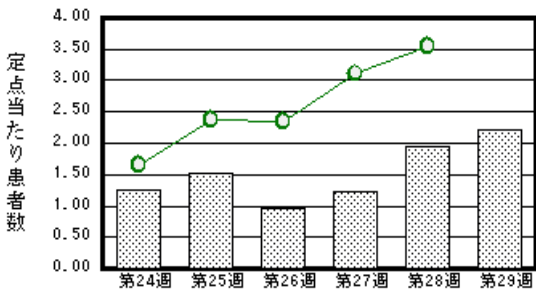
流行性耳下腺炎



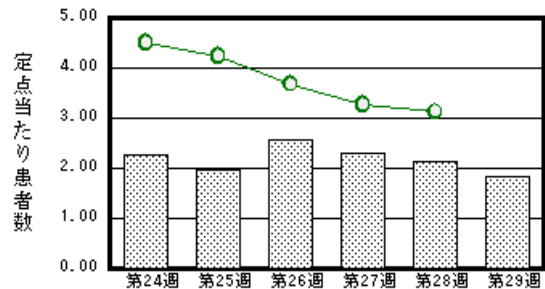
手足口病



ヘルパンギーナ



感染性胃腸炎



棒グラフは佐賀県、折れ線グラフは全国の数値を表しています。

各疾患の動向グラフについては佐賀県感染症情報センターのホームページをご覧ください。 <http://www.kansen.pref.saga.jp>

全国版感染症週報 (DWR) 2004年第27週号 (6月28日～7月4日) 要点

| | |
|------------|---|
| ・ 発生動向総覧 | < 第27週 > 咽頭結膜熱の定点当たり報告数は過去10年間の全ての週と比較して最高値を更新した |
| ・ 注目すべき感染症 | < コレラ > 下痢や嘔吐で急激に発症する腸管感染症で、本年は、6月の発症者が18例と非常に多く報告されている |
| ・ 病原体情報 | 手足口病患者から検出されているエンテロウイルス71型2004年 / ヒトから検出されているアデノウイルス3型2004年 / ヒトから検出されているVero毒素産生性大腸菌2004年 |
| ・ 速報 | 手足口病患者からのエンテロウイルス71型の検出 - 東京都 |
| ・ 海外感染症情報 | 香港での日本脳炎発生 / ラテンアメリカでの黄熱流行 - 更新 / スーダン南部でのエボラ出血熱 - 更新 / 米国でのウエストナイル熱 / 脳炎 (6月30日～7月6日) - 更新 |
| ・ 感染症の話 | < 今週は該当記事はありません > |

詳細は国立感染症研究所感染症情報センターのホームページをご覧ください。 <http://www.idsc.nih.go.jp>

全数届出の感染症 (佐賀県)

| | | |
|-------------|-------------------------------|------------------------|
| 疾病名 | 腸管出血性大腸菌感染症 (O157) (三類感染症) | |
| 患者 (住所地) | 1名 (20歳代女性) (鳥栖市) | 1名 (小学校低学年女児) (小城郡) |
| 無症状病原体保有者 | 0名 | 調査中 |
| 感染原因・感染経路 | 不明 | 調査中 |
| 平成16年届出累計 | 6件14名 (今週2件2名) | |
| 平成15年 | 同 期 | 9件16名 |
| | 届出累計 | 25件42名 |

佐賀県感染症発生動向調査

定点報告 (五類感染症 (週報分))

平成16年第29週

平成16年7月12日 (月)~平成16年7月18日 (日)

| 定点種別 (定点数) | 保健所 病名 | 佐賀中部 保健所 | 鳥栖 保健所 | 唐津 保健所 | 伊万里 保健所 | 杵藤 保健所 | 計 | 前週 | 全国 (第28週) | |
|-----------------|----------------------------------|-------------|-----------|-----------|------------|-----------|---------|-----------|--------------|-----------|
| インフルエンザ (39) | インフルエンザ (高病原性鳥イン フルエンザを除く) | | | | | | | | 11 0.00 | |
| 小児科 (23) | RSウイルス 感染症 | | | | | | | | 15 | |
| | 咽頭結膜熱 | 8 1.00 | 3 1.00 | | 1 0.33 | | 12 0.52 | 13 0.57 | 3296 1.08 | |
| | A群溶血性レン サ球菌咽頭炎 | 9 1.13 | 7 2.33 | | 1 0.33 | 5 1.00 | 22 0.96 | 18 0.78 | 3559 1.17 | |
| | 感染性胃腸炎 | 13 1.63 | 15 5.00 | 1 0.25 | | 13 2.60 | 42 1.83 | 49 2.13 | 9491 3.12 | |
| | 水痘 | 5 0.63 | | | 4 1.00 | 7 2.33 | 7 1.40 | 23 1.00 | 43 1.87 | 3381 1.11 |
| | 手足口病 | 17 2.13 | 33 11.00 | | 9 2.25 | | 15 3.00 | 74 3.22 | 27 1.17 | 3221 1.06 |
| | 伝染性紅斑 | 3 0.38 | | | 1 0.25 | 6 2.00 | | 10 0.43 | 11 0.48 | 1746 0.57 |
| | 突発性発しん | 11 1.38 | 9 3.00 | 9 2.25 | 5 1.67 | 5 1.00 | 39 1.70 | 44 1.91 | 2547 0.84 | |
| | 百日咳 | | | | | | 1 0.20 | 1 0.04 | 1 0.04 | 55 0.02 |
| | 風しん | | | | | | | | | 111 0.04 |
| | ヘルパンギーナ | 14 1.75 | 13 4.33 | 9 2.25 | 1 0.33 | 14 2.80 | 51 2.22 | 45 1.96 | 10795 3.55 | |
| | 麻しん (成人 麻しんを除く) | | | | | | | | 1 0.04 | 38 0.01 |
| 流行性耳下腺炎 | 9 1.13 | 13 4.33 | 51 12.75 | 1 0.33 | 9 1.80 | 83 3.61 | 71 3.09 | 3040 1.00 | | |
| 眼科 (4) | 急性出血性結膜炎 | | | | | | | | 11 0.02 | |
| | 流行性角結膜炎 | | | | | 2 2.00 | 2 0.50 | | 611 0.96 | |
| 基幹 (6) | 細菌性髄膜炎 | | | | | | | | 3 0.01 | |
| | 無菌性髄膜炎 | | | | | | | | 46 0.10 | |
| | マイコプラズマ肺炎 | | | 1 1.00 | | | 1 0.17 | 1 0.17 | 109 0.23 | |
| | クラミジア肺炎 (オウム病を除く) | | | | | | | | 7 0.01 | |
| | 成人麻しん | | | | | | | | 5 0.01 | |

インフルエンザは、小児科定点 + 内科定点。

細字は定点当たり患者数

(注) 印は、平成15年11月5日以降届出対象疾患。全国の集計は27週分(患者報告数)である。

佐賀県感染症発生動向調査(定点報告:五類感染症)

平成16年第29週 平成16年7月12日(月)~平成16年7月18日(日)

| インフルエンザ 定点 | インフル エンザ (高病原 性鳥イン フルエン ザを除く) | 小児科 定点 | RSウ イルス 感染症 | 咽頭結 膜熱 | A群溶 血性レ ンサ球 菌咽頭 炎 | 感染性 胃腸炎 | 水痘 | 手足口 病 | 伝染性 紅斑 | 突発性 発しん | 百日咳 | 風しん | ヘルパ ンギー ナ | 麻しん (成人 麻しん を除く) | 流行性 耳下腺 炎 | 眼科・基幹 定点 | 急性出血 性結膜炎 | 流行性角 結膜炎 | 細菌性髄 膜炎 | 無菌性髄 膜炎 | マイコプ ラズマ肺 炎 | クラミジア 肺炎(オ ウム病を 除く) | 成人麻し ん | |
|---------------|--|-----------|-------------------|-----------|-------------------------------|------------|------|----------|-----------|------------|-----|-----|-----------------|---------------------------|-----------------|-------------|--------------|-------------|------------|------------|-------------------|------------------------------|-----------|-----|
| 6ヶ月未満 | | 6ヶ月未満 | | | | | | | | 3 | | | 1 | | | 6ヶ月未満 | | | | | | | | |
| 12ヶ月未満 | | 12ヶ月未満 | | | | | 1 | 7 | | 29 | 1 | | 8 | | | 12ヶ月未満 | | | | | 1 | | | |
| 1歳 | | 1歳 | | 2 | 3 | 5 | 4 | 20 | 2 | 7 | | | 10 | | 4 | 1歳 | | | | | | | | |
| 2歳 | | 2歳 | | | 1 | 7 | 5 | 17 | 1 | | | | 11 | | 12 | 2歳 | | | | | | | | |
| 3歳 | | 3歳 | | | 2 | 3 | 5 | 10 | 2 | | | | 8 | | 10 | 3歳 | | | | | | | | |
| 4歳 | | 4歳 | | 2 | 1 | 3 | 4 | 11 | 1 | | | | 7 | | 13 | 4歳 | | | | | | | | |
| 5歳 | | 5歳 | | 6 | 7 | 4 | 1 | 4 | 1 | | | | 5 | | 18 | 5歳 | | | | | | | | |
| 6歳 | | 6歳 | | 1 | 2 | 5 | 3 | 2 | 2 | | | | | | 12 | 6歳 | | | | | | | | |
| 7歳 | | 7歳 | | | 4 | 2 | | 1 | | | | | 1 | | 8 | 7歳 | | | | | | | | |
| 8歳 | | 8歳 | | 1 | 1 | 3 | | | 1 | | | | | | 3 | 8歳 | | | | | | | | |
| 9歳 | | 9歳 | | | 1 | 3 | | | | | | | | | 1 | 9歳 | | | | | | | | |
| 10歳~14歳 | | 10歳~14歳 | | | | 4 | | | | | | | | | 1 | 10歳~14歳 | | | | | | | | |
| 15歳~19歳 | | 15歳~19歳 | | | | 2 | | 1 | | | | | | | 1 | 15歳~19歳 | | | | | | | | |
| 20歳~29歳 | | 20歳以上 | | | | 1 | | 1 | | | | | | | | 20歳~29歳 | | | | | | | | |
| 30歳~39歳 | | | | | | | | | | | | | | | | 30歳~39歳 | | 1 | | | | | | |
| 40歳~49歳 | | | | | | | | | | | | | | | | 40歳~49歳 | | | | | | | | |
| 50歳~59歳 | | | | | | | | | | | | | | | | 50歳~59歳 | | | | | | | | |
| 60歳~69歳 | | | | | | | | | | | | | | | | 60歳~69歳 | | | | | | | | |
| 70歳~79歳 | | | | | | | | | | | | | | | | 70歳以上 | | 1 | | | | | | |
| 80歳以上 | | | | | | | | | | | | | | | | | | | | | | | | |
| 合計 | | 合計 | | 12 | 22 | 42 | 23 | 74 | 10 | 39 | 1 | | 51 | | 83 | 合計 | | 2 | | | 1 | | | |
| 前期計 | | 前期計 | | 13 | 18 | 49 | 43 | 27 | 11 | 44 | 1 | | 45 | 1 | 71 | 前期計 | | | | | 1 | | | |
| 当期間/前 | *** | 当期間/前 | *** | 0.92 | 1.22 | 0.86 | 0.53 | 2.74 | 0.91 | 0.89 | 1 | *** | 1.13 | | 1.17 | 当期間/前 | *** | *** | *** | *** | 1 | *** | *** | *** |
| 増減数 | | 増減数 | | -1 | 4 | -7 | -20 | 47 | -1 | -5 | | | 6 | -1 | 12 | 増減数 | | 2 | | | | | | |

(注) 印は、平成15年11月5日以降届出対象疾患

***は前期計が"0"のとき

