

佐賀県感染症発生動向調査速報

平成16年第26週 平成16年6月21日(月)～平成16年6月27日(日)

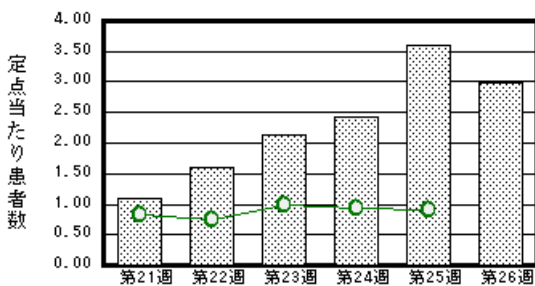
<http://www.kansen.pref.saga.jp>

佐賀県感染症情報センター

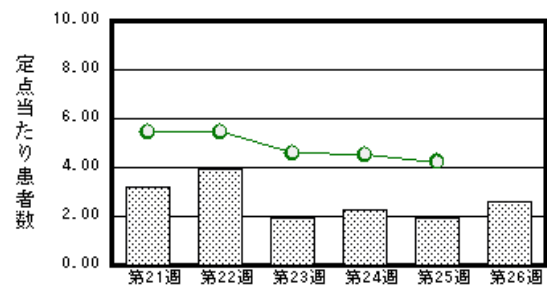
注目疾患の動向

- 1 【報告数の多い疾患】 流行性耳下腺炎 (69名) 感染性胃腸炎 (59名) 水痘 (59名) 手足口病 (39名) 突発性発しん (32名)
- 2 【流行性耳下腺炎】患者報告数が減少しました (83名 69名)。
- 3 【手足口病】前週に引き続き、患者報告数が増加しました (35名 39名)。うがい、手洗い等、感染予防に努めましょう。
- 4 【咽頭結膜熱】県内の患者報告数は前週より1名減少しましたが、過去5年間に比較して患者報告数が多くなっています。全国的にも流行しており厚生労働省及び文部科学省から注意喚起がなされています。詳しくは佐賀県感染症情報センターのホームページをご覧ください。
<http://www.kansen.pref.saga.jp/kakotopics/kakotopics/intouketumaku/tem.html>

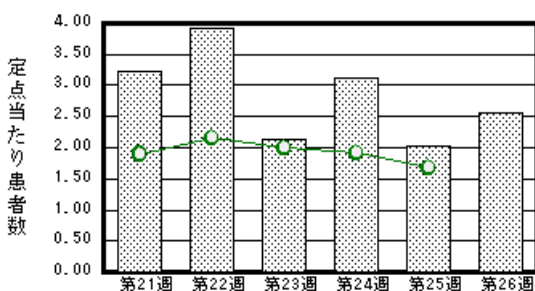
流行性耳下腺炎



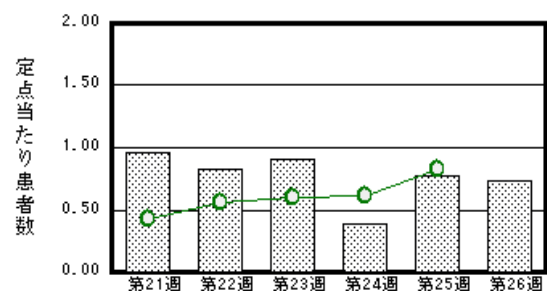
感染性胃腸炎



水痘



咽頭結膜熱



棒グラフは佐賀県、折れ線グラフは全国の数値を表しています。

各疾患の動向グラフについては佐賀県感染症情報センターのホームページをご覧ください。<http://www.kansen.pref.saga.jp>

全国版感染症週報 (DWR) 2004年第24週号 (6月7日～6月13日) 要点

・ 発生動向総覧	< 第24週 > 咽頭結膜熱 - 本年に入ってから相変わらず、過去10年間の当該週と比較して最高値を示している / その他最新動向 < 5月 > 性感染症・薬剤耐性菌感染症・結核について
・ 注目すべき感染症	< 風しんおよび先天性風しん症候群 > 第24週までの累積報告数は、2000年以降の各1年間の累積報告数を既に上回っている
・ 病原体情報	ヒトから検出されているVero毒素産生性大腸菌2004年 / 咽頭結膜熱患者から分離されているアデノウイルス2004年 / 流行性角結膜炎患者から分離されているアデノウイルス2004年
・ 速報	5月に保育園で発生したノロウイルスによる急性胃腸炎の集団発生事例について
・ 海外感染症情報	カメルーンでのコレラ流行 / スーダン南部でのエボラ出血熱 - 更新 / ケニアでのレプトスピラ症発生 / 北米でのウエストナイル熱流行状況 - 更新 / ベネズエラ (Monagas州) のサルでの黄熱流行
・ 感染症の話	< 今週はお休みです >

詳細は国立感染症研究所感染症情報センターのホームページをご覧ください。<http://www.idsc.nih.go.jp>

佐賀県感染症発生動向調査速報

http://www.kansen.pref.saga.jp

佐賀県感染症情報センター

全数届出の感染症 (佐賀県)

疾病名	クロイツフェルト・ヤコブ病 (五類感染症)	
患者	1名 (70歳代・女性)	
平成16年届出累計	2名	
平成15年	同 期	0名
	届出累計	1名

クロイツフェルト・ヤコブ病については、国立感染症情報センター「感染症の話」をご覧ください。

http://idsc.nih.go.jp/kansen/k02_g1/k02_24/k02_24.html

佐賀県感染症発生動向調査

定点報告 :五類感染症 (週報分)

平成16年第26週

平成16年6月21日 (月) ~ 平成16年6月27日 (日)

定点種別 (定点数)	保健所 病名	佐賀中部 保健所	鳥栖 保健所	唐津 保健所	伊万里 保健所	杵藤 保健所	計	前週	全国 (第25週)
インフルエンザ (39)	インフルエンザ (高病原性鳥イン フルエンザを除く)								31 0.01
小児科 (23)	RSウイルス 感染症								31
	咽頭結膜熱	4 0.50	10 3.33	1 0.25	1 0.33	1 0.20	17 0.74	18 0.78	2521 0.83
	A群溶血性レン サ球菌咽頭炎	7 0.88	8 2.67		1 0.33		16 0.70	27 1.17	5619 1.85
	感染性胃腸炎	13 1.63	14 4.67	20 5.00		12 2.40	59 2.57	45 1.96	12881 4.23
	水痘	16 2.00	10 3.33	19 4.75	6 2.00	8 1.60	59 2.57	47 2.04	5076 1.67
	手足口病	5 0.63	27 9.00	6 1.50		1 0.20	39 1.70	35 1.52	1648 0.54
	伝染性紅斑				3 1.00		3 0.13		1981 0.65
	突発性発しん	6 0.75	11 3.67	9 2.25	3 1.00	3 0.60	32 1.39	42 1.83	2560 0.84
	百日咳				4 1.33		4 0.17		52 0.02
	風しん							1 0.04	98 0.03
	ヘルパンギーナ	2 0.25	6 2.00				14 2.80	35 1.52	7230 2.38
	麻しん (成人 麻しんを除く)								44 0.01
流行性耳下腺炎	18 2.25	12 4.00	35 8.75		4 0.80	69 3.00	83 3.61	2770 0.91	
眼科 (4)	急性出血性結膜炎								9 0.01
	流行性角結膜炎	1 0.50					1 0.25	1 0.25	627 0.99
基幹 (6)	細菌性髄膜炎								6 0.01
	無菌性髄膜炎								21 0.04
	マイコプラズマ肺炎							4 0.67	146 0.31
	クラミジア肺炎 (オウム病を除く)								7 0.01
	成人麻しん								

インフルエンザは、小児科定点 + 内科定点。

細字は定点当たり患者数

(注) 印は、平成15年11月5日以降届出対象疾患。全国の集計は24週分(患者報告数)である。

佐賀県感染症発生動向調査(定点報告:五類感染症)

平成16年第26週 平成16年6月21日(月)~平成16年6月27日(日)

インフルエンザ 定点	インフルエンザ (高病原性鳥イン フルエンザを除く)	小児科 定点	RSウ イルス 感染症	咽頭結 膜熱	A群溶 血性レ ンサ球 菌咽頭 炎	感染性 胃腸炎	水痘	手足口 病	伝染性 紅斑	突発性 発しん	百日咳	風しん	ヘルパ ンギー ナ	麻しん (成人 麻しん を除く)	流行性 耳下腺 炎	眼科・基幹 定点	急性出血 性結膜炎	流行性角 結膜炎	細菌性髄 膜炎	無菌性髄 膜炎	マイコプ ラズマ肺 炎	クラミジア 肺炎(オ ウム病を 除く)	成人麻し ん
6ヶ月未満		6ヶ月未満				2	1			3						6ヶ月未満							
12ヶ月未満		12ヶ月未満			1	6	5	1		21	2		1		1	12ヶ月未満							
1歳		1歳		5	10	17	10			8	1		6		6	1歳							
2歳		2歳		3	1	2	6	14				1	7		3	2歳							
3歳		3歳		4	3	7	8	4					2		5	3歳							
4歳		4歳		2	3	6	10	2					2		14	4歳							
5歳		5歳		1	3	8	7	3					4		18	5歳							
6歳		6歳		1	2	4	2	3	1						10	6歳							
7歳		7歳		1	2	2	2	1	1						4	7歳							
8歳		8歳			1	4									2	8歳							
9歳		9歳				2		1	1						1	9歳							
10歳~14歳		10歳~14歳				3	1								2	10歳~14歳							
15歳~19歳		15歳~19歳													1	15歳~19歳							
20歳~29歳		20歳以上				3									2	20歳~29歳		1					
30歳~39歳																30歳~39歳							
40歳~49歳																40歳~49歳							
50歳~59歳																50歳~59歳							
60歳~69歳																60歳~69歳							
70歳~79歳																70歳以上							
80歳以上																							
合計		合計		17	16	59	59	39	3	32	4		22		69	合計		1					
前期計		前期計		18	27	45	47	35		42		1	35		83	前期計		1				4	
当期間/前	***	当期間/前	***	0.94	0.59	1.31	1.26	1.11	***	0.76	***		0.63	***	0.83	当期間/前	***	1	***	***		***	***
増減数		増減数		-1	-11	14	12	4	3	-10	4	-1	-13		-14	増減数						-4	

(注) 印は、平成15年11月5日以降届出対象疾患

***は前期計が"0"のとき

