

# 佐賀県感染症発生動向調査速報

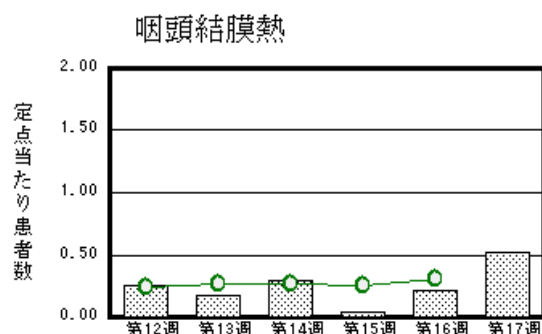
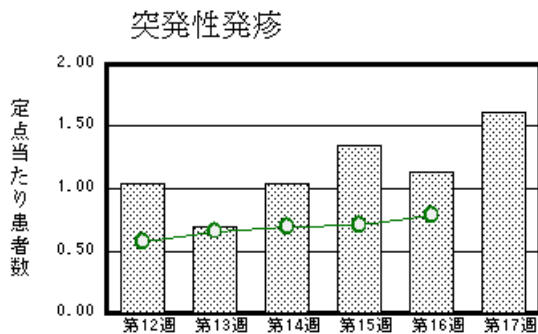
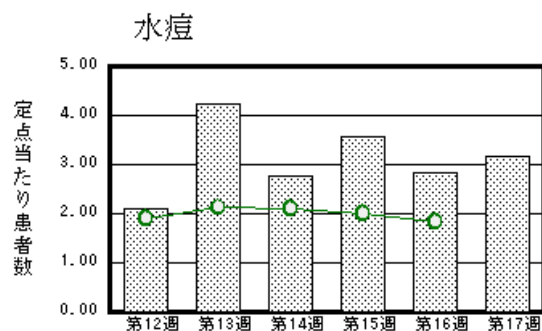
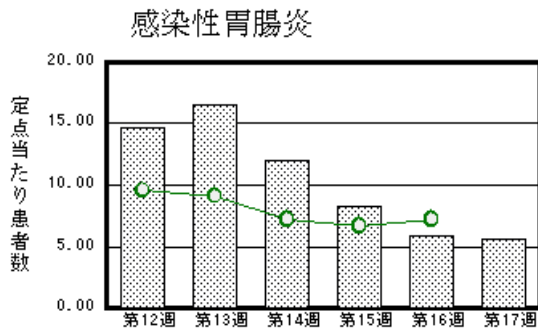
平成16年第17週 平成16年4月19日(月)～平成16年4月25日(日)

<http://www.kansen.pref.saga.jp>

佐賀県感染症情報センター

## 注目疾患の動向

- 1 【報告数の多い疾患】 感染性胃腸炎(129名) 水痘(73名) 突発性発疹(37名) A群溶血性連鎖球菌咽頭炎(25名) 流行性耳下腺炎(24名)
- 2 【SARS】中国政府、WHO等の発表において、中国北京市、安徽省でSARS患者が発生しています。現在、確定例2例、疑い例6例(死亡1名)です。これら感染者は現地において、隔離されており、その接触者も健康監視が早期に実施されています。  
しかし念のため、中国への渡航予定者は現地での手洗い及びうがいの励行、規則正しい生活等一般的な感染症の予防に心がけて下さい。また、帰国後10日以内に発熱、せき等の症状が出た場合は、電話でお近くの保健所にご相談ください。  
詳しくは佐賀県感染症情報センターのホームページをご覧ください。
- 3 【咽頭結膜熱】過去5年間に比較して患者報告数が多くなっています。全国的に同様の傾向です。うがい、手洗いや水泳後のシャワー励行等、感染予防に努めましょう
- 4 【風しん】全国的に、患者報告数が多くなっています。免疫のない女性が妊娠初期に風しんに感染すると、出生児に先天性風しん症候群を発生することがあります。免疫のない方は男女とも予防接種を受けましょう  
詳しくは佐賀県感染症情報センターのホームページをご覧ください。  
<http://www.kansen.pref.saga.jp/kakotopics/kakotopics/fuusinn/fuusinn.html>



棒グラフは佐賀県、折れ線グラフは全国の数値を表しています。

各疾患の動向グラフについては佐賀県感染症情報センターのホームページをご覧ください。 <http://www.kansen.pref.saga.jp>

## 全国版感染症週報 (DWR) 2004年第15週号 (4月5日～4月11日) 要点

・ 発生動向総覧	<第15週> 風しんの定点当たり報告数は前週と同値で、過去5年間の同時期と比較してかなり多い / その他最新動向
・ 注目すべき感染症	<風しん> 風しんの発生状況
・ 病原体情報	患者から分離 検出された病原体報告 - 冬季の感染性胃腸炎関連ウイルス2003/04シーズン / インフルエンザウイルス2003/04シーズン
・ 速報	市内保育施設における風しん流行時の対策について - 大阪府堺市
・ 海外感染症情報	ボツワナでポリオ患者の報告
・ 感染症の話	<B型肝炎> 急性B型肝炎は本来、自然治癒する傾向が強い疾患であるが、劇症化への移行の可能性に留意しながら対処する必要がある

詳細は国立感染症研究所感染症情報センターのホームページをご覧ください。 <http://www.idsc.nih.go.jp>

# 佐賀県感染症発生動向調査速報

<http://www.kansen.pref.saga.jp>

佐賀県感染症情報センター

## 全数届出の感染症 (佐賀県)

疾病名	レジオネラ症 (四類感染症)	
患者	1名 (70歳代・男性)	
平成16年届出累計	1名	
平成15年	同 期	0名
	届出累計	1名

レジオネラ症については、佐賀県感染症情報センターをご覧ください。

<http://www.kansen.pref.saga.jp/kakotopics/kakotopics/rezionera/newpage2.htm>

## 佐賀県感染症発生動向調査

定点報告 :五類感染症 (週報分)

平成16年第17週

平成16年4月19日 (月)~平成16年4月25日 (日)

定点種別 (定点数)	保健所 病名	佐賀中部 保健所	鳥栖 保健所	唐津 保健所	伊万里 保健所	杵藤 保健所	計	前週	全国 (第16週)
インフルエンザ (39)	インフルエンザ (高病原性鳥イン フルエンザを除く)	1 0.08		4 0.57	2 0.40	4 0.44	11 0.28	7 0.18	1524 0.32
	RSウイルス 感染症								62
小児科 (23)	咽頭結膜熱	1 0.13	1 0.33	2 0.50	8 2.67		12 0.52	5 0.22	933 0.31
	A群溶血性レン サ球菌咽頭炎	7 0.88	6 2.00	5 1.25	4 1.33	3 0.60	25 1.09	31 1.35	5459 1.79
	感染性胃腸炎	31 3.88	31 10.33	38 9.50	5 1.67	24 4.80	129 5.61	136 5.91	21963 7.22
	水痘	14 1.75	13 4.33	12 3.00	6 2.00	28 5.60	73 3.17	65 2.83	5590 1.84
	手足口病		1 0.33				1 0.04	5 0.22	208 0.07
	伝染性紅斑			1 0.25			1 0.04		1487 0.49
	突発性発しん	13 1.63	10 3.33	8 2.00	3 1.00	3 0.60	37 1.61	26 1.13	2407 0.79
	百日咳					1 0.20	1 0.04		39 0.01
	風しん							1 0.04	232 0.08
	ヘルパンギーナ	1 0.13				1 0.20	2 0.09		247 0.08
	麻しん (成人 麻しんを除く)								50 0.02
	流行性耳下腺炎	5 0.63	4 1.33	15 3.75			24 1.04	40 1.74	1993 0.66
	眼科 (4)	急性出血性結膜炎							
流行性角結膜炎									553 0.87
基幹 (6)	細菌性髄膜炎			1 1.00			1 0.17		2 0.00
	無菌性髄膜炎								13 0.03
	マイコプラズマ肺炎					2 2.00	2 0.33	3 0.50	57 0.12
	クラミジア肺炎 (オウム病を除く)								3 0.01
	成人麻しん								2 0.00

インフルエンザは、小児科定点 + 内科定点。

細字は定点当たり患者数

(注) 印は、平成15年11月5日以降届出対象疾患。全国の集計は15週分(患者報告数)である。

佐賀県感染症発生動向調査 (定点報告 五類感染症)

平成16年第17週 平成16年4月19日(月)~平成16年4月25日(日)

インフルエンザ 定点	インフル エンザ (高病原 性鳥イン フルエン ザを除く)	小児科 定点	RSウ イルス 感染症	咽頭結 膜熱	A群溶 血性レ ンサ球 菌咽頭 炎	感染性 胃腸炎	水痘	手足口 病	伝染性 紅斑	突発性 発しん	百日咳	風しん	ヘルパ ンギー ナ	麻しん (成人 麻しん を除く)	流行性 耳下腺 炎	眼科・基幹 定点	急性出血 性結膜炎	流行性角 結膜炎	細菌性髄 膜炎	無菌性髄 膜炎	マイコプ ラズマ肺 炎	クラミジア 肺炎(オ ウム病を 除く)	成人麻し ん
6ヶ月未満		6ヶ月未満					4			3	1					6ヶ月未満			1				
12ヶ月未満		12ヶ月未満				8	7			24						12ヶ月未満							
1歳		1歳		3	1	20	11			9			1		2	1歳							
2歳	1	2歳		3	3	15	18	1	1	1					1	2歳							
3歳		3歳		4	1	20	17								2	3歳							
4歳	1	4歳			5	12	8								8	4歳							
5歳		5歳		1	10	16	5						1		6	5歳							
6歳	4	6歳			1	4									1	6歳							
7歳	1	7歳		1	1	8										7歳							
8歳	1	8歳			3	8	2								2	8歳							
9歳	1	9歳				5									2	9歳							
10歳~14歳		10歳~14歳				9	1									10歳~14歳							
15歳~19歳		15歳~19歳				1										15歳~19歳							
20歳~29歳	1	20歳以上				3										20歳~29歳							
30歳~39歳	1															30歳~39歳							
40歳~49歳																40歳~49歳							
50歳~59歳																50歳~59歳							
60歳~69歳																60歳~69歳							
70歳~79歳																70歳以上						2	
80歳以上																							
合計	11	合計		12	25	129	73	1	1	37	1		2		24	合計			1		2		
前期計	7	前期計		5	31	136	65	5		26		1			40	前期計					3		
当期間/前	1.57	当期間/前	***	2.4	0.81	0.95	1.12	0.2	***	1.42	***		***	***	0.6	当期間/前	***	***	***	***	0.67	***	***
増減数	4	増減数		7	-6	-7	8	-4	1	11	1	-1	2		-16	増減数			1		-1		

(注) 印は、平成15年11月5日以降届出対象疾患

\*\*\*は前期計が"0"のとき

