

# 佐賀県感染症発生動向調査速報

平成16年第11週 平成16年3月8日(月)～平成16年3月14日(日)

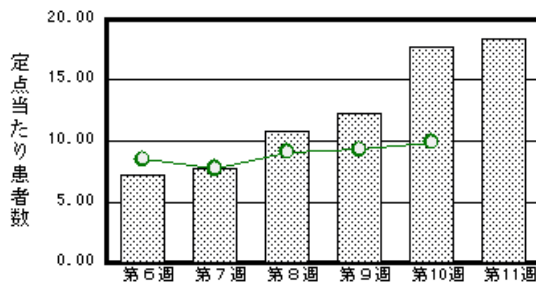
<http://www.kansen.pref.saga.jp>

佐賀県感染症情報センター

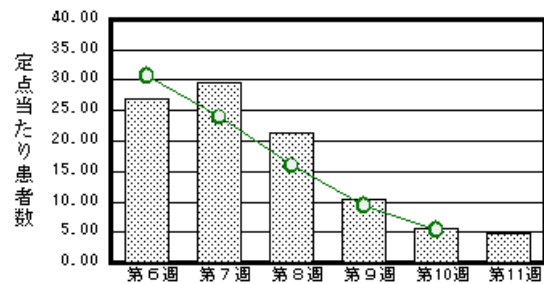
## 注目疾患の動向

- 【報告数の多い疾患】 感染性胃腸炎(424名) インフルエンザ(188名) 水痘(74名) A群溶血性レンサ球菌咽頭炎(44名) 流行性耳下腺炎(25名)
- 【感染性胃腸炎】患者報告数が増加しました(409名 424名)。引き続き注意が必要です。手洗いやうがいを心がけ感染予防に努めましょう。詳しくは佐賀県感染症情報センターのホームページをご覧ください。  
<http://www.kansen.pref.saga.jp/kakotopics/kakotopics/kansennseihp/tem.html>  
なお、3月1日～12日に病原体定点で採取された3検体のうち2検体からロタウイルスが検出されました。
- 【インフルエンザ】患者報告数が減少しました(215名 188名)。また、3月8日～9日に病原体定点で採取された3検体のうち2検体からインフルエンザウイルスA香港型、1検体からインフルエンザウイルスB型が検出されました。
- 【A群溶血性レンサ球菌咽頭炎】過去5年間に比較して、患者報告数がやや多くなっています。予防等詳しくは佐賀県感染症情報センターのホームページをご覧ください。  
<http://www.kansen.pref.saga.jp/kakotopics/kakotopics/str/str.html>
- 【咽頭結膜熱】過去5年間に比較して患者報告数が多くなっています。特に、鳥栖保健所管内で多く報告されています。予防等詳しくは佐賀県感染症情報センターのホームページをご覧ください。  
<http://www.kansen.pref.saga.jp/kakotopics/kakotopics/intouketumaku/tem.html>
- 【高病原性鳥インフルエンザ】佐賀県のホームページをご覧ください。  
[http://www.pref.saga.jp/nourin/chikusan/tori\\_inf/tori\\_inf.htm](http://www.pref.saga.jp/nourin/chikusan/tori_inf/tori_inf.htm)

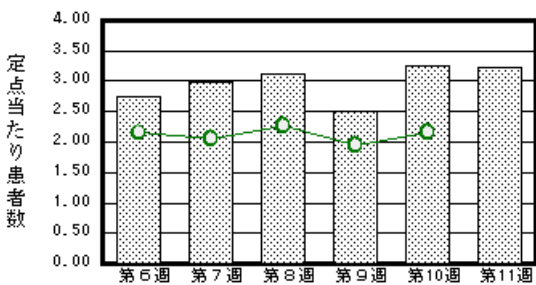
感染性胃腸炎



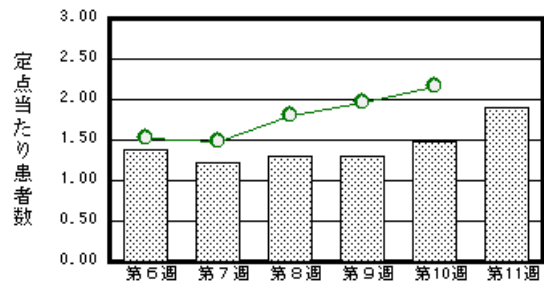
インフルエンザ



水痘



A群溶血性レンサ球菌咽頭炎



棒グラフは佐賀県、折れ線グラフは全国の数値を表しています。

各疾患の動向グラフについては佐賀県感染症情報センターのホームページをご覧ください。<http://www.kansen.pref.saga.jp>

## 全国版感染症週報 (DWR) 2004年第9週号 (2月23日～2月29日) 要点

・ 発生動向総覧	<第9週> A群溶血性レンサ球菌咽頭炎の定点当たり報告数は第51週をピークに減少したが、第3週から再び増加傾向が認められ、第9週も増加した / その他最新動向
・ 注目すべき感染症	<風しん及び先天性風しん症候群> 第9週には、今年第1例目の先天性風しん症候群が報告された <インフルエンザ> 第5～6週にかけて最も報告数が増加した後、第7週からは減少し、第9週ではすべての都道府県で前週に比べて減少した
・ 病原体情報	患者から分離 検出された病原体報告 - インフルエンザウイルス2003/04シーズン / 冬季の感染性胃腸炎関連ウイルス2003/04シーズン
・ 速報	急性脳炎 (ウエストナイル脳炎及び日本脳炎を除く)の届出基準の改正について
・ 海外感染症情報	リベリアでの黄熱流行 - 更新 / 西アフリカでのポリオ流行 - 更新 / インドネシアでのデング熱流行 - 更新 / 鳥インフルエンザA (H5N1) 更新情報31報
・ 感染症の話	<今週はお休みです>

詳細は国立感染症研究所感染症情報センターのホームページをご覧ください。<http://www.idsc.nih.go.jp>

全数届出の感染症 (佐賀県)

今週の届出はありませんでした。

## 佐賀県感染症発生動向調査

定点報告 (五類感染症 (週報分))

平成16年第11週 平成16年3月8日 (月)~平成16年3月14日 (日)

定点種別 (定点数)	保健所 病名	佐賀中部 保健所	鳥栖 保健所	唐津 保健所	伊万里 保健所	杵藤 保健所	計	前週	全国 (第10週)
インフルエンザ (39)	インフルエンザ (高病原性鳥イン フルエンザを除く)	58 4.46	16 3.20	65 9.29	22 4.40	27 3.00	188 4.82	215 5.51	24891 5.29
小児科 (23)	RSウイルス 感染症								110
	咽頭結膜熱	3 0.38	5 1.67				8 0.35	8 0.35	556 0.18
	A群溶血性レン サ球菌咽頭炎	21 2.63	7 2.33	8 2.00		8 1.60	44 1.91	34 1.48	6602 2.17
	感染性胃腸炎	109 13.63	76 25.33	72 18.00	46 15.33	121 24.20	424 18.43	409 17.78	30175 9.93
	水痘	13 1.63	29 9.67	7 1.75	6 2.00	19 3.80	74 3.22	75 3.26	6566 2.16
	手足口病		10 3.33				10 0.43	3 0.13	156 0.05
	伝染性紅斑							1 0.04	939 0.31
	突発性発しん	5 0.63	8 2.67	3 0.75	2 0.67	3 0.60	21 0.91	15 0.65	1799 0.59
	百日咳								26 0.01
	風しん								116 0.04
	ヘルパンギーナ								101 0.03
	麻しん (成人 麻しんを除く)								37 0.01
	流行性耳下腺炎	11 1.38	2 0.67	3 0.75	1 0.33	8 1.60	25 1.09	27 1.17	1714 0.56
眼科 (4)	急性出血性結膜炎								20 0.03
	流行性角結膜炎	4 2.00				3 3.00	7 1.75	1 0.25	623 0.98
基幹 (6)	細菌性髄膜炎								8 0.02
	無菌性髄膜炎								9 0.02
	マイコプラズマ肺炎							1 0.17	90 0.19
	クラミジア肺炎 (オウム病を除く)								3 0.01
	成人麻しん								2 0.00

インフルエンザは、小児科定点 + 内科定点。

細字は定点当たり患者数

(注) 印は、平成15年11月5日以降届出対象疾患。全国の集計は9週分(患者報告数)である。

佐賀県感染症発生動向調査 (定点報告 五類感染症)

平成16年第11週 平成16年3月8日(月)~平成16年3月14日(日)

インフルエンザ 定点	インフル エンザ (高病原 性鳥イン フルエン ザを除く)	小児科 定点	RSウ イルス 感染症	咽頭結 膜熱	A群溶 血性レ ンサ球 菌咽頭 炎	感染性 胃腸炎	水痘	手足口 病	伝染性 紅斑	突発性 発しん	百日咳	風しん	ヘルバ ンギー ナ	麻しん (成人 麻しん を除く)	流行性 耳下腺 炎	眼科・基幹 定点	急性出血 性結膜炎	流行性角 結膜炎	細菌性髄 膜炎	無菌性髄 膜炎	マイコプ ラズマ肺 炎	クラミジア 肺炎(オ ウム病を 除く)	成人麻し ん
6ヶ月未満	1	6ヶ月未満				2				3						6ヶ月未満							
12ヶ月未満	4	12ヶ月未満			1	32	5	1		14						12ヶ月未満							
1歳	20	1歳		4	1	104	21			3						1歳							
2歳	17	2歳		1	3	55	8	2		1					8	2歳							
3歳	11	3歳			3	43	10	1							3	3歳							
4歳	14	4歳		1	16	45	11	3							5	4歳							
5歳	19	5歳			7	23	12	2							3	5歳							
6歳	19	6歳		1	3	20	6	1							3	6歳							
7歳	8	7歳		1	5	26	1									7歳							
8歳	7	8歳			2	18										8歳							
9歳	4	9歳			2	16									2	9歳		1					
10歳~14歳	17	10歳~14歳				26									1	10歳~14歳							
15歳~19歳	11	15歳~19歳				1										15歳~19歳							
20歳~29歳	9	20歳以上			1	13										20歳~29歳		2					
30歳~39歳	15															30歳~39歳		1					
40歳~49歳	6															40歳~49歳		1					
50歳~59歳	2															50歳~59歳							
60歳~69歳																60歳~69歳							
70歳~79歳	3															70歳以上		2					
80歳以上	1																						
合計	188	合計		8	44	424	74	10		21					25	合計		7					
前期計	215	前期計		8	34	409	75	3	1	15					27	前期計		1			1		
当期間/前	0.87	当期間/前	***	1	1.29	1.04	0.99	3.33		1.4	***	***	***	***	0.93	当期間/前	***	7	***	***	***	***	***
増減数	-27	増減数			10	15	-1	7	-1	6					-2	増減数		6				-1	

(注) 印は、平成15年11月5日以降届出対象疾患

\*\*\*は前期計が"0"のとき

