

佐賀県感染症発生動向調査速報

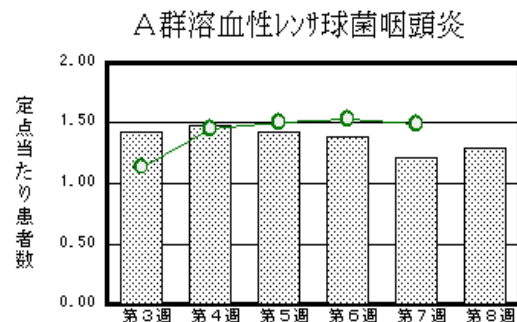
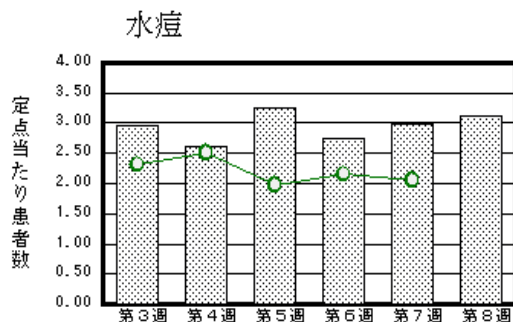
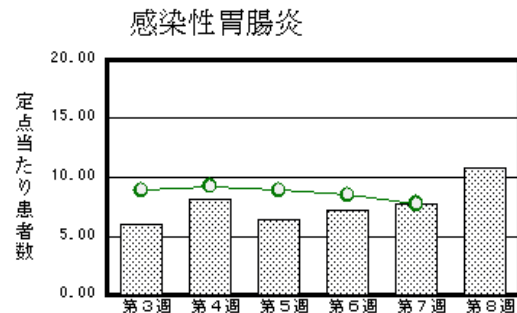
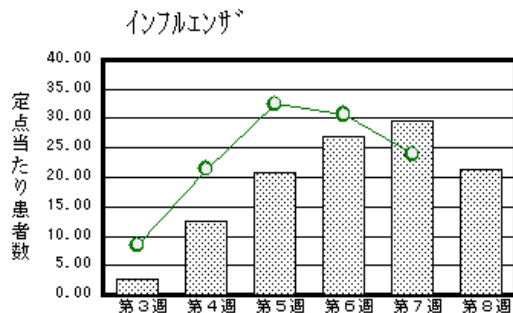
平成16年第8週 平成16年2月16日(月)～平成16年2月22日(日)

<http://www.kansen.pref.saga.jp>

佐賀県感染症情報センター

注目疾患の動向

- 【報告数の多い疾患】 インフルエンザ (827名) 感染性胃腸炎 (249名) 水痘 (72名) A群溶血性レンサ球菌咽頭炎 (30名) 突発性発しん (29名)
- 【インフルエンザ】患者報告数は減少しましたが(1156名 827名)すべての保健所管内で注意報レベルを超えています。手洗いやうがいを中心に感染予防に努めましょう
<http://www.kansen.pref.saga.jp/kakotopics/kakotopics/influiippan/tem.html>
 全国的な発生動向及び警報・注意報の詳細については国立感染症研究所感染症情報センターのホームページをご覧ください。<http://idsc.nih.go.jp/others/topics/inf-keiho/index.html>
 また、2月6日～10日に病原体定点で採取された10検体のうち6検体からインフルエンザウイルスA香港型が検出されました。
- 【感染性胃腸炎】患者報告数が増加しました(177名 249名)。引き続き注意が必要です。予防等詳しくは佐賀県感染症情報センターのホームページをご覧ください。
<http://www.kansen.pref.saga.jp/kakotopics/kakotopics/kansennseihp/tem.html>
 また、2月13日～20日に病原体定点で採取された4検体のうち3検体からロタウイルスが検出されました。
- 【高病原性鳥インフルエンザ(重症急性呼吸器症候群(SARS))】佐賀県感染症情報センターのホームページをご覧ください。<http://www.kansen.pref.saga.jp/>



棒グラフは佐賀県、折れ線グラフは全国の数値を表しています。

各疾患の動向グラフについては佐賀県感染症情報センターのホームページをご覧ください。<http://www.kansen.pref.saga.jp>

全国版感染症週報 (DWR) 2004年第6週号 (2月2日～2月8日) 要点

・ 発生動向総覧	<第6週> A群溶血性レンサ球菌咽頭炎の定点当たり報告数は第51週をピークに減少したが、第3週から再び増加し、第6週も増加した / その他最新動向
・ 注目すべき感染症	<インフルエンザ> 第6週の定点当たり報告数は30.7であり、ほとんどの都道府県で第5～6週にかけて流行のピークを迎えていると考えられる
・ 病原体情報	患者から分離・検出された病原体報告 - インフルエンザウイルス2003/04シーズン / 冬季の感染性胃腸炎関連ウイルス2003/04シーズン
・ 速報	<今週は該当記事はありません>
・ 海外感染症情報	インフルエンザA (H5N1) ウイルス感染患者 - タイ2004年 / 鳥インフルエンザA (H5N1) - 更新 / Manikganj州とRajbari州でのニバ様ウイルスの流行 - バングラデシュ / ウエストナイルウイルス - ヒトの患者数と臨床症状2003年
・ 感染症の話	<今週はお休みです>

詳細は国立感染症研究所感染症情報センターのホームページをご覧ください。<http://www.idsc.nih.go.jp>

開架期間 2月27日～3月12日

全数届出の感染症 (佐賀県)

今週の届出はありませんでした。

佐賀県感染症発生動向調査

定点報告 (五類感染症 (週報分))

平成16年第8週

平成16年2月16日 (月) ~ 平成16年2月22日 (日)

定点種別 (定点数)	保健所 病名	佐賀中部 保健所	鳥栖 保健所	唐津 保健所	伊万里 保健所	杵藤 保健所	計	前週	全国 (第7週)
インフルエンザ (39)	インフルエンザ (高病原性鳥イン フルエンザを除く)	229 17.62	132 26.40	161 23.00	116 23.20	189 21.00	827 21.21	1156 29.64	112337 23.87
小児科 (23)	RSウイルス 感染症					1 0.20	1 0.04	1 0.04	217
	咽頭結膜熱			3 0.75	1 0.33		4 0.17		526 0.17
	A群溶血性レン サ球菌咽頭炎	12 1.50	5 1.67	5 1.25		8 1.60	30 1.30	28 1.22	4526 1.49
	感染性胃腸炎	71 8.88	68 22.67	43 10.75	40 13.33	27 5.40	249 10.83	177 7.70	23448 7.71
	水痘	31 3.88	21 7.00	8 2.00	6 2.00	6 1.20	72 3.13	69 3.00	6226 2.05
	手足口病							1 0.04	184 0.06
	伝染性紅斑		1 0.33				1 0.04	1 0.04	786 0.26
	突発性発しん	7 0.88	8 2.67	9 2.25	4 1.33	1 0.20	29 1.26	23 1.00	1813 0.60
	百日咳								19 0.01
	風しん								65 0.02
	ヘルパンギーナ								73 0.02
	麻しん (成人 麻しんを除く)	1 0.13						1 0.04	25 0.01
流行性耳下腺炎	7 0.88	4 1.33	7 1.75			3 0.60	21 0.91	1210 0.40	
眼科 (4)	急性出血性結膜炎								23 0.04
	流行性角結膜炎	2 1.00					2 0.50	2 0.50	562 0.88
基幹 (6)	細菌性髄膜炎								8 0.02
	無菌性髄膜炎							1 0.17	17 0.04
	マイコプラズマ肺炎			1 1.00		1 1.00	2 0.33	1 0.17	95 0.20
	クラミジア肺炎 (オウム病を除く)								5 0.01
	成人麻しん								1 0.00

インフルエンザは、小児科定点 + 内科定点。

細字は定点当たり患者数

(注) 印は、平成15年11月5日以降届出対象疾患。全国の集計は6週分(患者報告数)である。

佐賀県感染症発生動向調査 (定点報告 五類感染症)

平成16年第8週 平成16年2月16日(月)~平成16年2月22日(日)

インフルエンザ 定点	インフル エンザ (高病原 性鳥イン フルエン ザを除く)	小児科 定点	RSウ イルス 感染症	咽頭結 膜熱	A群溶 血性レ ンサ球 菌咽頭 炎	感染性 胃腸炎	水痘	手足口 病	伝染性 紅斑	突発性 発しん	百日咳	風しん	ヘルバ ンギー ナ	麻しん (成人 麻しん を除く)	流行性 耳下腺 炎	眼科・基幹 定点	急性出血 性結膜炎	流行性角 結膜炎	細菌性髄 膜炎	無菌性髄 膜炎	マイコプ ラズマ肺 炎	クラミジア 肺炎(オ ウム病を 除く)	成人麻し ん
6ヶ月未満	3	6ヶ月未満	1			4	4			6						6ヶ月未満							
12ヶ月未満	19	12ヶ月未満				16	1			17					1	12ヶ月未満							
1歳	80	1歳		2		65	15			6						1歳							
2歳	68	2歳		1		38	17								1	2歳							
3歳	61	3歳		1	6	22	5								4	3歳							
4歳	64	4歳			11	21	17		1						4	4歳							
5歳	48	5歳			5	19	6							1	7	5歳							
6歳	47	6歳			4	9	3									6歳							
7歳	40	7歳			3	15	2								1	7歳							
8歳	40	8歳				6	1								1	8歳							
9歳	33	9歳				6	1								2	9歳							
10歳~14歳	123	10歳~14歳				14										10歳~14歳					2		
15歳~19歳	34	15歳~19歳				3										15歳~19歳							
20歳~29歳	56	20歳以上			1	11										20歳~29歳		1					
30歳~39歳	36															30歳~39歳							
40歳~49歳	33															40歳~49歳							
50歳~59歳	11															50歳~59歳		1					
60歳~69歳	13															60歳~69歳							
70歳~79歳	10															70歳以上							
80歳以上	8																						
合計	827	合計	1	4	30	249	72		1	29				1	21	合計		2			2		
前期計	1156	前期計	1		28	177	69	1	1	23					19	前期計		2		1	1		
当期間/前	0.72	当期間/前	1	***	1.07	1.41	1.04		1	1.26	***	***	***	***	1.11	当期間/前	***	1	***		2	***	***
増減数	-329	増減数		4	2	72	3	-1		6				1	2	増減数				-1	1		

(注) 印は、平成15年11月5日以降届出対象疾患

***は前期計が"0"のとき

