

佐賀県感染症発生動向調査速報

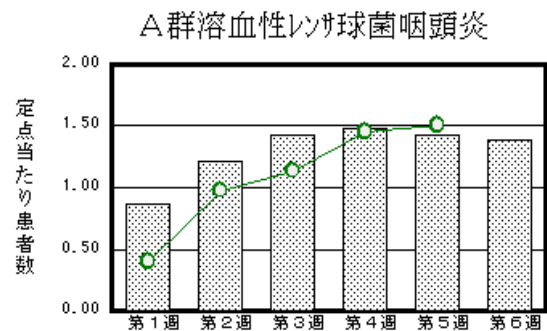
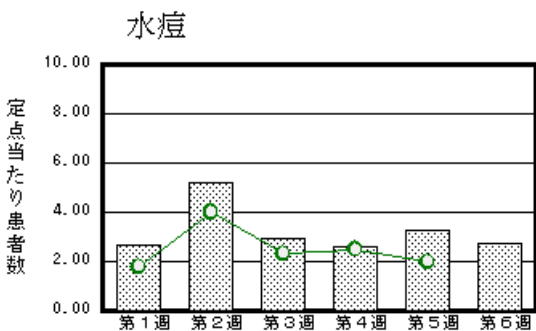
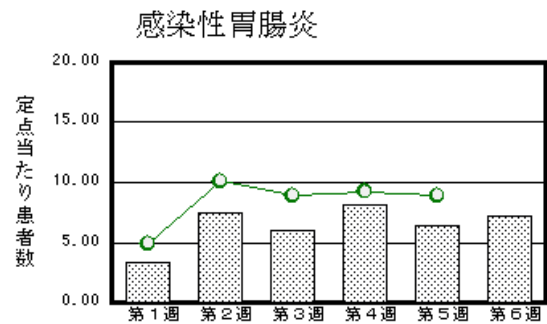
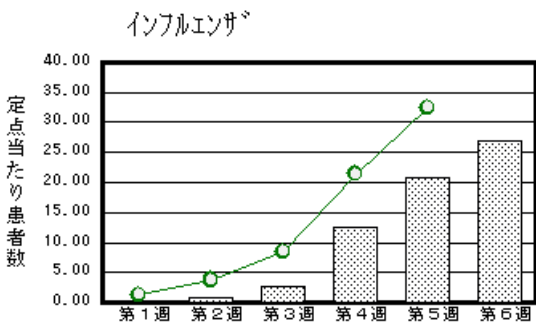
平成16年第6週 平成16年2月2日(月)～平成16年2月8日(日)

<http://www.kansen.pref.saga.jp>

佐賀県感染症情報センター

注目疾患の動向

- 【報告数の多い疾患】 インフルエンザ(1052名) 感染性胃腸炎(166名) 水痘(63名) A群溶血性連鎖球菌咽頭炎(32名) 突発性発しん(27名)
- 【インフルエンザ】前週に引き続き、患者報告数が増加しました(809名 1052名)。前週同様、鳥栖保健所管内(定点当たり患者数43.00)で警報レベル、その他のすべての保健所管内で注意報レベルを超えています。手洗いやうがいを中心とした感染予防に努めましょう。<http://www.kansen.pref.saga.jp/kakotopics/kakotopics/influiipan/tem.html>
全国的な発生動向及び警報・注意報の詳細については国立感染症研究所感染症情報センターのホームページをご覧ください。<http://idsc.nih.go.jp/others/topics/inf-keiho/index.html>
また、1月26、27日に病原体定点で採取された8検体のうち3検体からインフルエンザウイルスA香港型が検出されました。
- 【感染性胃腸炎】患者報告数はわずかに増加しました(148名 166名)。引き続き注意が必要です。予防等詳しくは佐賀県感染症情報センターのホームページをご覧ください。
<http://www.kansen.pref.saga.jp/kakotopics/kakotopics/kansenseihp/tem.html>
- 【高病原性鳥インフルエンザ・重症急性呼吸器症候群(SARS)】
佐賀県感染症情報センターのホームページをご覧ください。<http://www.kansen.pref.saga.jp/>



棒グラフは佐賀県、折れ線グラフは全国の数値を表しています。

各疾患の動向グラフについては佐賀県感染症情報センターのホームページをご覧ください。<http://www.kansen.pref.saga.jp>

全国版感染症週報(DWR) 2004年第4週号(1月19日～1月25日)要点

・ 発生動向総覧	<第4週>咽頭結膜熱の定点当たり報告数は減少したが、過去5年間の同時期と比較して未だかなり多い/その他最新動向
・ 注目すべき感染症	<インフルエンザ> 2004年第4週の定点当たり報告数は21.4であり、ほとんどの都道府県でインフルエンザの流行が大きくなっている
・ 病原体情報	患者から分離・検出された病原体報告 - インフルエンザウイルス2003/04シーズン / 冬季の感染性胃腸炎関連ウイルス2003/04シーズン
・ 速報	幼稚園で発生したノロウイルスによる集団胃腸炎事例 - 滋賀県
・ 海外感染症情報	鳥インフルエンザA(H5N1)ウイルス - WHO情報更新第14報 / 中国広東省における新規のSARS検査確認患者の発生 - 更新5
・ 感染症の話	<今週はお休みです>

詳細は国立感染症研究所感染症情報センターのホームページをご覧ください。<http://www.idsc.nih.go.jp>

佐賀県感染症発生動向調査速報

佐賀県感染症情報センター

http://www.kansen.pref.saga.jp

全数届出の感染症 (佐賀県)

疾病名	腸管出血性大腸菌感染症 (三類感染症)	
患者 (住所地)	31歳女性 (佐賀市)	
無症状病原体保有者	0名	
感染原因・感染経路	不明	
平成16年届出累計	1件1名(今週1件1名)	
平成15年	同 期	1件2名
	届出累計	25件42名

インフルエンザ様疾患学年(級)閉鎖状況(速報)

施設名	学級名等	措置等
芦刈町立芦刈小学校	2年1組	2/10 学級閉鎖
鹿島市立西部中学校	3年6組	2/13 学級閉鎖

佐賀県感染症発生動向調査

定点報告 五類感染症(週報分)

平成16年第6週

平成16年2月2日(月)~平成16年2月8日(日)

定点種別 (定点数)	保健所 病名	佐賀中部 保健所	鳥栖 保健所	唐津 保健所	伊万里 保健所	杵藤 保健所	計	前週	全国 (第5週)
インフルエンザ (39)	インフルエンザ (高病原性鳥イン フルエンザを除く)	343 26.38	215 43.00	143 20.43	146 29.20	205 22.78	1052 26.97	809 20.74	152423 32.43
小児科 (23)	RSウイルス 感染症							1 0.04	277
	咽頭結膜熱			4 1.00	1 0.33		5 0.22	2 0.09	506 0.17
	A群溶血性レン サ球菌咽頭炎	15 1.88	4 1.33	4 1.00	2 0.67	7 1.40	32 1.39	33 1.43	4589 1.51
	感染性胃腸炎	62 7.75	23 7.67	13 3.25	11 3.67	57 11.40	166 7.22	148 6.43	26971 8.87
	水痘	26 3.25	19 6.33	8 2.00	4 1.33	6 1.20	63 2.74	75 3.26	5972 1.97
	手足口病	1 0.13					1 0.04	7 0.30	242 0.08
	伝染性紅斑		1 0.33				1 0.04	3 0.13	1052 0.35
	突発性発しん	7 0.88	8 2.67	4 1.00	2 0.67	6 1.20	27 1.17	29 1.26	1951 0.64
	百日咳								29 0.01
	風しん							2 0.09	59 0.02
	ヘルパンギーナ	1 0.13					1 0.04		82 0.03
	麻しん(成人 麻しんを除く)								30 0.01
流行性耳下腺炎	9 1.13	1 0.33	1 0.25			11 0.48	13 0.57	1430 0.47	
眼科 (4)	急性出血性結膜炎								13 0.02
	流行性角結膜炎							1 0.25	491 0.77
基幹 (6)	細菌性髄膜炎								7 0.01
	無菌性髄膜炎								19 0.04
	マイコプラズマ肺炎							1 0.17	105 0.22
	クラミジア肺炎 (オウム病を除く)								4 0.01
	成人麻しん								4 0.01

インフルエンザは、小児科定点+内科定点。

細字は定点当たり患者数

(注) 印は、平成15年11月5日以降届出対象疾患。全国の集計は4週分(患者報告数)である。

佐賀県感染症発生動向調査 (定点報告 :五類感染症)

平成16年第6週 平成16年2月2日(月)~平成16年2月8日(日)

インフルエンザ 定点	インフル エンザ (高病原 性鳥イン フルエン ザを除く)	小児科 定点	RSウ イルス 感染症	咽頭結 膜熱	A群溶 血性レ ンサ球 菌咽頭 炎	感染性 胃腸炎	水痘	手足口 病	伝染性 紅斑	突発性 発しん	百日咳	風しん	ヘルバ ンギー ナ	麻しん (成人 麻しん を除く)	流行性 耳下腺 炎	眼科・基幹 定点	急性出血 性結膜炎	流行性角 結膜炎	細菌性髄 膜炎	無菌性髄 膜炎	マイコプ ラズマ肺 炎	クラミジア 肺炎(オ ウム病を 除く)	成人麻し ん
6ヶ月未満	5	6ヶ月未満				1	2									6ヶ月未満							
12ヶ月未満	26	12ヶ月未満				9	3			24						12ヶ月未満							
1歳	68	1歳		2	1	35	11			1					1	1歳							
2歳	72	2歳			1	18	8			2			1		2	2歳							
3歳	64	3歳		2	6	13	20	1							1	3歳							
4歳	73	4歳		1	2	14	11								3	4歳							
5歳	65	5歳			6	7	5			1					2	5歳							
6歳	51	6歳			6	11	1								1	6歳							
7歳	57	7歳			3	10										7歳							
8歳	54	8歳			4	13	1									8歳							
9歳	48	9歳			1	8										9歳							
10歳~14歳	214	10歳~14歳			2	9	1								1	10歳~14歳							
15歳~19歳	93	15歳~19歳				3										15歳~19歳							
20歳~29歳	51	20歳以上				15										20歳~29歳							
30歳~39歳	47															30歳~39歳							
40歳~49歳	32															40歳~49歳							
50歳~59歳	11															50歳~59歳							
60歳~69歳	10															60歳~69歳							
70歳~79歳	7															70歳以上							
80歳以上	4																						
合計	1052	合計		5	32	166	63	1	1	27			1		11	合計							
前期計	809	前期計	1	2	33	148	75	7	3	29		2			13	前期計		1			1		
当期間/前	1.3	当期間/前		2.5	0.97	1.12	0.84	0.14	0.33	0.93	***		***	***	0.85	当期間/前	***		***	***		***	***
増減数	243	増減数	-1	3	-1	18	-12	-6	-2	-2		-2	1		-2	増減数		-1			-1		

(注) 印は、平成15年11月5日以降届出対象疾患

***は前期計が"0"のとき

