

佐賀県感染症発生動向調査速報

平成16年第5週 平成16年1月26日(月)～平成16年2月1日(日)

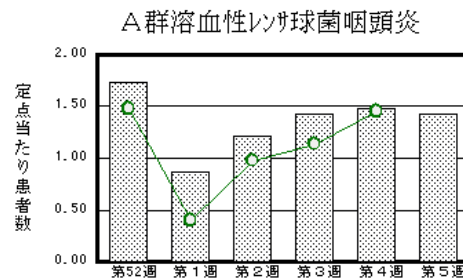
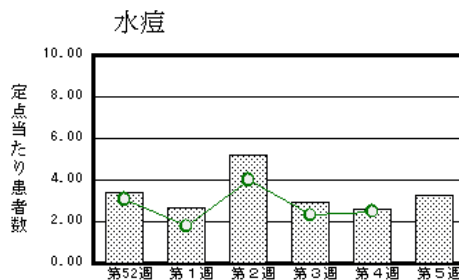
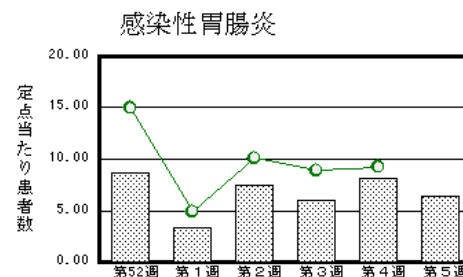
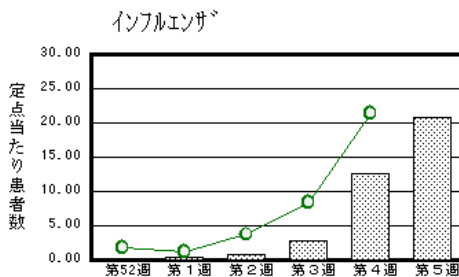
平成16年1月 平成16年1月1日(木)～平成16年1月31日(土)

<http://www.kansen.pref.saga.jp>

佐賀県感染症情報センター

注目疾患の動向

- 【報告数の多い疾患】 インフルエンザ(809名) 感染性胃腸炎(148名) 水痘(75名) A群溶血性連鎖球菌咽頭炎(33名) 突発性発しん(29名)
- 【インフルエンザ】先週に引き続き、患者報告数が増加しました(493名→809名)。鳥栖保健所管内(定点あたり患者数32.80)で警報レベル、その他のすべての保健所管内で注意報レベルを超えました。手洗いやうがいを中心に心がけ感染予防に努めましょう。警報及び注意報については国立感染症研究所感染症情報センターのホームページをご覧ください。
<http://idsc.nih.go.jp/others/topics/inf-keiho/index.html>
また、1月16日以降、病原体定点で採取された21検体のうち16検体からインフルエンザウイルスA香港型が検出されました。詳しくは佐賀県感染症情報センターのホームページをご覧ください。
<http://www.kansen.pref.saga.jp/kakotopics/kakotopics/influiipan/tem.html>
- 【感染性胃腸炎】患者報告数は減少しました(186名→148名)が、引き続き注意が必要です。予防等詳しくは佐賀県感染症情報センターのホームページをご覧ください。
<http://www.kansen.pref.saga.jp/kakotopics/kakotopics/kansenseihp/tem.html>
- 【高病原性鳥インフルエンザ】国立感染症研究所感染症情報センターのホームページをご覧ください。
<http://idsc.nih.go.jp/others/topics/flu/toriinf.html>
- 【重症急性呼吸器症候群(SARS)】佐賀県感染症情報センターのホームページをご覧ください。
<http://www.kansen.pref.saga.jp/kakotopics/kakotopics/sarskiso/tem.html>



棒グラフは佐賀県、折れ線グラフは全国の数値を表しています。

各疾患の動向グラフについては佐賀県感染症情報センターのホームページをご覧ください。<http://www.kansen.pref.saga.jp>

全国版感染症週報 (IDWR) 2004年第3週号(1月12日～1月18日)要点

・ 発生動向総覧	<第3週> インフルエンザの定点当たり報告数は増加した / その他最新動向 <12月> 性感染症・薬剤耐性菌感染症・結核について
・ 注目すべき感染症	<インフルエンザ> 第3週の定点当たり報告数は8.44であり、多くの都道府県でインフルエンザの流行シーズンに突入した
・ 病原体情報	患者から分離・検出された病原体報告 - インフルエンザウイルス2003/04シーズン / 冬季の感染性胃腸炎関連ウイルス2003/04シーズン
・ 速報	<今週は該当記事はありません>
・ 海外感染症情報	ベトナムでの鳥インフルエンザ / タイでの鳥インフルエンザ
・ 感染症の話	<今週はお休みです>

詳細は国立感染症研究所感染症情報センターのホームページをご覧ください。<http://www.idsc.nih.go.jp>

佐賀県感染症発生動向調査速報

http://www.kansen.pref.saga.jp

佐賀県感染症情報センター

全数届出の感染症 (佐賀県)

疾病名	アメーバ赤痢 (五類感染症)	
患者	1名(20歳代)	
平成16年届出累計	1名	
平成15年	同 期	1名
	届出累計	1名
その他	推定感染地域：カンボジア	

アメーバ赤痢については国立感染症研究所感染症情報センターのホームページ「感染症の話」をご覧ください。
http://idsc.nih.go.jp/kansen/k02_g2/k02_30/k02_30.html

佐賀県感染症発生動向調査

定点報告 五類感染症 (週報分)

平成16年第5週

平成16年1月26日(月)~平成16年2月1日(日)

定点種別 (定点数)	保健所 病名	佐賀中部 保健所	鳥栖 保健所	唐津 保健所	伊万里 保健所	杵藤 保健所	計	前週	全国 (第4週)
インフルエンザ (39)	インフルエンザ (高病原性鳥イン フルエンザを除く)	279 21.46	164 32.80	103 14.71	121 24.20	142 15.78	809 20.74	493 12.64	100849 21.44
	RSウイルス 感染症	1 0.13					1 0.04	2 0.08	297
小児科 (23)	咽頭結膜熱			1 0.25	1 0.33		2 0.09	4 0.17	527 0.17
	A群溶血性レン サ球菌咽頭炎	7 0.88	15 5.00	1 0.25	3 1.00	7 1.40	33 1.43	34 1.48	4414 1.45
	感染性胃腸炎	44 5.50	34 11.33	18 4.50	12 4.00	40 8.00	148 6.43	186 8.09	28101 9.25
	水痘	15 1.88	31 10.33	7 1.75	7 2.33	15 3.00	75 3.26	60 2.61	7612 2.50
	手足口病	7 0.88					7 0.30	4 0.17	237 0.08
	伝染性紅斑	3 0.38					3 0.13	1 0.04	1091 0.36
	突発性発しん	11 1.38	2 0.67	8 2.00	3 1.00	5 1.00	29 1.26	22 0.96	1999 0.66
	百日咳								32 0.01
	風しん					2 0.40	2 0.09	1 0.04	32 0.01
	ヘルパンギーナ							1 0.04	67 0.02
	麻しん(成人 麻しんを除く)								34 0.01
	流行性耳下腺炎	4 0.50		6 1.50		3 0.60	13 0.57	13 0.57	1072 0.35
	眼科 (4)	急性出血性結膜炎							
流行性角結膜炎						1 1.00	1 0.25	1 0.25	491 0.77
基幹 (6)	細菌性髄膜炎							1 0.17	10 0.02
	無菌性髄膜炎								9 0.02
	マイコプラズマ肺炎			1 1.00			1 0.17	1 0.17	105 0.22
	クラミジア肺炎 (オウム病を除く)								1 0.00
	成人麻しん								

インフルエンザは、小児科定点+内科定点。

細字は定点当たり患者数

(注) 印は、平成15年11月5日以降届出対象疾患。全国の集計は3週分(患者報告数)である。

佐賀県感染症発生動向調査 (定点報告 五類感染症)

平成16年第5週 平成16年1月26日(月)～平成16年2月1日(日)

インフルエンザ 定点	インフル エンザ (高病原 性鳥イン フルエン ザを除く)	小児科 定点	RSウ イルス 感染症	咽頭結 膜熱	A群溶 血性レ ンサ球 菌咽頭 炎	感染性 胃腸炎	水痘	手足口 病	伝染性 紅斑	突発性 発しん	百日咳	風しん	ヘルバ ンギー ナ	麻しん (成人 麻しん を除く)	流行性 耳下腺 炎	眼科・基幹 定点	急性出血 性結膜炎	流行性角 結膜炎	細菌性髄 膜炎	無菌性髄 膜炎	マイコプ ラズマ肺 炎	クラミジア 肺炎(オ ウム病を 除く)	成人麻し ん	
6ヶ月未満	3	6ヶ月未満	1				2			3						6ヶ月未満								
12ヶ月未満	11	12ヶ月未満				9	4			21		2				12ヶ月未満								
1歳	41	1歳		1		30	23	1		5						1歳					1			
2歳	33	2歳			2	17	24	1							4	2歳								
3歳	33	3歳		1	4	16	9	1							3	3歳								
4歳	37	4歳			3	13	6	3							1	4歳								
5歳	36	5歳			10	16	3	1							3	5歳								
6歳	34	6歳			5	5	4		1							6歳								
7歳	23	7歳			3	10			2						2	7歳								
8歳	54	8歳			3	6										8歳								
9歳	35	9歳			2	5										9歳								
10歳～14歳	219	10歳～14歳			1	9										10歳～14歳								
15歳～19歳	105	15歳～19歳				3										15歳～19歳								
20歳～29歳	46	20歳以上				9										20歳～29歳								
30歳～39歳	34															30歳～39歳		1						
40歳～49歳	31															40歳～49歳								
50歳～59歳	11															50歳～59歳								
60歳～69歳	10															60歳～69歳								
70歳～79歳	9															70歳以上								
80歳以上	4																							
合計	809	合計	1	2	33	148	75	7	3	29		2			13	合計		1			1			
前期計	493	前期計	2	4	34	186	60	4	1	22		1	1		13	前期計		1	1		1			
当期間/前	1.64	当期間/前	0.5	0.5	0.97	0.8	1.25	1.75	3	1.32	***	2		***	1	当期間/前	***	1		***	1	***	***	
増減数	316	増減数	-1	-2	-1	-38	15	3	2	7		1	-1			増減数				-1				

(注) 印は、平成15年11月5日以降届出対象疾患

***は前期計が"0"のとき

佐賀県感染症発生動向調査 (定点報告 :五類感染症月報分)

平成16年1月

[患者数 :人]

	STD 定点数	性器クラミジア		性器ヘルペス		尖圭コンジローマ		淋菌感染症		合計		基幹 定点数	メチシリン耐性黄色ブドウ球菌感染症	ペニシリン耐性肺炎球菌感染症	薬剤耐性緑膿菌感染症	合計
		男	女	男	女	男	女	男	女	男	女					
佐賀中部	3	13	2	3	5		1	10	3	26	11	2				
鳥栖	1	1						7		8		1				
唐津	1		5								5	1				
伊万里	1	1				1				2		1				
杵藤	1		2		1				1		4	1				
合計	7	15	9	3	6	1	1	17	4	36	20	6	31	10		41
前期計		11	4	1	4			20		32	8		17	7	1	25
当期間/前期		1.36	2.25	3	1.5	***	***	0.85	***	1.13	2.5		1.82	1.43	0	1.64
増減数		4	5	2	2	1	1	-3	4	4	12		14	3	-1	16

[定点当たり患者数 :人/定点]

	STD 定点数	性器クラミジア		性器ヘルペス		尖圭コンジローマ		淋菌感染症		合計		基幹 定点数	メチシリン耐性黄色ブドウ球菌感染症	ペニシリン耐性肺炎球菌感染症	薬剤耐性緑膿菌感染症	合計
		男	女	男	女	男	女	男	女	男	女					
佐賀中部	3	4.33	0.67	1	1.67		0.33	3.33	1	8.67	3.67	2				
鳥栖	1	1						7		8		1				
唐津	1		5								5	1				
伊万里	1	1				1				2		1				
杵藤	1		2		1				1		4	1				
合計	7	2.14	1.29	0.43	0.86	0.14	0.14	2.43	0.57	5.14	2.86	6	5.17	1.67		6.83
全国前月	916	1.5	1.92	0.39	0.52	0.3	0.26	1.36	0.36	3.55	3.06	464	3.62	1.62	0.15	5.39

[年齢階層別患者数 :人]

	STD	性器クラミジア		性器ヘルペス		尖圭コンジローマ		淋菌感染症		合計		基幹	メチシリン耐性黄色ブドウ球菌感染症	ペニシリン耐性肺炎球菌感染症	薬剤耐性緑膿菌感染症	合計
		男	女	男	女	男	女	男	女	男	女					
0歳														2		2
1歳～4歳														4		4
5歳～9歳																
10歳～14歳														1		1
15歳～19歳		1	3		1	1				2	4					
20歳～24歳		3	4	1			1	5		9	5		1			1
25歳～29歳		5			1			6	1	11	2					
30歳～34歳		1			3				1	1	4		1			1
35歳～39歳		2	1					2		4	1					
40歳～44歳				1				2	1	3	1					
45歳～49歳		1						1		2			2			2
50歳～54歳			1		1				1		3		2			2
55歳～59歳		1						1		2			1			1
60歳～64歳		1		1						2			2			2
65歳～69歳													2	1		3
70歳以上													20	2		22
合計		15	9	3	6	1	1	17	4	36	20		31	10		41
前期計		11	4	1	4			20		32	8		17	7	1	25
当期間/前期		1.36	2.25	3	1.5	***	***	0.85	***	1.13	2.5		1.82	1.43	0	1.64
増減数		4	5	2	2	1	1	-3	4	4	12		14	3	-1	16

***は前期計が"0"のとき