

佐賀県感染症発生動向調査速報

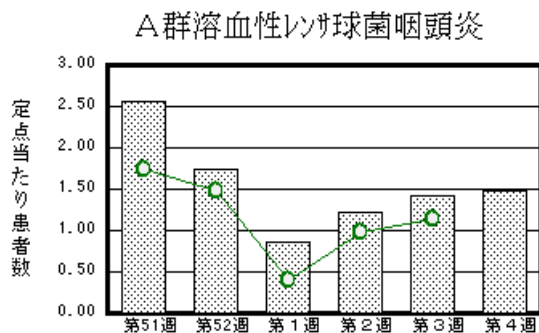
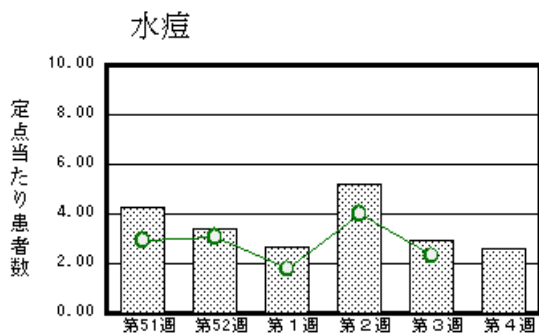
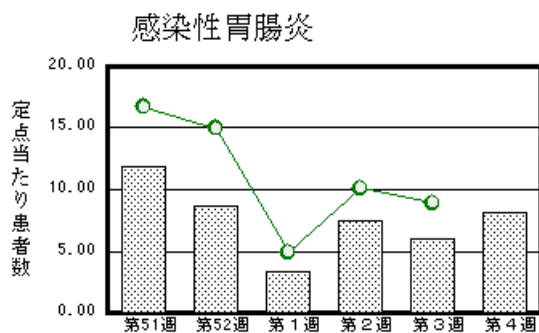
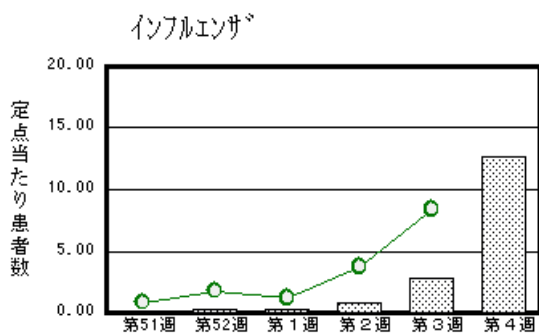
平成16年第4週 平成16年1月19日(月)～平成16年1月25日(日)

<http://www.kansen.pref.saga.jp>

佐賀県感染症情報センター

注目疾患の動向

- 1 【報告数の多い疾患】 インフルエンザ(493名) 感染性胃腸炎(186名) 水痘(60名) A群溶血性連鎖球菌咽頭炎(34名) 突発性発しん(22名)
- 2 【インフルエンザ】患者報告数が増加しました(108名 493名)。定点当たり患者数が12.64となり、感染症発生動向警報システム¹⁾の流行発生注意報基準値「10」を上回りました。全国的にも流行シーズンに入りました。手洗いやうがいを中心に感染予防に努めましょう。また、1月16日以降、病原体定点で採取された41検体のうち11検体から、インフルエンザウイルスA香港型が検出されました。詳しくは佐賀県感染症情報センターのホームページをご覧ください。
<http://www.kansen.pref.saga.jp/kakotopics/kakotopics/influiipan/tem.html>
- 3 【感染性胃腸炎】患者報告数が増加しました(138名 186名)。引き続き注意が必要です。予防等詳しくは佐賀県感染症情報センターのホームページをご覧ください。
<http://www.kansen.pref.saga.jp/kakotopics/kakotopics/kannsennseihp/tem.html>
- 4 【高病原性鳥インフルエンザ】国立感染症研究所感染症情報センターのホームページをご覧ください。
<http://idsc.nih.go.jp/others/topics/flu/toriinf.html>
- 5 【重症急性呼吸器症候群(SARS)】佐賀県感染症情報センターのホームページをご覧ください。
<http://www.kansen.pref.saga.jp/kakotopics/kakotopics/sarskiso/tem.html>



棒グラフは佐賀県、折れ線グラフは全国の数値を表しています。

各疾患の動向グラフについては佐賀県感染症情報センターのホームページをご覧ください。<http://www.kansen.pref.saga.jp>

全国版感染症週報(DWR) 2004年第1週(12月29～1月4日)、2004年第2週(1月5～1月11日)合併号

・ 発生動向総覧	<第1・2週> インフルエンザの定点当たり報告数は、2003年第52週に流行開始の基準値としている1.0を上回り、2004年第2週ではさらに増加した/その他最新動向
・ 注目すべき感染症	<インフルエンザ> 2004年第2週の定点当たり報告数は3.72であり、多くの都道府県でインフルエンザの流行シーズンに突入した <水痘> 2004年第2週には例年に比べて報告数が増えている
・ 病原体情報	患者から分離・検出された病原体報告 - インフルエンザウイルス2003/04シーズン / 冬季の感染性胃腸炎関連ウイルス2003/04シーズン
・ 速報	ノロウイルスによる感染性胃腸炎の施設内集団発生 - 宮崎県
・ 海外感染症情報	広東省でのSARS疑い患者2名に関する更新 / ベトナムでのヒトにおける鳥インフルエンザA(H5N1)流行 / インフルエンザの世界的状況
・ 感染症の話	<今週はお休みです>

詳細は国立感染症研究所感染症情報センターのホームページをご覧ください。<http://www.idsc.nih.go.jp>

佐賀県感染症発生動向調査速報

http://www.kansen.pref.saga.jp

佐賀県感染症情報センター

全数届出の感染症 (佐賀県)

今週の届出はありませんでした。

インフルエンザ様疾患学年(級)閉鎖状況

施設名	学級名等	措置等
脊振村立脊振小学校	全学年	1/27-28 学校閉鎖
有明町立有明中学校	1年	1/27 学年閉鎖
	2年2組	1/28-29 学級閉鎖

佐賀県感染症発生動向調査

定点報告 (五類感染症 (週報分))

平成16年第4週

平成16年1月19日(月)~平成16年1月25日(日)

定点種別 (定点数)	保健所 病名	佐賀中部 保健所	鳥栖 保健所	唐津 保健所	伊万里 保健所	杵藤 保健所	計	前週	全国 (第3週)
インフルエンザ (39)	インフルエンザ (高病原性鳥イン フルエンザを除く)	122 9.38	134 26.80	53 7.57	101 20.20	83 9.22	493 12.64	108 2.77	39586 8.44
小児科 (23)	RSウイルス 感染症					2 0.40	2 0.08		395
	咽頭結膜熱		2 0.67	1 0.25	1 0.33		4 0.17	4 0.17	583 0.19
	A群溶血性レン サ球菌咽頭炎	11 1.38	9 3.00	3 0.75		11 2.20	34 1.48	33 1.43	3446 1.14
	感染性胃腸炎	65 8.13	35 11.67	17 4.25	9 3.00	60 12.00	186 8.09	138 6.00	26910 8.87
	水痘	20 2.50	20 6.67	6 1.50	5 1.67	9 1.80	60 2.61	68 2.96	7004 2.31
	手足口病	1 0.13			3 1.00		4 0.17	2 0.09	200 0.07
	伝染性紅斑		1 0.33				1 0.04	1 0.04	1067 0.35
	突発性発しん	6 0.75	5 1.67	5 1.25	4 1.33	2 0.40	22 0.96	38 1.65	2262 0.75
	百日咳								21 0.01
	風しん	1 0.13					1 0.04		27 0.01
	ヘルパンギーナ	1 0.13					1 0.04	2 0.09	84 0.03
	麻しん (成人 麻しんを除く)								38 0.01
	流行性耳下腺炎	6 0.75	1 0.33	2 0.50		4 0.80	13 0.57	13 0.57	1399 0.46
眼科 (4)	急性出血性結膜炎								15 0.02
	流行性角結膜炎	1 0.50					1 0.25	2 0.50	510 0.80
基幹 (6)	細菌性髄膜炎		1 1.00				1 0.17		8 0.02
	無菌性髄膜炎								15 0.03
	マイコプラズマ肺炎		1 1.00				1 0.17	5 0.83	120 0.25
	クラミジア肺炎 (オウム病を除く)								3 0.01
	成人麻しん								

インフルエンザは、小児科定点 + 内科定点。

細字は定点当たり患者数

(注) 印は、平成15年11月5日以降届出対象疾患。全国の集計は2週分のみ (患者報告数)、第1週は204名である。

佐賀県感染症発生動向調査 (定点報告 :五類感染症)

平成16年第4週 平成16年1月19日(月)~平成16年1月25日(日)

インフルエンザ 定点	インフル エンザ (高病原 性鳥イン フルエン ザを除く)	小児科 定点	RSウ イルス 感染症	咽頭結 膜熱	A群溶 血性レ ンサ球 菌咽頭 炎	感染性 胃腸炎	水痘	手足口 病	伝染性 紅斑	突発性 発しん	百日咳	風しん	ヘルバ ンギー ナ	麻しん (成人 麻しん を除く)	流行性 耳下腺 炎	眼科 基幹 定点	急性出血 性結膜炎	流行性角 結膜炎	細菌性髄 膜炎	無菌性髄 膜炎	マイコプ ラズマ肺 炎	クラミジア 肺炎(オ ウム病を 除く)	成人麻し ん
6ヶ月未満	1	6ヶ月未満	2			3	1									6ヶ月未満				1			
12ヶ月未満	5	12ヶ月未満				14	2			16						12ヶ月未満					1		
1歳	27	1歳		1		34	17	1		6			1		1	1歳							
2歳	25	2歳		1		25	10	3							3	2歳							
3歳	20	3歳			4	16	7								2	3歳							
4歳	13	4歳		1	5	23	15									4歳							
5歳	18	5歳			9	12	4								2	5歳							
6歳	12	6歳			6	11			1						2	6歳							
7歳	18	7歳		1	3	16	3								1	7歳							
8歳	33	8歳			2	2									1	8歳							
9歳	17	9歳			3	4										9歳							
10歳~14歳	143	10歳~14歳			1	17	1					1				10歳~14歳							
15歳~19歳	90	15歳~19歳				1									1	15歳~19歳							
20歳~29歳	17	20歳以上			1	8										20歳~29歳							
30歳~39歳	15															30歳~39歳		1					
40歳~49歳	22															40歳~49歳							
50歳~59歳	7															50歳~59歳							
60歳~69歳	4															60歳~69歳							
70歳~79歳	3															70歳以上							
80歳以上	3																						
合計	493	合計	2	4	34	186	60	4	1	22		1	1		13	合計		1	1		1		
前期計	108	前期計		4	33	138	68	2	1	38			2		13	前期計		2			5		
当期間/前	4.56	当期間/前	***	1	1.03	1.35	0.88	2	1	0.58	***	***	0.5	***	1	当期間/前	***	0.5	***	***	0.2	***	***
増減数	385	増減数	2		1	48	-8	2		-16		1	-1			増減数		-1	1		-4		

(注) 印は、平成15年11月5日以降届出対象疾患

***は前期計が"0"のとき

