

佐賀県感染症発生動向調査速報

平成16年第1週 平成15年12月29日(月)～平成16年1月4日(日)

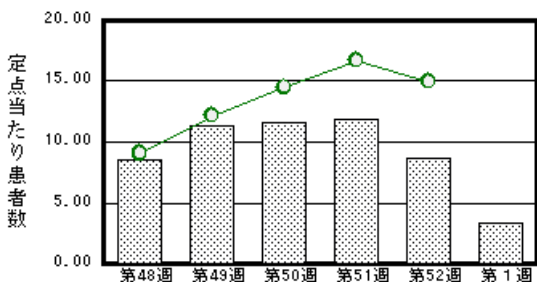
<http://www.kansen.pref.saga.jp>

佐賀県感染症情報センター

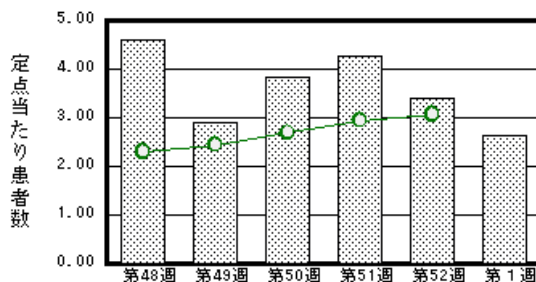
注目疾患の動向

- 1 【報告数の多い疾患】 感染性胃腸炎(78名) 水痘(61名) A群溶血性インフルエンザ(20名) 突発性発しん(13名) インフルエンザ(12名)
- 2 【感染性胃腸炎】患者報告数は減少しました(198名→78名)が、引き続き注意が必要です。予防等詳しくは佐賀県感染症情報センターのホームページをご覧ください。
<http://www.kansen.pref.saga.jp/kakotopics/kakotopics/kansenseihp/tem.html>
- 3 【インフルエンザ】県内で散発しています(患者報告数12名)。現在のところ集団発生の報告はありませんが、これから本格的な流行期を迎えます。インフルエンザの予防には、常日ごろから体力や抵抗力を落とさないために、十分な睡眠とバランスのよい食事をとることや、外出直後のうがい、手洗いなどが大事です。また、罹患しても発症後早期に服用すると効果的な治療薬もありますので、早めに医療機関を受診しましょう。詳しくは佐賀県感染症情報センターのホームページをご覧ください。
<http://www.kansen.pref.saga.jp/kakotopics/kakotopics/influiipan/tem.html>
- 4 【重症急性呼吸器症候群(SARS)】佐賀県感染症情報センターのホームページをご覧ください。
<http://www.kansen.pref.saga.jp/kakotopics/kakotopics/sarskiso/tem.html>

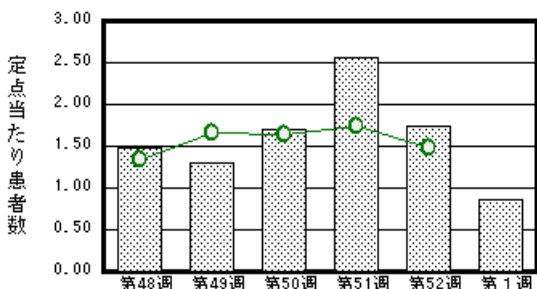
感染性胃腸炎



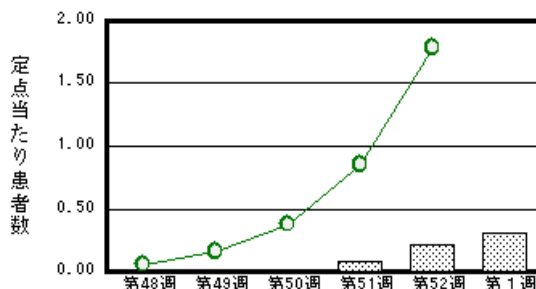
水痘



A群溶血性インフルエンザ



インフルエンザ



棒グラフは佐賀県、折れ線グラフは全国の数値を表しています。

各疾患の動向グラフについては佐賀県感染症情報センターのホームページをご覧ください。
<http://www.kansen.pref.saga.jp>

全国版感染症週報(DWR)

2003年第51週号(12月15日～12月21日)は、次週掲載します。

佐賀県感染症発生動向調査速報

http://www.kansen.pref.saga.jp

佐賀県感染症情報センター

全数届出の感染症 (佐賀県)

今週の届出はありませんでした。

佐賀県感染症発生動向調査

定点報告 (五類感染症 (週報分))

平成16年第1週 平成15年12月29日 (月)~平成16年1月4日 (日)

定点種別 (定点数)	保健所 病名	佐賀中部 保健所	鳥栖 保健所	唐津 保健所	伊万里 保健所	杵藤 保健所	計	前週	全国 (第52週)	
インフルエンザ (39)	インフルエンザ (高病原性鳥イン フルエンザを除く)	6 0.46	2 0.40		2 0.40	2 0.22	12 0.31	8 0.21	8396 1.79	
小児科 (23)	RSウイルス 感染症							1 0.04		
	咽頭結膜熱		1 0.33			1 0.20	2 0.09	5 0.22	1115 0.37	
	A群溶血性レン サ球菌咽頭炎	11 1.38	1 0.33	6 1.50		2 0.40	20 0.87	40 1.74	4514 1.48	
	感染性胃腸炎	28 3.50	21 7.00	4 1.00	2 0.67	23 4.60	78 3.39	198 8.61	45628 15.00	
	水痘	15 1.88	3 1.00	4 1.00	27 9.00	12 2.40	61 2.65	78 3.39	9309 3.06	
	手足口病	1 0.13			1 0.25		2 0.09	6 0.26	599 0.20	
	伝染性紅斑								818 0.27	
	突発性発しん	2 0.25			4 1.00	4 1.33	3 0.60	13 0.57	25 1.09	1960 0.64
	百日咳								23 0.01	
	風しん								52 0.02	
	ヘルパンギーナ								7 0.30	165 0.05
	麻しん (成人 麻しんを除く)									41 0.01
	流行性耳下腺炎	1 0.13				1 0.33	1 0.20	3 0.13	10 0.43	1544 0.51
眼科 (4)	急性出血性結膜炎								17 0.03	
	流行性角結膜炎	2 1.00			1 1.00		3 0.75	3 0.75	577 0.90	
基幹 (6)	細菌性髄膜炎								5 0.01	
	無菌性髄膜炎								17 0.04	
	マイコプラズマ肺炎							1 0.17	114 0.24	
	クラミジア肺炎 (オウム病を除く)								4 0.01	
	成人麻しん									

インフルエンザは、小児科定点 + 内科定点。

細字は定点当たりの患者数

(注) 印は、平成15年11月5日以降届出対象疾患。全国集計 (2003年51週分) は次週掲載します。

佐賀県感染症発生動向調査 (定点報告 :五類感染症)

平成16年第1週 平成15年12月29日(月)~平成16年1月4日(日)

インフルエンザ 定点	インフルエンザ (高病原性鳥イン フルエンザを除く)	小児科 定点	RSV ウイルス 感染症	咽頭結 膜熱	A群溶 血性レ ンサ球 菌咽頭 炎	感染性 胃腸炎	水痘	手足口 病	伝染性 紅斑	突発性 発しん	百日咳	風しん	ヘルパ ンギー ナ	麻しん (成人 麻しん を除く)	流行性 耳下腺 炎	眼科 基幹 定点	急性出血 性結膜炎	流行性角 結膜炎	細菌性髄 膜炎	無菌性髄 膜炎	マイコプ ラズマ肺 炎	クラミジア 肺炎(オ ウム病を 除く)	成人麻し ん	
6ヶ月未満		6ヶ月未満					1									6ヶ月未満								
12ヶ月未満		12ヶ月未満				8	5			12						12ヶ月未満								
1歳		1歳		1	1	17	12									1歳								
2歳		2歳				13	10			1					1	2歳								
3歳		3歳			4	10	7	1							1	3歳								
4歳		4歳		1	7	6	17									4歳								
5歳		5歳			1	2	4								1	5歳								
6歳		6歳			3	5	3	1								6歳								
7歳		7歳			2	2										7歳								
8歳	1	8歳			1											8歳								
9歳	1	9歳														9歳								
10歳~14歳		10歳~14歳			1	6	1									10歳~14歳								
15歳~19歳	4	15歳~19歳				2										15歳~19歳								
20歳~29歳	1	20歳以上				7	1									20歳~29歳		2						
30歳~39歳	1															30歳~39歳								
40歳~49歳	2															40歳~49歳								
50歳~59歳	2															50歳~59歳								
60歳~69歳																60歳~69歳		1						
70歳~79歳																70歳以上								
80歳以上																								
合計	12	合計		2	20	78	61	2		13					3	合計		3						
前期計	8	前期計	1	5	40	198	78	6		25			7		10	前期計		3				1		
当期間/前	1.5	当期間/前		0.4	0.5	0.39	0.78	0.33	***	0.52	***	***		***	0.3	当期間/前	***	1	***	***		***	***	
増減数	4	増減数	-1	-3	-20	-120	-17	-4		-12			-7		-7	増減数						-1		

(注) 印は、平成15年11月5日以降届出対象疾患

***は前期計が"0"のとき

