

佐賀県感染症発生動向調査速報

平成15年第51週 平成15年12月15日(月)～平成15年12月21日(日)

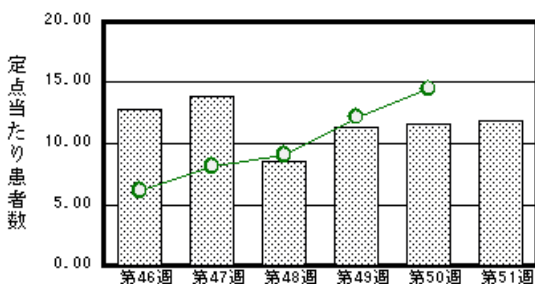
<http://www.kansen.pref.saga.jp>

佐賀県感染症情報センター

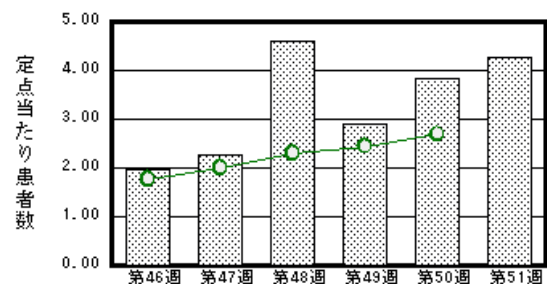
注目疾患の動向

- 【報告数の多い疾患】 感染性胃腸炎 (273名) 水痘 (98名) A群溶血性レンサ球菌咽頭炎 (59名) 流行性耳下腺炎 (39名) 突発性発疹 (21名)
- 【インフルエンザ】12月16日に病原体定点から採取された検体から、インフルエンザウイルスA香港型が検出されました(アメリカ合衆国への渡航歴有り)。
これからインフルエンザの流行時期を迎えます。感染予防のためには、常日ごろから体力や抵抗力を落とさないために、十分な睡眠とバランスのよい食事をとることや、外出直後のうがい、手洗いなどが大事です。また、患しても発症後早期に服用すると、効果的な治療薬もありますので、早めに医療機関を受診しましょう。詳しくは佐賀県感染症情報センターのホームページをご覧ください。
<http://www.kansen.pref.saga.jp/kakotopics/kakotopics/influiipan/tem.html>
- 【水痘】前週と比較して患者報告数が増加しました(8名 98名)。全国的に例年より増加傾向です。症状等詳しくは佐賀県感染症情報センターのホームページをご覧ください。
<http://www.kansen.pref.saga.jp/kakotopics/kakotopics/suitou.html>
- 【A群溶血性レンサ球菌咽頭炎】前週と比較して患者報告数が増加しました(39名 59名)。全国的に例年よりやや増加傾向です。外出後のうがいを心がけ、予防に努めましょう。

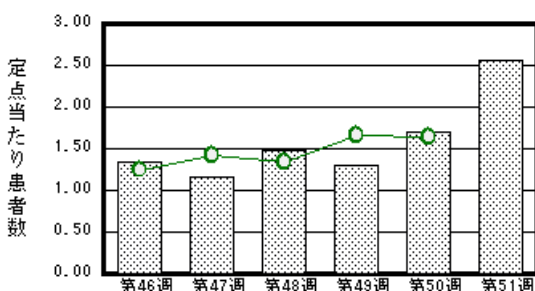
感染性胃腸炎



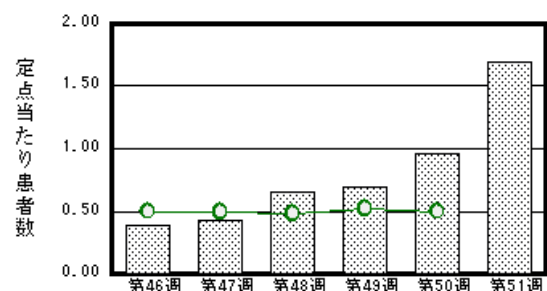
水痘



A群溶血性レンサ球菌咽頭炎



流行性耳下腺炎



棒グラフは佐賀県、折れ線グラフは全国の数値を表しています。

各疾患の動向グラフについては佐賀県感染症情報センターのホームページをご覧ください。 <http://www.kansen.pref.saga.jp>

全国版感染症週報 (DWR) 2003年第49週号 (12月1日～12月7日) 要点

・ 発生動向総覧	<第49週> A群溶血性レンサ球菌咽頭炎の定点当たり報告数は第34週から増加傾向が認められており、第49週も増加した / その他最新動向
・ 注目すべき感染症	<インフルエンザ> 第49週には全国36都道府県から合計で751例の報告があった <咽頭結膜熱> 第29週をピークに順調に低下したが、第43週から再び増加してきている
・ 病原体情報	患者から分離 検出された病原体報告 - インフルエンザウイルス2003/04シーズン / 冬季の感染性胃腸炎関連ウイルス2003/04シーズン
・ 速報	集団かぜからのB型インフルエンザウイルスの分離 - 福井県
・ 海外感染症情報	コンゴ共和国でのエボラ出血熱流行 - 更新5 / 香港でのH1N1インフルエンザA (H9N2) 型 / インフルエンザが北半球諸国でさらに流行拡大 - 更新3
・ 感染症の話	<今週はお休みです>

詳細は国立感染症研究所感染症情報センターのホームページをご覧ください。 <http://www.idsc.nih.go.jp>

佐賀県感染症発生動向調査速報

http://www.kansen.pref.saga.jp

佐賀県感染症情報センター

全数届出の感染症 (佐賀県)

今週の届出はありませんでした。

佐賀県感染症発生動向調査

定点報告 (五類感染症 (週報分))

平成15年第51週

平成15年12月15日 (月)~平成15年12月21日 (日)

定点種別 (定点数)	保健所 病名	佐賀中部 保健所	鳥栖 保健所	唐津 保健所	伊万里 保健所	杵藤 保健所	計	前週	全国 (第50週)	
インフルエンザ (39)	インフルエンザ (高病原性鳥イン フルエンザを除く)	2 0.15				1 0.11	3 0.08		1796 0.38	
小児科 (23)	RSウイルス 感染症		1 0.33				1 0.04		170 0.04	
	咽頭結膜熱	1 0.13	2 0.67	1 0.25	1 0.33		5 0.22	4 0.17	1049 0.34	
	A群溶血性レン サ球菌咽頭炎	28 3.50	9 3.00	7 1.75	3 1.00	12 2.40	59 2.57	39 1.70	4990 1.64	
	感染性胃腸炎	93 11.63	64 21.33	11 2.75	13 4.33	92 18.40	273 11.87	267 11.61	44089 14.48	
	水痘	26 3.25	21 7.00	7 1.75	33 11.00	11 2.20	98 4.26	88 3.83	8194 2.69	
	手足口病	1 0.13	3 1.00	3 0.75	1 0.33	1 0.20	9 0.39	2 0.09	987 0.32	
	伝染性紅斑			1 0.25			1 0.04		867 0.28	
	突発性発しん	5 0.63	5 1.67	4 1.00	2 0.67	5 1.00	21 0.91	22 0.96	2092 0.69	
	百日咳								19 0.01	
	風しん								42 0.01	
	ヘルパンギーナ	1 0.13	1 0.33				2 0.40	4 0.17	5 0.22	277 0.09
	麻しん (成人 麻しんを除く)									39 0.01
	流行性耳下腺炎	29 3.63	4 1.33	2 0.50			4 0.80	39 1.70	22 0.96	1518 0.50
眼科 (4)	急性出血性結膜炎								12 0.02	
	流行性角結膜炎							1 0.25	513 0.81	
基幹 (6)	細菌性髄膜炎								4 0.01	
	無菌性髄膜炎								10 0.02	
	マイコプラズマ肺炎					1 1.00	1 0.17	2 0.33	167 0.35	
	クラミジア肺炎 (オウム病を除く)								1 0.00	
	成人麻しん								2 0.00	

インフルエンザは、小児科定点 + 内科定点。

細字は定点当たり患者数

(注) 印は、平成15年11月5日以降届出対象疾患。全国の集計は49週分である。

佐賀県感染症発生動向調査 (定点報告 :五類感染症)

平成15年第51週 平成15年12月15日(月)~平成15年12月21日(日)

インフルエンザ 定点	インフルエンザ (高病原性鳥イン フルエンザを除く)	小児科 定点	RSV ウイルス 感染症	咽頭結 膜熱	A群溶 血性レ ンサ球 菌咽頭 炎	感染性 胃腸炎	水痘	手足口 病	伝染性 紅斑	突発性 発しん	百日咳	風しん	ヘルバ ンギー ナ	麻しん (成人 麻しん を除く)	流行性 耳下腺 炎	眼科 基幹 定点	急性出血 性結膜炎	流行性角 結膜炎	細菌性髄 膜炎	無菌性髄 膜炎	マイコ プラズマ 肺炎	クラミジア 肺炎(オ ウム病を 除く)	成人麻し ん	
6ヶ月未満		6ヶ月未満	1			3	2			2						6ヶ月未満								
12ヶ月未満		12ヶ月未満		1		20	9			12						12ヶ月未満								
1歳		1歳		1		44	16	3		7			2		1	1歳								
2歳	1	2歳		2	4	33	23	3							4	2歳								
3歳		3歳			8	25	16	3							2	3歳								
4歳		4歳		1	10	30	17						1		13	4歳								
5歳		5歳			8	27	9		1				1		5	5歳						1		
6歳	1	6歳			8	25	6								4	6歳								
7歳		7歳			12	25									3	7歳								
8歳		8歳			4	7									3	8歳								
9歳		9歳				7									2	9歳								
10歳~14歳		10歳~14歳			4	11									1	10歳~14歳								
15歳~19歳	1	15歳~19歳				3										15歳~19歳								
20歳~29歳		20歳以上			1	13									1	20歳~29歳								
30歳~39歳																30歳~39歳								
40歳~49歳																40歳~49歳								
50歳~59歳																50歳~59歳								
60歳~69歳																60歳~69歳								
70歳~79歳																70歳以上								
80歳以上																								
合計	3	合計	1	5	59	273	98	9	1	21			4		39	合計						1		
前期計		前期計		4	39	267	88	2		22			5		22	前期計		1				2		
当期間/前	***	当期間/前	***	1.25	1.51	1.02	1.11	4.5	***	0.95	***	***	0.8	***	1.77	当期間/前	***		***	***	0.5	***	***	
増減数	3	増減数	1	1	20	6	10	7	1	-1			-1		17	増減数		-1				-1		

(注) 印は、平成15年11月5日以降届出対象疾患

***は前期計が"0"のとき

