

佐賀県感染症発生動向調査速報

平成15年第43週 平成15年10月20日(月)～平成15年10月26日(日)

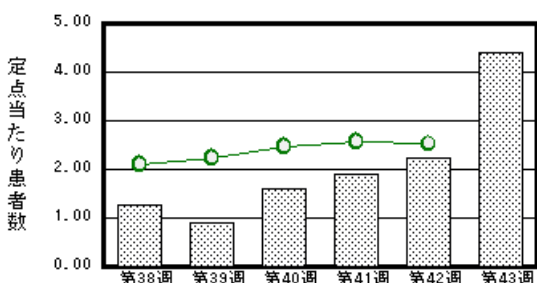
<http://www.kansen.pref.saga.jp>

佐賀県感染症情報センター

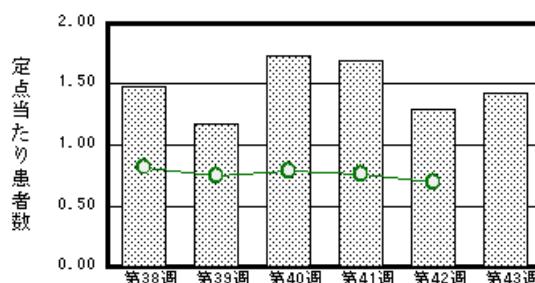
注目疾患の動向

- 【報告数の多い疾患】 感染性胃腸炎 (101名) 突発性発疹 (33名) 手足口病 (20名) A群溶血性レンサ球菌咽頭炎 (18名) 流行性耳下腺炎 (17名)
- 【感染性胃腸炎】前週と比較して患者報告数が増加しました (51名 101名)。10月2日に病原体定点から提供された1検体からノロウイルスが検出されました。食材は十分加熱し(カキなどの2枚貝の生食は避けましょう)、一般的な食中毒予防に心がけましょう。詳しくは佐賀県感染症情報センターのホームページをご覧ください。
[Http://www.kansen.pref.saga.jp/srsv/srsv.html](http://www.kansen.pref.saga.jp/srsv/srsv.html)
- 【マイコプラズマ肺炎】過去5年間の同時期と比較して患者報告数が多くなっています。全国でも同様の傾向です(全国版感染症週報参照)。
- 【インフルエンザ予防接種】インフルエンザ予防のために、予防接種を受けましょう。予防接種を受けていれば、インフルエンザの発病を防止し、かかった場合の重症化を防ぐ効果があります。詳しくは厚生労働省のホームページをご覧ください。[Http://www.mhlw.go.jp/houdou/0111/h1112-1.html](http://www.mhlw.go.jp/houdou/0111/h1112-1.html)

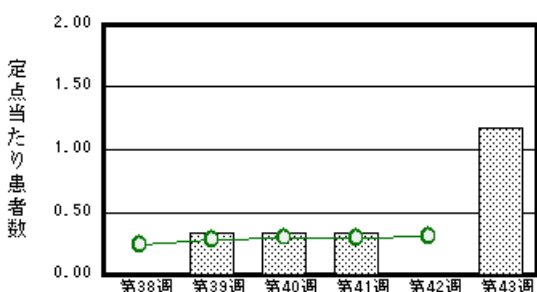
感染性胃腸炎



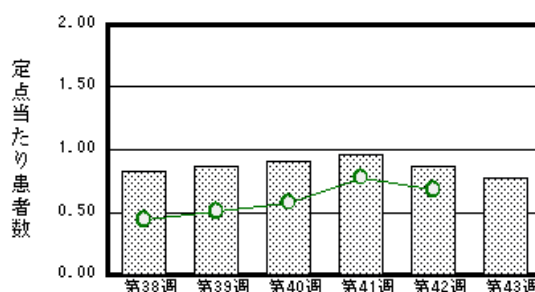
突発性発疹



マイコプラズマ肺炎



A群溶血性レンサ球菌咽頭炎



棒グラフは佐賀県、折れ線グラフは全国の数値を表しています。

各疾患の動向グラフについては佐賀県感染症情報センターのホームページをご覧ください。<http://www.kansen.pref.saga.jp>
全国版感染症週報 (DWR) 2003年第41週号 (10月6日～10月12日) 要点

・ 発生動向総覧	< 41週 > A群溶血性レンサ球菌咽頭炎の定点当たり報告数は第34週から増加傾向が認められているが、最近でも3週続けて増加している / その他最新動向
・ 注目すべき感染症	< A群溶血性レンサ球菌咽頭炎 > 患者報告は毎年冬にかけて徐々に増加してくるが、本年は例年より早く報告数が増加している < マイコプラズマ肺炎 > 2003年は過去の報告より高いレベルで推移しており、今後の動向に注意が必要である
・ 病原体情報	患者から分離 検出された病原体報告 - 冬季の感染性胃腸炎関連ウイルス / 無菌性髄膜炎患者から検出されているウイルス / ヒトから検出されているVero毒素産生性大腸菌
・ 速報	< 今週は該当記事はありません >
・ 海外感染症情報	SARS - 中国動物業者での血清学調査 / ウエストナイルウイルスによるヒト患者数 - 米国、カナダ
・ 感染症の話	< 今週はお休みです >

詳細は国立感染症研究所感染症情報センターのホームページをご覧ください。<http://idsc.nih.go.jp/index-j.html>

http://www.kansen.pref.saga.jp

全数届出の感染症 (佐賀県)	
疾病名	梅毒
患者	1名 (80歳代)
無症状病原体保有者	
感染原因・感染経路	
平成15年届出累計	5名
平成14年	同期
	届出累計
	2名
	4名

佐賀県感染症発生動向調査

定点報告：4類感染症 (週報分)

平成15年第43週 平成15年10月20日 (月)~平成15年10月26日 (日)

定点種別 (定点数)	保健所 病名	佐賀中部 保健所	鳥栖 保健所	唐津 保健所	伊万里 保健所	杵藤 保健所	計	前週	全国 (第42週)
インフルエンザ (39)	インフルエンザ								0 0.00
小児科 (23)	咽頭結膜熱		2 0.67	1 0.25		1 0.20	4 0.17	3 0.13	329 0.11
	A群溶血性レン サ球菌咽頭炎	3 0.38	7 2.33	1 0.25		7 1.40	18 0.78	20 0.87	2073 0.68
	感染性胃腸炎	33 4.13	18 6.00	3 0.75	21 7.00	26 5.20	101 4.39	51 2.22	7691 2.52
	水痘	3 0.38	4 1.33	1 0.25	4 1.33	3 0.60	15 0.65	17 0.74	2191 0.72
	手足口病				11 2.75		9 1.80	20 0.87	1924 0.63
	伝染性紅斑								330 0.11
	突発性発疹	10 1.25	7 2.33	4 1.00	1 0.33	11 2.20	33 1.43	30 1.30	2107 0.69
	百日咳								39 0.01
	風疹								7 0.00
	ヘルパンギーナ	7 0.88	4 1.33	2 0.50		2 0.40	15 0.65	13 0.57	624 0.20
	麻疹 (成人麻 疹を除く)								28 0.01
流行性耳下腺炎	7 0.88	2 0.67	2 0.50	1 0.33	5 1.00	17 0.74	12 0.52	1211 0.40	
眼科 (4)	急性出血性結膜炎								5 0.01
	流行性角結膜炎							1 0.25	512 0.80
基幹 (6)	急性脳炎 (日 本脳炎を除く)								
	細菌性髄膜炎								7 0.01
	無菌性髄膜炎								16 0.03
	マイコプラズマ肺炎	5 2.50	1 1.00	1 1.00			7 1.17		146 0.31
	クラミジア肺炎 (オウム病を除く)								2 0.00
	成人麻疹								1 0.00

インフルエンザは、小児科定点 + 内科定点。

細字は定点当たり患者数

佐賀県感染症発生動向調査(定点報告:4類感染症)

平成15年第43週 平成15年10月20日(月)~平成15年10月26日(日)

インフルエンザ 定点	インフ ルエン ザ	小児科 定点	咽頭結 膜熱	A群溶 血性レ ンサ球 菌咽頭 炎	感染性 胃腸炎	水痘	手足口 病	伝染性 紅斑	突発性 発疹	百日咳	風疹	ヘルパ ンギー ナ	麻疹 (成人 麻疹を 除く)	流行性 耳下腺 炎	眼科・基幹 定点	急性出血 性結膜炎	流行性角 結膜炎	急性脳炎 (日本脳 炎を除く)	細菌性髄 膜炎	無菌性髄 膜炎	マイコプ ラズマ肺 炎	クラミジア 肺炎(オ ウム病を 除く)	成人麻疹	
6ヶ月未満		6ヶ月未満							3						6ヶ月未満									
12ヶ月未満		12ヶ月未満			18	2	1		21			1			12ヶ月未満									
1歳		1歳	3		24	6	9		9			4		2	1歳									
2歳		2歳	1		13	1	6					6			2歳							1		
3歳		3歳		4	12	4	3					1		4	3歳							1		
4歳		4歳		2	10		1					2			4歳							1		
5歳		5歳		4	10	2									2	5歳						1		
6歳		6歳		5	4							1			2	6歳								
7歳		7歳		2	2										2	7歳						1		
8歳		8歳			1										2	8歳						1		
9歳		9歳													1	9歳								
10歳~14歳		10歳~14歳		1	4										2	10歳~14歳						1		
15歳~19歳		15歳~19歳														15歳~19歳								
20歳~29歳		20歳以上			3											20歳~29歳								
30歳~39歳																30歳~39歳								
40歳~49歳																40歳~49歳								
50歳~59歳																50歳~59歳								
60歳~69歳																60歳~69歳								
70歳~79歳																70歳以上								
80歳以上																								
合計		合計	4	18	101	15	20		33			15		17	合計							7		
前期計		前期計	3	20	51	17	14		30			13		12	前期計		1							
当期間/前	***	当期間/前	1.33	0.9	1.98	0.88	1.43	***	1.1	***	***	1.15	***	1.42	当期間/前	***		***	***	***	***	***	***	***
増減数		増減数	1	-2	50	-2	6		3			2		5	増減数		-1					7		

***は前期計が"0"のとき

