

# 佐賀県感染症発生動向調査速報

平成15年第40週 平成15年9月29日(月)～平成15年10月5日(日)

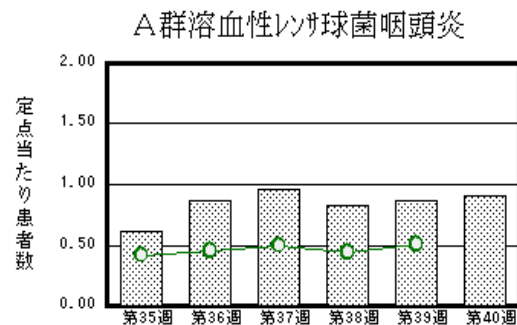
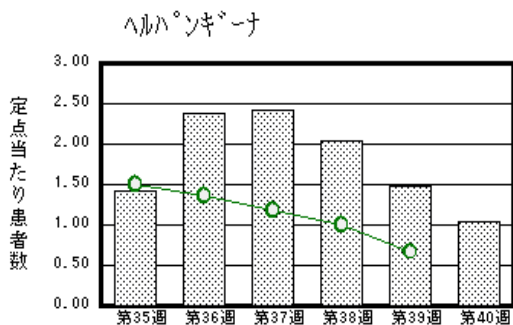
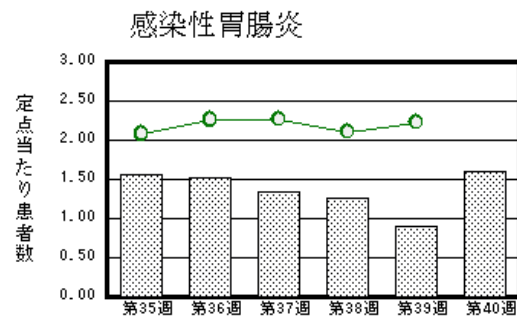
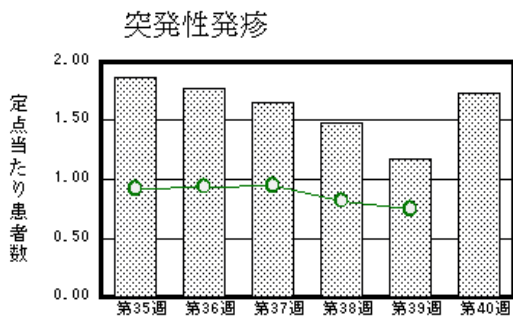
平成15年9月 平成15年9月1日(月)～平成15年9月30日(火)

<http://www.kansen.pref.saga.jp>

佐賀県感染症情報センター

## 注目疾患の動向

- 【報告数の多い疾患】 突発性発疹 (40名) 感染性胃腸炎 (37名) ヘルパンギーナ (24名) A群溶血性レンサ球菌咽頭炎 (21名) 手足口病 (21名)
- 【腸管出血性大腸菌感染症】佐賀中部保健管内 (O157)、伊万里保健所管内 (O26)でそれぞれ1名の届がありました。



棒グラフは佐賀県、折れ線グラフは全国の数値を表しています。

各疾患の動向グラフについては佐賀県感染症情報センターのホームページをご覧ください。 <http://www.kansen.pref.saga.jp>

## 全国版感染症週報 (DWR) 2003年第38週号 (9月15日～9月21日) 要点

・ 発生動向総覧	< 38週 > 咽頭結膜熱の定点当たり報告数は第29週をピークに、その後は週により緩急はあるものの減少し続けている / その他最新動向
・ 注目すべき感染症	< 腸管出血性大腸菌感染症 > 2003年の報告数は、過去4年間と比べて比較的少なく推移しており、第34週には大幅に増加したが、第36週から減少を続けている
・ 病原体情報	患者から分離・検出された病原体報告 - ヒトから検出されているVero毒素産生性大腸菌 / 咽頭結膜熱患者から分離されているアデノウイルス / エンテロウイルス71型 & コクサッキーA16型ウイルス / 無菌性髄膜炎患者から検出されているウイルス
・ 速報	マンマーへの渡航者から分離されたインフルエンザウイルス - 沖縄県 / 上海への渡航者から分離されたインフルエンザウイルス - 北海道
・ 海外感染症情報	ウエストナイルウイルスによるヒト患者数 - 米国、カナダ / マラリア、現地感染 - 米国 (フロリダ州) / シンガポールの実験室でのSARS曝露
・ 感染症の話	< 細菌性髄膜炎 > 細菌感染による髄膜炎の総称で、ウイルス感染が主体である無菌性髄膜炎と対照をなす

詳細は国立感染症研究所感染症情報センターのホームページをご覧ください。 <http://idsc.nih.go.jp/index-j.html>

# 佐賀県感染症発生動向調査速報

http://www.kansen.pref.saga.jp

佐賀県感染症情報センター

## 全数届出の感染症 (佐賀県)

疾病名	腸管出血性大腸菌感染症 (O157)	腸管出血性大腸菌感染症 (O26)
患者 (住所地)	26歳女性 (佐賀市)	小学校低学年男児 (西松浦郡)
無症状病原体保有者	なし	なし
感染原因・感染経路	不明	不明
平成15年届出累計	20件34名 (今週2件2名)	
平成14年	同 期	42件166名
	届出累計	46件172名

## 佐賀県感染症発生動向調査

定点報告：(類感染症 (週報分))

平成15年第40週

平成15年9月29日 (月)~平成15年10月5日 (日)

定点種別 (定点数)	保健所 病名	佐賀中部 保健所	鳥栖 保健所	唐津 保健所	伊万里 保健所	杵藤 保健所	計	前週	全国 (第39週)	
インフルエンザ (39)	インフルエンザ								20 0.00	
小児科 (23)	咽頭結膜熱	1 0.13		4 1.00	2 0.67		7 0.30	13 0.57	694 0.23	
	A群溶血性レンサ球菌咽頭炎	9 1.13	6 2.00	1 0.25		5 1.00	21 0.91	20 0.87	1543 0.51	
	感染性胃腸炎	8 1.00	20 6.67	1 0.25		8 1.60	37 1.61	21 0.91	6778 2.23	
	水痘	1 0.13	1 0.33	3 0.75	2 0.67	1 0.20	8 0.35	10 0.43	1476 0.49	
	手足口病	4 0.50	2 0.67	8 2.00	2 0.67	5 1.00	21 0.91	21 0.91	4021 1.32	
	伝染性紅斑							1 0.04	304 0.10	
	突発性発疹	12 1.50	6 2.00	14 3.50	5 1.67	3 0.60	40 1.74	27 1.17	2271 0.75	
	百日咳								42 0.01	
	風疹								14 0.00	
	ヘルパンギーナ	10 1.25	7 2.33			1 0.33	6 1.20	24 1.04	34 1.48	2048 0.67
	麻疹 (成人麻疹を除く)									48 0.02
	流行性耳下腺炎	5 0.63	2 0.67	1 0.25			5 1.00	13 0.57	11 0.48	1130 0.37
眼科 (4)	急性出血性結膜炎								18 0.03	
	流行性角結膜炎							2 0.50	697 1.10	
基幹 (6)	急性脳炎 (日本脳炎を除く)									
	細菌性髄膜炎							1 0.17	2 0.00	
	無菌性髄膜炎								48 0.10	
	マイコプラズマ肺炎		1 1.00	1 1.00			2 0.33	2 0.33	130 0.28	
	クラミジア肺炎 (オウム病を除く)								4 0.01	
	成人麻疹									

インフルエンザは、小児科定点 + 内科定点。

細字は定点当たり患者数

佐賀県感染症発生動向調査 (定点報告 : 4類感染症)

平成15年第40週 平成15年9月29日(月)~平成15年10月5日(日)

インフルエンザ 定点	イン フル エン ザ	小児科 定点	咽頭結 膜熱	A群溶 血性レ ンサ球 菌咽頭 炎	感染性 胃腸炎	水痘	手足口 病	伝染性 紅斑	突発性 発疹	百日咳	風疹	ヘルパ ンギー ナ	麻疹 (成人 麻疹を 除く)	流行性 耳下腺 炎	眼科・基幹 定点	急性出血 性結膜炎	流行性角 結膜炎	急性脳炎 (日本脳 炎を除く)	細菌性髄 膜炎	無菌性髄 膜炎	マイコプ ラズマ肺 炎	クラミジア 肺炎(オ ウム病を 除く)	成人麻疹	
6ヶ月未満		6ヶ月未満			1		1		5						6ヶ月未満									
12ヶ月未満		12ヶ月未満			1	1	2		26			2			12ヶ月未満									
1歳		1歳	2		9	2	6		5			8		1	1歳									
2歳		2歳	2	1	8		6		4			4		3	2歳									
3歳		3歳	1	1	5		2					5		2	3歳									
4歳		4歳	1	3	3	1	1					1		1	4歳									
5歳		5歳		6	1	2	2					2		2	5歳									
6歳		6歳		4	1	1	1					1		2	6歳							1		
7歳		7歳	1	1	2							1		1	7歳									
8歳		8歳		1		1									8歳									
9歳		9歳		2	1										9歳									
10歳~14歳		10歳~14歳		2	4									1	10歳~14歳									
15歳~19歳		15歳~19歳													15歳~19歳							1		
20歳~29歳		20歳以上			1										20歳~29歳									
30歳~39歳															30歳~39歳									
40歳~49歳															40歳~49歳									
50歳~59歳															50歳~59歳									
60歳~69歳															60歳~69歳									
70歳~79歳															70歳以上									
80歳以上																								
合計		合計	7	21	37	8	21		40			24		13	合計							2		
前期計		前期計	13	20	21	10	21	1	27			34		11	前期計		2		1			2		
当期間/前	***	当期間/前	0.54	1.05	1.76	0.8	1		1.48	***	***	0.71	***	1.18	当期間/前	***		***		***	1	***	***	
増減数		増減数	-6	1	16	-2		-1	13			-10		2	増減数		-2		-1					

\*\*\*は前期計が"0"のとき



佐賀県感染症発生動向調査 (定点報告 :4類感染症月報分)

平成15年9月

[患者数 :人]

	STD 定点数	性器クラミジア		性器ヘルペス		尖形コンジローム		淋菌感染症		合計		基幹 定点数	メチシリン耐性黄色ブドウ球菌感染症	ペニシリン耐性肺炎球菌感染症	薬剤耐性緑膿菌感染症	合計
		男	女	男	女	男	女	男	女	男	女					
佐賀中部	3	16	1	1	1	2	1	7	2	26	5	2	/			
鳥栖	1							5		5	1					
唐津	1		2						1		3	1				
伊万里	1	1						1		2	1					
杵藤	1		2		2						4	1				
合計	7	17	5	1	3	2	1	13	3	33	12	6				
前期計		24	7	2	6	1	1	14	2	41	16		30	3		33
当期間/前期		0.71	0.71	0.5	0.5	2	1	0.93	1.5	0.8	0.75		1.17	0.67	***	1.12
増減数		-7	-2	-1	-3	1		-1	1	-8	-4		5	-1		4

[定点当たり患者数 :人/定点]

	STD 定点数	性器クラミジア		性器ヘルペス		尖形コンジローム		淋菌感染症		合計		基幹 定点数	メチシリン耐性黄色ブドウ球菌感染症	ペニシリン耐性肺炎球菌感染症	薬剤耐性緑膿菌感染症	合計
		男	女	男	女	男	女	男	女	男	女					
佐賀中部	3	5.33	0.33	0.33	0.33	0.67	0.33	2.33	0.67	8.67	1.67	2	/			
鳥栖	1							5		5	1					
唐津	1		2						1		3	1				
伊万里	1	1						1		2	1					
杵藤	1		2		2						4	1				
合計	7	2.43	0.71	0.14	0.43	0.29	0.14	1.86	0.43	4.71	1.71	6				
全国前月	916	1.55	2.12	0.38	0.51	0.29	0.27	1.55	0.45	3.77	3.35	464	3.95	0.83	0.16	4.94

[年齢階層別患者数 :人]

	STD	性器クラミジア		性器ヘルペス		尖形コンジローム		淋菌感染症		合計		基幹	メチシリン耐性黄色ブドウ球菌感染症	ペニシリン耐性肺炎球菌感染症	薬剤耐性緑膿菌感染症	合計
		男	女	男	女	男	女	男	女	男	女					
0歳													2			2
1歳～4歳													2	1		3
5歳～9歳																
10歳～14歳		1						1		2						
15歳～19歳			2				1	1		4						1
20歳～24歳		3	2		1			4	2	7	5		1			1
25歳～29歳		4	1		1			2		6	2		2			2
30歳～34歳		3			1			3		6	1		1			1
35歳～39歳		1				1		1		3			1			1
40歳～44歳		2						2		4						
45歳～49歳													1			1
50歳～54歳		2		1		1				4				1		1
55歳～59歳																
60歳～64歳													2			2
65歳～69歳													1			1
70歳以上		1								1			22			22
合計		17	5	1	3	2	1	13	3	33	12		35	2		37
前期計		24	7	2	6	1	1	14	2	41	16		30	3		33
当期間/前期		0.71	0.71	0.5	0.5	2	1	0.93	1.5	0.8	0.75		1.17	0.67	***	1.12
増減数		-7	-2	-1	-3	1		-1	1	-8	-4		5	-1		4

\*\*\*は前期計が"0"のとき