

佐賀県感染症発生動向調査速報

平成15年第35週 平成15年8月25日(月)～平成15年8月31日(日)

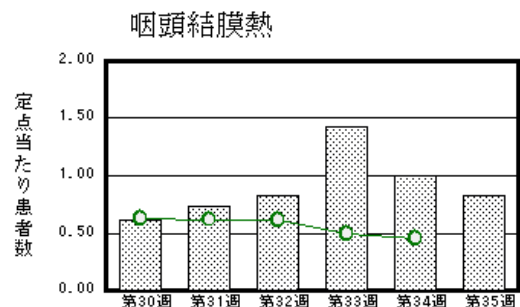
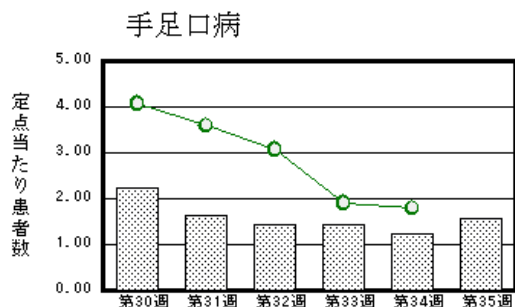
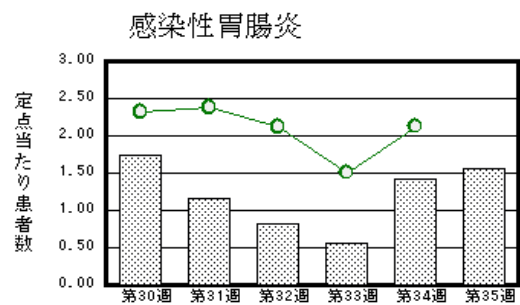
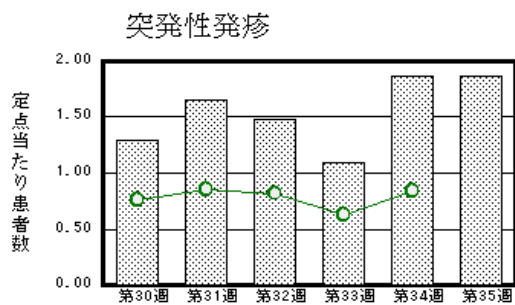
平成15年 8月 平成15年8月1日(金)～平成15年8月31日(日)

<http://www.kansen.pref.saga.jp>

佐賀県感染症情報センター

注目疾患の動向

- 【報告数の多い疾患】 突発性発疹 (43名) 手足口病 (36名) 感染性胃腸炎 (36名) ヘルパンギーナ (3名) 咽頭結膜熱 (19名)
- 【咽頭結膜熱】患者報告数が減少しました(23名 19名)。しかし、杵藤保健所管内(11名)で多く報告されています。うがい、手洗いを心がけ、予防に努めましょう
- 【腸管出血性大腸菌感染症】伊万里保健所管内で1名(O157)の届出がありました。手洗いや食品の温度管理、十分な加熱など一般的な食中毒予防を心がけましょう



棒グラフは佐賀県、折れ線グラフは全国の数値を表しています。

各疾患の動向グラフについては佐賀県感染症情報センターのホームページをご覧ください。 <http://www.kansen.pref.saga.jp>

全国版感染症週報 (DWR) 2003年第33週号 (8月11日～8月17日) 要点

・ 発生動向総覧	<33週> 手足口病の定点当たり報告数は第29週をピークとし、その後は減少し続けているが、過去10年間の当該週と比較して前週、今週と最高の値となっている / その他最新動向 <7月> 性感染症 薬剤耐性菌感染症 結核について
・ 注目すべき感染症	<咽頭結膜熱> 定点当たり報告数は例年よりかなり多い状態で推移しているが、第30週になり減少に転じ、第33週では大きく減少した
・ 病原体情報	患者から分離・検出された病原体報告 - ヒから検出されているVero毒素産生性大腸菌 / 手足口病患者から分離されているウイルス / 咽頭結膜熱患者から分離されているアデノウイルス / 無菌性髄膜炎患者から検出されているウイルス
・ 速報	ミコロー様の動きを伴う手足口病患者からのエンテロウイルス71型の検出 - 大阪市 / 手足口病患者からのエンテロウイルス71型の分離 - 高知県
・ 海外感染症情報	ウエストナイルウイルスによるヒ患者数 - 米国、カナダ / シエラレオネでの黄熱流行 / ブリディッシュ・コロンビア州での流行はSARSでなかった / コンゴ共和国でのエボラ出血熱流行、2003年1～4月
・ 感染症の話	<今週はお休みです>

詳細は国立感染症研究所感染症情報センターのホームページをご覧ください。 <http://idsc.nih.go.jp/index-j.html>

佐賀県感染症発生動向調査速報

http://www.kansen.pref.saga.jp

佐賀県感染症情報センター

全数届出の感染症 (佐賀県)

疾病名	腸管出血性大腸菌感染症 (O157)	
患者 (住所地)	23歳男性 (伊万里市)	
無症状病原体保有者	なし	
感染原因・感染経路	不明	
平成15年届出累計	16件30名 (今週1件1名)	
平成14年	同 期	40件161名
	届出累計	46件172名

佐賀県感染症発生動向調査

定点報告：(類感染症 (週報分))

平成15年第35週

平成15年8月25日 (月) ~ 平成15年8月31日 (日)

定点種別 (定点数)	保健所 病名	佐賀中部 保健所	鳥栖 保健所	唐津 保健所	伊万里 保健所	杵藤 保健所	計	前週	全国 (第34週)
インフルエンザ (39)	インフルエンザ								8 0.00
小児科 (23)	咽頭結膜熱	3 0.38		1 0.25	4 1.33	11 2.20	19 0.83	23 1.00	1362 0.45
	A群溶血性レン サ球菌咽頭炎	3 0.38	2 0.67	6 1.50	1 0.33	2 0.40	14 0.61	17 0.74	1349 0.44
	感染性胃腸炎	6 0.75	8 2.67	4 1.00		18 3.60	36 1.57	33 1.43	6481 2.13
	水痘	2 0.25			1 0.33	7 1.40	10 0.43	15 0.65	2036 0.67
	手足口病	8 1.00	8 2.67	5 1.25	3 1.00	12 2.40	36 1.57	28 1.22	5437 1.79
	伝染性紅斑		1 0.33				1 0.04	3 0.13	842 0.28
	突発性発疹	12 1.50	7 2.33	11 2.75	4 1.33	9 1.80	43 1.87	43 1.87	2557 0.84
	百日咳								39 0.01
	風疹								25 0.01
	ヘルパンギーナ	18 2.25	7 2.33	3 0.75	1 0.33	4 0.80	33 1.43	50 2.17	4765 1.57
	麻疹 (成人麻 疹を除く)								84 0.03
	流行性耳下腺炎	15 1.88	1 0.33				2 0.40	18 0.78	1486 0.49
眼科 (4)	急性出血性結膜炎								27 0.04
	流行性角結膜炎	2 1.00					2 0.50		854 1.35
基幹 (6)	急性脳炎 (日 本脳炎を除く)								2 0.00
	細菌性髄膜炎								6 0.01
	無菌性髄膜炎			1 1.00			1 0.17	1 0.17	68 0.14
	マイコプラズマ肺炎		2 2.00				2 0.33	1 0.17	103 0.22
	クラミジア肺炎 (オウム病を除く)								2 0.00
	成人麻疹								4 0.01

インフルエンザは、小児科定点 + 内科定点。

細字は定点当たり患者数

佐賀県感染症発生動向調査 (定点報告 : 4類感染症)

平成15年第35週 平成15年8月25日(月)~平成15年8月31日(日)

インフルエンザ 定点	イン フルエン ザ	小児科 定点	咽頭結 膜熱	A群溶 血性レ ンサ球 菌咽頭 炎	感染性 胃腸炎	水痘	手足口 病	伝染性 紅斑	突発性 発疹	百日咳	風疹	ヘルパ ンギー ナ	麻疹 (成人 麻疹を 除く)	流行性 耳下腺 炎	眼科・基幹 定点	急性出血 性結膜炎	流行性角 結膜炎	急性脳炎 (日本脳 炎を除く)	細菌性髄 膜炎	無菌性髄 膜炎	マイコプ ラズマ肺 炎	クラミジア 肺炎(オ ウム病を 除く)	成人麻疹	
6ヶ月未満		6ヶ月未満					1		4			1			6ヶ月未満									
12ヶ月未満		12ヶ月未満			3	2			28			6			12ヶ月未満									
1歳		1歳	3	1	7	1	13		11			12			1歳									
2歳		2歳	3		5	2	11	1				7			2歳									
3歳		3歳	4	6	4	1	6					3		2	3歳									
4歳		4歳	5	2	3	1	1					2		4	4歳									
5歳		5歳	3	3		3	2					1		3	5歳									
6歳		6歳	1	1	2		1							3	6歳							1		
7歳		7歳					1							4	7歳									
8歳		8歳										1		8歳										
9歳		9歳												1	9歳					1	1			
10歳~14歳		10歳~14歳		1	8									1	10歳~14歳									
15歳~19歳		15歳~19歳			2										15歳~19歳									
20歳~29歳		20歳以上			2										20歳~29歳		1							
30歳~39歳															30歳~39歳									
40歳~49歳															40歳~49歳									
50歳~59歳															50歳~59歳		1							
60歳~69歳															60歳~69歳									
70歳~79歳															70歳以上									
80歳以上																								
合計		合計	19	14	36	10	36	1	43			33		18	合計		2				1	2		
前期計		前期計	23	17	33	15	28	3	43			50		15	前期計						1	1		
当期間/前	***	当期間/前	0.83	0.82	1.09	0.67	1.29	0.33	1	***	***	0.66	***	1.2	当期間/前	***	***	***	***		1	2	***	***
増減数		増減数	-4	-3	3	-5	8	-2				-17		3	増減数		2				1			

***は前期計が"0"のとき

佐賀県感染症発生動向調査 (定点報告 :4類感染症月報分)

平成15年8月

[患者数 :人]

	STD 定点数	性器クラミジア		性器ヘルペス		尖形コンジローム		淋菌感染症		合計		基幹 定点数	メチシリン耐性黄色ブドウ球菌感染症	ペニシリン耐性肺炎球菌感染症	薬剤耐性緑膿菌感染症	合計
		男	女	男	女	男	女	男	女	男	女					
佐賀中部	3	22	5	2	6		1	11	2	35	14	2				
鳥栖	1	1						3		4		1				
唐津	1		1								1	1				
伊万里	1	1				1				2		1				
杵藤	1		1								1	1				
合計	7	24	7	2	6	1	1	14	2	41	16	6	30	3		33
前期計		23	9	2	2	2	1	17	3	44	15		30	5	4	39
当期間/前期		1.04	0.78	1	3	0.5	1	0.82	0.67	0.93	1.07		1	0.6	0	0.85
増減数		1	-2		4	-1		-3	-1	-3	1			-2	-4	-6

[定点当たり患者数 :人/定点]

	STD 定点数	性器クラミジア		性器ヘルペス		尖形コンジローム		淋菌感染症		合計		基幹 定点数	メチシリン耐性黄色ブドウ球菌感染症	ペニシリン耐性肺炎球菌感染症	薬剤耐性緑膿菌感染症	合計
		男	女	男	女	男	女	男	女	男	女					
佐賀中部	3	7.33	1.67	0.67	2		0.33	3.67	0.67	11.67	4.67	2				
鳥栖	1	1						3		4		1				
唐津	1		1								1	1				
伊万里	1	1				1				2		1				
杵藤	1		1								1	1				
合計	7	3.43	1	0.29	0.86	0.14	0.14	2	0.29	5.86	2.29	6	5	0.5		5.5
全国前月	916	1.79	2.42	0.37	0.56	0.3	0.3	1.62	0.48	4.08	3.76	464	3.92	0.95	0.15	5.02

[年齢階層別患者数 :人]

	STD	性器クラミジア		性器ヘルペス		尖形コンジローム		淋菌感染症		合計		基幹	メチシリン耐性黄色ブドウ球菌感染症	ペニシリン耐性肺炎球菌感染症	薬剤耐性緑膿菌感染症	合計
		男	女	男	女	男	女	男	女	男	女					
0歳																
1歳～4歳													1	2		3
5歳～9歳																
10歳～14歳																
15歳～19歳		1	2				1	1	1	2	4		1			1
20歳～24歳		6	3	1	2			2		9	5					
25歳～29歳		5	2	1	3	1		5		12	5		2			2
30歳～34歳		2							1	2	1					
35歳～39歳		2						2		4			1			1
40歳～44歳		2						2		4			1			1
45歳～49歳		2						1		3			3			3
50歳～54歳		2			1					2	1		1			1
55歳～59歳								1		1						
60歳～64歳		1								1			2			2
65歳～69歳													2			2
70歳以上		1								1			16	1		17
合計		24	7	2	6	1	1	14	2	41	16		30	3		33
前期計		23	9	2	2	2	1	17	3	44	15		30	5	4	39
当期間/前期		1.04	0.78	1	3	0.5	1	0.82	0.67	0.93	1.07		1	0.6	0	0.85
増減数		1	-2		4	-1		-3	-1	-3	1			-2	-4	-6

***は前期計が"0"のとき