

佐賀県感染症発生動向調査速報

平成15年第31週 平成15年7月28日(月)～平成15年8月3日(日)

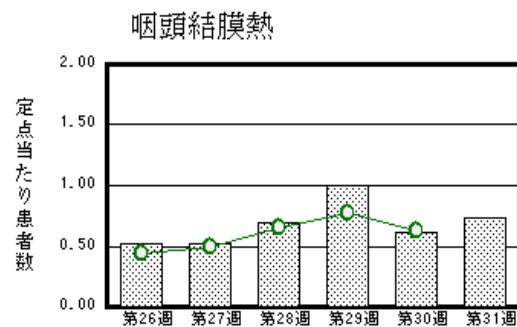
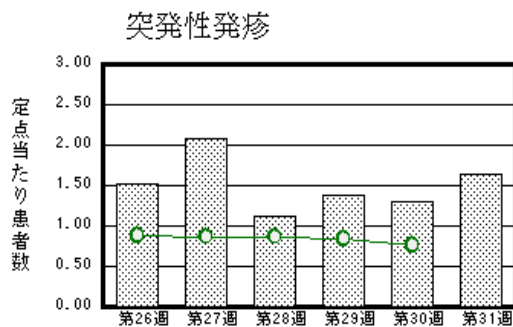
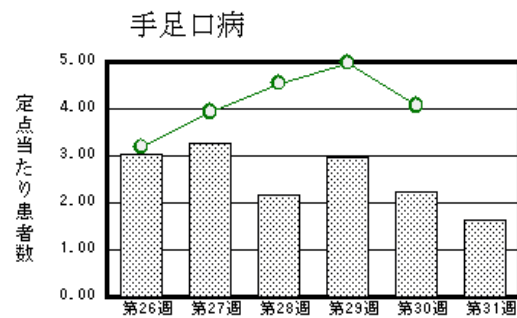
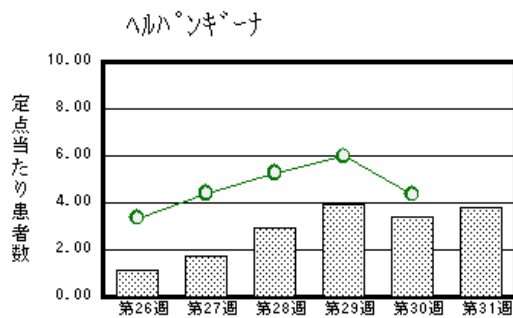
平成15年7月 平成15年7月1日(火)～平成15年7月31日(木)

<http://www.kansen.pref.saga.jp>

佐賀県感染症情報センター

注目疾患の動向

- 【報告数の多い疾患】 ヘルパンギーナ (87名) 手足口病 (38名) 突発性発疹 (38名) 感染性胃腸炎 (27名) A群溶血性レンサ球菌咽頭炎 (26名)
- 【ヘルパンギーナ】前週と比較して、患者報告数が増加しました(78名→87名)。うがい、手洗いを心がけ、予防に努めましょう
- 【咽頭結膜熱】前週に引き続き、過去5年間の同時期と比較して患者報告数が多くなっています。全国的にも同様の傾向です(全国版感染症週報参照)。うがい、手洗いを心がけ、予防に努めましょう



棒グラフは佐賀県、折れ線グラフは全国の数値を表しています。

各疾患の動向グラフについては佐賀県感染症情報センターのホームページをご覧ください。 <http://www.kansen.pref.saga.jp>

全国版感染症週報 (DWR) 2003年第29週号 (7月14日～7月20日) 要点

・ 発生動向総覧	<29週> 咽頭結膜熱 - 定点当たり報告数は大きく増加した / その他最新動向
・ 注目すべき感染症	<咽頭結膜熱> 定点当たり報告数は例年よりかなり多い状態で推移している <手足口病> 定点当たり報告数は第25週から急峻な立ち上がりを見せている <無菌性髄膜炎> 今年はこれまで昨年ほどの発生状況ではないが、第27週より報告数は増加してきている
・ 病原体情報	患者から分離・検出された病原体報告 - ヒトから検出されているVero毒素産生性大腸菌 / ヘルパンギーナ患者から分離されているウイルス / 流行性角結膜炎患者から分離されているアデノウイルス
・ 速報	手足口病とヘルパンギーナの流行ウイルス - 愛知県
・ 海外感染症情報	香港でのインフルエンザ / 米国でのウエストナイルウイルスの活動性2003年7月17～23日
・ 感染症の話	<今週はお休みです>

詳細は国立感染症研究所感染症情報センターのホームページをご覧ください。 <http://idsc.nih.go.jp/index-j.html>

佐賀県感染症発生動向調査速報

http://www.kansen.pref.saga.jp

佐賀県感染症情報センター

全数届出の感染症 (佐賀県)

疾病名	腸管出血性大腸菌感染症 (O157)	
患者 (住所地)	3歳女児 (佐賀市)	75歳女性、50歳男性、52歳女性 (杵島郡)
無症状病原体保有者	2名	3名
感染原因・感染経路	調査中	不明
平成15年届出累計	11件25名 (今週2件9名)	
平成14年	同 期	33件125名
	届出累計	46件172名

佐賀県感染症発生動向調査

定点報告：(4類感染症 (週報分))

平成15年第31週 平成15年7月28日 (月) ~ 平成15年8月3日 (日)

定点種別 (定点数)	保健所 病名	佐賀中部 保健所	鳥栖 保健所	唐津 保健所	伊万里 保健所	杵藤 保健所	計	前週	全国 (第30週)
インフルエンザ (39)	インフルエンザ								15 0.00
小児科 (23)	咽頭結膜熱	1 0.13	5 1.67	1 0.25	7 2.33	3 0.60	17 0.74	14 0.61	1907 0.63
	A群溶血性レンサ球菌咽頭炎	8 1.00	6 2.00	6 1.50	2 0.67	4 0.80	26 1.13	24 1.04	2322 0.76
	感染性胃腸炎	8 1.00	12 4.00			7 1.40	27 1.17	40 1.74	7056 2.32
	水痘	3 0.38	3 1.00	4 1.00	1 0.33	2 0.40	13 0.57	12 0.52	3158 1.04
	手足口病	3 0.38	16 5.33	9 2.25	2 0.67	8 1.60	38 1.65	51 2.22	12394 4.07
	伝染性紅斑							2 0.09	776 0.25
	突発性発疹	7 0.88	11 3.67	8 2.00	6 2.00	6 1.20	38 1.65	30 1.30	2323 0.76
	百日咳								34 0.01
	風疹								62 0.02
	ヘルパンギーナ	24 3.00	19 6.33	15 3.75	9 3.00	20 4.00	87 3.78	78 3.39	13275 4.36
	麻疹 (成人麻疹を除く)								139 0.05
流行性耳下腺炎	6 0.75	1 0.33	1 0.25		11 2.20	19 0.83	14 0.61	1814 0.60	
眼科 (4)	急性出血性結膜炎								21 0.03
	流行性角結膜炎	3 1.50					3 0.75	2 0.50	705 1.11
基幹 (6)	急性脳炎 (日本脳炎を除く)								2 0.00
	細菌性髄膜炎								5 0.01
	無菌性髄膜炎		1 1.00				1 0.17		77 0.16
	マイコプラズマ肺炎	2 1.00		1 1.00			3 0.50	1 0.17	97 0.21
	クラミジア肺炎 (オウム病を除く)								3 0.01
成人麻疹								7 0.01	

インフルエンザは、小児科定点 + 内科定点。

細字は定点当たりの患者数

佐賀県感染症発生動向調査 (定点報告 : 4類感染症)

平成15年第31週 平成15年7月28日(月)~平成15年8月3日(日)

インフルエンザ 定点	インフ ルエン ザ	小児科 定点	咽頭結 膜熱	A群溶 血性レ ンサ球 菌咽頭 炎	感染性 胃腸炎	水痘	手足口 病	伝染性 紅斑	突発性 発疹	百日咳	風疹	ヘルパ ンギー ナ	麻疹 (成人 麻疹を 除く)	流行性 耳下腺 炎	眼科・基幹 定点	急性出血 性結膜炎	流行性角 結膜炎	急性脳炎 (日本脳 炎を除く)	細菌性髄 膜炎	無菌性髄 膜炎	マイコプ ラズマ肺 炎	クラミジア 肺炎(オ ウム病を 除く)	成人麻疹	
6ヶ月未満		6ヶ月未満							5			2			6ヶ月未満									
12ヶ月未満		12ヶ月未満	1		2	1	2		28			7			12ヶ月未満									
1歳		1歳	3		4	3	14		4			30		5	1歳									
2歳		2歳	1	4	7	4	8		1			20		3	2歳									
3歳		3歳	3	4	3	2	10					12		4	3歳									
4歳		4歳	1	5	3	2	2					7		2	4歳						1			
5歳		5歳	2	2	2		1					4		5	5歳									
6歳		6歳		4	1		1					2		4	6歳						1			
7歳		7歳	3	2											7歳					1				
8歳		8歳	1	1		1						1		1	8歳									
9歳		9歳	1	2								1			9歳									
10歳~14歳		10歳~14歳	1	1	2							1			10歳~14歳		1				1			
15歳~19歳		15歳~19歳		1	3										15歳~19歳									
20歳~29歳		20歳以上													20歳~29歳									
30歳~39歳															30歳~39歳		2							
40歳~49歳															40歳~49歳									
50歳~59歳															50歳~59歳									
60歳~69歳															60歳~69歳									
70歳~79歳															70歳以上									
80歳以上																								
合計		合計	17	26	27	13	38		38			87		19	合計		3			1	3			
前期計		前期計	14	24	40	12	51	2	30			78		14	前期計		2				1			
当期間/前	***	当期間/前	1.21	1.08	0.68	1.08	0.75		1.27	***	***	1.12	***	1.36	当期間/前	***	1.5	***	***	***	3	***	***	***
増減数		増減数	3	2	-13	1	-13	-2	8			9		5	増減数		1			1	2			

***は前期計が"0"のとき

佐賀県感染症発生動向調査 (定点報告 :4類感染症月報分)

平成15年7月

[患者数 :人]

	STD 定点数	性器クラミジア		性器ヘルペス		尖形コンジローム		淋菌感染症		合計		基幹 定点数	メチシリン耐性黄色ブドウ球菌感染症	ペニシリン耐性肺炎球菌感染症	薬剤耐性緑膿菌感染症	合計
		男	女	男	女	男	女	男	女	男	女					
佐賀中部	3	23	6	1	2	1		16	3	41	11	2	/			
鳥栖	1											1				
唐津	1		2									2				
伊万里	1			1		1		1		3		1				
杵藤	1		1				1				2	1				
合計	7	23	9	2	2	2	1	17	3	44	15	6				
前期計		11	7	4	2		1	9	2	24	12		27	11	3	41
当期間/前期		2.09	1.29	0.5	1	***	1	1.89	1.5	1.83	1.25		1.11	0.45	1.33	0.95
増減数		12	2	-2		2		8	1	20	3		3	-6	1	-2

[定点当たり患者数 :人/定点]

	STD 定点数	性器クラミジア		性器ヘルペス		尖形コンジローム		淋菌感染症		合計		基幹 定点数	メチシリン耐性黄色ブドウ球菌感染症	ペニシリン耐性肺炎球菌感染症	薬剤耐性緑膿菌感染症	合計
		男	女	男	女	男	女	男	女	男	女					
佐賀中部	3	7.67	2	0.33	0.67	0.33		5.33	1	13.67	3.67	2	/			
鳥栖	1											1				
唐津	1		2									2				
伊万里	1			1		1		1		3		1				
杵藤	1		1				1				2	1				
合計	7	3.29	1.29	0.29	0.29	0.29	0.14	2.43	0.43	6.29	2.14	6				
全国前月	916	1.71	2.26	0.37	0.52	0.36	0.3	1.45	0.47	3.89	3.55	464	3.91	1.45	0.13	5.49

[年齢階層別患者数 :人]

	STD	性器クラミジア		性器ヘルペス		尖形コンジローム		淋菌感染症		合計		基幹	メチシリン耐性黄色ブドウ球菌感染症	ペニシリン耐性肺炎球菌感染症	薬剤耐性緑膿菌感染症	合計
		男	女	男	女	男	女	男	女	男	女					
0歳																
1歳～4歳														4		4
5歳～9歳													1			1
10歳～14歳																
15歳～19歳		4	2					4	1	8	3					
20歳～24歳		4	3				1	3		7	4					
25歳～29歳		4	3			1		4	1	9	4		1			1
30歳～34歳		4		2				2		8						
35歳～39歳		3						2		5						
40歳～44歳		1						1		2						
45歳～49歳		1				1				2		1				1
50歳～54歳																
55歳～59歳		1						1		2			1		1	2
60歳～64歳		1								1			3			3
65歳～69歳					1						1		1		1	2
70歳以上			1		1				1		3		22	1	2	25
合計		23	9	2	2	2	1	17	3	44	15		30	5	4	39
前期計		11	7	4	2		1	9	2	24	12		27	11	3	41
当期間/前期		2.09	1.29	0.5	1	***	1	1.89	1.5	1.83	1.25		1.11	0.45	1.33	0.95
増減数		12	2	-2		2		8	1	20	3		3	-6	1	-2

***は前期計が"0"のとき