

佐賀県感染症発生動向調査速報

平成15年第27週 平成15年6月30日(月)～平成15年7月6日(日)

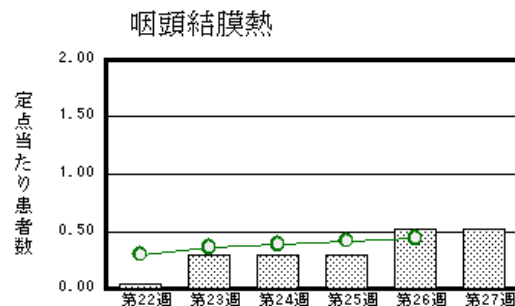
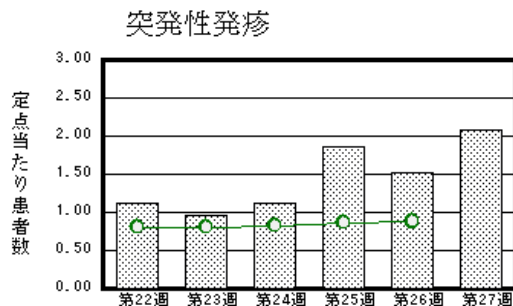
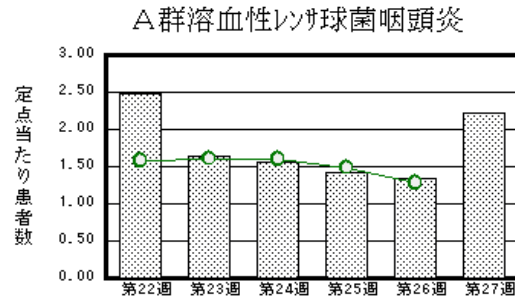
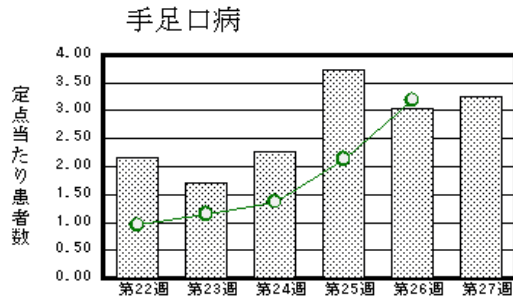
平成15年6月 平成15年6月1日(日)～平成15年6月30日(月)

<http://www.kansen.pref.saga.jp>

佐賀県感染症情報センター

注目疾患の動向

- 【報告数の多い疾患】 手足口病(75名) A群溶血性レンサ球菌咽頭炎(51名) 突発性発疹(48名) 感染性胃腸炎(42名) 水痘(41名)
- 【重症急性呼吸器症候群(SARS)】佐賀県感染症情報センターのホームページをご覧ください。
<http://www.kansen.pref.saga.jp/>
- 【咽頭結膜熱】先週に引き続き、過去5年間の同時期と比較して患者報告数が多くなっています。全国的にも同様の傾向です(全国版感染症週報参照)。予防方法については、佐賀県感染症情報センターのホームページをご覧ください。
- 【A群溶血性レンサ球菌咽頭炎】過去5年間の同時期と比較して患者報告数が多くなっています。本疾患は、幼児、学童に多く発生します。うがい、手洗いを心がけ、予防に努めましょう



棒グラフは佐賀県、折れ線グラフは全国の数値を表しています。

各疾患の動向グラフについては佐賀県感染症情報センターのホームページをご覧ください。<http://www.kansen.pref.saga.jp>

全国版感染症週報 (DWR) 2003年第25週号 (6月16日～6月22日) 要点

・ 発生動向総覧	<25週> 咽頭結膜熱 - 定点当たり報告数は微増し、過去5年間の同時期と比較してかなり多くなっている / その他最新動向
・ 注目すべき感染症	<咽頭結膜熱> 報告された約8割が5歳以下の小児で、特に2～4歳児の報告が多い
・ 病原体情報	患者から分離・検出された病原体報告 - Vero毒素産生性大腸菌 / 手足口病患者から分離されているウイルス / ヘルパンギーナ患者から分離されているウイルス
・ 速報	重症急性呼吸器症候群 (SARS) の「可能性例」国別累積報告数 / 本邦における重症急性呼吸器症候群 (SARS) サーベイランスへの報告症例 / ヘルパンギーナ患者からのA群コクサッキーウイルス10型の分離 - 奈良県
・ 海外感染症情報	重症急性呼吸器症候群 (SARS) - 更新情報
・ 感染症の話	<ヒストプラズマ症> 輸入真菌症の一つとして取り扱われており、最近国内感染例が疑われる報告もあることから、重要性を認識する必要がある

詳細は国立感染症研究所感染症情報センターのホームページをご覧ください。<http://idsc.nih.go.jp/index-j.html>

佐賀県感染症発生動向調査速報

http://www.kansen.pref.saga.jp

佐賀県感染症情報センター

全数届出の感染症 (佐賀県)

今週の届出はありませんでした。

佐賀県感染症発生動向調査

定点報告 : 4類感染症 (週報分)

平成15年第27週 平成15年6月30日 (月) ~ 平成15年7月6日 (日)

定点種別 (定点数)	保健所 病名	佐賀中部 保健所	鳥栖 保健所	唐津 保健所	伊万里 保健所	杵藤 保健所	計	前週	全国 (第26週)
インフルエンザ (39)	インフルエンザ								27 0.01
小児科 (23)	咽頭結膜熱		8 2.67		3 1.00	1 0.20	12 0.52	12 0.52	1331 0.44
	A群溶血性レン サ球菌咽頭炎	18 2.25	15 5.00	9 2.25	4 1.33	5 1.00	51 2.22	31 1.35	3903 1.28
	感染性胃腸炎	16 2.00	10 3.33	4 1.00		12 2.40	42 1.83	42 1.83	9899 3.25
	水痘	8 1.00	12 4.00	8 2.00	6 2.00	7 1.40	41 1.78	32 1.39	4924 1.62
	手足口病	12 1.50	14 4.67	24 6.00	13 4.33	12 2.40	75 3.26	70 3.04	9724 3.19
	伝染性紅斑							1 0.04	930 0.31
	突発性発疹	13 1.63	8 2.67	10 2.50	4 1.33	13 2.60	48 2.09	35 1.52	2685 0.88
	百日咳								36 0.01
	風疹								105 0.03
	ヘルパンギーナ	15 1.88	4 1.33	13 3.25	1 0.33	7 1.40	40 1.74	26 1.13	10241 3.36
	麻疹 (成人麻 疹を除く)								240 0.08
流行性耳下腺炎	4 0.50	1 0.33	2 0.50	1 0.33	7 1.40	15 0.65	12 0.52	2256 0.74	
眼科 (4)	急性出血性結膜炎								30 0.05
	流行性角結膜炎	5 2.50					5 1.25	1 0.25	691 1.09
基幹 (6)	急性脳炎 (日 本脳炎を除く)	1 0.50					1 0.17		6 0.01
	細菌性髄膜炎								8 0.02
	無菌性髄膜炎	1 0.50					1 0.17	1 0.17	53 0.11
	マイコプラズマ肺炎	1 0.50					1 0.17	2 0.33	87 0.18
	クラミジア肺炎 (オウム病を除く)								3 0.01
	成人麻疹								18 0.04

インフルエンザは、小児科定点 + 内科定点。

細字は定点当たり患者数

佐賀県感染症発生動向調査 (定点報告 : 4類感染症)

平成15年第27週 平成15年6月30日(月)~平成15年7月6日(日)

インフルエンザ 定点	イン フルエン ザ	小児科 定点	咽頭結 膜熱	A群溶 血性レ ンサ球 菌咽頭 炎	感染性 胃腸炎	水痘	手足口 病	伝染性 紅斑	突発性 発疹	百日咳	風疹	ヘルパ ンギー ナ	麻疹 (成人 麻疹を 除く)	流行性 耳下腺 炎	眼科・基幹 定点	急性出血 性結膜炎	流行性角 結膜炎	急性脳炎 (日本脳 炎を除く)	細菌性髄 膜炎	無菌性髄 膜炎	マイコプ ラズマ肺 炎	クラミジア 肺炎(オ ウム病を 除く)	成人麻疹	
6ヶ月未満		6ヶ月未満				2	1		2						6ヶ月未満									
12ヶ月未満		12ヶ月未満	1		3	3	11		34			1			12ヶ月未満									
1歳		1歳			4	9	23		11			11			1歳									
2歳		2歳	2		2	7	23		1			11			12歳									
3歳		3歳	4	10	5	5	9					7			33歳									
4歳		4歳		15	7	8	3					4			24歳									
5歳		5歳	1	9	3	5	4					4			45歳									
6歳		6歳	2	5	1	1						1			26歳									
7歳		7歳	1	1	4	1	1					1			17歳									
8歳		8歳	1	4	6										18歳									
9歳		9歳		3											19歳									
10歳~14歳		10歳~14歳		2	5										10歳~14歳						1			
15歳~19歳		15歳~19歳		1	2										15歳~19歳									
20歳~29歳		20歳以上		1											20歳~29歳		2			1				
30歳~39歳															30歳~39歳		2							
40歳~49歳															40歳~49歳		1							
50歳~59歳															50歳~59歳									
60歳~69歳															60歳~69歳			1						
70歳~79歳															70歳以上									
80歳以上																								
合計		合計	12	51	42	41	75		48			40		15	合計		5	1		1	1			
前期計		前期計	12	31	42	32	70	1	35			26		12	前期計		1			1	2			
当期間/前	***	当期間/前	1	1.65	1	1.28	1.07		1.37	***	***	1.54	***	1.25	当期間/前	***	5	***	***	1	0.5	***	***	
増減数		増減数		20		9	5	-1	13			14		3	増減数		4	1			-1			

***は前期計が"0"のとき

佐賀県感染症発生動向調査 (定点報告 :4類感染症月報分)

平成15年6月

[患者数 :人]

	STD 定点数	性器クラミジア		性器ヘルペス		尖形コンジローム		淋菌感染症		合計		基幹 定点数	メチシリン耐性黄色ブドウ球菌感染症	ペニシリン耐性肺炎球菌感染症	薬剤耐性緑膿菌感染症	合計
		男	女	男	女	男	女	男	女	男	女					
佐賀中部	3	11	3	4	2		1	6	2	21	8	2				
鳥栖	1							3		3		1				
唐津	1		2								2	1				
伊万里	1											1				
杵藤	1		2								2	1				
合計	7	11	7	4	2		1	9	2	24	12	6	27	11	3	41
前期計		14	3	2	6			9	4	25	13		19	14	1	34
当期間/前期		0.79	2.33	2	0.33	***	***	1	0.5	0.96	0.92		1.42	0.79	3	1.21
増減数		-3	4	2	-4		1		-2	-1	-1		8	-3	2	7

[定点当たり患者数 :人/定点]

	STD 定点数	性器クラミジア		性器ヘルペス		尖形コンジローム		淋菌感染症		合計		基幹 定点数	メチシリン耐性黄色ブドウ球菌感染症	ペニシリン耐性肺炎球菌感染症	薬剤耐性緑膿菌感染症	合計
		男	女	男	女	男	女	男	女	男	女					
佐賀中部	3	3.67	1	1.33	0.67		0.33	2	0.67	7	2.67	2				
鳥栖	1							3		3		1				
唐津	1		2								2	1				
伊万里	1											1				
杵藤	1		2								2	1				
合計	7	1.57	1	0.57	0.29		0.14	1.29	0.29	3.43	1.71	6	4.5	1.83	0.5	6.83
全国前月	916	1.76	2.24	0.39	0.54	0.32	0.27	1.5	0.41	3.97	3.46	464	3.72	1.43	0.16	5.31

[年齢階層別患者数 :人]

	STD	性器クラミジア		性器ヘルペス		尖形コンジローム		淋菌感染症		合計		基幹	メチシリン耐性黄色ブドウ球菌感染症	ペニシリン耐性肺炎球菌感染症	薬剤耐性緑膿菌感染症	合計
		男	女	男	女	男	女	男	女	男	女					
0歳														2		2
1歳～4歳													4	6		10
5歳～9歳																
10歳～14歳																
15歳～19歳			2				1	1	1	1	4					
20歳～24歳		3	1		1			4		7	2					
25歳～29歳		3	2		1			2		5	3		1			1
30歳～34歳		1	2					1	1	2	3					
35歳～39歳		1		1						2			1			1
40歳～44歳													1		1	2
45歳～49歳		2						1		3			1			1
50歳～54歳		1		1						2			2			2
55歳～59歳																
60歳～64歳													2			2
65歳～69歳				1						1			2		1	3
70歳以上				1						1			13	3	1	17
合計		11	7	4	2		1	9	2	24	12		27	11	3	41
前期計		14	3	2	6			9	4	25	13		19	14	1	34
当期間/前期		0.79	2.33	2	0.33	***	***	1	0.5	0.96	0.92		1.42	0.79	3	1.21
増減数		-3	4	2	-4		1		-2	-1	-1		8	-3	2	7

***は前期計が"0"のとき