

佐賀県感染症発生動向調査速報

平成15年第26週 平成15年6月23日(月)～平成15年6月29日(日)

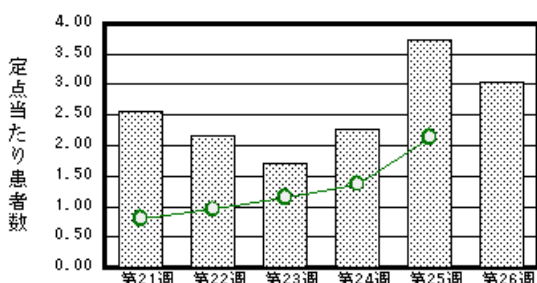
<http://www.kansen.pref.saga.jp>

佐賀県感染症情報センター

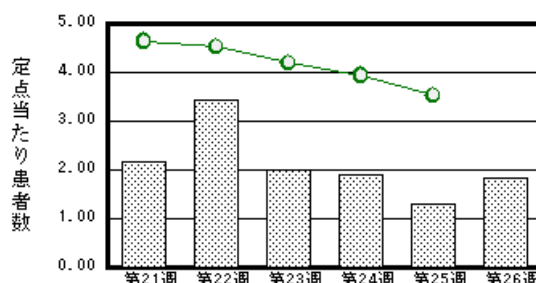
注目疾患の動向

- 1 【報告数の多い疾患】 手足口病(70名) 感染性胃腸炎(42名) 突発性発疹(35名) 水痘(32名) A群溶血性レンサ球菌咽頭炎(31名)
- 2 【重症急性呼吸器症候群(SARS)】佐賀県感染症情報センターのホームページをご覧ください。
<http://www.kansen.pref.saga.jp/>
- 3 【咽頭結膜熱】過去5年間の同時期と比較して患者報告数が多くなっています。特に、鳥栖保健所管内で多く報告されています(11名)。全国的にも同様の傾向です(全国版感染症週報参照)。予防方法については、佐賀県感染症情報センターのホームページをご覧ください。

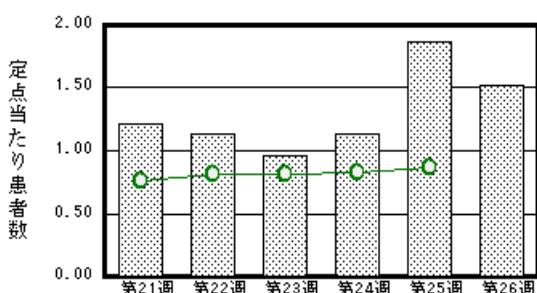
手足口病



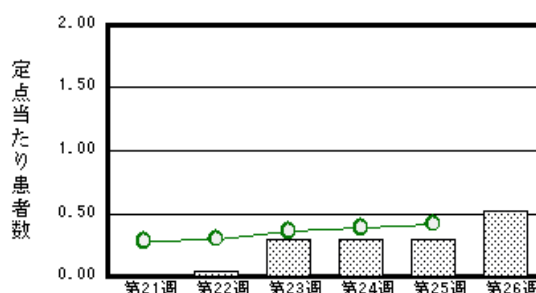
感染性胃腸炎



突発性発疹



咽頭結膜熱



棒グラフは佐賀県、折れ線グラフは全国の数値を表しています。

各疾患の動向グラフについては佐賀県感染症情報センターのホームページをご覧ください。<http://www.kansen.pref.saga.jp>

全国版感染症週報 (DWR) 2003年第24週号 (6月9日～6月15日) 要点

・ 発生動向総覧	<24週> 咽頭結膜熱、手足口病、ヘルパンギーナ - 定点当たり報告数はいずれも前週に比べて増加した / その他最新動向
・ 注目すべき感染症	<咽頭結膜熱> 定点当たり報告数は例年より多い状態で推移しており、第24週でも更に増加した。報告された約8割が5歳以下の小児となっている。
・ 病原体情報	患者から分離・検出された病原体報告 - Verotoxin産生性大腸菌 / ヘルパンギーナ患者から分離されているウイルス / 無菌性髄膜炎患者から検出されているウイルス
・ 速報	重症急性呼吸器症候群 (SARS) の「可能性例」国別累積報告数 / エコーウイルス9型の流行 - 宮崎県
・ 海外感染症情報	イラクでのコレラ流行 - 更新3 / ハイチでの腸チフス流行 / 重症急性呼吸器症候群 (SARS) - 更新情報
・ 感染症の話	<コクシジオイデス症> 半乾燥地帯の限られた地域の土壤中に生息するコクシジオイデス・イモチスを吸入することにより、肺に感染を起こす真菌症である

詳細は国立感染症研究所感染症情報センターのホームページをご覧ください。<http://idsc.nih.go.jp/index-j.html>

佐賀県感染症発生動向調査速報

http://www.kansen.pref.saga.jp

佐賀県感染症情報センター

全数届出の感染症 (佐賀県)

疾病名	腸管出血性大腸菌感染症 (O157)	
患者 (住所地)	64歳女性 (武雄市)	
無症状病原体保有者	0名	
感染原因・感染経路	不明	
平成15年届出累計	8件14名 (今週1件1名)	
平成14年	同 期	20件100名
	届出累計	46件172名

佐賀県感染症発生動向調査

定点報告 : 4類感染症 (週報分)

平成15年第26週

平成15年6月23日 (月) ~ 平成15年6月29日 (日)

定点種別 (定点数)	保健所 病名	佐賀中部 保健所	鳥栖 保健所	唐津 保健所	伊万里 保健所	杵藤 保健所	計	前週	全国 (第25週)
インフルエンザ (39)	インフルエンザ								24 0.01
小児科 (23)	咽頭結膜熱	1 0.13	11 3.67				12 0.52	7 0.30	1280 0.42
	A群溶血性レン サ球菌咽頭炎	6 0.75	9 3.00	5 1.25	6 2.00	5 1.00	31 1.35	33 1.43	4531 1.49
	感染性胃腸炎	11 1.38	15 5.00				16 3.20	30 1.30	10722 3.52
	水痘	7 0.88	9 3.00	5 1.25	3 1.00	8 1.60	32 1.39	50 2.17	5122 1.68
	手足口病	9 1.13	22 7.33	19 4.75	11 3.67	9 1.80	70 3.04	86 3.74	6509 2.14
	伝染性紅斑		1 0.33				1 0.04		1116 0.37
	突発性発疹	8 1.00	3 1.00	9 2.25	6 2.00	9 1.80	35 1.52	43 1.87	2647 0.87
	百日咳								38 0.01
	風疹							1 0.04	96 0.03
	ヘルパンギーナ	7 0.88	7 2.33	7 1.75	1 0.33	4 0.80	26 1.13	23 1.00	6559 2.15
	麻疹 (成人麻 疹を除く)								248 0.08
流行性耳下腺炎	1 0.13	2 0.67	2 0.50	2 0.67	5 1.00	12 0.52	13 0.57	2079 0.68	
眼科 (4)	急性出血性結膜炎								17 0.03
	流行性角結膜炎	1 0.50					1 0.25	2 0.50	645 1.01
基幹 (6)	急性脳炎 (日 本脳炎を除く)								1 0.00
	細菌性髄膜炎								5 0.01
	無菌性髄膜炎	1 0.50					1 0.17		49 0.10
	マイコプラズマ肺炎	1 0.50	1 1.00				2 0.33		124 0.26
	クラミジア肺炎 (オウム病を除く)								1 0.00
	成人麻疹								13 0.03

インフルエンザは、小児科定点 + 内科定点。
細字は定点当たりの患者数

佐賀県感染症発生動向調査 (定点報告 :4類感染症)

平成15年第26週 平成15年6月23日(月)~平成15年6月29日(日)

インフルエンザ 定点	インフ ルエン ザ	小児科 定点	咽頭結 膜熱	A群溶 血性レ ンサ球 菌咽頭 炎	感染性 胃腸炎	水痘	手足口 病	伝染性 紅斑	突発性 発疹	百日咳	風疹	ヘルバ ンギー ナ	麻疹 (成人 麻疹を 除く)	流行性 耳下腺 炎	眼科・基幹 定点	急性出血 性結膜炎	流行性角 結膜炎	急性脳炎 (日本脳 炎を除く)	細菌性髄 膜炎	無菌性髄 膜炎	マイコプ ラズマ肺 炎	クラミジア 肺炎(オ ウム病を 除く)	成人麻疹	
6ヶ月未満		6ヶ月未満							3						6ヶ月未満									
12ヶ月未満		12ヶ月未満			3	2	5		24			1			12ヶ月未満									
1歳		1歳	5		8	7	23	1	8			8			1歳									
2歳		2歳		2	6	5	17					8		1	2歳									
3歳		3歳	4	4	5	4	9					5		4	3歳						1			
4歳		4歳		6	4	7	10					3		2	4歳									
5歳		5歳	1	15		3	3					1		2	5歳									
6歳		6歳		3	1		3							1	6歳									
7歳		7歳			4	2									7歳									
8歳		8歳		1											8歳									
9歳		9歳	1												9歳									
10歳~14歳		10歳~14歳	1		7	1								2	10歳~14歳									
15歳~19歳		15歳~19歳			2										15歳~19歳						1			
20歳~29歳		20歳以上			2	1									20歳~29歳		1			1				
30歳~39歳															30歳~39歳									
40歳~49歳															40歳~49歳									
50歳~59歳															50歳~59歳									
60歳~69歳															60歳~69歳									
70歳~79歳															70歳以上									
80歳以上																								
合計		合計	12	31	42	32	70	1	35			26		12	合計		1			1	2			
前期計		前期計	7	33	30	50	86		43		1	23		13	前期計		2							
当期間/前	***	当期間/前	1.71	0.94	1.4	0.64	0.81	***	0.81	***		1.13	***	0.92	当期間/前	***	0.5	***	***	***	***	***	***	***
増減数		増減数	5	-2	12	-18	-16	1	-8		-1	3		-1	増減数		-1			1	2			

***は前期計が"0"のとき

