

佐賀県感染症発生動向調査速報

平成15年第25週 平成15年6月16日(月)~平成15年6月22日(日)

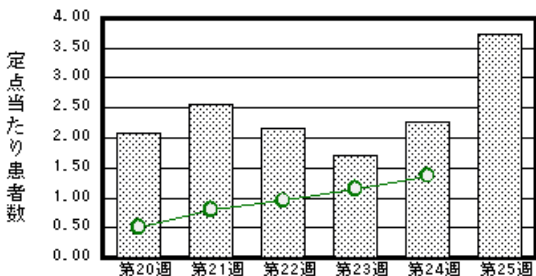
<http://www.kansen.pref.saga.jp>

佐賀県感染症情報センター

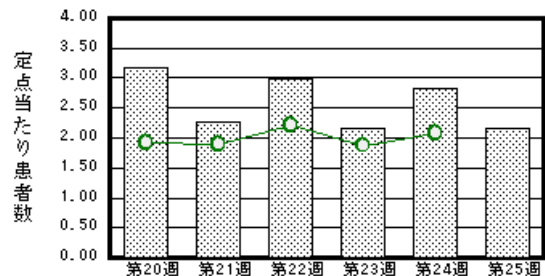
注目疾患の動向

- 1 【報告数の多い疾患】 手足口病(86名) 水痘(50名) 突発性発疹(43名) A群溶血性レンサ球菌咽頭炎(33名) 感染性胃腸炎(30名)
- 2 【重症急性呼吸器症候群(SARS)】佐賀県感染症情報センターのホームページをご覧ください。
<http://www.kansen.pref.saga.jp/>
- 3 【手足口病】患者報告数が増加しました(52名 86名)。特に、唐津保健所管内で多く報告されています(45名)。感染予防及び注意点は佐賀県感染症情報センターのホームページをご覧ください。
<http://www.kansen.pref.saga.jp/kakotopics/kakotopics/teasiherupan/teasi%20herpan.htm>

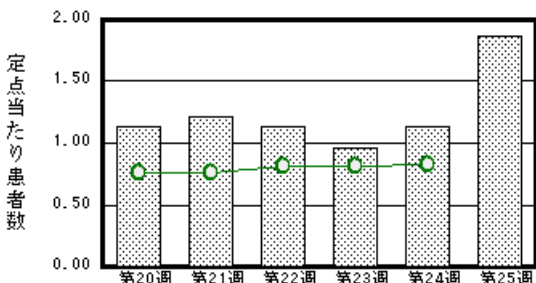
手足口病



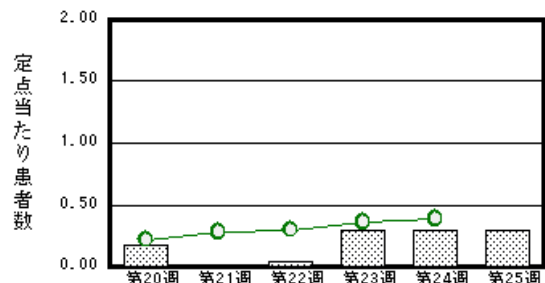
水痘



突発性発疹



咽頭結膜熱



棒グラフは佐賀県、折れ線グラフは全国の数値を表しています。

各疾患の動向グラフについては佐賀県感染症情報センターのホームページをご覧ください。<http://www.kansen.pref.saga.jp>

全国版感染症週報 (DWR) 2003年第23週号 (6月2日~6月8日) 要点

・ 発生動向総覧	<23週> A群溶血性レンサ球菌咽頭炎 - 定点当たり報告数は微増し、過去5年間の同時期と比較してやや多い / その他最新動向
・ 注目すべき感染症	<咽頭結膜熱> 定点当たり報告数は例年より多い状態で推移しており、第23週でも更に増加した
・ 病原体情報	患者から分離 検出された病原体報告 - Vero毒素産生性大腸菌 / 咽頭結膜熱患者から分離されているアデノウイルス / 手足口病患者から分離されているウイルス
・ 速報	重症急性呼吸器症候群 (SARS) の「可能性例」国別累積報告数 / 手足口病患者からのエンテロウイルス71型の分離 - 北九州市
・ 海外感染症情報	スーダンでの黄熱流行 - 更新 / モザンビークでのコレラ流行 - 更新 / コンゴ民主共和国でのコレラ流行 / 重症急性呼吸器症候群 (SARS) - 更新情報
・ 感染症の話	<伝染性単核症> 思春期から若年青年層に好発し、大部分がEpstein-Barrウイルスの初感染によっておこる

詳細は国立感染症研究所感染症情報センターのホームページをご覧ください。<http://idsc.nih.go.jp/index-j.html>

開架期間 6月27日~7月11日

佐賀県感染症発生動向調査速報

http://www.kansen.pref.saga.jp

佐賀県感染症情報センター

全数届出の感染症 (佐賀県)

疾病名	急性ウイルス性肝炎 (B型)	
患者	1名 (50歳代)	
平成15年届出累計	4名	
平成14年	同 期	4名
	届出累計	5名

佐賀県感染症発生動向調査

定点報告 : 4類感染症 (週報分)

平成15年第25週 平成15年6月16日 (月) ~ 平成15年6月22日 (日)

定点種別 (定点数)	保健所 病名	佐賀中部 保健所	鳥栖 保健所	唐津 保健所	伊万里 保健所	杵藤 保健所	計	前週	全国 (第24週)
インフルエンザ (39)	インフルエンザ								45 0.01
小児科 (23)	咽頭結膜熱		3 1.00	3 0.75		1 0.20	7 0.30	7 0.30	1176 0.39
	A群溶血性レン サ球菌咽頭炎	8 1.00	11 3.67	4 1.00	4 1.33	6 1.20	33 1.43	36 1.57	4879 1.60
	感染性胃腸炎	10 1.25	6 2.00			14 2.80	30 1.30	44 1.91	11978 3.94
	水痘	7 0.88	17 5.67	11 2.75	1 0.33	14 2.80	50 2.17	65 2.83	6332 2.08
	手足口病	12 1.50	15 5.00	45 11.25	8 2.67	6 1.20	86 3.74	52 2.26	4169 1.37
	伝染性紅斑							1 0.04	1006 0.33
	突発性発疹	12 1.50	6 2.00	11 2.75	5 1.67	9 1.80	43 1.87	26 1.13	2538 0.83
	百日咳								43 0.01
	風疹		1 0.33				1 0.04		90 0.03
	ヘルパンギーナ	15 1.88	1 0.33	3 0.75	1 0.33	3 0.60	23 1.00	21 0.91	3857 1.27
	麻疹 (成人麻 疹を除く)							1 0.04	224 0.07
	流行性耳下腺炎	3 0.38	2 0.67	3 0.75	2 0.67	3 0.60	13 0.57	10 0.43	2020 0.66
眼科 (4)	急性出血性結膜炎								21 0.03
	流行性角結膜炎	2 1.00					2 0.50		678 1.07
基幹 (6)	急性脳炎 (日 本脳炎を除く)								
	細菌性髄膜炎								4 0.01
	無菌性髄膜炎							2 0.33	32 0.07
	マイコプラズマ肺炎								111 0.24
	クラミジア肺炎 (オウム病を除く)								8 0.02
	成人麻疹								20 0.04

インフルエンザは、小児科定点 + 内科定点。

細字は定点当たりの患者数

佐賀県感染症発生動向調査 (定点報告 : 4類感染症)

平成15年第25週 平成15年6月16日(月)~平成15年6月22日(日)

インフルエンザ 定点	イン フル エン ザ	小児科 定点	咽頭結 膜熱	A群溶 血性レ ンサ球 菌咽頭 炎	感染性 胃腸炎	水痘	手足口 病	伝染性 紅斑	突発性 発疹	百日咳	風疹	ヘルパ ンギー ナ	麻疹 (成人 麻疹を 除く)	流行性 耳下腺 炎	眼科・基幹 定点	急性出血 性結膜炎	流行性角 結膜炎	急性脳炎 (日本脳 炎を除く)	細菌性髄 膜炎	無菌性髄 膜炎	マイコプ ラズマ肺 炎	クラミジア 肺炎(オ ウム病を 除く)	成人麻疹	
6ヶ月未満		6ヶ月未満				2			6			1			6ヶ月未満									
12ヶ月未満		12ヶ月未満	1			1	3		30						12ヶ月未満									
1歳		1歳			6	10	27		6			10			1歳									
2歳		2歳	2	2	7	8	36		1		1	5		1	2歳									
3歳		3歳	2	5	5	11	13					1			3歳									
4歳		4歳		8		14	5					2			3	4歳								
5歳		5歳		8	4	2						3			4	5歳								
6歳		6歳	2	3	2	1	1					1			2	6歳								
7歳		7歳		2	1										2	7歳								
8歳		8歳		3			1								1	8歳								
9歳		9歳														9歳								
10歳~14歳		10歳~14歳		2	3											10歳~14歳								
15歳~19歳		15歳~19歳			2											15歳~19歳		2						
20歳~29歳		20歳以上				1										20歳~29歳								
30歳~39歳																30歳~39歳								
40歳~49歳																40歳~49歳								
50歳~59歳																50歳~59歳								
60歳~69歳																60歳~69歳								
70歳~79歳																70歳以上								
80歳以上																								
合計		合計	7	33	30	50	86		43		1	23		13	合計		2							
前期計		前期計	7	36	44	65	52	1	26			21	1	10	前期計									2
当期間/前	***	当期間/前	1	0.92	0.68	0.77	1.65		1.65	***	***	1.1		1.3	当期間/前	***	***	***	***		***	***	***	***
増減数		増減数		-3	-14	-15	34	-1	17		1	2	-1	3	増減数		2							-2

***は前期計が"0"のとき

