

佐賀県感染症発生動向調査速報

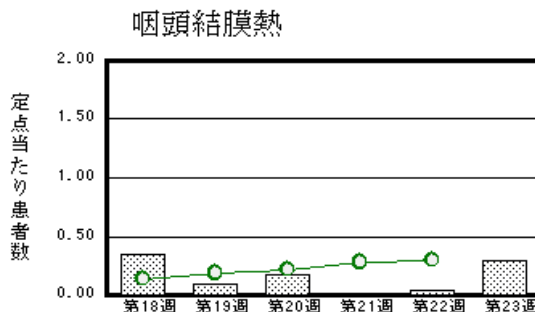
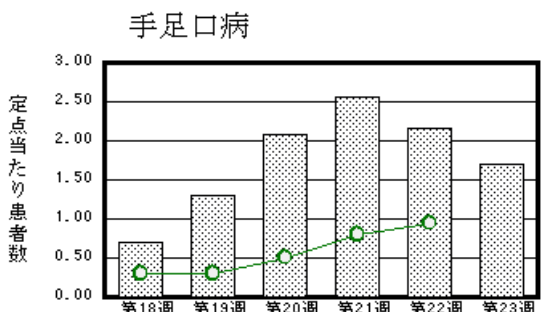
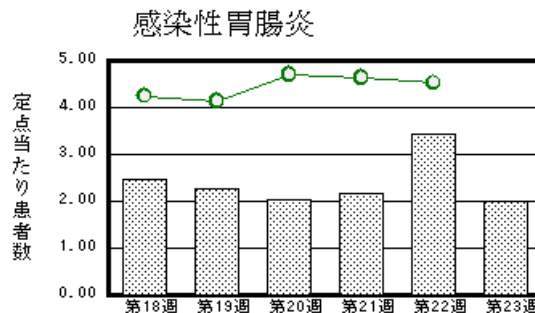
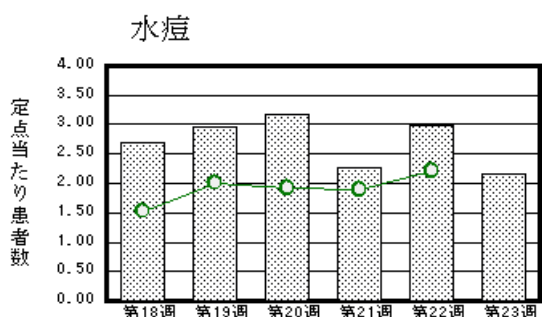
平成15年第23週 平成15年6月2日(月)～平成15年6月8日(日)

<http://www.kansen.pref.saga.jp>

佐賀県感染症情報センター

注目疾患の動向

- 1 【報告数の多い疾患】 水痘(50名) 感染性胃腸炎(46名) 手足口病(39名) A群溶血性レンサ球菌咽頭炎(38名) 突発性発疹(22名)
- 2 【重症急性呼吸器症候群(SARS)】佐賀県感染症情報センターのホームページをご覧ください。
<http://www.kansen.pref.saga.jp/>
- 3 【腸管出血性大腸菌感染症】佐賀中部保健所管内で2名(O157)の届出がありました。感染症予防対策については国立感染症研究所のホームページをご覧ください。http://idsc.nih.go.jp/kansen/k02_g1/k02_06/k02_06.html
- 4 【咽頭結膜熱】定点当たり報告数は増加し(0.04 0.3)、過去5年間の同時期と比較して多い報告数です。



棒グラフは佐賀県、折れ線グラフは全国の数値を表しています。

各疾患の動向グラフについては佐賀県感染症情報センターのホームページをご覧ください。<http://www.kansen.pref.saga.jp>

全国版感染症週報 (DWR) 2003年第21週号 (5月19日～5月25日) 要点

・ 発生動向総覧	<21週> 腸管出血性大腸菌感染症 - 第20週から報告数が増加しており、各地で集団発生もみられている / その他最新動向
・ 注目すべき感染症	<マイコプラズマ肺炎> 定点当たり報告数は第21週も引き続き高い数値で推移している
・ 病原体情報	患者から分離・検出された病原体報告 - Vero毒素産生性大腸菌 / 感染性胃腸炎関連ウイルス
・ 速報	重症急性呼吸器症候群 (SARS) の「可能性例」国別累積報告数
・ 海外感染症情報	スーダンでの黄熱流行 / 重症急性呼吸器症候群 (SARS) - 更新情報
・ 感染症の話	<今週はお休みです>

詳細は国立感染症研究所感染症情報センターのホームページをご覧ください。<http://idsc.nih.go.jp/index-j.html>

佐賀県感染症発生動向調査速報

http://www.kansen.pref.saga.jp

佐賀県感染症情報センター

全数届出の感染症 (佐賀県)

疾病名	腸管出血性大腸菌感染症 (O157)	劇症型溶血性レンサ球菌感染症
患者 (住所地)	1歳男児 (佐賀市)	1名 (60歳代)
無症状病原体保有者	1名	
感染原因・感染経路	調査中	
平成15年届出累計	7件13名 (今週1件2名)	1名
平成14年 同期	15件44名	1名
届出累計	46件172名	1名

* 劇症型溶血性レンサ球菌感染症については国立感染症研究所感染症情報センターのホームページをご覧ください。http://idsc.nih.go.jp/kansen/k02_g2/k02_46/k02_46.html

佐賀県感染症発生動向調査

定点報告 : 4類感染症 (週報分)

平成15年第23週 平成15年6月2日 (月) ~ 平成15年6月8日 (日)

定点種別 (定点数)	保健所 病名	佐賀中部 保健所	鳥栖 保健所	唐津 保健所	伊万里 保健所	杵藤 保健所	計	前週	全国 (第22週)
インフルエンザ (39)	インフルエンザ								87 0.02
小児科 (23)	咽頭結膜熱	2 0.25	2 0.67			3 0.60	7 0.30	1 0.04	926 0.30
	A群溶血性レンサ球菌咽頭炎	10 1.25	12 4.00	3 0.75	2 0.67	11 2.20	38 1.65	57 2.48	4813 1.58
	感染性胃腸炎	18 2.25	13 4.33	1 0.25	5 1.67	9 1.80	46 2.00	79 3.43	13763 4.52
	水痘	11 1.38	13 4.33	11 2.75		15 3.00	50 2.17	69 3.00	6749 2.22
	手足口病	7 0.88	11 3.67	13 3.25	4 1.33	4 0.80	39 1.70	50 2.17	2879 0.95
	伝染性紅斑		1 0.33	1 0.25			2 0.09	1 0.04	1028 0.34
	突発性発疹	8 1.00	1 0.33	3 0.75	6 2.00	4 0.80	22 0.96	26 1.13	2462 0.81
	百日咳								48 0.02
	風疹							1 0.04	118 0.04
	ヘルパンギーナ	8 1.00	1 0.33	2 0.50		5 1.00	16 0.70	18 0.78	2199 0.72
	麻疹 (成人麻疹を除く)	1 0.13					1 0.04		310 0.10
流行性耳下腺炎	1 0.13	2 0.67	1 0.25	1 0.33	12 2.40	17 0.74	10 0.43	2021 0.66	
眼科 (4)	急性出血性結膜炎								21 0.03
	流行性角結膜炎	1 0.50				1 1.00	2 0.50	1 0.25	660 1.04
基幹 (6)	急性脳炎 (日本脳炎を除く)								
	細菌性髄膜炎								2 0.00
	無菌性髄膜炎								18 0.04
	マイコプラズマ肺炎							1 0.17	102 0.22
	クラミジア肺炎 (オウム病を除く)								7 0.01
成人麻疹								21 0.04	

インフルエンザは、小児科定点 + 内科定点。

細字は定点当たり患者数

佐賀県感染症発生動向調査 (定点報告 : 4類感染症)

平成15年第23週 平成15年6月2日(月)~平成15年6月8日(日)

インフルエンザ 定点	イン フルエン ザ	小児科 定点	咽頭結 膜熱	A群溶 血性レ ンサ球 菌咽頭 炎	感染性 胃腸炎	水痘	手足口 病	伝染性 紅斑	突発性 発疹	百日咳	風疹	ヘルパ ンギー ナ	麻疹 (成人 麻疹を 除く)	流行性 耳下腺 炎	眼科・基幹 定点	急性出血 性結膜炎	流行性角 結膜炎	急性脳炎 (日本脳 炎を除く)	細菌性髄 膜炎	無菌性髄 膜炎	マイコプ ラズマ肺 炎	クラミジア 肺炎(オ ウム病を 除く)	成人麻疹	
6ヶ月未満		6ヶ月未満				1			1						6ヶ月未満									
12ヶ月未満		12ヶ月未満			1	2	3		14			2		1	12ヶ月未満									
1歳		1歳	1	1	10	9	14		7			5		1	1歳									
2歳		2歳		2	4	11	13					7			2歳									
3歳		3歳	1	3	8	12	4								3歳									
4歳		4歳	1	11	7	9	3					2		6	4歳									
5歳		5歳	3	9	5	4		1						3	5歳									
6歳		6歳		3	2		1							3	6歳									
7歳		7歳	1	3		1	1	1							7歳									
8歳		8歳			2									1	8歳									
9歳		9歳		3	1									1	9歳									
10歳~14歳		10歳~14歳		2	4	1								1	10歳~14歳									
15歳~19歳		15歳~19歳			1								1		15歳~19歳		1							
20歳~29歳		20歳以上		1	1										20歳~29歳		1							
30歳~39歳															30歳~39歳									
40歳~49歳															40歳~49歳									
50歳~59歳															50歳~59歳									
60歳~69歳															60歳~69歳									
70歳~79歳															70歳以上									
80歳以上																								
合計		合計	7	38	46	50	39	2	22			16	1	17	合計		2							
前期計		前期計	1	57	79	69	50	1	26		1	18		10	前期計		1					1		
当期間/前	***	当期間/前	7	0.67	0.58	0.72	0.78	2	0.85	***		0.89	***	1.7	当期間/前	***	2	***	***	***		***	***	
増減数		増減数	6	-19	-33	-19	-11	1	-4		-1	-2	1	7	増減数		1					-1		

***は前期計が"0"のとき

