

# 佐賀県感染症発生動向調査速報

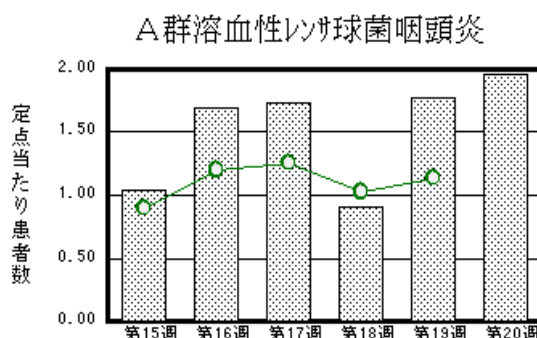
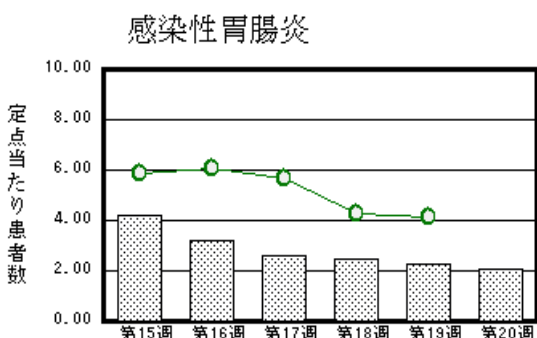
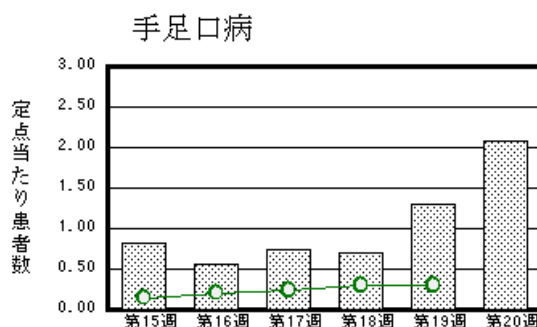
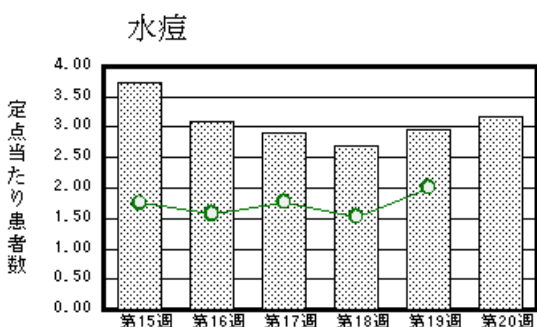
平成15年第20週 平成15年5月12日(月)～平成15年5月18日(日)

<http://www.kansen.pref.saga.jp>

佐賀県感染症情報センター

## 注目疾患の動向

- 【報告数の多い疾患】 水痘(73名) 手足口病(48名) 感染性胃腸炎(47名) A群溶血性レンサ球菌咽頭炎(45名) 突発性発疹(26名)
- 【重症急性呼吸器症候群(SARS)】佐賀県感染症情報センターのホームページをご覧ください。  
<http://www.kansen.pref.saga.jp/>
- 【手足口病】患者報告数が増加しました(30名、48名)。これから流行時期になりますので、感染に注意しましょう。発生状況や予防方法については、佐賀県感染症情報センターのホームページをご覧ください。



棒グラフは佐賀県、折れ線グラフは全国の数値を表しています。

各疾患の動向グラフについては佐賀県感染症情報センターのホームページをご覧ください。<http://www.kansen.pref.saga.jp>

## 全国版感染症週報 (DWR) 2003年第18週号 (4月28日～5月4日) 要点

・ 発生動向総覧	<18週> マイコプラズマ肺炎 - 定点当たり報告数はわずかに減少したが、過去4年間の同時期の平均と比較して3倍を超える値となっている / その他最新動向
・ 注目すべき感染症	<咽頭結膜熱> 第18週では連休の影響もあってか、定点当たり報告数は前週に比べて減少したものの、依然として過去10年間の当該週のうちでは最大となっている
・ 病原体情報	患者から分離・検出された病原体報告 - 手足口病患者から分離されているウイルス(2003年) / 手足口病患者から分離されたウイルス(2002年まとめ)
・ 速報	重症急性呼吸器症候群(SARS)の「可能性例」国別累積報告数 / インフルエンザ流行期におけるエンテロウイルス71型による手足口病の流行 - 山形県
・ 海外感染症情報	重症急性呼吸器症候群(SARS) - 更新情報
・ 感染症の話	狂犬病 主に、イヌ、ネコ、コウモリ等野生動物に咬まれたり、引っ掻かれたりしてできた傷口からの狂犬病ウイルスの侵入によって発症する人獣共通感染症である

詳細は国立感染症研究所感染症情報センターのホームページをご覧ください。<http://idsc.nih.go.jp/index-j.html>

# 佐賀県感染症発生動向調査速報

<http://www.kansen.pref.saga.jp>

佐賀県感染症情報センター

## 全数届出の感染症 (佐賀県)

疾病名	梅毒	コクシジオイデス症
患者	1名 (10歳代)	1名 (30歳代)
平成15年届出累計	3名	1名
平成14年届出累計	4名	0名
その他		推定感染地域：アメリカリゾナ州

コクシジオイデス症については  
国立感染症研究所感染症情報センター  
「感染症の話」をご覧ください。

[http://idsc.nih.gov.jp/kansen/k00-g45/k00\\_51.html](http://idsc.nih.gov.jp/kansen/k00-g45/k00_51.html)

## 佐賀県感染症発生動向調査

定点報告：4類感染症 (週報分)

平成15年第20週

平成15年5月12日 (月) ~ 平成15年5月18日 (日)

定点種別 (定点数)	保健所 病名	佐賀中部 保健所	鳥栖 保健所	唐津 保健所	伊万里 保健所	杵藤 保健所	計	前週	全国 (第19週)
インフルエンザ (39)	インフルエンザ							1 0.03	287 0.06
小児科 (23)	咽頭結膜熱		2 0.67	1 0.25		1 0.20	4 0.17	2 0.09	572 0.19
	A群溶血性レン サ球菌咽頭炎	15 1.88	9 3.00	5 1.25	6 2.00	10 2.00	45 1.96	41 1.78	3476 1.14
	感染性胃腸炎	12 1.50	12 4.00	3 0.75	5 1.67	15 3.00	47 2.04	52 2.26	12638 4.14
	水痘	35 4.38	14 4.67	9 2.25	1 0.33	14 2.80	73 3.17	68 2.96	6123 2.01
	手足口病	21 2.63	11 3.67	8 2.00	1 0.33	7 1.40	48 2.09	30 1.30	926 0.30
	伝染性紅斑					1 0.20	1 0.04	1 0.04	647 0.21
	突発性発疹	11 1.38	4 1.33	5 1.25	4 1.33	2 0.40	26 1.13	25 1.09	2044 0.67
	百日咳								11 0.00
	風疹								111 0.04
	ヘルパンギーナ	10 1.25	2 0.67				12 0.52	4 0.17	519 0.17
	麻疹 (成人麻 疹を除く)								421 0.14
	流行性耳下腺炎	1 0.13	3 1.00			1 0.33	3 0.60	8 0.35	7 0.30
眼科 (4)	急性出血性結膜炎								25 0.04
	流行性角結膜炎								577 0.91
基幹 (6)	急性脳炎 (日 本脳炎を除く)								1 0.00
	細菌性髄膜炎								4 0.01
	無菌性髄膜炎								12 0.03
	マイコプラズマ肺炎		1 1.00				1 0.17	1 0.17	95 0.20
	クラミジア肺炎 (オウム病を除く)								4 0.01
	成人麻疹								27 0.06

インフルエンザは、小児科定点 + 内科定点。

細字は定点当たり患者数

佐賀県感染症発生動向調査 (定点報告 :4類感染症)

平成15年第20週 平成15年5月12日(月)~平成15年5月18日(日)

インフルエンザ 定点	インフ ルエン ザ	小児科 定点	咽頭結 膜熱	A群溶 血性レ ンサ球 菌咽頭 炎	感染性 胃腸炎	水痘	手足口 病	伝染性 紅斑	突発性 発疹	百日咳	風疹	ヘルバ ンギー ナ	麻疹 (成人 麻疹を 除く)	流行性 耳下腺 炎	眼科-基幹 定点	急性出血 性結膜炎	流行性角 結膜炎	急性脳炎 (日本脳 炎を除く)	細菌性髄 膜炎	無菌性髄 膜炎	マイコプ ラズマ肺 炎	クラミジア 肺炎(オ ウム病を 除く)	成人麻疹	
6ヶ月未満		6ヶ月未満				1			1						6ヶ月未満									
12ヶ月未満		12ヶ月未満		1	1	10	3		18			2			12ヶ月未満									
1歳		1歳	1		11	16	21	1	7			4			1歳									
2歳		2歳	1	2	6	17	14					4			2歳									
3歳		3歳		3	3	8	3					1		1	3歳									
4歳		4歳	1	7	8	11	7					1		4	4歳									
5歳		5歳		12	4	1								1	5歳						1			
6歳		6歳	1	7	2	2								1	6歳									
7歳		7歳		4	3	2									7歳									
8歳		8歳		5	3	1								1	8歳									
9歳		9歳		1	1										9歳									
10歳~14歳		10歳~14歳		3	4	3									10歳~14歳									
15歳~19歳		15歳~19歳				1									15歳~19歳									
20歳~29歳		20歳以上			1										20歳~29歳									
30歳~39歳															30歳~39歳									
40歳~49歳															40歳~49歳									
50歳~59歳															50歳~59歳									
60歳~69歳															60歳~69歳									
70歳~79歳															70歳以上									
80歳以上																								
合計		合計	4	45	47	73	48	1	26			12		8	合計							1		
前期計	1	前期計	2	41	52	68	30	1	25			4		7	前期計							1		
当期間/前		当期間/前	2	1.1	0.9	1.07	1.6	1	1.04	***	***	3	***	1.14	当期間/前	***	***	***	***	***	1	***	***	***
増減数	-1	増減数	2	4	-5	5	18		1			8		1	増減数									

\*\*\*は前期計が"0"のとき

