

佐賀県感染症発生動向調査速報

平成15年第18週 平成15年4月28日(月)～平成15年5月4日(日)

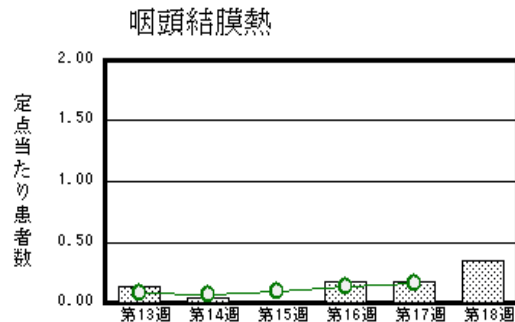
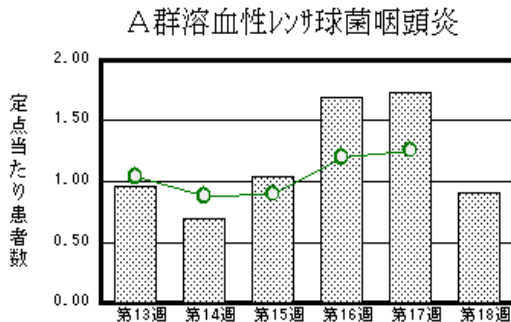
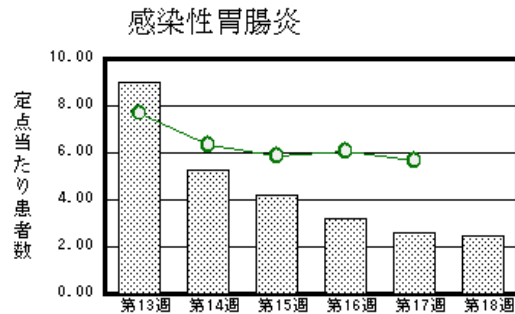
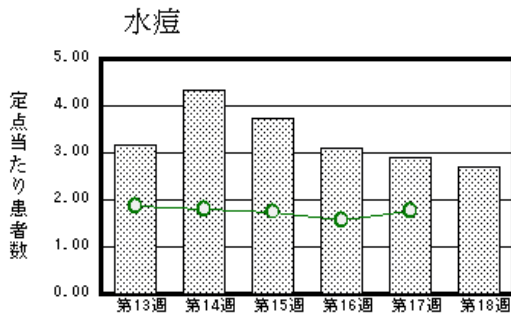
平成15年4月 平成15年4月1日(火)～平成15年4月30日(水)

<http://www.kansen.pref.saga.jp>

佐賀県感染症情報センター

注目疾患の動向

- 1 【報告数の多い疾患】 水痘(62名) 感染性胃腸炎(57名) A群溶血性レンサ球菌咽頭炎、突発性発疹(21名) 手足口病(16名)
- 2 【重症急性呼吸器症候群(SARS)】佐賀県感染症情報センターのホームページをご覧ください。
<http://www.kansen.pref.saga.jp/>
- 3 【咽頭結膜熱】今週も過去5年間と比較してやや患者報告数が多くなっています。これから流行時期になりますので、感染予防に注意しましょう。発生状況や予防方法については、佐賀県感染症情報センターのホームページをご覧ください。



棒グラフは佐賀県、折れ線グラフは全国の数値を表しています。

各疾患の動向グラフについては佐賀県感染症情報センターのホームページをご覧ください。<http://www.kansen.pref.saga.jp>

全国版感染症週報 (IDWR) 2003年第16週号 (4月14日～4月20日) 要点

・ 発生動向総覧	< 16週 > A群溶血性レンサ球菌咽頭炎 - 定点当たり報告数は増加し、過去5年間の同時期の平均と比較してやや多い / その他最新動向 < 3月 > 性感染症・薬剤耐性菌・結核について
・ 注目すべき感染症	< 咽頭結膜熱 > 定点当たり報告数は、例年より多い状態で推移している
・ 病原体情報	患者から分離・検出された病原体報告 - インフルエンザウイルス / 冬季の感染性胃腸炎関連ウイルス
・ 速報	重症急性呼吸器症候群(SARS)の「可能性例」国別累積報告数 / 2002/03シーズンにおけるインフルエンザウイルスAH1型の分離 - 滋賀県
・ 海外感染症情報	重症急性呼吸器症候群(SARS) - 更新情報 / トインフルエンザ - オランダ
・ 感染症の話	< 今週はお休みです >

詳細は国立感染症研究所感染症情報センターのホームページをご覧ください。<http://idsc.nih.go.jp/index-j.html>

佐賀県感染症発生動向調査速報

http://www.kansen.pref.saga.jp

佐賀県感染症情報センター

全数届出の感染症 (佐賀県)

疾病名	腸管出血性大腸菌感染症 (0157)
患者 (住所地)	3歳男児 (佐賀郡)
無症状病原体保有者	1名
感染原因・感染経路	調査中
平成15年届出累計	5件9名 (今週1件2名)
平成14年 (前年同期)	6件28名

H15.4.30既発表分の訂正

全数届出の感染症 (佐賀県)
 変更後 (今回訂正分)
 今週の届出はありませんでした。
 (参考) 変更前 (既発表分)
 梅毒 (2名)

佐賀県感染症発生動向調査

定点報告 : 4類感染症 (週報分)

平成15年第18週

平成15年4月28日 (月) ~ 平成15年5月4日 (日)

定点種別 (定点数)	保健所 病名	佐賀中部 保健所	鳥栖 保健所	唐津 保健所	伊万里 保健所	杵藤 保健所	計	前週	全国 (第17週)
インフルエンザ (39)	インフルエンザ				6 1.20	1 0.11	7 0.18	12 0.31	1221 0.26
小児科 (23)	咽頭結膜熱	4 0.50	4 1.33				8 0.35	4 0.17	472 0.16
	A群溶血性レンサ球菌咽頭炎	4 0.50	7 2.33	5 1.25	1 0.33	4 0.80	21 0.91	40 1.74	3848 1.26
	感染性胃腸炎	5 0.63	25 8.33	5 1.25	6 2.00	16 3.20	57 2.48	60 2.61	17229 5.66
	水痘	24 3.00	10 3.33	10 2.50		18 3.60	62 2.70	67 2.91	5374 1.77
	手足口病	9 1.13	4 1.33		3 1.00		16 0.70	17 0.74	732 0.24
	伝染性紅斑							1 0.04	711 0.23
	突発性発疹	10 1.25	3 1.00	5 1.25	1 0.33	2 0.40	21 0.91	24 1.04	2331 0.77
	百日咳								28 0.01
	風疹							1 0.04	110 0.04
	ヘルパンギーナ	2 0.25	2 0.67				3 0.60	5 0.22	301 0.10
	麻疹 (成人麻疹を除く)								401 0.13
	流行性耳下腺炎		1 0.33			7 1.40	8 0.35	11 0.48	1611 0.53
眼科 (4)	急性出血性結膜炎								12 0.02
	流行性角結膜炎							1 0.25	567 0.89
基幹 (6)	急性脳炎 (日本脳炎を除く)								2 0.00
	細菌性髄膜炎								2 0.00
	無菌性髄膜炎								7 0.01
	マイコプラズマ肺炎	1 0.50					1 0.17		80 0.17
	クラミジア肺炎 (オウム病を除く)								7 0.01
	成人麻疹								22 0.05

インフルエンザは、小児科定点 + 内科定点。
 細字は定点当たりの患者数

佐賀県感染症発生動向調査 (定点報告 :4類感染症)

平成15年第18週 平成15年4月28日(月)~平成15年5月4日(日)

インフルエンザ 定点	インフ ルエン ザ	小児科 定点	咽頭結 膜熱	A群溶 血性レ ンサ球 菌咽頭 炎	感染性 胃腸炎	水痘	手足口 病	伝染性 紅斑	突発性 発疹	百日咳	風疹	ヘルバ ンギー ナ	麻疹 (成人 麻疹を 除く)	流行性 耳下腺 炎	眼科-基幹 定点	急性出血 性結膜炎	流行性角 結膜炎	急性脳炎 (日本脳 炎を除く)	細菌性髄 膜炎	無菌性髄 膜炎	マイコプ ラズマ肺 炎	クラミジア 肺炎(オ ウム病を 除く)	成人麻疹	
6ヶ月未満		6ヶ月未満			3	2			2						6ヶ月未満									
12ヶ月未満		12ヶ月未満	1		4	1	1		15						12ヶ月未満									
1歳	1	1歳	2		11	14	9		4			5			1歳									
2歳		2歳	1		10	15	2								2歳									
3歳		3歳	1	3	6	10	3					1		1	3歳									
4歳		4歳		3	4	7	1					1		3	4歳									
5歳	3	5歳	2	5	7	8									5歳									
6歳		6歳			3	3								2	6歳							1		
7歳		7歳		5	3									1	7歳									
8歳		8歳		2		2									8歳									
9歳		9歳		2	2										9歳									
10歳~14歳		10歳~14歳			1									1	10歳~14歳									
15歳~19歳	1	15歳~19歳													15歳~19歳									
20歳~29歳	2	20歳以上	1	1	3										20歳~29歳									
30歳~39歳															30歳~39歳									
40歳~49歳															40歳~49歳									
50歳~59歳															50歳~59歳									
60歳~69歳															60歳~69歳									
70歳~79歳															70歳以上									
80歳以上																								
合計	7	合計	8	21	57	62	16		21			7		8	合計							1		
前期計	12	前期計	4	40	60	67	17	1	24		1	5		11	前期計		1							
当期間/前	0.58	当期間/前	2	0.53	0.95	0.93	0.94		0.88	***		1.4	***	0.73	当期間/前	***		***	***	***	***	***	***	***
増減数	-5	増減数	4	-19	-3	-5	-1	-1	-3		-1	2		-3	増減数		-1					1		

***は前期計が"0"のとき

佐賀県感染症発生動向調査 (定点報告 :4類感染症月報分)

平成15年4月

[患者数 :人]

	STD 定点数	性器クラミジア		性器ヘルペス		尖形コンジローム		淋菌感染症		合計		基幹 定点数	メチシリン耐性黄色ブドウ球菌感染症	ペニシリン耐性肺炎球菌感染症	薬剤耐性緑膿菌感染症	合計		
		男	女	男	女	男	女	男	女	男	女							
佐賀中部	3	10		1				7	3	18	3	2	/					
鳥栖	1	1						6		7		1						
唐津	1		2								2	1						
伊万里	1	1						3		4		1						
杵藤	1											1						
合計	7	12	2	1				16	3	29	5	6		19	12			31
前期計		14	5		1			19	5	33	11		26	11		1	38	
当期間/前期		0.86	0.4	***		***	***	0.84	0.6	0.88	0.45		0.73	1.09		0	0.82	
増減数		-2	-3	1	-1			-3	-2	-4	-6		-7	1		-1	-7	

[定点当たり患者数 :人/定点]

	STD 定点数	性器クラミジア		性器ヘルペス		尖形コンジローム		淋菌感染症		合計		基幹 定点数	メチシリン耐性黄色ブドウ球菌感染症	ペニシリン耐性肺炎球菌感染症	薬剤耐性緑膿菌感染症	合計		
		男	女	男	女	男	女	男	女	男	女							
佐賀中部	3	3.33		0.33				2.33	1	6	1	2	/					
鳥栖	1	1						6		7		1						
唐津	1		2								2	1						
伊万里	1	1						3		4		1						
杵藤	1											1						
合計	7	1.71	0.29	0.14				2.29	0.43	4.14	0.71	6		3.17	2			5.17
全国前月	916	1.48	2.01	0.34	0.47	0.25	0.23	1.3	0.35	3.37	3.06	464	3.45	0.91	0.11		4.47	

[年齢階層別患者数 :人]

	STD	性器クラミジア		性器ヘルペス		尖形コンジローム		淋菌感染症		合計		基幹	メチシリン耐性黄色ブドウ球菌感染症	ペニシリン耐性肺炎球菌感染症	薬剤耐性緑膿菌感染症	合計	
		男	女	男	女	男	女	男	女	男	女						
0歳																	
1歳～4歳														5		5	
5歳～9歳																	
10歳～14歳																	
15歳～19歳			1					2	2	2	3						
20歳～24歳		3	1					6	1	9	2						
25歳～29歳		2						2		4				2		2	
30歳～34歳		2						2		4							
35歳～39歳		3						2		5							
40歳～44歳								1		1							
45歳～49歳		1						1		2				1		1	
50歳～54歳				1						1			2			2	
55歳～59歳																	
60歳～64歳		1								1			3			3	
65歳～69歳													3			3	
70歳以上													11	4		15	
合計		12	2	1				16	3	29	5		19	12		31	
前期計		14	5		1			19	5	33	11		26	11		38	
当期間/前期		0.86	0.4	***		***	***	0.84	0.6	0.88	0.45		0.73	1.09		0	0.82
増減数		-2	-3	1	-1			-3	-2	-4	-6		-7	1		-1	-7

***は前期計が"0"のとき