

# 佐賀県感染症発生動向調査速報

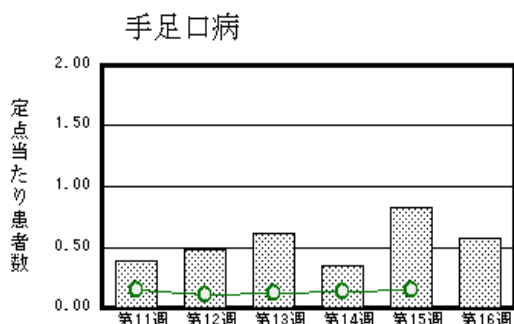
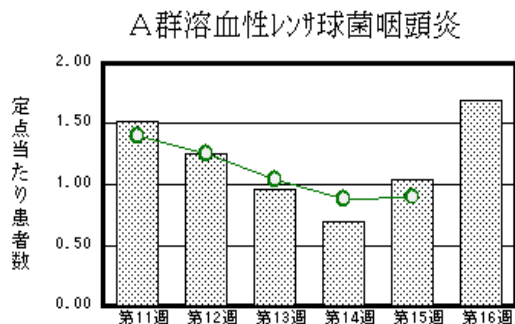
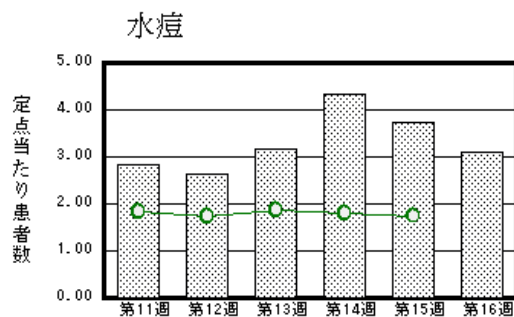
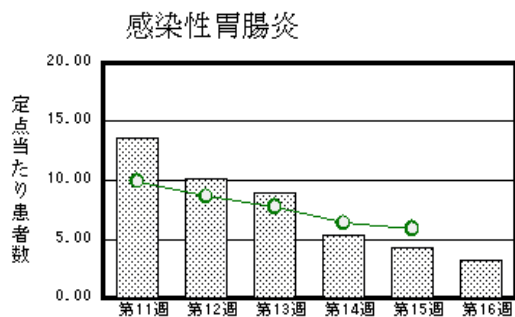
平成15年第16週 平成15年4月14日(月)～平成15年4月20日(日)

<http://www.kansen.pref.saga.jp>

佐賀県感染症情報センター

## 注目疾患の動向

- 1 【報告数の多い疾患】 感染性胃腸炎(74名) 水痘(71名) A群溶血性レンサ球菌咽頭炎(39名) 突発性発疹(28名) 流行性耳下腺炎(14名)
- 2 【重症急性呼吸器症候群(SARS)】佐賀県感染症情報センターのホームページをご覧ください。  
<http://www.kansen.pref.saga.jp/>
- 3 【咽頭結膜熱】過去5年間に比較して患者報告数が多くなっています。発生状況や予防方法については佐賀県感染症情報センターのホームページをご覧ください。
- 4 【A群溶血性レンサ球菌咽頭炎】過去5年間に比較してやや患者報告数が多くなっています。



棒グラフは佐賀県、折れ線グラフは全国の数値を表しています。

各疾患の動向グラフについては佐賀県感染症情報センターのホームページをご覧ください。<http://www.kansen.pref.saga.jp>

## 全国版感染症週報 (DWR) 2003年第14号 (3月31日～4月6日) 要点

・ 発生動向総覧	<14週> インフルエンザ - 定点当たり報告数は減少を続け、2.0を下回った / その他最新動向
・ 注目すべき感染症	<髄膜炎菌性髄膜炎> 髄膜炎菌Neisseria meningitidisによって引き起こされる感染症であり、我が国での報告は年間10例前後である。
・ 病原体情報	患者から分離 検出された病原体報告 - インフルエンザウイルス / 冬季の感染性胃腸炎関連ウイルス
・ 速報	重症急性呼吸器症候群 (SARS) の「可能性例」国別累積報告数
・ 海外感染症情報	SARS流行状況 - 更新28
・ 感染症の話	咽頭結膜熱 発熱、咽頭炎、眼症状を主とする小児の急性ウイルス性感染症で、プールでの感染も多く見られることからプール熱とも呼ばれる

詳細は国立感染症研究所感染症情報センターのホームページをご覧ください。<http://idsc.nih.go.jp/index-j.html>

開架期間 4月25日～5月9日

# 佐賀県感染症発生動向調査速報

http://www.kansen.pref.saga.jp

佐賀県感染症情報センター

全数届出の感染症 (佐賀県)

今週の届出はありませんでした。

## 佐賀県感染症発生動向調査

定点報告 : 4類感染症 (週報分)

平成15年第16週 平成15年4月14日 (月) ~ 平成15年4月20日 (日)

定点種別 (定点数)	保健所 病名	佐賀中部 保健所	鳥栖 保健所	唐津 保健所	伊万里 保健所	杵藤 保健所	計	前週	全国 (第15週)
インフルエンザ (39)	インフルエンザ			2 0.29	3 0.60	11 1.22	16 0.41	40 1.03	3342 0.71
小児科 (23)	咽頭結膜熱	3 0.38	1 0.33				4 0.17		286 0.09
	A群溶血性レンサ球菌咽頭炎	8 1.00	4 1.33	9 2.25	4 1.33	14 2.80	39 1.70	24 1.04	2750 0.90
	感染性胃腸炎	20 2.50	23 7.67	6 1.50	13 4.33	12 2.40	74 3.22	97 4.22	17820 5.85
	水痘	30 3.75	18 6.00	10 2.50	2 0.67	11 2.20	71 3.09	86 3.74	5323 1.75
	手足口病	6 0.75	6 2.00		1 0.33		13 0.57	19 0.83	471 0.15
	伝染性紅斑					1 0.20	1 0.04		687 0.23
	突発性発疹	9 1.13	7 2.33	5 1.25	1 0.33	6 1.20	28 1.22	33 1.43	2425 0.80
	百日咳								29 0.01
	風疹								82 0.03
	ヘルパンギーナ	2 0.25		2 0.50		1 0.20	5 0.22	2 0.09	171 0.06
	麻疹 (成人麻疹を除く)								367 0.12
流行性耳下腺炎	1 0.13	2 0.67	3 0.75	1 0.33	7 1.40	14 0.61	5 0.22	1759 0.58	
眼科 (4)	急性出血性結膜炎								27 0.04
	流行性角結膜炎	1 0.50					1 0.25		557 0.88
基幹 (6)	急性脳炎 (日本脳炎を除く)								2 0.00
	細菌性髄膜炎							1 0.17	6 0.01
	無菌性髄膜炎								11 0.02
	マイコプラズマ肺炎	1 0.50					1 0.17	1 0.17	72 0.15
	クラミジア肺炎 (オウム病を除く)								3 0.01
成人麻疹								14 0.03	

インフルエンザは、小児科定点 + 内科定点。

細字は定点当たり患者数

佐賀県感染症発生動向調査 (定点報告 : 4類感染症)

平成15年第16週 平成15年4月14日(月)~平成15年4月20日(日)

インフルエンザ 定点	インフ ルエン ザ	小児科 定点	咽頭結 膜熱	A群溶 血性レ ンサ球 菌咽頭 炎	感染性 胃腸炎	水痘	手足口 病	伝染性 紅斑	突発性 発疹	百日咳	風疹	ヘルパ ンギー ナ	麻疹 (成人 麻疹を 除く)	流行性 耳下腺 炎	眼科・基幹 定点	急性出血 性結膜炎	流行性角 結膜炎	急性脳炎 (日本脳 炎を除く)	細菌性髄 膜炎	無菌性髄 膜炎	マイコプ ラズマ肺 炎	クラミジア 肺炎(オ ウム病を 除く)	成人麻疹	
6ヶ月未満		6ヶ月未満			1	3	1		2						6ヶ月未満									
12ヶ月未満		12ヶ月未満			3	3			22			1			12ヶ月未満									
1歳		1歳		3	20	21	4		4			1		3	1歳									
2歳	1	2歳		2	13	13	5					1		2	2歳									
3歳	1	3歳		3	7	5								3	3歳									
4歳	3	4歳	1	13	7	9	3							4	4歳									
5歳		5歳		3	3	9						2		5	5歳									
6歳		6歳		5	4	3								1	6歳									
7歳	2	7歳	2	5	4	3								7	7歳									
8歳	3	8歳		3	4			1						8	8歳						1			
9歳		9歳		1	1									9	9歳									
10歳~14歳		10歳~14歳	1		3	2								1	10歳~14歳									
15歳~19歳	4	15歳~19歳			1										15歳~19歳									
20歳~29歳	1	20歳以上		1	3										20歳~29歳									
30歳~39歳															30歳~39歳									
40歳~49歳															40歳~49歳		1							
50歳~59歳															50歳~59歳									
60歳~69歳	1														60歳~69歳									
70歳~79歳															70歳以上									
80歳以上																								
合計	16	合計	4	39	74	71	13	1	28			5		14	合計		1				1			
前期計	40	前期計		24	97	86	19		33			2		5	前期計					1		1		
当期間/前	0.4	当期間/前	***	1.63	0.76	0.83	0.68	***	0.85	***	***	2.5	***	2.8	当期間/前	***	***	***		***	1	***	***	
増減数	-24	増減数	4	15	-23	-15	-6	1	-5			3		9	増減数		1			-1				

\*\*\*は前期計が"0"のとき

