

佐賀県感染症発生動向調査速報

平成15年第15週 平成15年4月7日(月)~平成15年4月13日(日)

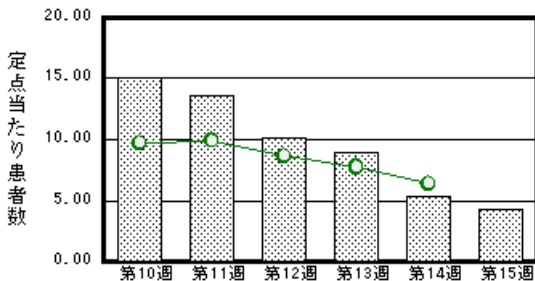
<http://www.kansen.pref.saga.jp>

佐賀県感染症情報センター

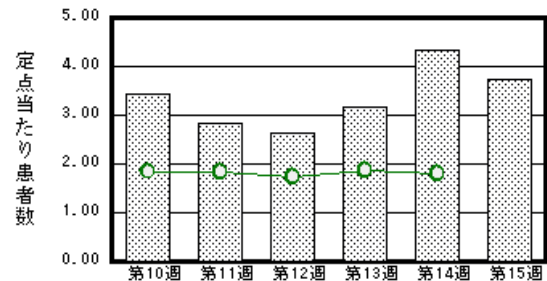
注目疾患の動向

- 【報告数の多い疾患】 感染性胃腸炎(97名) 水痘(86名) インフルエンザ(40名) 突発性発疹(33名)
A群溶血性レンサ球菌咽頭炎(24名)
- 【インフルエンザ】患者報告数が減少しました(132名 40名)
- 【重症急性呼吸器症候群(SARS)】佐賀県感染症情報センターのホームページをご覧ください。
<http://www.kansen.pref.saga.jp/>

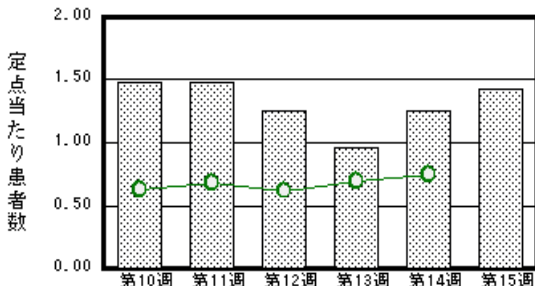
感染性胃腸炎



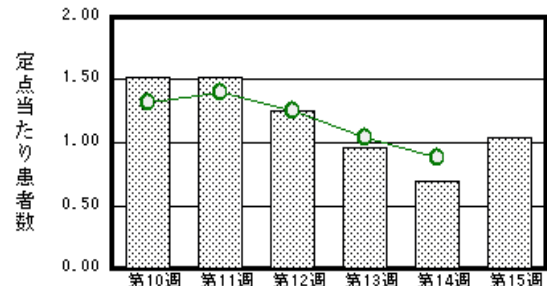
水痘



突発性発疹



A群溶血性レンサ球菌咽頭炎



棒グラフは佐賀県、折れ線グラフは全国の数値を表しています。

各疾患の動向グラフについては佐賀県感染症情報センターのホームページをご覧ください。 <http://www.kansen.pref.saga.jp>

全国版感染症週報 (DWR) 2003年第13週号 (3月24日~3月30日) 要点

・ 発生動向総覧	<13週> マイコプラズマ肺炎 - 定点当たり報告数は引き続き、過去3年間の同時期の平均の約2倍ある / その他最新動向
・ 注目すべき感染症	<マイコプラズマ肺炎> 2003年の報告数は、過去の報告より高く推移している
・ 病原体情報	患者から分離 検出された病原体報告 - インフルエンザウイルス / 冬季の感染性胃腸炎関連ウイルス
・ 速報	重症急性呼吸器症候群 (SARS) の累積「可能性例」報告数
・ 海外感染症情報	コンゴ共和国におけるエボラ出血熱 - 更新10 / 各国のSARS状況 - 更新23 / 種痘に伴う副反応 - 米国、2003年
・ 感染症の話	急性脳炎 (日本脳炎を除く) 種々の病原体による脳組織の炎症に起因する疾患群の総称である

詳細は国立感染症研究所感染症情報センターのホームページをご覧ください。 <http://idsc.nih.go.jp/index-j.html>

開架期間 4月18日~5日2日

佐賀県感染症発生動向調査速報

佐賀県感染症情報センター

http://www.kansen.pref.saga.jp

全数届出の感染症 (佐賀県)

疾病名	腸管出血性大腸菌感染症 (O157)
無症状病原体保有者	2名 (住所地: 武雄市)
感染原因・感染経路	不明
平成15年届出累計	4件7名 (今週1件2名)
平成14年 (前年同期)	3件4名

佐賀県感染症発生動向調査

定点報告: 4類感染症 (週報分)

平成15年第15週

平成15年4月7日 (月) ~ 平成15年4月13日 (日)

定点種別 (定点数)	保健所 病名	佐賀中部 保健所	鳥栖 保健所	唐津 保健所	伊万里 保健所	杵藤 保健所	計	前週	全国 (第14週)	
インフルエンザ (39)	インフルエンザ	11 0.85	4 0.80	9 1.29	11 2.20	5 0.56	40 1.03	132 3.38	7524 1.60	
小児科 (23)	咽頭結膜熱							1 0.04	226 0.07	
	A群溶血性レンサ球菌咽頭炎	10 1.25	4 1.33	6 1.50	1 0.33	3 0.60	24 1.04	16 0.70	2687 0.88	
	感染性胃腸炎	26 3.25	25 8.33	9 2.25	12 4.00	25 5.00	97 4.22	122 5.30	19304 6.34	
	水痘	38 4.75	15 5.00	10 2.50	2 0.67	21 4.20	86 3.74	100 4.35	5522 1.81	
	手足口病	6 0.75	9 3.00		3 1.00	1 0.20	19 0.83	8 0.35	390 0.13	
	伝染性紅斑							1 0.04	554 0.18	
	突発性発疹	13 1.63	7 2.33	9 2.25	1 0.33	3 0.60	33 1.43	29 1.26	2286 0.75	
	百日咳								32 0.01	
	風疹								108 0.04	
	ヘルパンギーナ		2 0.67				2 0.09		138 0.05	
	麻疹 (成人麻疹を除く)								334 0.11	
	流行性耳下腺炎		3 1.00				2 0.40	5 0.22	2 0.09	1879 0.62
	眼科 (4)	急性出血性結膜炎								28 0.04
流行性角結膜炎								1 0.25	436 0.69	
基幹 (6)	急性脳炎 (日本脳炎を除く)								3 0.01	
	細菌性髄膜炎			1 1.00			1 0.17		5 0.01	
	無菌性髄膜炎								15 0.03	
	マイコプラズマ肺炎	1 0.50					1 0.17	1 0.17	72 0.15	
	クラミジア肺炎 (オウム病を除く)								5 0.01	
	成人麻疹								16 0.03	

インフルエンザは、小児科定点 + 内科定点。

細字は定点当たり患者数

佐賀県感染症発生動向調査 (定点報告 : 4類感染症)

平成15年第15週 平成15年4月7日(月)~平成15年4月13日(日)

インフルエンザ 定点	インフ ルエン ザ	小児科 定点	咽頭結 膜熱	A群溶 血性レ ンサ球 菌咽頭 炎	感染性 胃腸炎	水痘	手足口 病	伝染性 紅斑	突発性 発疹	百日咳	風疹	ヘルパ ンギー ナ	麻疹 (成人 麻疹を 除く)	流行性 耳下腺 炎	眼科・基幹 定点	急性出血 性結膜炎	流行性角 結膜炎	急性脳炎 (日本脳 炎を除く)	細菌性髄 膜炎	無菌性髄 膜炎	マイコプ ラズマ肺 炎	クラミジア 肺炎(オ ウム病を 除く)	成人麻疹	
6ヶ月未満	1	6ヶ月未満			1	4			1						6ヶ月未満									
12ヶ月未満		12ヶ月未満			12	6	2		27						12ヶ月未満									
1歳	2	1歳			20	29	9		5			2			1歳									
2歳	7	2歳		2	18	17	5								2歳									
3歳	4	3歳		5	8	10	2								3歳						1			
4歳	6	4歳		5	7	7								1	4歳				1					
5歳	8	5歳		6	3	5	1							1	5歳									
6歳	1	6歳		2	3	2								1	6歳									
7歳	1	7歳		1	1	4								1	7歳									
8歳	1	8歳		1	3	2								1	8歳									
9歳		9歳			5									1	9歳									
10歳~14歳	2	10歳~14歳		2	10										10歳~14歳									
15歳~19歳	2	15歳~19歳			2										15歳~19歳									
20歳~29歳	3	20歳以上			4										20歳~29歳									
30歳~39歳															30歳~39歳									
40歳~49歳	1														40歳~49歳									
50歳~59歳	1														50歳~59歳									
60歳~69歳															60歳~69歳									
70歳~79歳															70歳以上									
80歳以上																								
合計	40	合計		24	97	86	19		33			2		5	合計					1		1		
前期計	132	前期計	1	16	122	100	8	1	29					2	前期計		1					1		
当期間/前	0.3	当期間/前		1.5	0.8	0.86	2.38		1.14	***	***	***	***	2.5	当期間/前	***		***	***	***	1	***	***	
増減数	-92	増減数	-1	8	-25	-14	11	-1	4			2		3	増減数		-1		1					

***は前期計が"0"のとき

