

佐賀県感染症発生動向調査速報

平成15年第12週 平成15年3月17日(月)～平成15年3月23日(日)

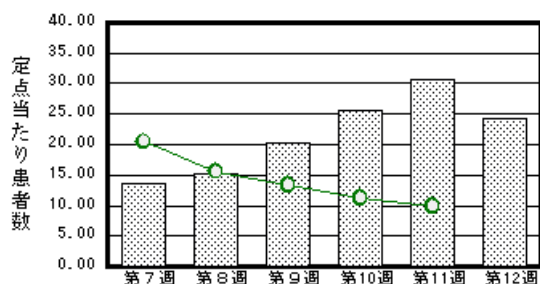
<http://www.kansen.pref.saga.jp>

佐賀県感染症情報センター

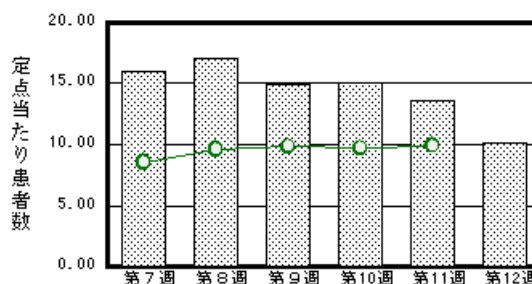
注目疾患の動向

- 【報告数の多い疾患】 インフルエンザ(942名) 感染性胃腸炎(233名) 水痘(61名) A群溶血性レンサ球菌咽頭炎(29名)、突発性発疹(29名)
- 【インフルエンザ】患者報告数が減少しました(1,201名 942名)。2/14に病原体定点から提供された検体のうち2検体からインフルエンザウイルスA香港型、2/21～3/3までに提供された検体のうち14検体からインフルエンザウイルスB型が検出されました。

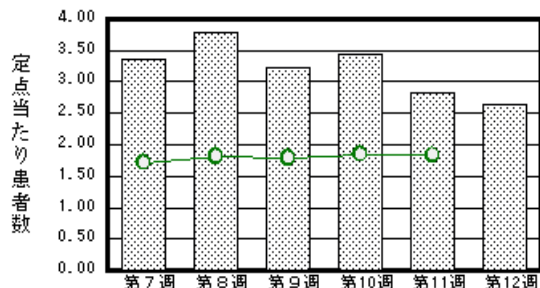
インフルエンザ



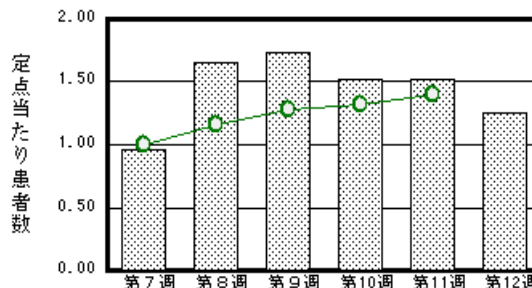
感染性胃腸炎



水痘



A群溶血性レンサ球菌咽頭炎



棒グラフは佐賀県、折れ線グラフは全国の数値を表しています。

各疾患の動向グラフについては佐賀県感染症情報センターのホームページをご覧ください。 <http://www.kansen.pref.saga.jp>

全国版感染症週報 (DWR) 2003年第10週号 (3月3日～3月9日) 要点

・ 発生動向総覧	<10週> A群溶血性レンサ球菌咽頭炎 - 定点当たり報告数は3週連続して増加した / その他最新動向
・ 注目すべき感染症	<インフルエンザ> 2003年第4週をピークに第10週では更に減少したが、前週に比べ定点当たり報告数が増加している都道府県もある
・ 病原体情報	患者から分離 検出された病原体報告 - インフルエンザウイルス / 冬季の感染性胃腸炎関連ウイルス
・ 速報	重症急性呼吸器症候群 (SARS) の国別発生数
・ 海外感染症情報	複数の国で、原因不明の重症急性呼吸器症候群 (SARS) が集団発生
・ 感染症の話	<今週はお休みです>

詳細は国立感染症研究所感染症情報センターのホームページをご覧ください。 <http://www.idsc.nih.go.jp>

開架期間 3月28日～4月11日

佐賀県感染症発生動向調査速報

http://www.kansen.pref.saga.jp

佐賀県感染症情報センター

全数届出の感染症 (佐賀県)

疾病名	急性ウイルス性肝炎
患者	1名 (40歳代)
平成15年届出累計	1名
平成14年 (前年同期)	0名
血清型	A型肝炎

A型肝炎については、国立感染症研究所感染症情報センターの「感染症の話」をご覧ください。

http://idsc.nih.go.jp/kansen/k01_g2/k01_15/k01_15.html

佐賀県感染症発生動向調査

定点報告 : 4類感染症 (週報分)

平成15年第12週

平成15年3月17日 (月) ~ 平成15年3月23日 (日)

定点種別 (定点数)	保健所 病名	佐賀中部 保健所	鳥栖 保健所	唐津 保健所	伊万里 保健所	杵藤 保健所	計	前週	全国 (第11週)
インフルエンザ (39)	インフルエンザ	331 25.46	212 42.40	176 25.14	21 4.20	202 22.44	942 24.15	1201 30.79	46464 9.84
小児科 (23)	咽頭結膜熱		2 0.67				2 0.09	4 0.17	280 0.09
	A群溶血性レンサ球菌咽頭炎	12 1.50	3 1.00	6 1.50	2 0.67	6 1.20	29 1.26	35 1.52	4253 1.40
	感染性胃腸炎	106 13.25	35 11.67	39 9.75	19 6.33	34 6.80	233 10.13	312 13.57	30192 9.91
	水痘	17 2.13	15 5.00	9 2.25	8 2.67	12 2.40	61 2.65	65 2.83	5570 1.83
	手足口病	9 1.13			1 0.33	1 0.20	11 0.48	9 0.39	452 0.15
	伝染性紅斑	1 0.13					1 0.04	1 0.04	583 0.19
	突発性発疹	6 0.75	8 2.67	4 1.00	3 1.00	8 1.60	29 1.26	34 1.48	2080 0.68
	百日咳								27 0.01
	風疹		1 0.33				1 0.04		88 0.03
	ヘルパンギーナ	2 0.25	1 0.33	1 0.25		1 0.20	5 0.22	3 0.13	116 0.04
	麻疹 (成人麻疹を除く)								266 0.09
	流行性耳下腺炎		2 0.67				4 0.80	6 0.26	1890 0.62
眼科 (4)	急性出血性結膜炎								20 0.03
	流行性角結膜炎	2 1.00					2 0.50	2 0.50	428 0.67
基幹 (6)	急性脳炎 (日本脳炎を除く)								2 0.00
	細菌性髄膜炎								1 0.00
	無菌性髄膜炎								10 0.02
	マイコプラズマ肺炎								106 0.23
	クラミジア肺炎 (オウム病を除く)								4 0.01
	成人麻疹								14 0.03

インフルエンザは、小児科定点 + 内科定点。

細字は定点当たり患者数

佐賀県感染症発生動向調査 (定点報告 : 4類感染症)

平成15年第12週 平成15年3月17日(月)~平成15年3月23日(日)

インフルエンザ 定点	インフ ルエン ザ	小児科 定点	咽頭結 膜熱	A群溶 血性レ ンサ球 菌咽頭 炎	感染性 胃腸炎	水痘	手足口 病	伝染性 紅斑	突発性 発疹	百日咳	風疹	ヘルパ ンギー ナ	麻疹 (成人 麻疹を 除く)	流行性 耳下腺 炎	眼科・基幹 定点	急性出血 性結膜炎	流行性角 結膜炎	急性脳炎 (日本脳 炎を除く)	細菌性髄 膜炎	無菌性髄 膜炎	マイコプ ラズマ肺 炎	クラミジア 肺炎(オ ウム病を 除く)	成人麻疹	
6ヶ月未満	1	6ヶ月未満			3	1			2						6ヶ月未満									
12ヶ月未満	9	12ヶ月未満			20	2			23						12ヶ月未満									
1歳	35	1歳	1	1	45	14	2		3			3		1	1歳									
2歳	60	2歳		2	35	10	3		1		1	2		1	2歳									
3歳	65	3歳		4	22	15	4							1	3歳									
4歳	82	4歳		4	22	8	1							1	4歳									
5歳	83	5歳		7	19	6								2	5歳									
6歳	98	6歳		6	13	3		1						6歳										
7歳	92	7歳		2	13									7歳										
8歳	92	8歳	1	1	12	1	1							8歳										
9歳	58	9歳			10									9歳										
10歳~14歳	174	10歳~14歳		2	13									10歳~14歳										
15歳~19歳	28	15歳~19歳												15歳~19歳										
20歳~29歳	19	20歳以上			6	1								20歳~29歳										
30歳~39歳	23													30歳~39歳			1							
40歳~49歳	8													40歳~49歳			1							
50歳~59歳	7													50歳~59歳										
60歳~69歳	3													60歳~69歳										
70歳~79歳	4													70歳以上										
80歳以上	1																							
合計	942	合計	2	29	233	61	11	1	29		1	5		6	合計		2							
前期計	1201	前期計	4	35	312	65	9	1	34			3		6	前期計		2							
当期間/前	0.78	当期間/前	0.5	0.83	0.75	0.94	1.22	1	0.85	***	***	1.67	***	1	当期間/前	***	1	***	***	***	***	***	***	***
増減数	-259	増減数	-2	-6	-79	-4	2		-5		1	2		増減数										

***は前期計が"0"のとき

