

佐賀県感染症発生動向調査速報

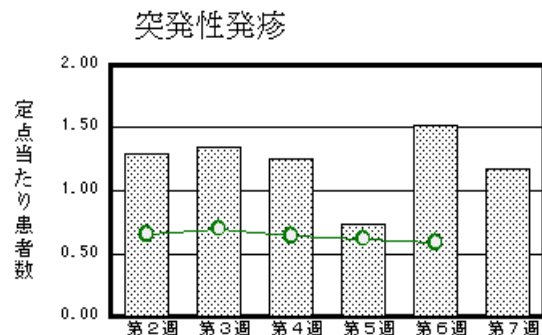
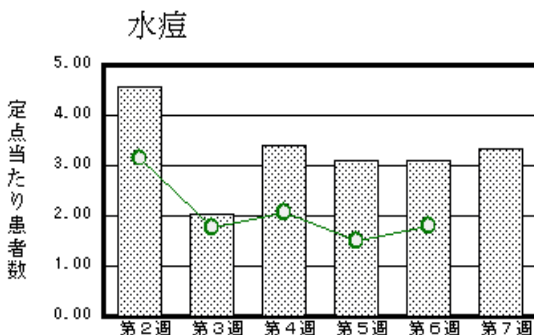
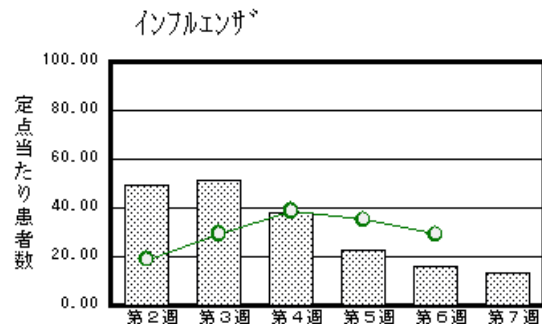
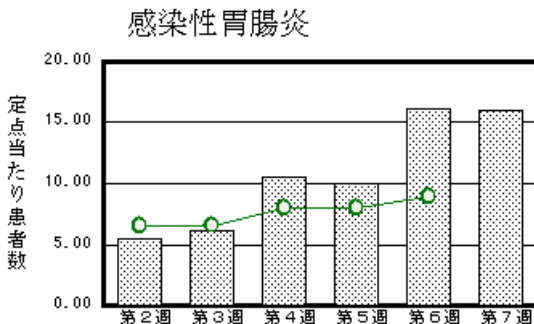
平成15年第7週 平成15年2月10日(月)～平成15年2月16日(日)

<http://www.kansen.pref.saga.jp>

佐賀県感染症情報センター

注目疾患の動向

- 【報告数の多い疾患】 インフルエンザ(527名) 感染性胃腸炎(367名) 水痘(77名) 突発性発疹(27名)
A群溶血性レンサ球菌咽頭炎(2名) 定点あたり患者数:インフルエンザ(13.51) 感染性胃腸炎(15.96)
- 【インフルエンザ】患者報告数は減少しましたが(617→527名)引き続き注意が必要です。
- 【咽頭結膜熱】患者報告数が例年に比べ、多く報告されています(10名)。このうち鳥栖保健所管内の患者数が8名です。
- 【感染性胃腸炎】先週に引き続き、多く報告されています。(今週370名、先週367名)



棒グラフは佐賀県、折れ線グラフは全国の数値を表しています。

各疾患の動向グラフについては佐賀県感染症情報センターのホームページをご覧ください。 <http://www.kansen.pref.saga.jp>

全国版感染症週報(DWR) 2003年第5週号(1月27日～2月2日)要点

・ 発生動向総覧	<5週> 風疹 - 第1週から微増を続ける傾向にある / その他最新動向
・ 注目すべき感染症	<インフルエンザ> 定点あたり報告数は35.0と減少し、九州、関西地区などを中心に全国32の都道府県で前週に比べて報告数が減少した
・ 病原体情報	患者から分離 検出された病原体報告 - インフルエンザウイルス / 冬季の感染性胃腸炎関連ウイルス
・ 速報	小学校におけるインフルエンザウイルスA香港型とB型の混合流行 - 山形県
・ 海外感染症情報	ギニアで黄熱流行 / ブルキナファソで髄膜炎菌感染症の流行 / コンゴ共和国で出血熱症候群発生の疑い / ブラジルでの黄熱
・ 感染症の話	セレウス菌感染症 食中毒の形をとり、嘔吐型と下痢型があるが、わが国においてはそのほとんどが嘔吐型である

詳細は国立感染症研究所感染症情報センターのホームページをご覧ください。 <http://www.idsc.nih.go.jp>

開架期間 2月21日～3月7日

佐賀県感染症発生動向調査速報

http://www.kansen.pref.saga.jp

佐賀県感染症情報センター

全数届出の感染症 (佐賀県)

今週の届出はありませんでした。

佐賀県感染症発生動向調査

定点報告 : 4類感染症 (週報分)

平成15年第7週

平成15年2月10日 (月) ~ 平成15年2月16日 (日)

定点種別 (定点数)	保健所 病名	佐賀中部 保健所	鳥栖 保健所	唐津 保健所	伊万里 保健所	杵藤 保健所	計	前週	全国 (第6週)
インフルエンザ (39)	インフルエンザ	216 16.62	119 23.80	83 11.86	35 7.00	74 8.22	527 13.51	617 15.82	137108 29.03
小児科 (23)	咽頭結膜熱	2 0.25	8 2.67				10 0.43	11 0.48	201 0.07
	A群溶血性レン サ球菌咽頭炎	10 1.25	5 1.67	4 1.00		3 0.60	22 0.96	48 2.09	3165 1.04
	感染性胃腸炎	101 12.63	64 21.33	98 24.50	26 8.67	78 15.60	367 15.96	370 16.09	27124 8.90
	水痘	19 2.38	11 3.67	24 6.00	10 3.33	13 2.60	77 3.35	71 3.09	5526 1.81
	手足口病	5 0.63		3 0.75			8 0.35	11 0.48	299 0.10
	伝染性紅斑							1 0.04	604 0.20
	突発性発疹	5 0.63	12 4.00	6 1.50	1 0.33	3 0.60	27 1.17	35 1.52	1800 0.59
	百日咳								19 0.01
	風疹								21 0.01
	ヘルパンギーナ	1 0.13		2 0.50			3 0.13	2 0.09	86 0.03
	麻疹 (成人麻 疹を除く)								149 0.05
流行性耳下腺炎	1 0.13				2 0.67	4 0.80	7 0.30	6 0.26	1349 0.44
眼科 (4)	急性出血性結膜炎								26 0.04
	流行性角結膜炎							1 0.25	458 0.72
基幹 (6)	急性脳炎 (日 本脳炎を除く)								4 0.01
	細菌性髄膜炎								5 0.01
	無菌性髄膜炎								8 0.02
	マイコプラズマ肺炎								69 0.15
	クラミジア肺炎 (オウム病を除く)								4 0.01
	成人麻疹								19 0.04

インフルエンザは、小児科定点 + 内科定点。

細字は定点当たり患者数

佐賀県感染症発生動向調査 (定点報告 :4類感染症)

平成15年第7週 平成15年2月10日(月)~平成15年2月16日(日)

インフルエンザ 定点	インフ ルエン ザ	小児科 定点	咽頭結 膜熱	A群溶 血性レ ンサ球 菌咽頭 炎	感染性 胃腸炎	水痘	手足口 病	伝染性 紅斑	突発性 発疹	百日咳	風疹	ヘルバ ンギー ナ	麻疹 (成人 麻疹を 除く)	流行性 耳下腺 炎	眼科-基幹 定点	急性出血 性結膜炎	流行性角 結膜炎	急性脳炎 (日本脳 炎を除く)	細菌性髄 膜炎	無菌性髄 膜炎	マイコプ ラズマ肺 炎	クラミジア 肺炎(オ ウム病を 除く)	成人麻疹	
6ヶ月未満	1	6ヶ月未満			4	3			2						6ヶ月未満									
12ヶ月未満	8	12ヶ月未満		1	29	4	1		19						12ヶ月未満									
1歳	22	1歳		1	61	16	1		5			1		1	1歳									
2歳	27	2歳		4	53	19	4		1			2			2歳									
3歳	26	3歳	2	2	41	17									2	3歳								
4歳	47	4歳	1	4	27	7	1								1	4歳								
5歳	40	5歳	1	4	35	8									2	5歳								
6歳	49	6歳	3	1	37	3	1									6歳								
7歳	50	7歳	1	1	22											7歳								
8歳	30	8歳		2	15										1	8歳								
9歳	39	9歳	2	1	6											9歳								
10歳~14歳	102	10歳~14歳			21											10歳~14歳								
15歳~19歳	34	15歳~19歳			2											15歳~19歳								
20歳~29歳	12	20歳以上		1	14											20歳~29歳								
30歳~39歳	16															30歳~39歳								
40歳~49歳	16															40歳~49歳								
50歳~59歳	4															50歳~59歳								
60歳~69歳	2															60歳~69歳								
70歳~79歳	1															70歳以上								
80歳以上	1																							
合計	527	合計	10	22	367	77	8		27			3		7	合計									
前期計	617	前期計	11	48	370	71	11	1	35			2		6	前期計		1							
当期間/前	0.85	当期間/前	0.91	0.46	0.99	1.08	0.73		0.77	***	***	1.5	***	1.17	当期間/前	***		***	***	***	***	***	***	***
増減数	-90	増減数	-1	-26	-3	6	-3	-1	-8			1		1	増減数		-1							

***は前期計が"0"のとき

H15.2.12既発表分の訂正

佐賀県感染症発生動向調査速報

<http://www.kansen.pref.saga.jp>

佐賀県感染症情報センター

全数届出の感染症 (佐賀県)

疾病名	梅毒
患者	1名 (20歳代)
平成15年届出累計	2名
平成14年届出累計	4名

(1名で発表)